

Umbria

Piegaro

5390: Casale umbra in pietra di nuova costruzione, 4 camere con bellissima vista

Prezzo: € 550.000



Questa villa si trova tra le dolci colline umbre a meno di mezz'ora da Perugia ea soli quindici minuti di macchina da Piegaro e Panicale. I servizi di prima necessità si trovano nelle frazioni più vicine Pietrafitta e Castiglion Fosco.

La splendida posizione di questa villa in una campagna incontaminata offre una vista mozzafiato sulla cosiddetta Val Nestore, un'incantevole valle verde tra le dolci colline appena a sud del Lago Trasimeno. Dalla casa si gode una vista diretta sul Castello di Gaiche la cui costruzione risale ai primi del 1300.

L'immobile è di recentissima costruzione, attualmente suddiviso in due appartamenti con ingressi esterni separati, ancora collegati internamente tramite porta divisoria. L'intera casa può essere ulteriormente personalizzata secondo le proprie specifiche. Lo spazio laterale rende confortevole e facile la vita, con un piano rialzato e un seminterrato che offrono ulteriore spazio personalizzabile.

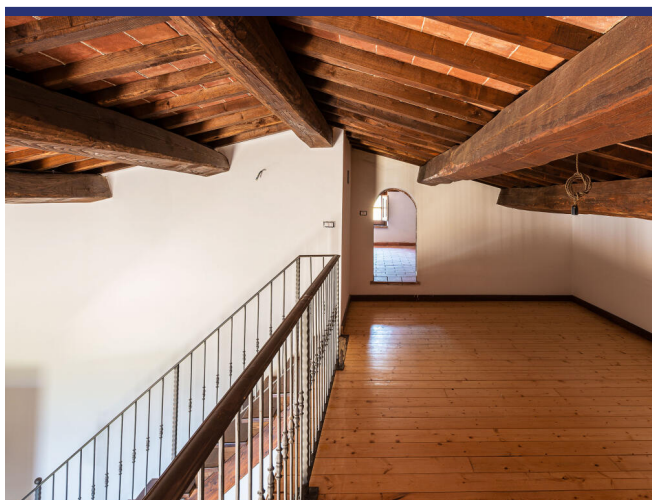
All'esterno, l'ampio giardino è stato abbellito ma c'è molto spazio per fare di più, inclusa la realizzazione di una piscina. C'è ulteriore terreno in vendita nelle immediate vicinanze, previo accordo separato.

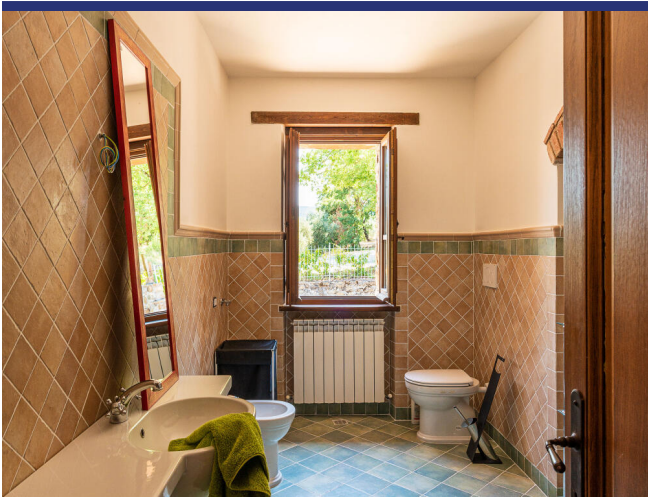
Questa è un'opportunità entusiasmante per personalizzare ulteriormente una proprietà nuova di zecca in una posizione superba.

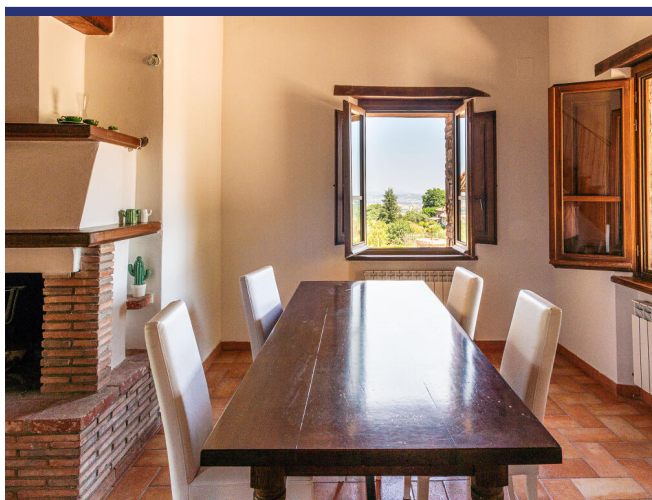
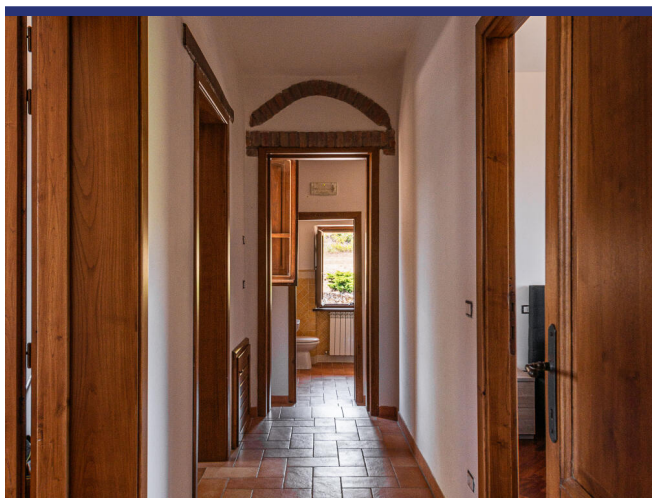
La proprietà è allacciata alla rete idrica ed elettrica mentre la rete fognaria utilizza una fossa settica. Il riscaldamento e l'acqua calda sono attualmente forniti da impianto e caldaia a GPL, con la possibilità di installare ulteriori impianti, come caldaia a biomassa. Su un angolo del terreno si trova una sorgente dove l'acqua può essere prelevata e convogliata in un serbatoio d'acqua in cemento, punto di partenza per l'ulteriore perforazione di un pozzo per l'irrigazione del giardino.















5390 Piegaro



- Riferimento: 5390
- Villa/Casale
- Vista panoramica
- 15 km dal lago
- 140 km dal mare
- 3 km dal paese
- Giardino
- Terrazzo
- Riscaldamento
- Camino
- Garage: Parcheggio
- Piscina: Da realizzare
- Prezzo: € 550.000
- spazio abitabile: 220 m²
- Terreno: 9000 m²
- camere da letto: 4
- Bagni: 3
- Potenziale per l'affitto: Molto bene
- Condizione della proprietà: Nuova costruzione
- Stato: Disponibile

