

Umbria

Parrano

5676: Casale vicino il borgo e con 4 camere da letto

Prezzo: € 598.000



Questa casale è una proprietà di raro fascino, immersa nello splendido paesaggio della campagna umbra, in simbiosi con la natura circostante. Il bellissimo casale è protetto dai verdi boschi di querce che lo circondano e si estende su una superficie lorda abitabile di circa 270 mq. dislocato su tre livelli.

Nello specifico: al piano terra troviamo un'ampia cucina rustica con sala da pranzo, un cucinotto dal quale si accede ad una lavanderia con bagno di servizio ed al locale caldaia (accessibile dall'esterno); sempre al piano terra, accanto al corpo centrale, è presente un annesso annesso (fienile) con grezzi e suggestivi spazi polivalenti di circa 27 mq. con possibilità di ampliamento di circa 100 mq per futura dependance.

Al primo piano, al quale si accede attraverso una piccola loggia tipica delle case di campagna, oppure attraverso una scala interna dal piano terra, si trovano un bel soggiorno, caratterizzato dalla presenza di un camino in pietra, un salotto/studio, un comoda camera matrimoniale, una camera singola ed un bagno con vasca. Tramite una scala interna in ferro e legno si accede al secondo piano dove si trovano ulteriori due camere da letto (una matrimoniale ed una singola), uno spogliatoio ed un bagno con doccia.

A pochi passi dal fabbricato principale troviamo due piccoli annessi rispettivamente di 30 mq. e 25 mq. adibito a legnaia e depositi che possono però essere trasformati e valorizzati. La casa comprende un terreno di circa 56.735 mq. di cui mq. 1.469 con cortile recintato con due cancelli, viale, spazi panoramici e balconi, parcheggio e ampio giardino dove vivono un maestoso leccio, cipressi, alberi da frutto, alcune querce, un piccolo filare di vecchie viti, oltre ad un bellissimo giardino completamente recintato. orto. I restanti 55.266 mq. sono destinati a seminativo, un produttivo uliveto per l'ottimo olio e abbondante bosco, polmone della tenuta.

Possibilità di ampliamento, ristrutturazione degli annessi e realizzazione di una piscina grazie alla sua posizione soleggiata dove si può godere dello splendido panorama dall'alba al tramonto.

Ci troviamo nel comune di Parrano, da cui sono facilmente raggiungibili tutti i grandi e caratteristici borghi umbri e toscani: Città della Pieve, Orvieto, Cetona, San Casciano dei Bagni, Chiusi. A circa 1 km si trova il caratteristico Bagno del Diavolo con vasche di acqua termale. Il casello autostradale della A1 (FABRO) dista circa 7 km. In poco più di un'ora si raggiungono Roma, Firenze, Assisi, Siena e la Val d'Orcia. La posizione collinare in cui è ubicata la casa offre bellissime viste panoramiche sull'antico castello del borgo di Parrano.

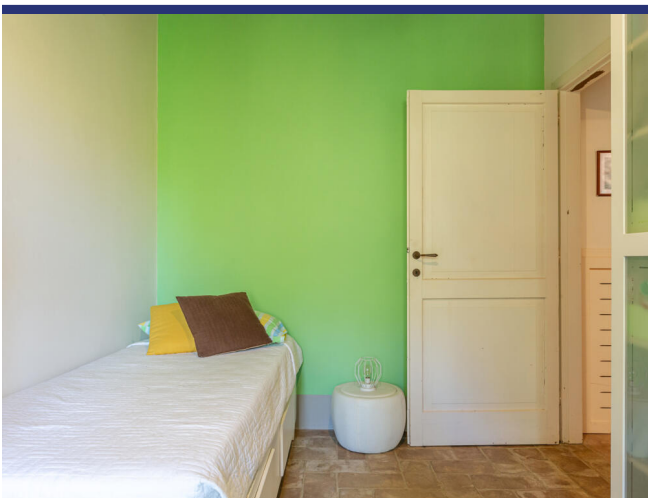
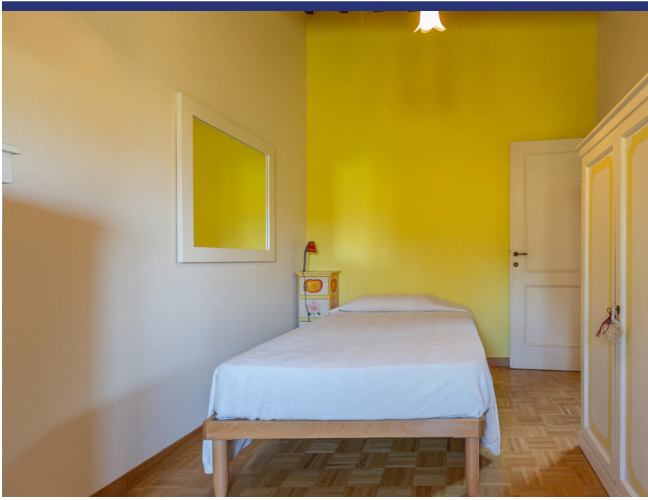
Posto

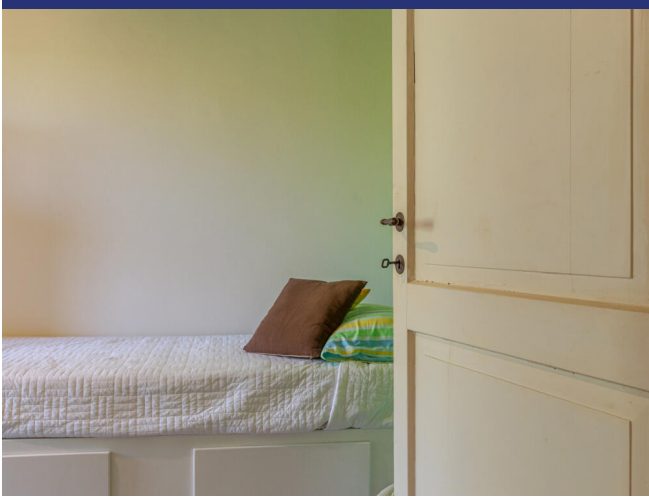


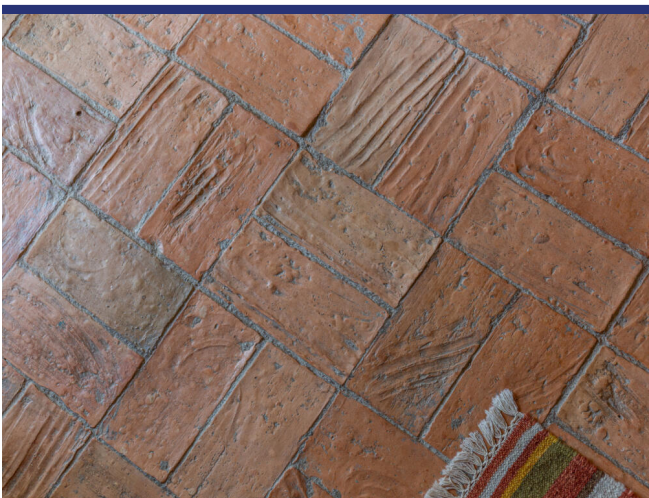
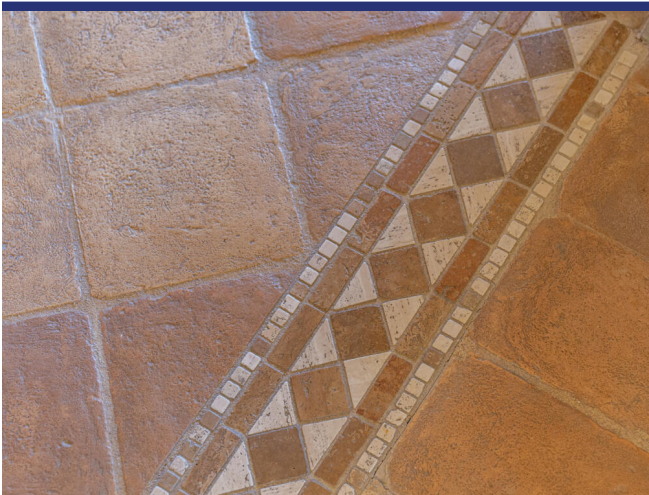








































- Riferimento: 5676
- Villa/Casale
- Vista panoramica
- 30 km dal lago
- 140 km dal mare
- 1 km dal paese
- Giardino
- Terrazzo
- Balcone
- Riscaldamento
- Camino
- Prezzo: € 598.000
- spazio abitabile: 270 m²
- Terreno: 56735 m²
- camere da letto: 4
- Bagni: 3
- Potenziale per l'affitto: Molto bene
- Condizione della proprietà: Molto bene
- Stato: Disponibile

