

Toscana

Sarteano

5296: Ampio casale nella campagna toscana vicino a Sarteano

Prezzo: € 630.000



5296 Sarteano

Tra le verdi colline della campagna toscana, a pochi km dal centro storico di Sarteano, sorge Casa delle Anfore, un affascinante casale di 264 mq. dislocati su due livelli. Al piano terra, uno spazioso portico ci accoglie nell'ampia e luminosa zona giorno che prende il posto della ex stalla. Le ampie vetrate ad arco illuminano il salone, arricchito da un camino e da un suggestivo arco in mattoni situato al centro della sala. Sullo stesso piano oltre al bagno di servizio, troviamo una cucina e tinello, separati da un arco in mattoni con ampio camino e stufa in ghisa. L'accesso al primo piano è consentito sia da una scala interna in cotto, sia da una tradizionale scala esterna con loggia. Qui troviamo un accogliente soggiorno con accesso alla zona notte che ospita 3 camere da letto, di cui una più grande con bagno en suite, e una cameretta adibita a lavanderia. Tutte le camere godono di una splendida vista sulla campagna circostante. Completano la proprietà un locale tecnico adiacente al portico d'ingresso e un grande annesso in pietra di circa 129 mq. Quest'ultimo è costituito da una spaziosa taverna con bagno, 2 autorimesse e un vano adibito a magazzino. Altro punto forte della proprietà è la sua parte esterna, in quanto è circondata da un rigoglioso giardino di 3994 mq che ospita 60 piante di ulivo.

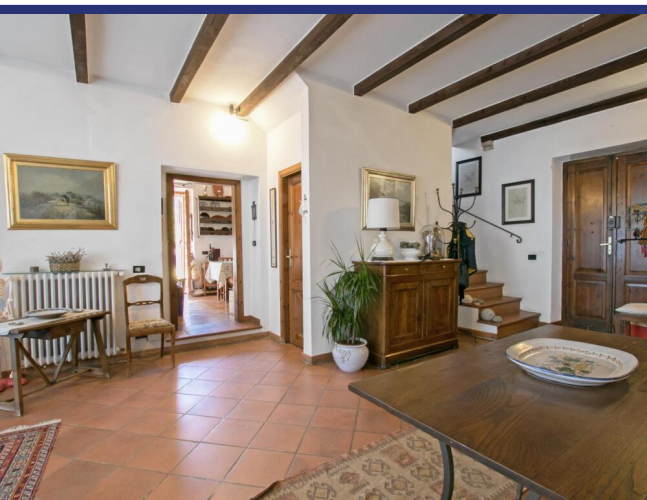
L'immobile è a pochi passi dal centro storico di Sarteano, con tutti i suoi servizi. Altre mete facilmente raggiungibili sono Chianciano Terme a 10 minuti (6 km), Chiusi, raggiungibile in 18 minuti e Montepulciano a 25 minuti (18 km). Il lago Trasimeno invece dista circa 30 km (35 minuti). Gli aeroporti più vicini sono quelli di Perugia (95 km) e Firenze (145 km).















5296 Sarteano



- Riferimento: 5296
- Villa/Casale
- Vista panoramica
- 30 km dal lago
- 2 km dal paese
- Giardino
- Terrazzo
- Riscaldamento
- Camino
- Piscina: Da realizzare
- Prezzo: € 630.000
- spazio abitabile: 192 m²
- Terreno: 5111 m²
- camere da letto: 4
- Bagni: 3
- Potenziale per l'affitto: Molto bene
- Condizione della proprietà: Molto bene
- Stato: Venduto

