

Toscana

Peccioli

5112: Spazioso appartamento in edificio monumentale.

Prezzo: € 350.000

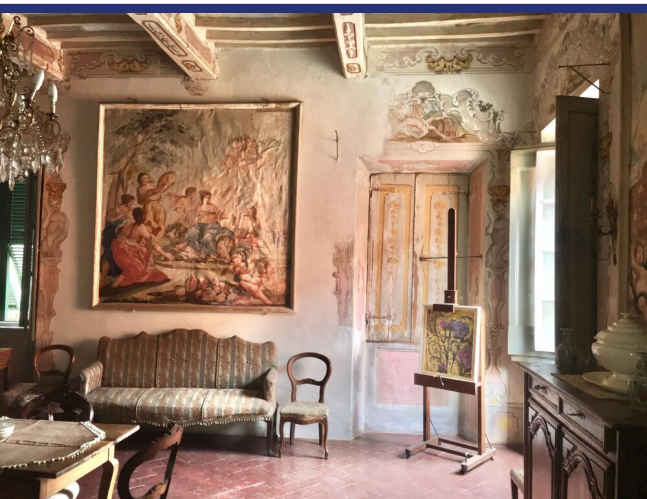
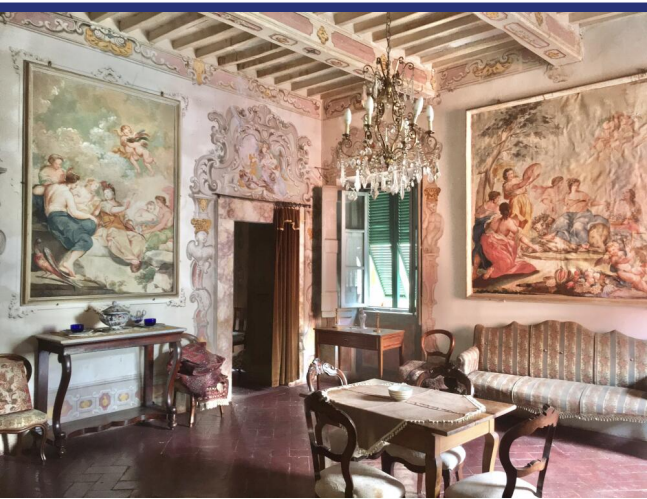


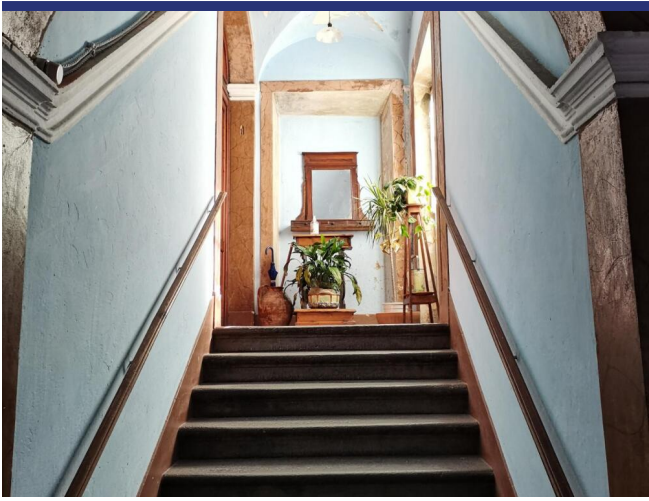
5112 Peccioli

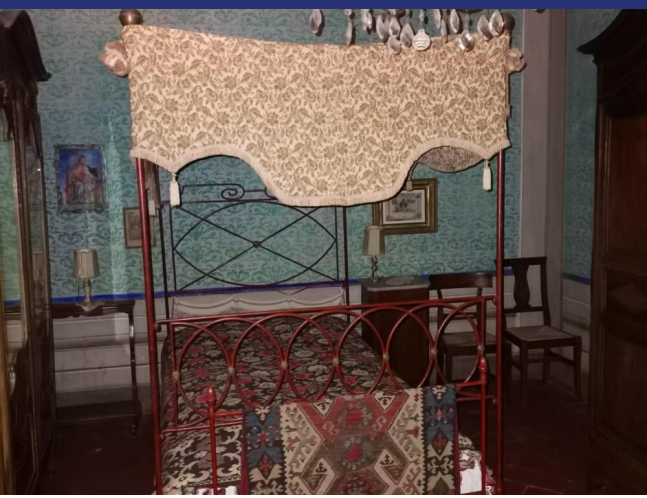
Appartamento in villa monumentale dei primi del '700 nel cuore del borgo medievale di Peccioli. Un vero gioiello per chi apprezza l'autentico stile nobile. L'abitazione si estende sul primo piano dell'antica villa e ha mantenuto tutti gli elementi caratteristici; originali sono gli affreschi, i soffitti dipinti, gli ornamenti ed i rivestimenti in tessile delle pareti. Al portone d'ingresso si accede tramite una classica scala a doppia rampa con pianerottolo, superata la quale un corridoio centrale conduce ai vari ambienti. Al piano inferiore c'è un cortile interno e anche una spaziosa cantina. La casa è dotata di acqua, luce e gas ma tutti gli impianti devono essere revisionati. Gli infissi necessitano di interventi di manutenzione e di restauro a regola d'arte in quanto l'edificio rientra nel regolamento 'belle arti'. Lo spazio abitativo è molto generoso.

N.B: La sua posizione nel cuore di Peccioli rende complicata l'accessibilità in auto (vicoli stretti). Tuttavia Peccioli dispone di un parcheggio sotterraneo con ascensore che porta vicino alla casa.

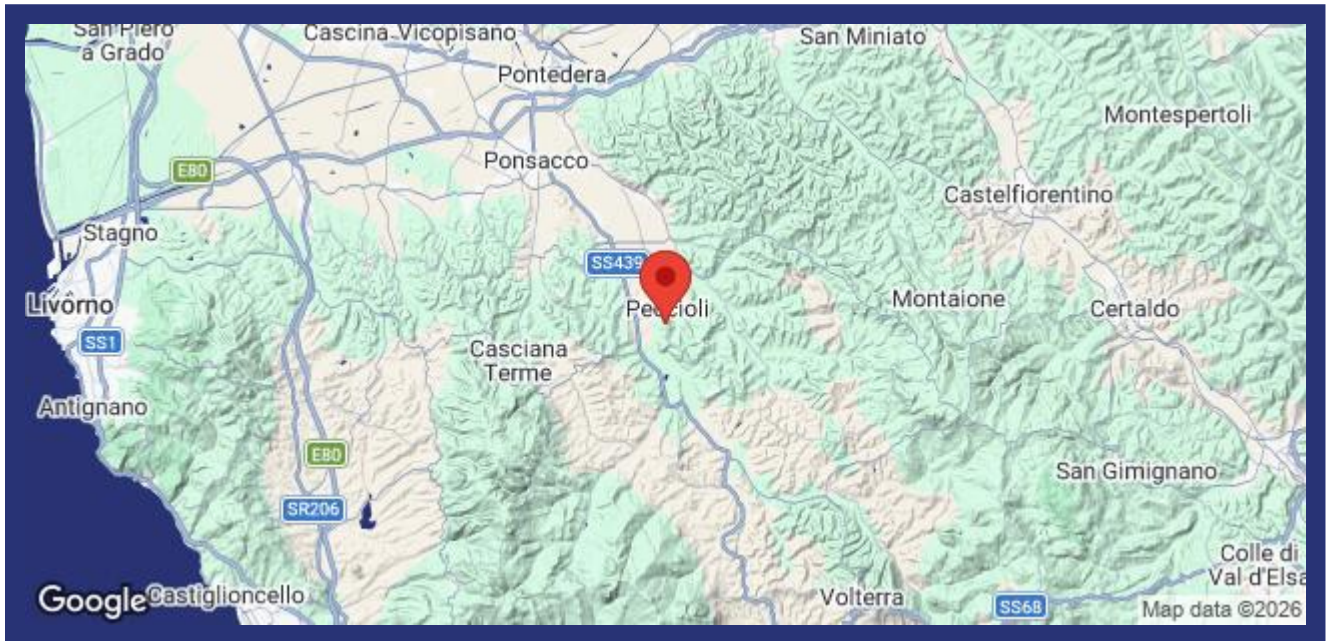
Un oggetto speciale per chi ne apprezza lo stile e l'autenticità.







5112 Peccioli



- Riferimento: 5112
- Townhouse
- 40 km dal mare
- Terrazzo
- Riscaldamento
- Camino
- Prezzo: € 350.000
- spazio abitabile: 190 m²
- Bagni: 1
- Potenziale per l'affitto: Abbastanza bene
- Condizione della proprietà: In parte da ristrutturare
- Stato: Disponibile

