

Toscana

Montepulciano

5811: Affascinante porzione con splendido terrazzo panoramico nel centro storico di Montepulciano di 220 mq.

Prezzo: € 380.000



5811 Montepulciano

La proprietà di 220 mq si trova nel centro storico di Montepulciano a due passi da Piazza Grande.

L'appartamento è una porzione di un palazzo storico e si sviluppa su 3 livelli e al secondo piano troviamo un bellissimo terrazzo da cui si ha una meravigliosa vista su Cortona, il Lago Trasimeno e tutto il centro storico di Montepulciano.

Al piano terra è presente l'ingresso e una zona living.

Il primo piano è composto da living con balcone su una delle vie principali del centro storico, cucina, camera, bagno e ripostiglio.

Al secondo piano troviamo una camera con bagno e attraverso una scala esterna si accede alla mansarda con terrazzo panoramico che rende questa proprietà unica.

STATO E FINITURE

La proprietà è stata ristrutturata negli anni 2000.

SERVIZI E UTENZE

La proprietà è allacciata a tutte le utenze.

Il riscaldamento è a metano e l'acqua è fornita dall'acquedotto pubblico.

UTILIZZI E POTENZIALITA'

La proprietà può essere utilizzata come dimora principale o residenza per le vacanze.

Interessante anche come investimento e a seguito di un intervento di restyling, inserirlo nel circuito degli affitti turistici.

UBICAZIONE

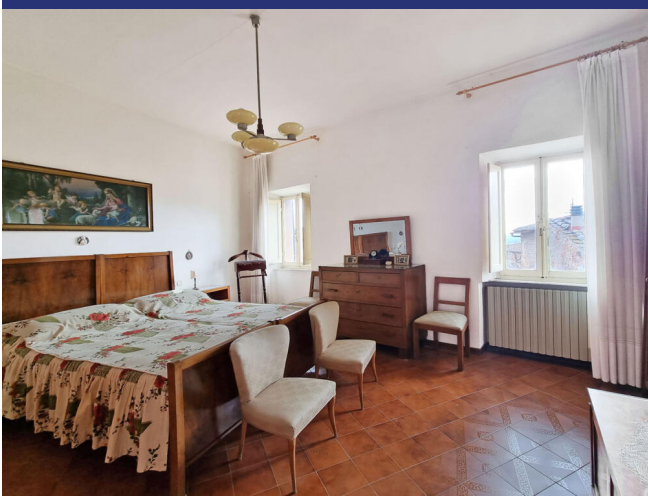
L'immobile è nel centro storico di Montepulciano e si possono raggiungere comodamente a piedi tutti i servizi, bar, ristoranti, enoteche e negozi.

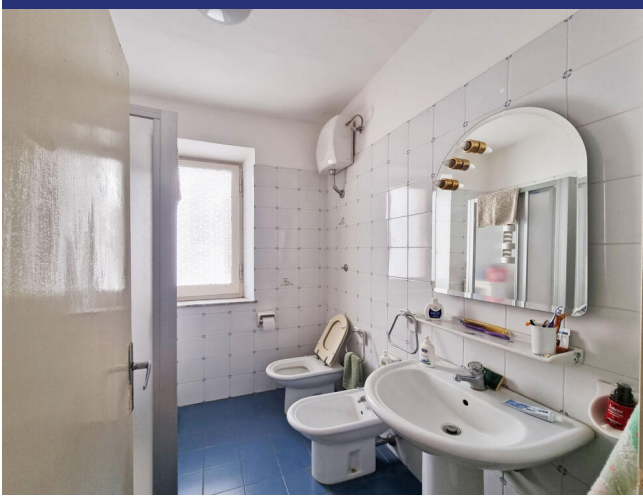
Montepulciano è un perfetto punto di partenza per raggiungere la Val d'Orcia, la Val di Chiana e il Lago Trasimeno.

Pienza (15 km), Montefollonico (8 km), Montichiello (8 km), San Quirico d'Orcia (20 km), Chianciano Terme (10 km), Castiglione d'Orcia (25 km) e Montalcino (35 km).

Gli aeroporti più vicini sono Perugia (70 km), Firenze (125 km) e Roma (210 km).









5811 Montepulciano



- Riferimento: 5811
- Townhouse
- Vista panoramica
- 20 km dal lago
- 100 km dal mare
- Terrazzo
- Riscaldamento
- Prezzo: € 380.000
- spazio abitabile: 217 m²
- camere da letto: 2
- Bagni: 2
- Potenziale per l'affitto: Molto bene
- Condizione della proprietà: Molto bene
- Stato: Disponibile

