

# Toscana

## Montalcino

5884: Esclusiva villa nel comune di Montalcino, con dependance e piscina

Prezzo: € 3.500.000



## 5884 Montalcino

Questa meravigliosa tenuta si trova nel comune di Montalcino, vicino al delizioso borgo di Montisi, nell'affascinante paesaggio delle Crete Senesi.

Si compone di una stupenda villa in pietra di 440 mq che si sviluppa su due livelli come segue.

Al piano terra troviamo l'ingresso, il salotto, la sala da pranzo, la cucina, il bagno di servizio, una camera con bagno ensuite, una cantinetta al piano seminterrato, una corte esterna con forno e un locale tecnico esterno.

Il primo piano è dedicato alla zona notte con 4 camere con bagno ensuite.

La dependance di 163 mq si sviluppa su due livelli.

Il piano terra è dedicato alla parte abitativa con open space living e cucina, due camere con bagni ensuite e un guardaroba.

Il seminterrato, invece, è adibito a locale tecnico e magazzino.

E' presente un annesso che può essere utilizzato sia come cantina che come garage di circa 200 mq.

La piscina a sfioro con impianto a sale misura 15x6 m, vicino alla quale si trova un annesso con angolo bar, bagno e locali idrici.

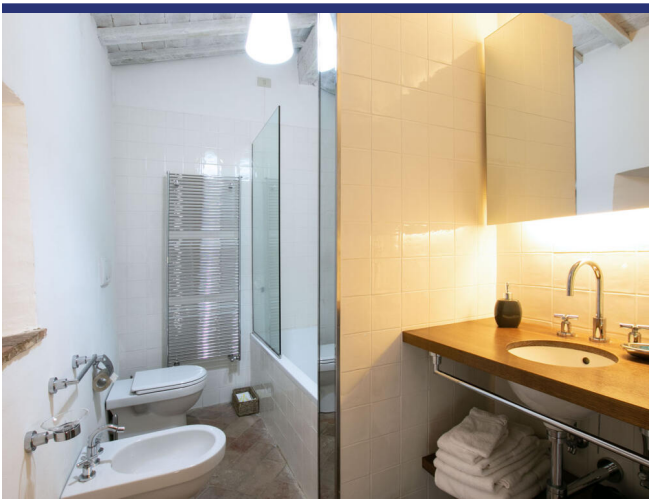
Il terreno in totale è di 15,46 ha, di cui circa 7800 mq costituiscono il curatissimo giardino, dove è possibile rilassarsi e pranzare all'aperto, circa 10 ha di bosco e la restante parte è pascolo/seminativo.

La proprietà è perfetta per continuare l'attività di agriturismo o come dimora privata.

La villa si trova a 5 minuti dal borgo di Montisi. Pienza si raggiunge in 20 minuti, Montalcino, San Quirico e Montepulciano in 30 minuti.

Gli aeroporti più vicini sono Perugia (80 km), Firenze (120 km) e Roma (250 km).





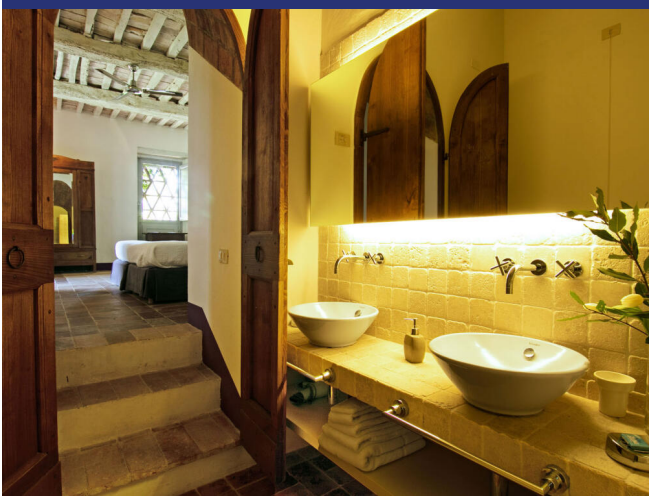
















## 5884 Montalcino



- Riferimento: 5884
- Villa/Casale
- B&B/Agriturismo
- Vista panoramica
- 40 km dal lago
- 96 km dal mare
- 5 km dal paese
- Giardino
- Terrazzo
- Riscaldamento
- Camino
- Aria condizionata
- Garage: Si
- Guesthouse: Si
- Piscina: Si
- Prezzo: € 3.500.000
- spazio abitabile: 603 m<sup>2</sup>
- Terreno: 15464 m<sup>2</sup>
- camere da letto: 8
- Bagni: 8
- Potenziale per l'affitto: Molto bene
- Condizione della proprietà: Molto bene
- Stato: Disponibile

