

Toscana

Chiusi

6101: Porzione di casale toscano con 2 appartamenti

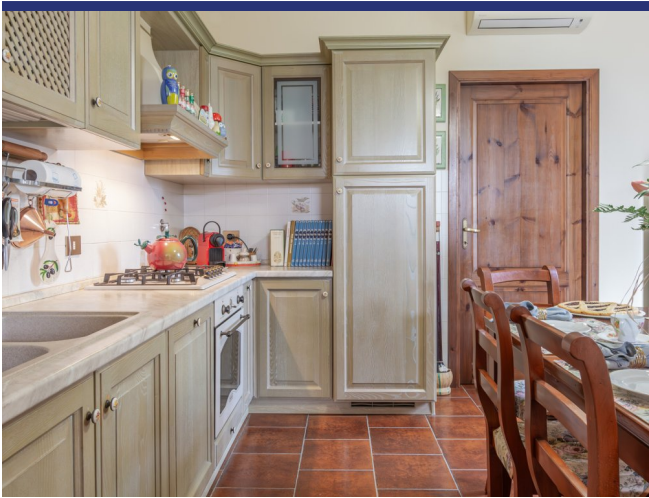
Prezzo: € 300.000

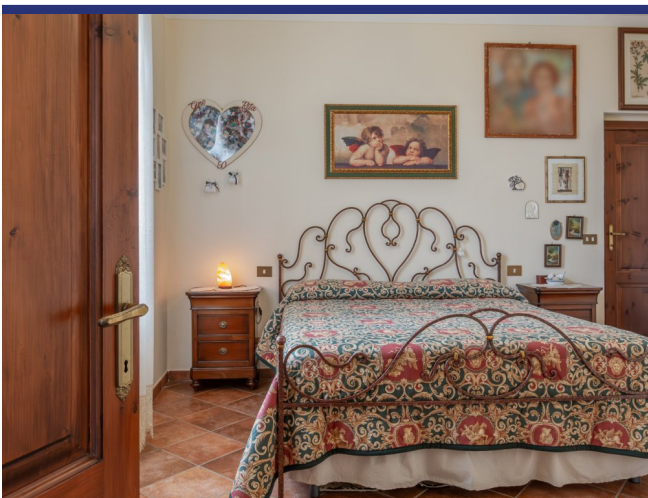


In Toscana, nella rinomata Provincia di Siena, si trova questa affascinante porzione di casale, immersa in un bel contesto naturale. La struttura, con le sue tipiche facciate in mattoncini rossi è inserita in una posizione strategica, a poca distanza dai principali servizi e a 7 km dal cuore di Chiusi, garantendo un facile accesso senza strade bianche. Attualmente la casa si articola in due unità abitative, al Piano Terra e Primo Piano, con una superficie rispettivamente di c.ca 70 mq e di c.ca 60 mq, oltre a 60 mq c.ca di soffitte per buona parte praticabili e in ottime condizioni. Internamente è così disposta: al Piano Terra l'ingresso si apre su un accogliente soggiorno con camino open space con la cucina-pranzo. A completare questo piano, una camera da letto matrimoniale con piccolo w.c. en-suite, un ulteriore bagno con doccia e il locale tecnico. Salendo al Primo Piano, veniamo accolti dalla seconda unità abitativa, caratterizzata da un soggiorno-cucina luminoso, un'ampia camera da letto e una cameretta, ideale per famiglie o ospiti, oltre a un bagno arredato con vasca. Al Secondo Piano, raggiungibile mediante una scala a chiocciola, trovano spazio i locali soffitta, in ottime condizioni e correttamente illuminati da finestre e un lucernario, perciò perfetti per essere utilizzati come sala hobby o in generale come spazi polifunzionali. La porzione di casale è circondata da una resede privata dove si trova anche un fabbricato in legno di circa 20 mq, uno spazio ideale per pranzi e momenti di relax insieme a parenti ed amici. Parte del terreno è adornato da splendide piante di olivo in produzione, aggiungendo un tocco autentico a questo angolo di paradiso toscano. La tranquillità del luogo, unita alla bellezza del paesaggio circostante, rende questa proprietà una vera opportunità da cogliere per chi cerca un rifugio lontano dalla città e dal caos quotidiano, senza rinunciare alla comodità dei servizi.

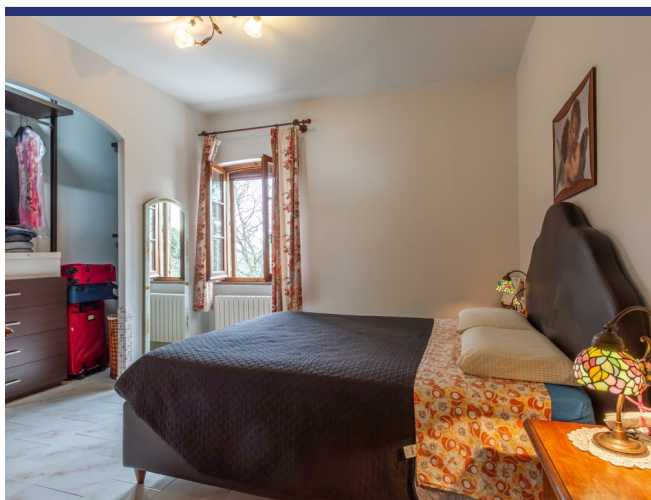
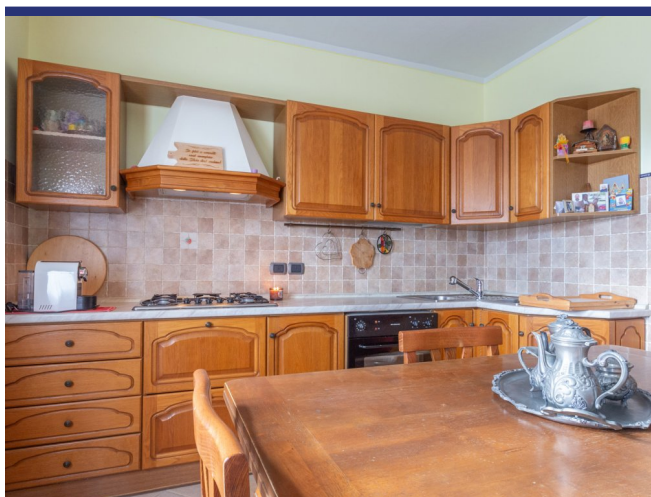
La proprietà in vendita è situata nel Comune di Chiusi (SI), a soli 7 km dal centro cittadino e a 3 km da un ampio centro commerciale. Si segnala, inoltre, la presenza di un genere alimentari a meno di 1 km e quindi raggiungibile anche a piedi, per tutte le esigenze quotidiane. La posizione offre opportunità da cogliere per spostamenti verso destinazioni turistiche vicine. L'aeroporto di Perugia dista c.ca 60 km, mentre l'aeroporto di Firenze si trova a c.ca 120 km. La stazione ferroviaria più vicina, Chiusi, è a soli 8 km, facilitando il raggiungimento di città come Roma e Firenze. La strada di accesso è asfaltata e la zona molto tranquilla.

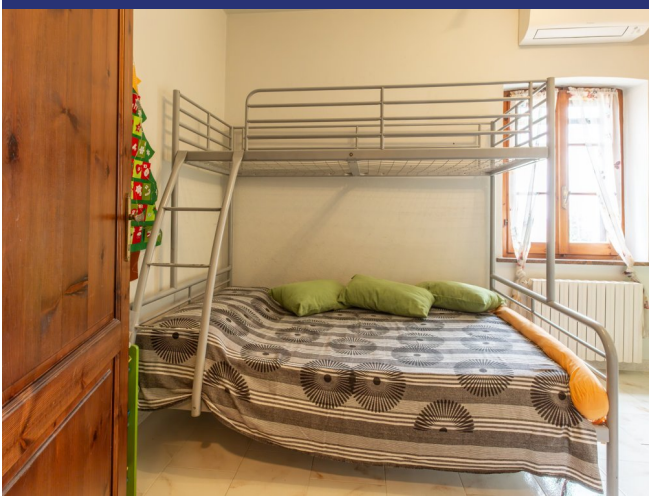


















6101 Chiusi



- Riferimento: 6101
- Villa/Casale
- Vista panoramica
- 10 km dal lago
- 140 km dal mare
- 3 km dal paese
- Giardino
- Terrazzo
- Riscaldamento
- Camino
- Guesthouse: Si
- Prezzo: € 300.000
- spazio abitabile: 135 m²
- Terreno: 1000 m²
- camere da letto: 3
- Bagni: 3
- Potenziale per l'affitto: Molto bene
- Condizione della proprietà: Molto bene
- Stato: Disponibile

