

Toscana

Casole d'Elsa

5401: Bellissimo Casale con 2 dependance e piscina, panorama.
Prezzo: € 850.000



5401 Casole d'Elsa

Casale toscano splendidamente restaurato con 2 annessi e piscina nella tranquilla zona del pittoresco borgo di Casole d'Elsa.

La casa principale ha dimensioni generose con una metratura complessiva di circa 400 mq suddivisa su 2 piani. Lo stile è assolutamente toscano e in gran parte fedele alle caratteristiche originali dei primi dell'800. Il piano terra offre un ampio soggiorno, una sala da pranzo e una grande cucina oltre a una camera da letto, un bagno e un ripostiglio, in modo di formare una abitazione completa su questo livello. Una scala interna conduce al primo piano con open space centrale, 3 camere e 3 bagni. Forse qui è auspicabile un piccolo aggiornamento delle finiture.

il secondo fabbricato misura circa 130 mq e si trova vicino alla piscina e offre un appartamento completo con 1 camera da letto e 1 bagno. Inoltre, ci sono alcuni locali per l'attrezzatura della piscina.

Il terzo fabbricato ha una superficie di circa 80 mq e qui è stato realizzato anche un appartamento di 2 locali.

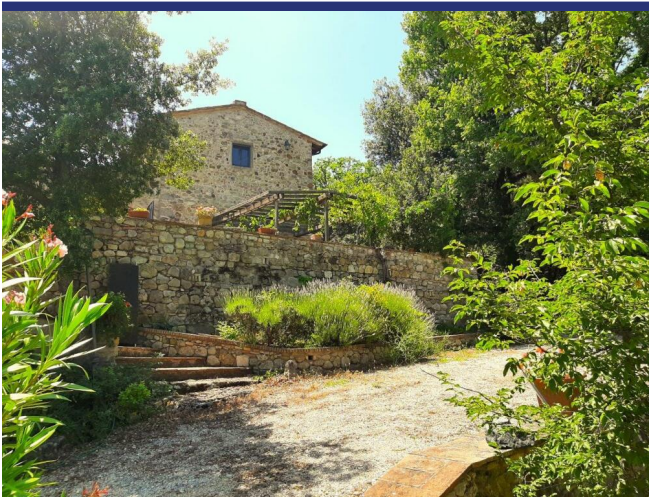
Il tutto sorge su 7000 mq di terreno, la piscina misura 10 x 5 metri ed ha una profondità massima di 2,5 metri.

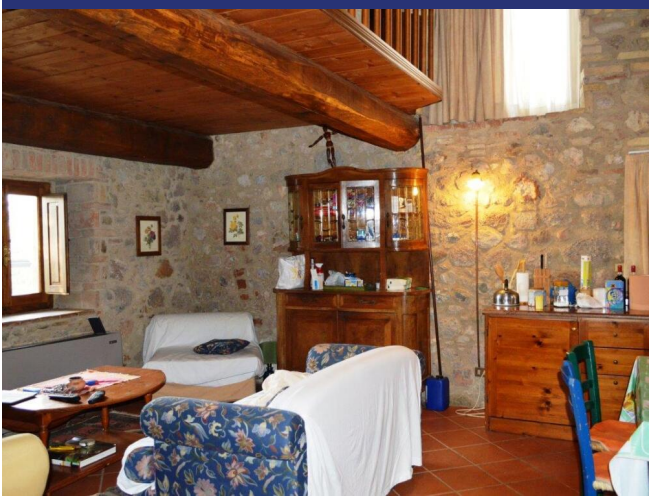
5401 Casole d'Elsa





5401 Casole d'Elsa





5401 Casole d'Elsa





5401 Casole d'Elsa



- Riferimento: 5401
- Villa/Casale
- B&B/Agriturismo
- Vista panoramica
- 50 km dal mare
- 5 km dal paese
- Giardino
- Terrazzo
- Riscaldamento
- Piscina: Sì
- Prezzo: € 850.000
- spazio abitabile: 600 m²
- Terreno: 7000 m²
- camere da letto: 7
- Bagni: 6
- Potenziale per l'affitto: Molto bene
- Condizione della proprietà: Restaurato
- Stato: Disponibile

