

Toscana

Campiglia d'Orcia

6046: Casale in pietra con vista mozzafiato sulla Val d'Orcia e piscina a sfioro
Prezzo: € 1.680.000



6046 Campiglia d'Orcia

Bellissimo casale panoramico in pietra di 310 m2 nel comune di Castiglione d'Orcia, con 4 camere da letto, 4 bagni, 2,2 ettari di terreno e una piscina a sfioro

Questo moderno casale in stile toscano è situato in una posizione panoramica dominante sulla Val d'Orcia, vicino a Campiglia d'Orcia.

È composta da due piani, un annesso adibito a locale tecnico, una tettoia 14x4 sopra la quale è stato installato un impianto solare da 10 kWh e una bellissima piscina a sfioro.

Al piano terra si trova un ampio soggiorno con cucina a vista, 2 camere da letto, una sala relax che può essere utilizzata come ulteriore camera da letto e due bagni.

Al primo piano si trovano una sala open space, due camere da letto e due bagni. Il terreno è di 2,2 ettari, quindi la privacy è garantita.

È stato installato un sistema di domotica che controlla in modo intelligente i termostati di tutte le stanze ed eventualmente l'illuminazione esterna.

Davanti al casale, in una posizione unica e mozzafiato, si trova una piscina a sfioro 10x5.

La dependance esterna è stata adibita a locale tecnico, ospitando la stazione di ricarica per le auto elettriche, la batteria dell'impianto fotovoltaico e, all'esterno, i motori della pompa di calore e dei pannelli solari.

Si è prestata molta attenzione all'aspetto energetico, tanto che la casa ha una classificazione energetica A++.

SERVIZI E UTENZE

Il casale è collegato alla rete idrica pubblica.

Ogni stanza è dotata di uno split per l'aria calda e fredda e i bagni hanno scaldasalviette elettrici.

Sopra la tettoia c'è un impianto solare da 10 kW.

Sono stati installati pannelli solari per riscaldare l'acqua.

USI E POSSIBILITÀ

La proprietà può essere utilizzata come residenza principale o come casa per le vacanze.

È ideale anche per affitti turistici.

POSIZIONE

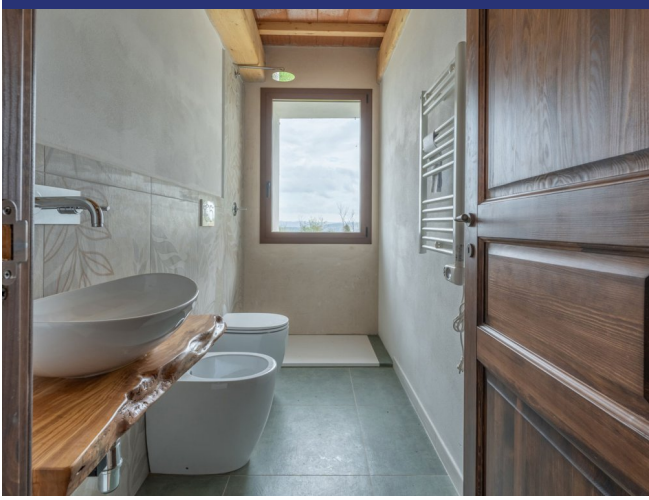
Il paese più vicino è a 5 minuti di distanza.

Castiglione d'Orcia e Bagno Vignoni sono a 15 minuti, San Quirico d'Orcia a 20 minuti e Pienza a 25 minuti.

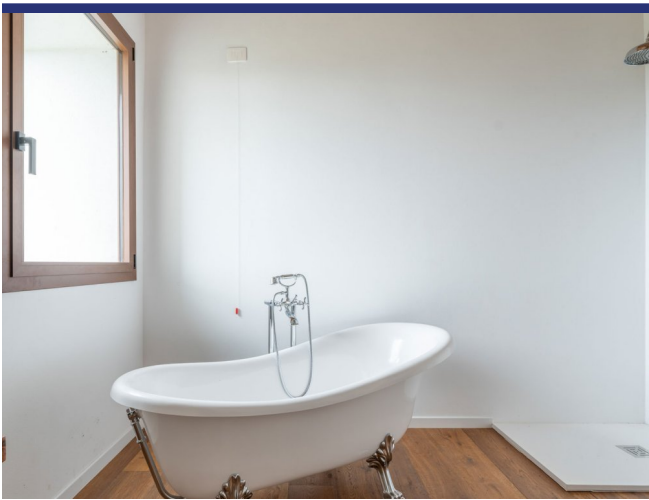
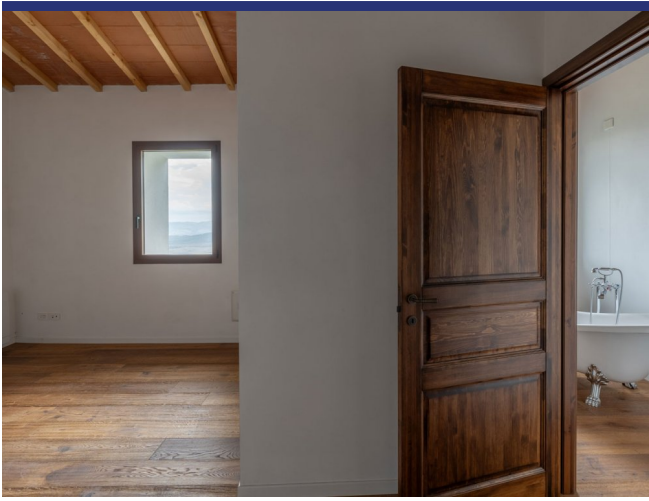
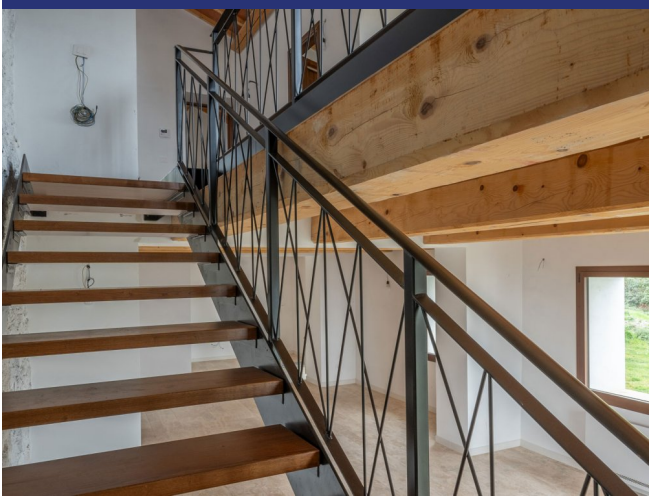
Gli aeroporti più vicini sono Perugia (100 km), Firenze (160 km) e Roma (210 km).

6046 Campiglia d'Orcia

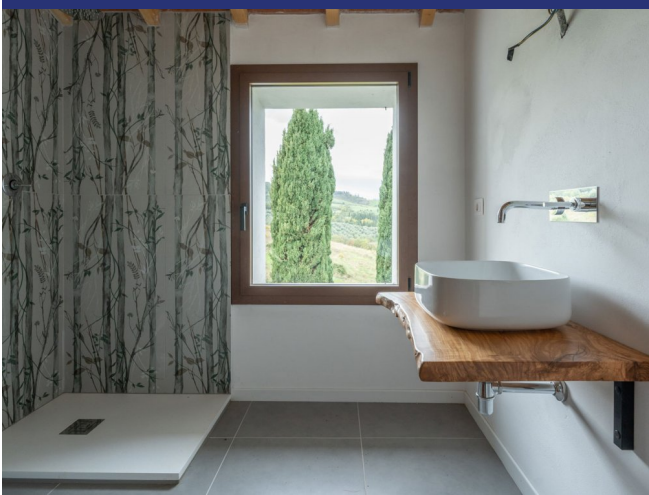
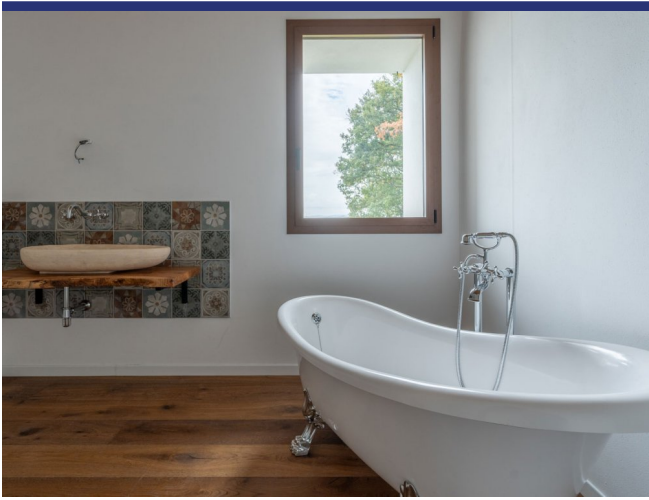


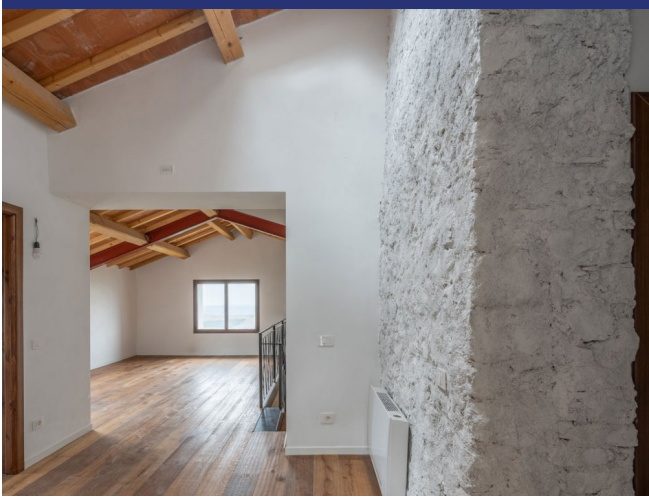






6046 Campiglia d'Orcia





6046 Campiglia d'Orcia





6046 Campiglia d'Orcia

6046 Campiglia d'Orcia



- Riferimento: 6046
- Villa/Casale
- Vista panoramica
- 50 km dal lago
- 96 km dal mare
- 3 km dal paese
- Giardino
- Riscaldamento
- Piscina: Si
- Prezzo: € 1.680.000
- spazio abitabile: 310 m²
- Terreno: 22349 m²
- camere da letto: 4
- Bagni: 4
- Potenziale per l'affitto: Molto bene
- Condizione della proprietà: Molto bene
- Stato: Disponibile

