

Sardegna

Olbia

6374: Una proprietà sarda senza tempo, dove spazio, tranquillità e autenticità si incontrano in una posizione strategica vicino a Olbia e alla leggendaria Costa Smeralda, unendo qualità della vita e grande potenziale d'investimento.

Prezzo: € 600.000



Situato in posizione centrale nel nord della Sardegna, tra Olbia, la Costa Smeralda e le tranquille zone rurali, questo unico grande casale offre il perfetto equilibrio tra accessibilità, privacy, natura e vicinanza alle spiagge e alle località costiere alla moda. Si trova lungo una tranquilla strada rurale intermedia che collega la strada principale verso Arzachena e Palau con la strada panoramica costiera verso le località balneari di Porto Rotondo e Porto Cervo, famose in tutto il mondo. Una posizione eccezionalmente centrale ma tranquilla: a soli 13 km dai traghetti, 15 km dall'aeroporto di Olbia, 12 km dal centro città, 7,5 km da un grande centro commerciale e alla stessa distanza dalla prima spiaggia.

La casa principale si trova al primo piano e trasuda spazio, carattere e potenzialità. Al di sotto del livello abitativo si trovano un garage e uno spazio molto generoso che si presta perfettamente come studio, officina o fresco spazio abitativo estivo. Di fronte all'ingresso si trova un'ampia terrazza, ideale per le lunghe serate all'aperto, mentre dietro la spaziosa cucina abitabile si trova una seconda terrazza con accesso al grande tetto piano. Da qui si gode di una luminosa vista sul mare e il tetto offre un'ottima opportunità per creare una spettacolare terrazza panoramica. Questo accesso può essere realizzato anche all'interno, dal corridoio o dall'ampio soggiorno.

Il soggiorno costituisce il cuore della casa ed è dominato da un imponente camino con ampio focolare. I radiatori originali sono stati rimossi e, grazie ai soffitti alti, la casa può essere facilmente riscaldata centralmente da questo camino. Il primo piano ospita attualmente tre camere da letto, due bagni completi, uno spogliatoio e un'ulteriore stanza multifunzionale.

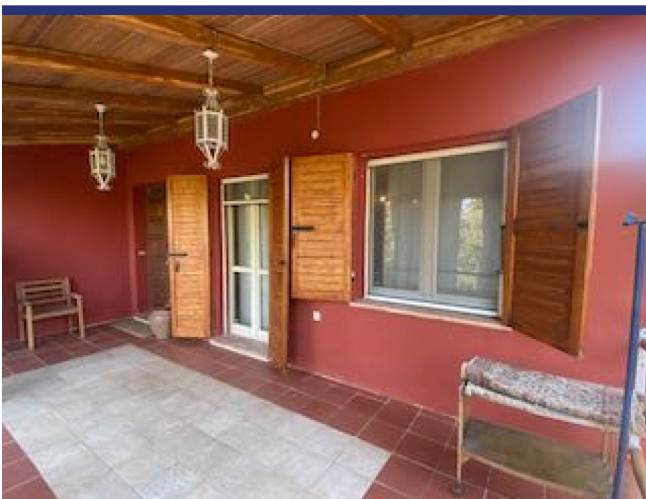
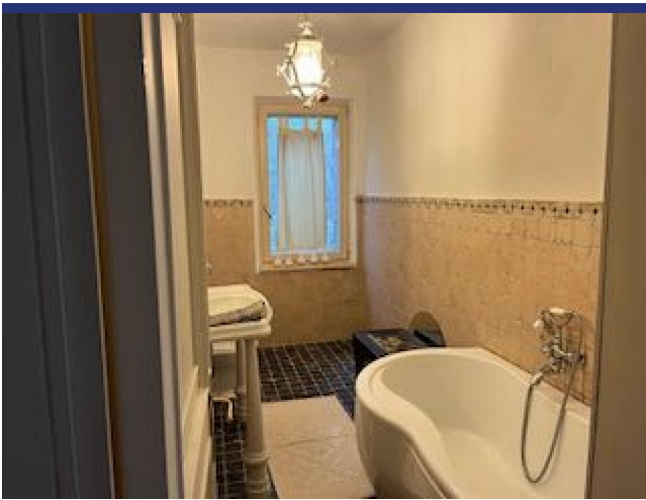
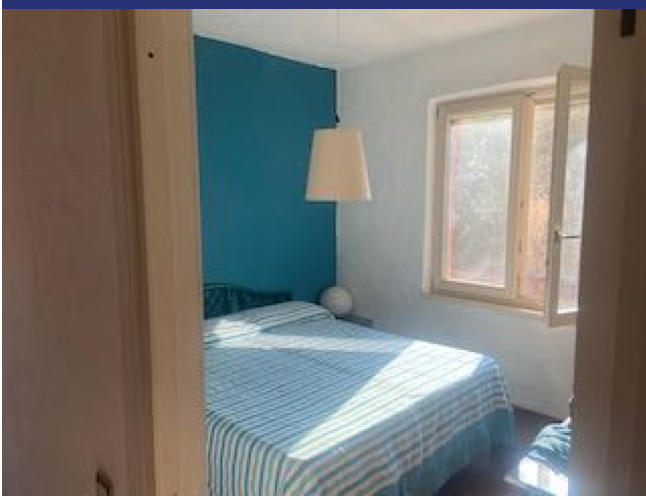
La proprietà è circondata da un bellissimo giardino tropicale con palme, alberi da frutto e ulivi. Il terreno offre ampio spazio per l'espansione e l'installazione di una piscina, che ne aumenterebbe notevolmente il valore. Nelle immediate vicinanze si trovano ville con piscina in una fascia di prezzo molto più alta, rendendo questa proprietà ideale come progetto di investimento per l'affitto di una villa o per un B&B di charme.

Attualmente, l'area esterna dispone di diverse terrazze, un'area barbecue e forno per pizza e due posti auto, con spazio per un secondo ingresso e un ulteriore parcheggio.

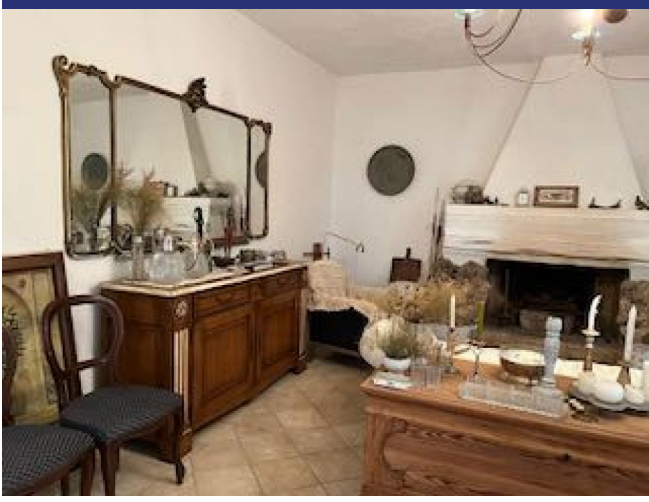
Caratteristiche

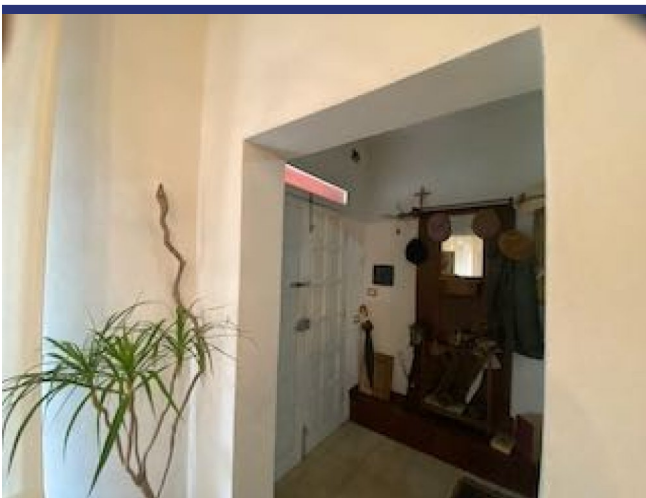
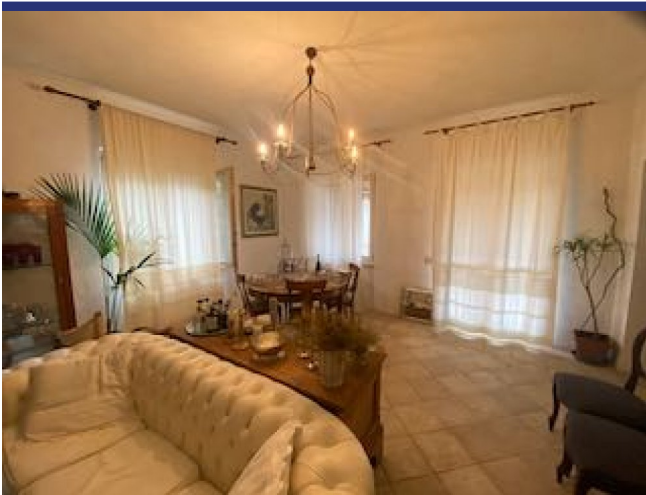
- Grande casale con potenziale di espansione
- Posizione centrale ma tranquilla
- Vista sul mare dalla terrazza sul tetto
- 3 camere da letto, 2 bagni + 2 ambienti aggiuntivi polifunzionali (camera da letto / studio / cabina armadio)
- Imponente camino
- Giardino tropicale con alberi da frutto e ulivi
- Possibilità di piscina
- Ideale per B&B o villa in affitto
- Garage + spazio multifunzionale
- Buona accessibilità all'aeroporto e al porto









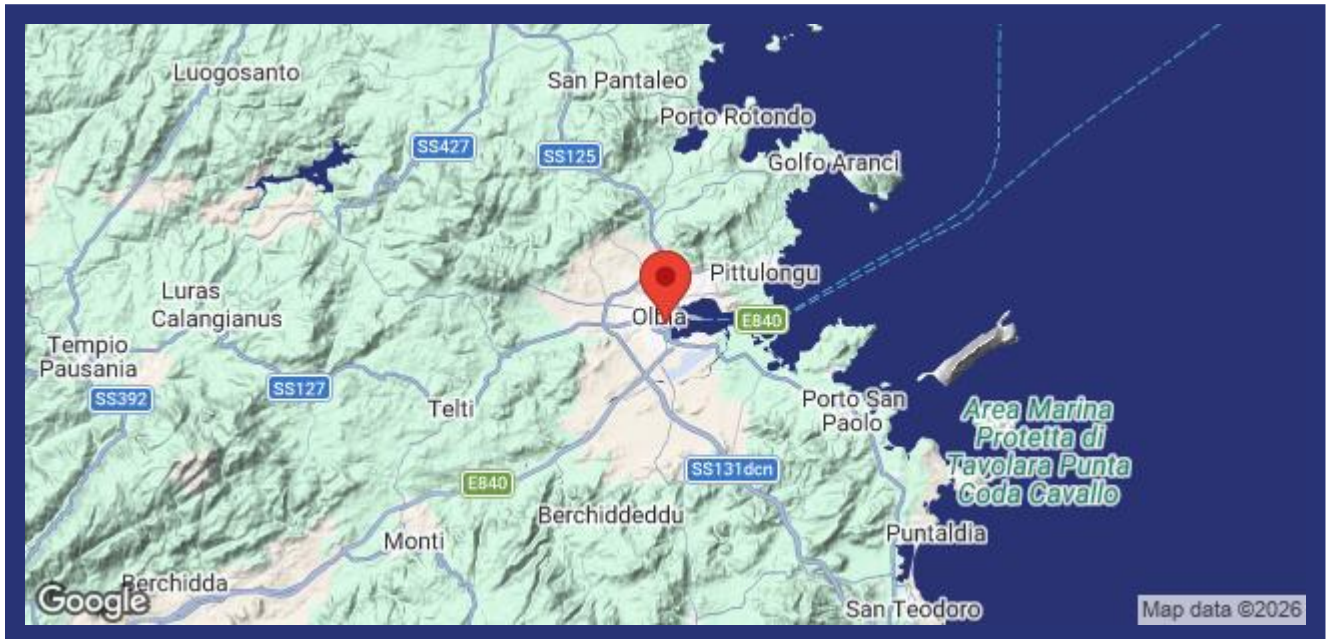








6374 Olbia



- Riferimento: 6374
- Villa/Casale
- Vista mare
- Vista panoramica
- 8 km dal mare
- 8 km dal paese
- Giardino
- Terrazzo
- Balcone
- Riscaldamento
- Camino
- Garage: Si
- Guesthouse: Si
- Piscina: Da realizzare
- Prezzo: € 600.000
- spazio abitabile: 188 m²
- Terreno: 10000 m²
- camere da letto: 5
- Bagni: 2
- Potenziale per l'affitto: Molto bene
- Condizione della proprietà: Bene
- Stato: Disponibile

