

# Sardegna

## Olbia

6259: Oggetto unico per investimento, per uso personale o affitto di lusso

Prezzo: € 655.000



Nel cuore dell'incantevole villaggio di artisti di San Pantaleo, incastonato tra rocce granitiche e ulivi secolari, sorge una casa di paese unica, ristrutturata con charme, che fonde perfettamente tradizione ed eleganza. Trasformata dalla mano dell'architetto di fama Jean Claude Le Suisse, questa dimora è un rifugio raffinato in cui ogni ambiente racconta una storia di stile, tranquillità e anima sarda. Non è una casa qualunque – è un luogo in cui materiali naturali, artigianalità e paesaggio si fondono in un'esperienza abitativa singolare. Distribuita su tre livelli, la proprietà offre non solo atmosfera e comfort, ma anche privacy e funzionalità. Ogni camera da letto ha il proprio bagno, rendendo l'abitazione perfetta per famiglie o come investimento in affitti di alta fascia. All'interno, la casa emana calore e autenticità: pietra locale, ferro battuto su misura e luce naturale conferiscono un'eleganza senza tempo. All'esterno, le terrazze invitano a trascorrere lunghe serate estive sotto le stelle, con vista sulle maestose cime di San Pantaleo. Come bonus aggiuntivo, la proprietà comprende un'incantevole dependance – una tradizionale stazzo – che può essere trasformata in garage privato o spazio abitativo aggiuntivo. Con il vivace centro del paese a due passi – con caffè accoglienti, boutique e il famoso mercato del giovedì – e le spiagge della Costa Smeralda a poche minuti di auto, questa proprietà offre il meglio della Sardegna: tranquillità e vitalità, tradizione e raffinatezza.

Piano terra

- 

Ingresso tramite veranda accogliente

- 

Ampio soggiorno con elementi architettonici caratteristici e camino

- 

Cucina completamente attrezzata con accesso alla veranda coperta

- 

Prima camera matrimoniale con bagno en-suite

Primo piano

- 

Seconda camera con bagno en-suite

- 

Vista mozzafiato sulle montagne di San Pantaleo

Piano inferiore

-

Terza camera con bagno en-suite – ideale per ospiti o come rifugio privato

- 

Locale lavanderia e spazio di stoccaggio

Caratteristiche principali

- 

Cortile di 20 m<sup>2</sup> con tradizionale stazzo sardo (convertibile in garage o studio)

- 

Completamente ristrutturato sotto la direzione di Jean Claude Le Suisse

- 

Tre camere da letto, ognuna con bagno privato

- 

Aria condizionata, Wi-Fi e impianti moderni

- 

Camino, materiali naturali, finiture di pregio

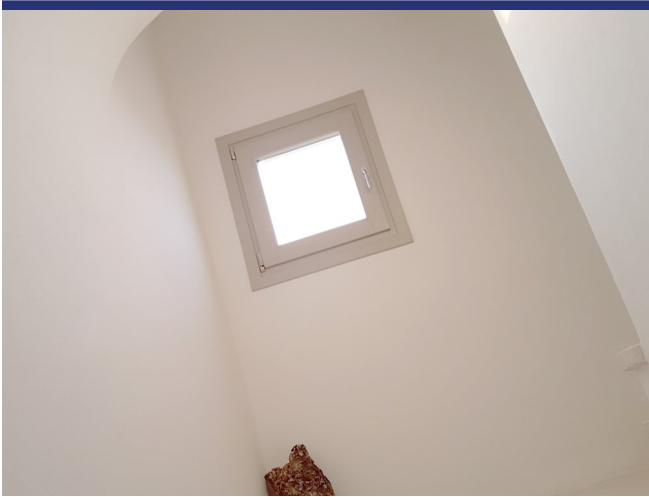
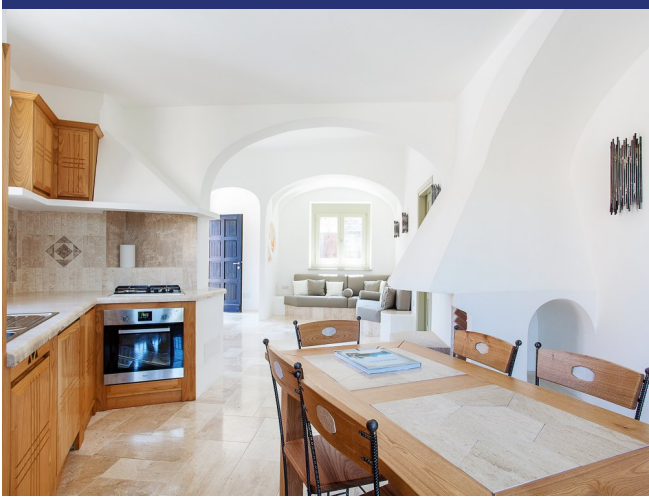
- 

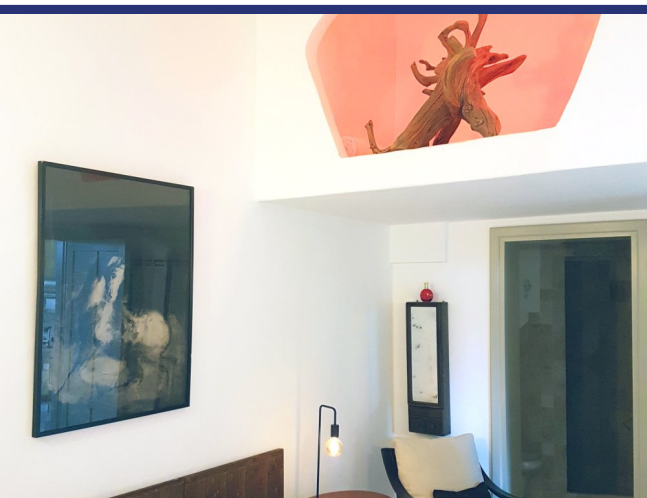
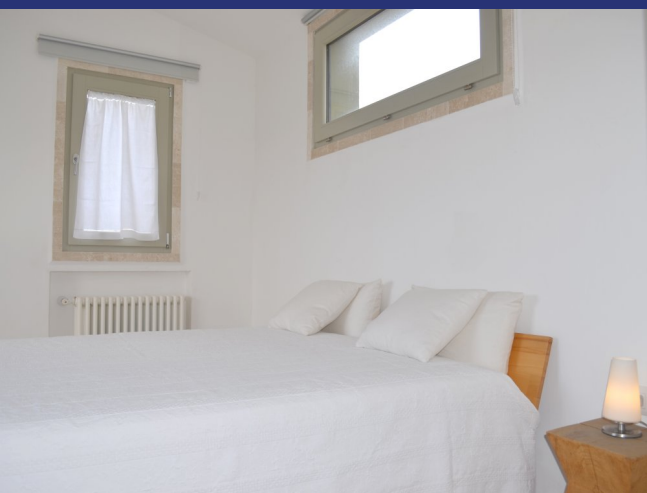
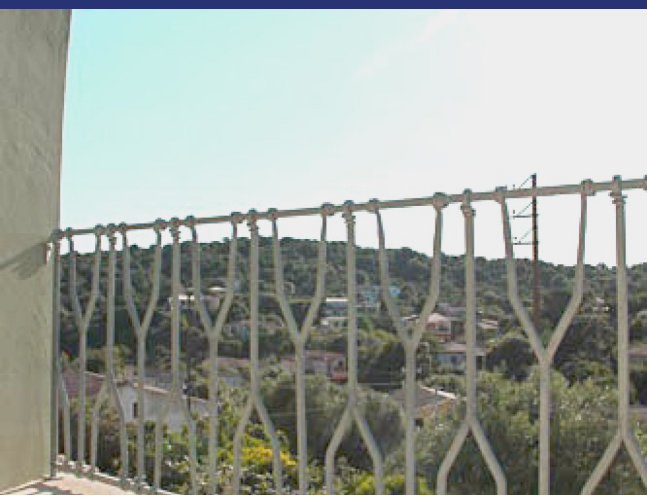
Posizione centrale a San Pantaleo

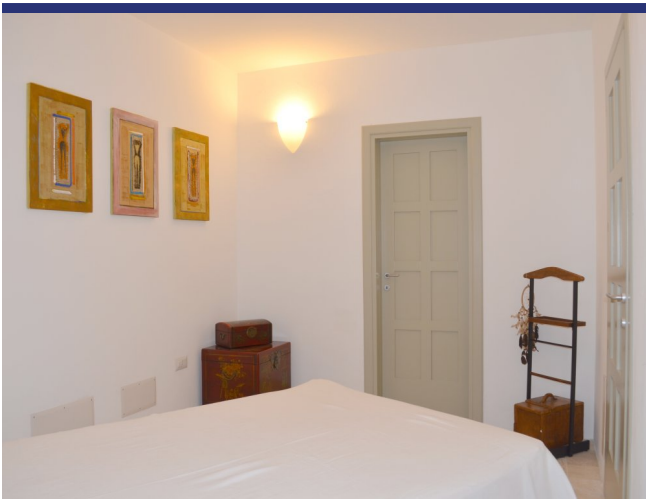
- 

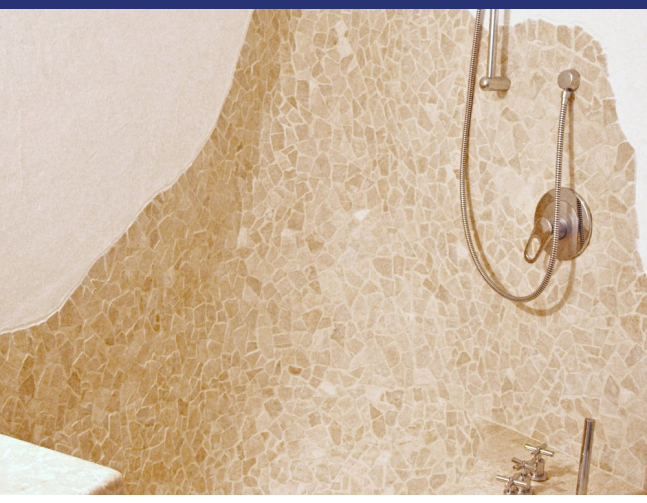
Solo 20 minuti dall'aeroporto di Olbia



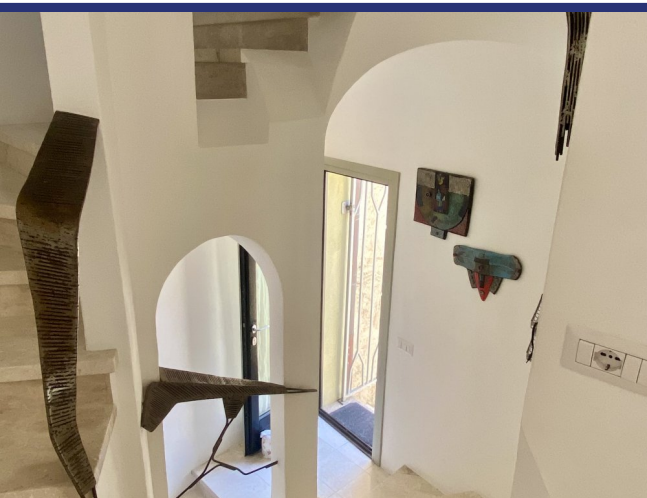
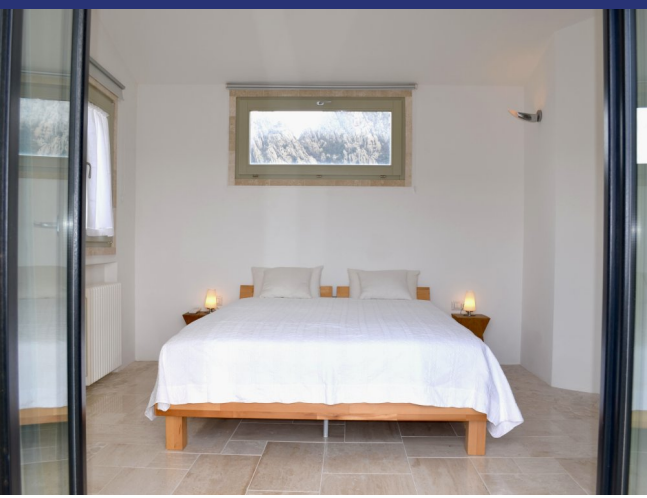


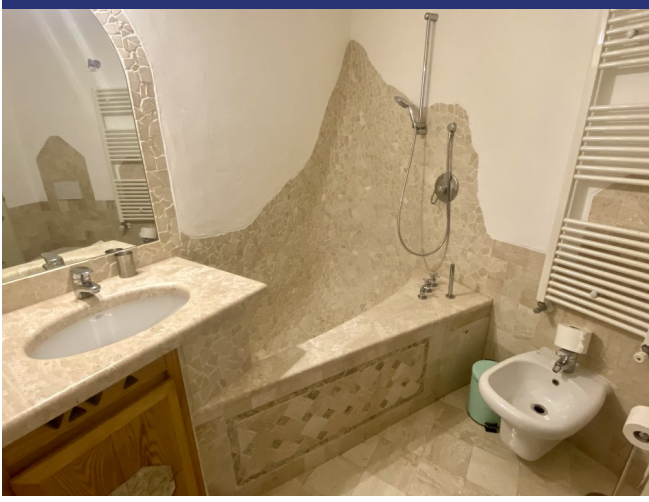




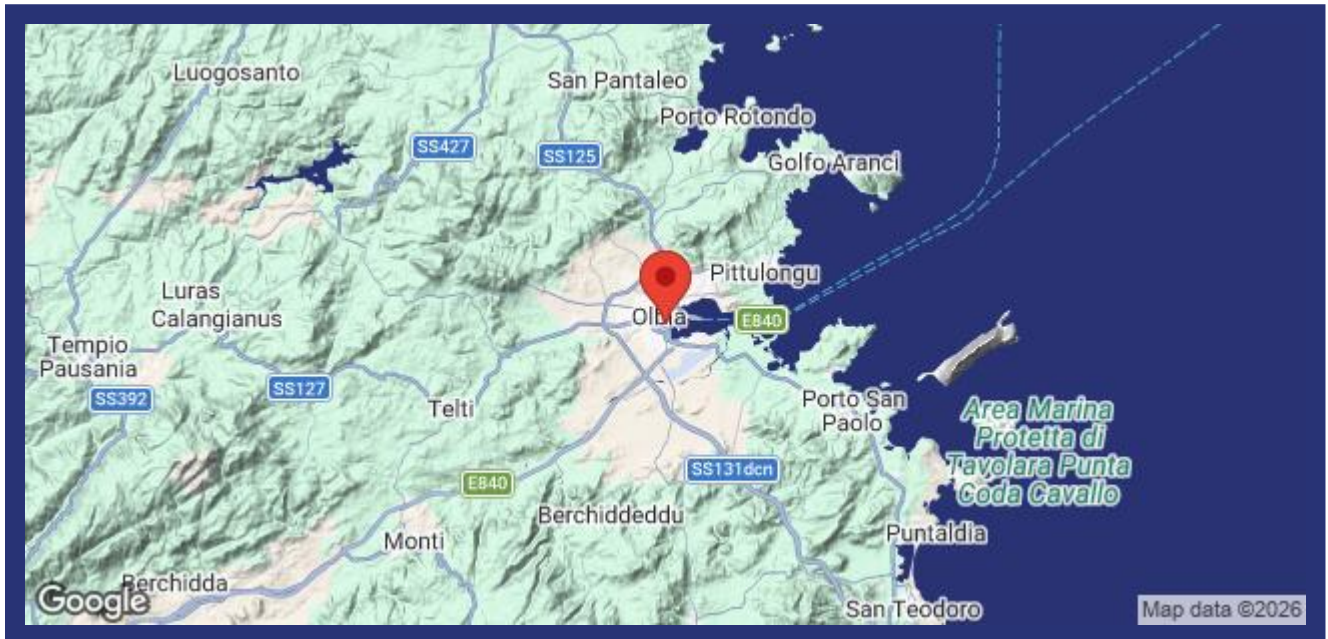








## 6259 Olbia



- Riferimento: 6259
- Villa/Casale
- Appartamento/In borgo
- Townhouse
- B&B/Agriturismo
- Vista panoramica
- 33 km dal lago
- 6 km dal mare
- Terrazzo
- Balcone
- Riscaldamento
- Camino
- Aria condizionata
- Prezzo: € 655.000
- spazio abitabile: 141 m<sup>2</sup>
- Terreno: 141 m<sup>2</sup>
- camere da letto: 3
- Bagni: 3
- Gestione della proprietà
- Potenziale per l'affitto: Molto bene
- Condizione della proprietà: Molto bene
- Stato: Disponibile

