

Sardegna

La Caletta, Posada

6548: Moderna villetta bifamiliare a soli 500 metri dalla spiaggia con giardino privato, due camere, due bagni e ampio solarium panoramico. Perfetta come casa vacanze, residenza o investimento.

Prezzo: € 295.000



6548 La Caletta, Posada

Incredibile immobile in Sardegna con consegna e trasloco a breve, ad esempio a ottobre. Scoprite questa moderna villetta bifamiliare di nuova costruzione situata in una posizione tranquilla, a soli 500 metri dalla spiaggia e dalla caratteristica torre di avvistamento storica. Qui potrete godervi la combinazione perfetta di comfort, privacy e rilassante stile di vita mediterraneo. Che siate alla ricerca di una residenza permanente, di una confortevole casa per le vacanze o di un interessante investimento immobiliare da mettere a reddito, questa proprietà offre eccellenti opportunità.

Con una superficie abitabile compresa tra circa 90 e 110 m², la casa presenta una disposizione pratica e accogliente. Il luminoso soggiorno con cucina a vista costituisce il cuore della casa e offre un accesso diretto al giardino. Grazie alle ampie vetrate, la luce naturale penetra abbondantemente all'interno, creando una transizione fluida tra interno ed esterno.

L'abitazione dispone di due comode camere da letto e due bagni moderni, garantendo spazio sufficiente per una famiglia, per gli ospiti o per lavorare da casa. Intorno alla casa si estende un giardino privato ben curato di circa 150 m², ideale per rilassarsi, cenare all'aperto o realizzare una piscina privata per godersi al meglio il clima soleggiato.

Un punto di forza particolare è l'ampia terrazza sul tetto con solarium, accessibile tramite una scala esterna. Questo esclusivo spazio esterno è predisposto con allacciamenti per televisione, acqua e gas e rappresenta il luogo ideale per le lunghe serate estive, un aperitivo al tramonto o per rilassarsi sotto il cielo stellato.

Grazie alla moderna pompa di calore, l'abitazione è efficiente dal punto di vista energetico e confortevole sia d'estate che d'inverno. Inoltre, la casa è accessibile alle persone con mobilità ridotta.

La posizione è particolarmente attraente. In pochi minuti si raggiunge a piedi la spiaggia, mentre i servizi quotidiani come negozi, ristoranti e accoglienti terrazze sono facilmente raggiungibili. L'aeroporto internazionale e il porto dei traghetti sono facilmente raggiungibili, rendendo l'abitazione molto pratica sia per uso proprio che per proprietari stranieri.

Questa casa moderna unisce un ambiente residenziale tranquillo alla vicinanza al mare, alla natura e ai servizi. Un luogo ideale per chi desidera godersi la vita mediterranea tutto l'anno o è alla ricerca di un investimento che mantenga il proprio valore sulla costa.

Caratteristiche

- Casa bifamiliare di nuova costruzione
- Superficie abitabile circa 90-110 m²
- Giardino privato di circa 150 m²
- Possibilità di realizzare una piscina privata
- 2 camere da letto
- 2 bagni moderni
- Luminoso soggiorno con cucina a vista
- Ampia terrazza sul tetto/solarium
- Allacciamenti per TV, acqua e gas sulla terrazza sul tetto
- Pompa di calore per riscaldamento e raffreddamento
- Adatto sia per residenza permanente che per uso vacanziero
- Accessibile alle persone con mobilità ridotta

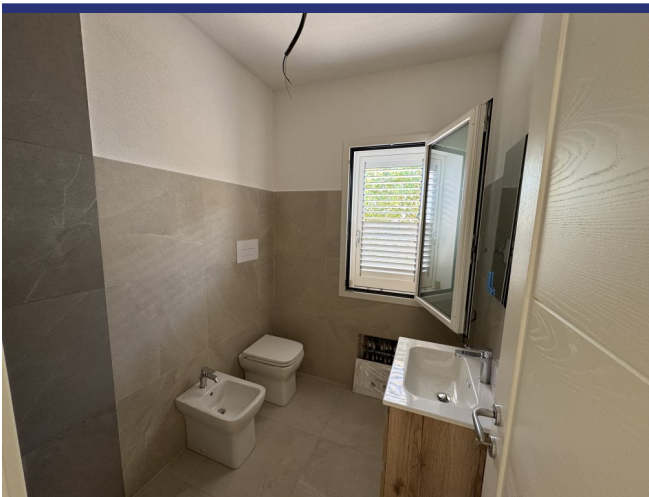
- Zona residenziale tranquilla
- A soli 500 metri dalla spiaggia
- Ottime opportunità di affitto
- Ottima raggiungibilità dall'aeroporto e dal porto dei traghetti

Progetto quasi concluso, poiché una delle due unità è stata venduta immediatamente e l'altra è attualmente in vendita tramite terzi.

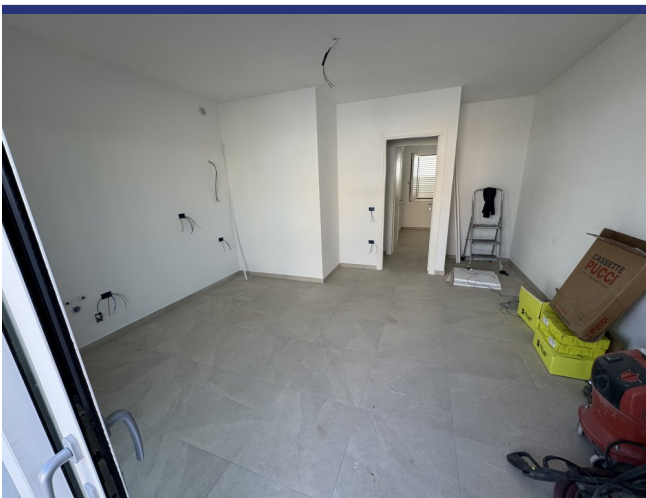
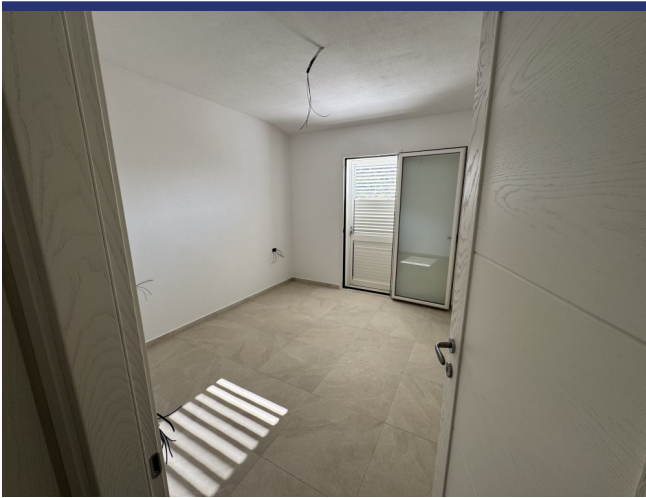
La privacy è garantita da un muretto bianco, da una siepe e da un magnifico ulivo già presente.

6548 La Caletta, Posada

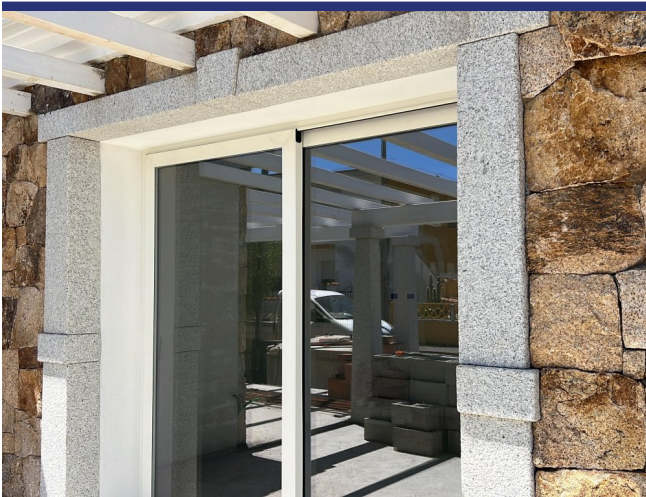


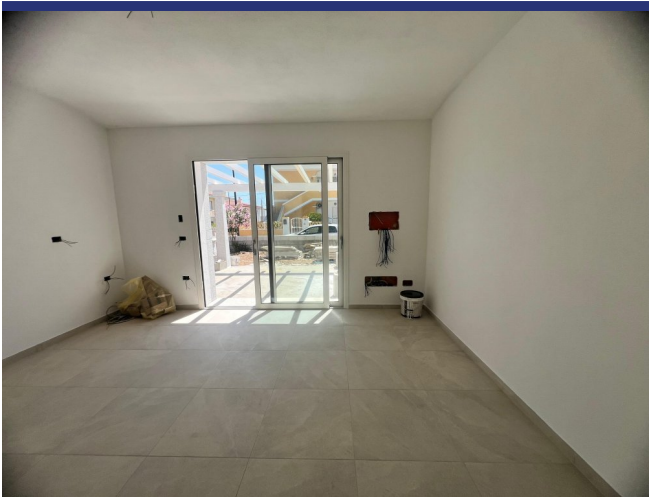
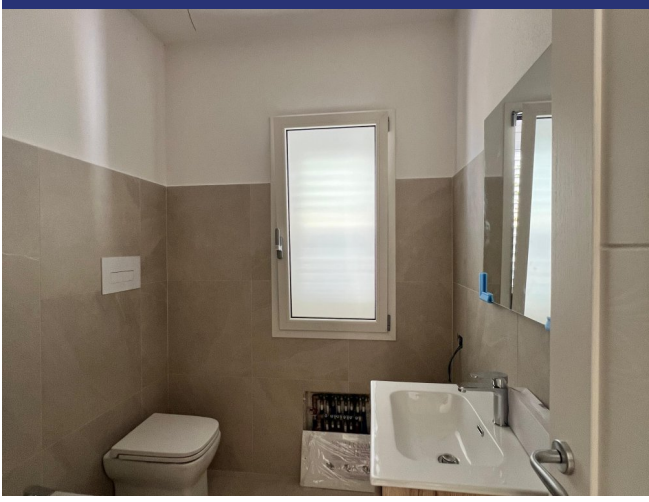


6548 La Caletta, Posada





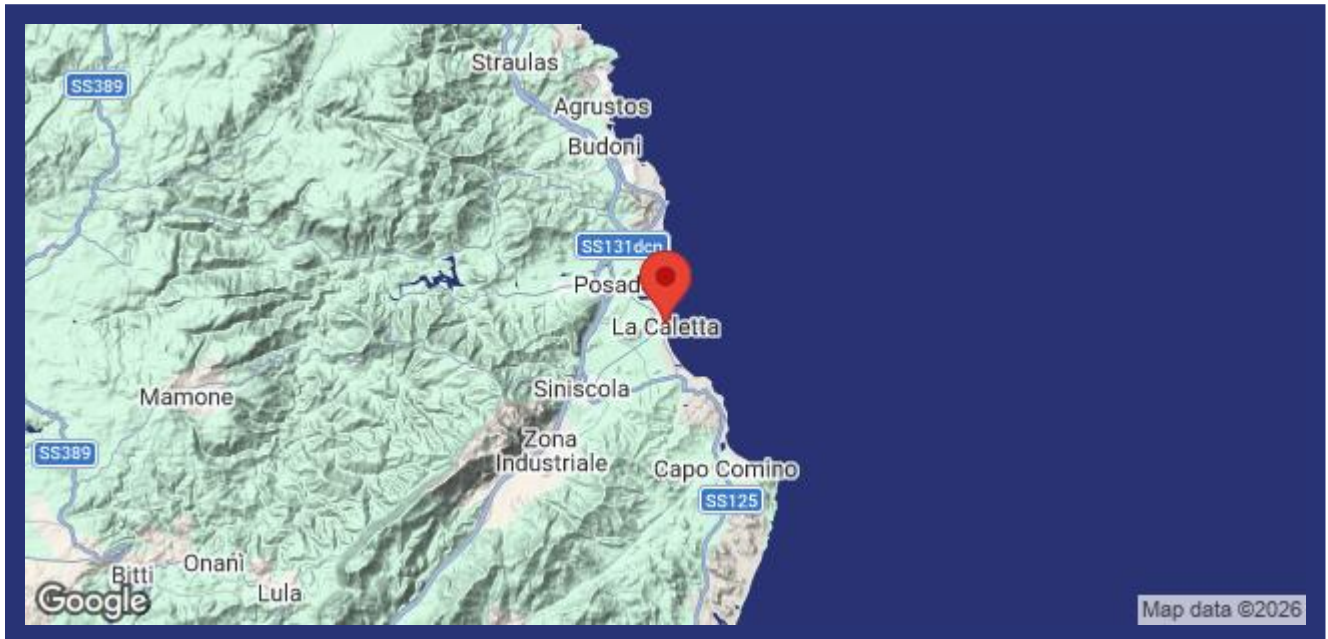




6548 La Caletta, Posada



6548 La Caletta, Posada



- Riferimento: 6548
- Villa/Casale
- Appartamento/In borgo
- Townhouse
- Vista panoramica
- 0.5 km dal mare
- 0.6 km dal paese
- Giardino
- Terrazzo
- Aria condizionata
- Garage: Parcheggio
- Piscina: Da realizzare
- Prezzo: € 295.000
- spazio abitabile: 100 m²
- Terreno: 250 m²
- camere da letto: 2
- Bagni: 2
- Potenziale per l'affitto: Molto bene
- Condizione della proprietà: Nuova costruzione
- Stato: Disponibile

6548 La Caletta, Posada