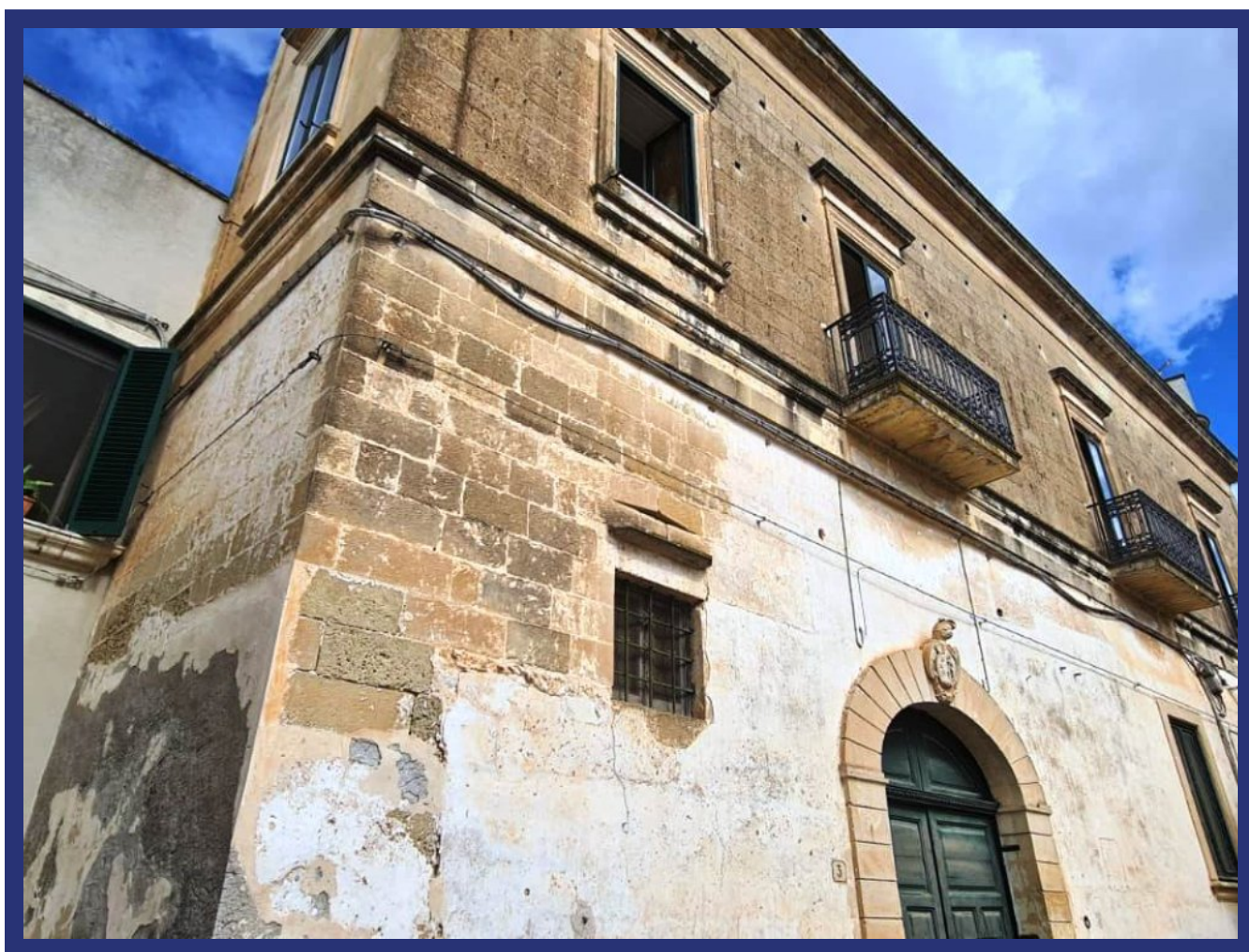


Puglia

Soletto

6206: Antico palazzo da ristrutturare nel centro storico di Soletto

Prezzo: € 330.000



6206 Soletto

Caratteristiche:

- Superficie: 400 m²
- Stato: da ristrutturare
- Stanze: 11

La visita di Soletto non può non iniziare dal suo centro storico antico (La Gorà) dove le viuzze si tagliano ad angolo retto sopra un'area quadrata vasta poco più di 6 ettari e delimitata dalla circonvallazione Raimondello Orsini. Tra le sue strade, case gentilizie quattro- cinquecentesche coesistono a rari elementi tardo gotici, portali e palazzi barocchi che danno memorie di quello che fu un esemplare contesto urbanistico. Frequenti, infatti, i preziosi particolari custoditi da una decorazione, un fregio, un architrave, un'iscrizione o una stemma, testimonianza della presenza di importanti famiglie. La cittadina di Soletto conserva ancora nel suo centro storico, una ricca collezione di case gentilizie dalla sobria eleganza rinascimentale, accanto a portali e palazzi barocchi.

Tra i suoi palazzi si annovera:

- Palazzo Orsini con stemma della famiglia (Orso rampante a destra).

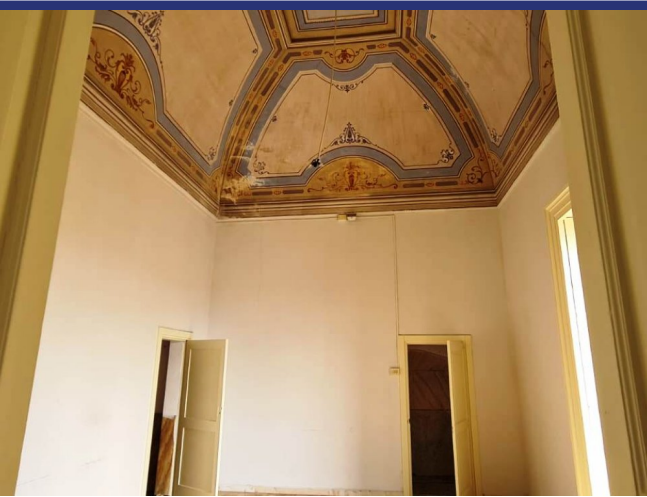
Palazzo nobiliare di fine '700, appartenente alla ricca famiglia Del Balzo Orsini. L'immobile situato in pieno centro storico è un palazzo nobiliare per eccellenza e presenta tutti i dettami del pregevole palazzo antico con volte a stella e muratura portante in tufo di grosso spessore. Il portale d'accesso apre su un androne il cui pavimento raffigura lo stemma nobiliare della famiglia Orsini. Il piano primo è costituito di undici stanze, alcune di esse risultano affrescate nelle volte, nota anche un altare dove si svolgevano le funzioni religiose della famiglia. Si aggiunge un piano ammezzato per una superficie totale di circa 400 m² dell'intero palazzo.

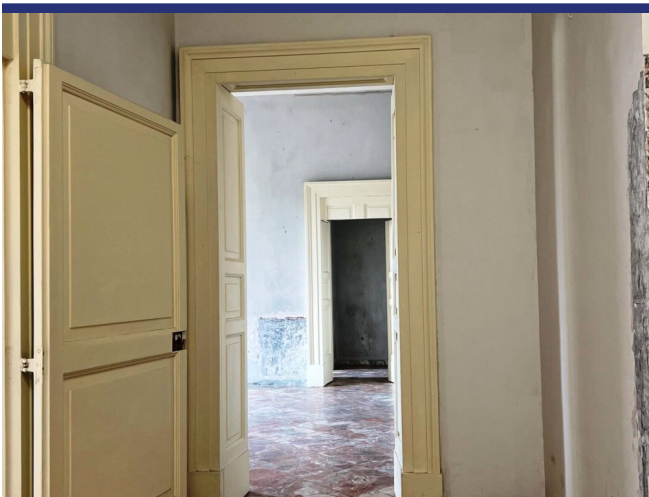
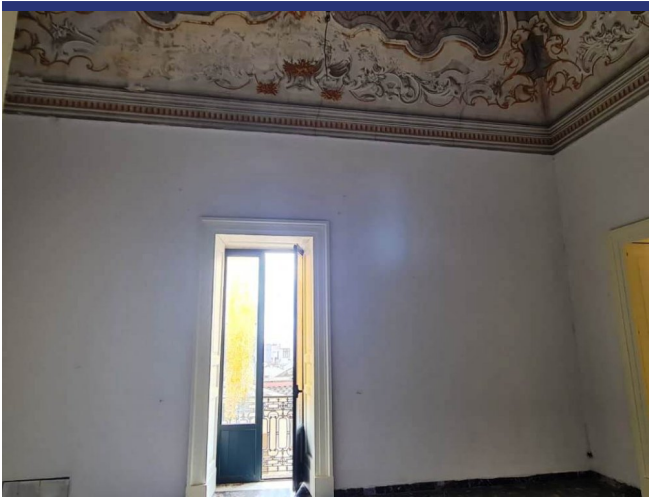
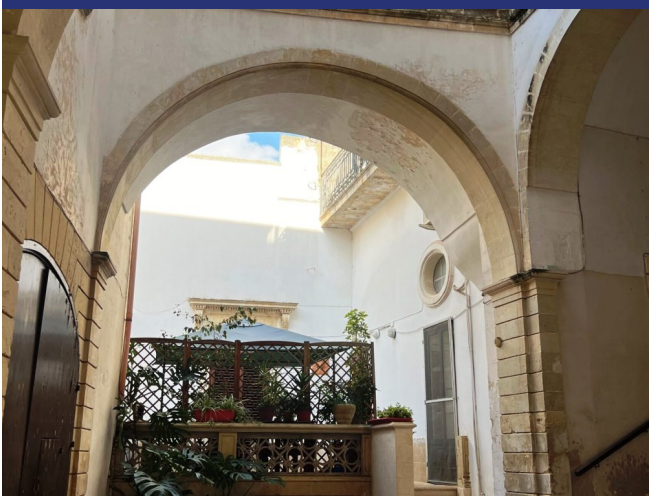
Molto vicina al palazzo si trova la piccola chiesa di Santa Sofia e Santo Stefano, risalente al XIV secolo. Grazie al suo notevole pregio la proprietà rappresenta le caratteristiche di una proprietà unica ed esclusiva.

Distanze:

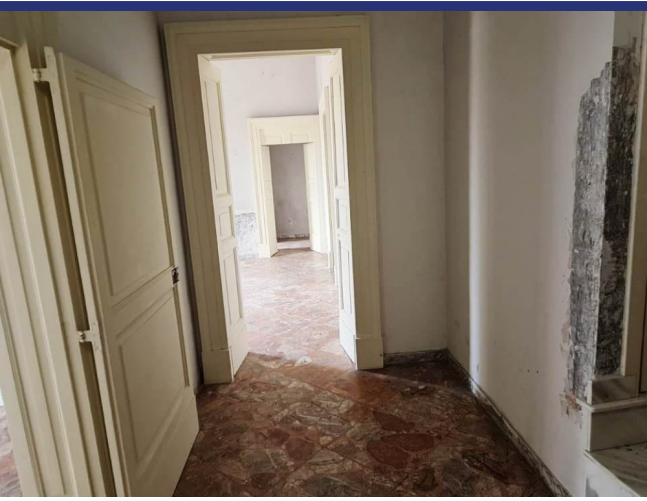
- Lecce: 22 km
- Otranto: 28 km
- Gallipoli: 29 km
- Santa Cesarea Terme: 30 km
- Aeroporto internazionale Brindisi: 70 km
- Aeroporto internazionale Bari: 185 km

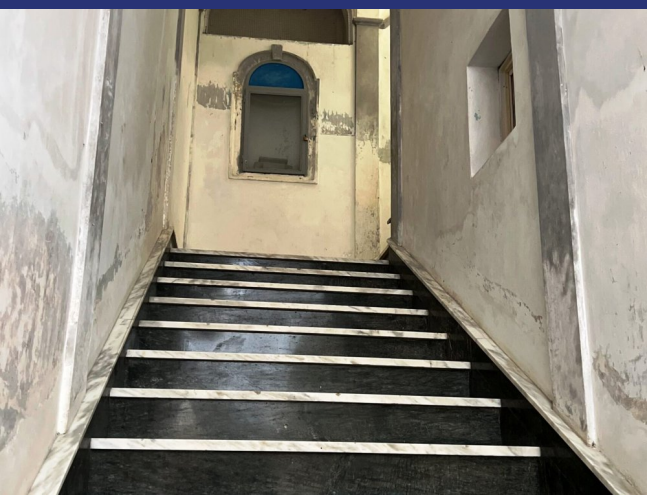
Per ulteriori informazioni o per fissare un appuntamento per una visita, non esitate di contattarci.

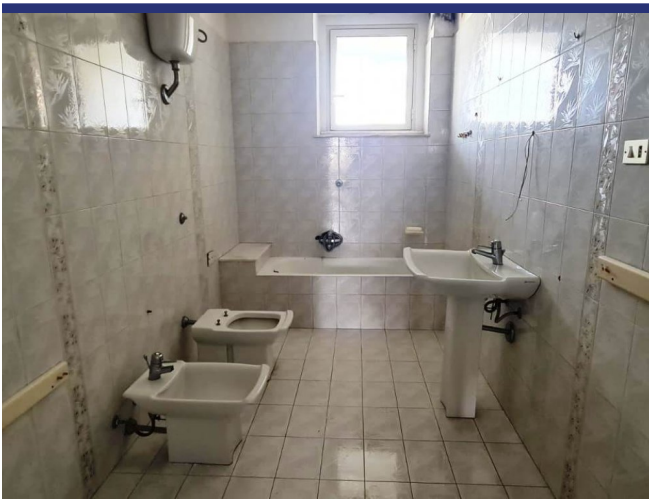
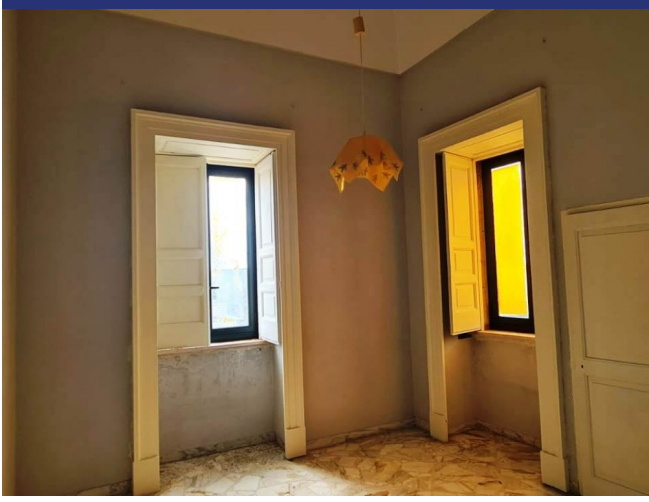


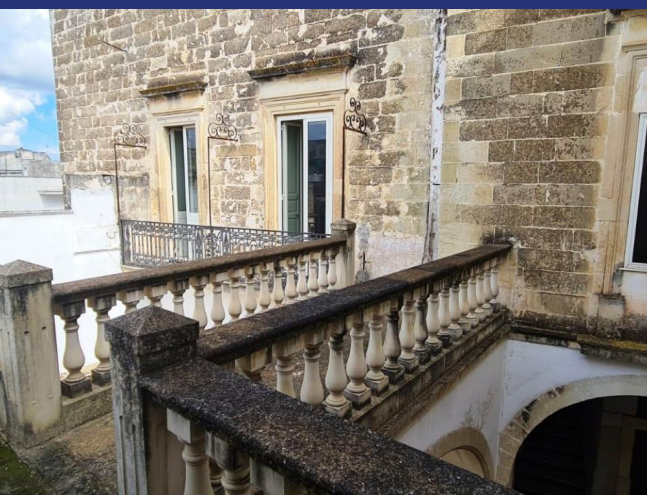




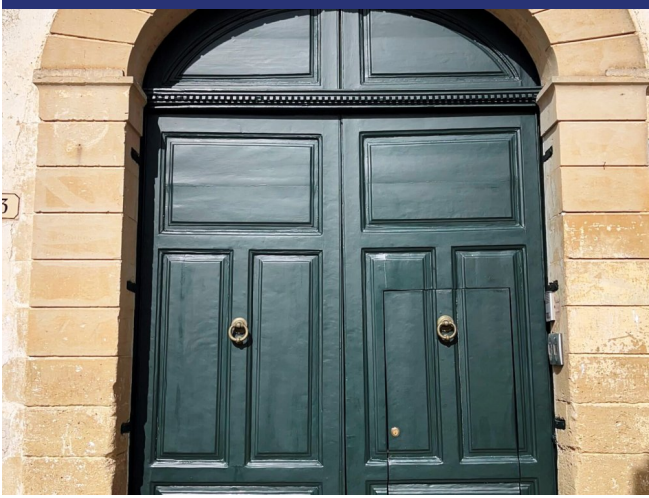


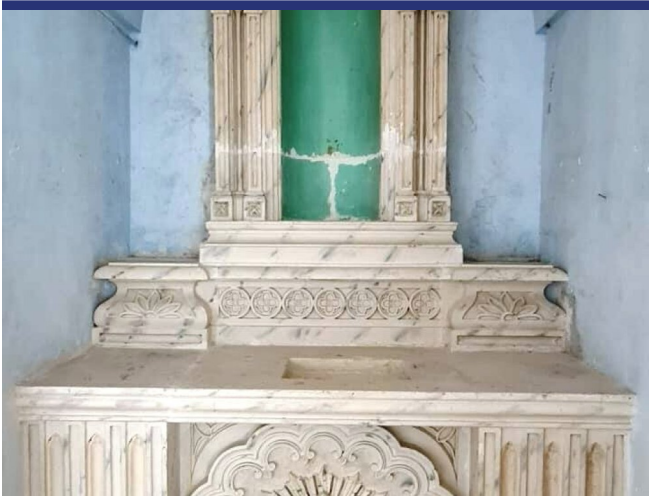


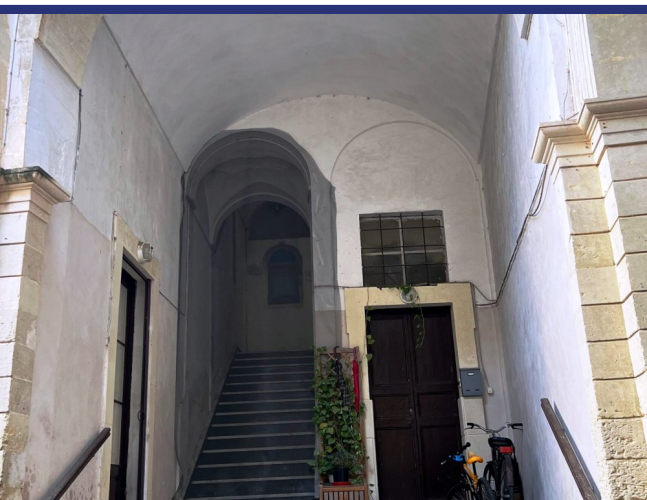












6206 Soletto



- Riferimento: 6206
- Townhouse
- Rustico da ristrutturare
- 29 km dal mare
- Terrazzo
- Prezzo: € 330.000
- spazio abitabile: 400 m²
- Potenziale per l'affitto: Bene dopo il restauro
- Condizione della proprietà: Da ristrutturare
- Stato: Disponibile

