

Puglia

Santa Maria al Bagno

5741: Villa a Santa Maria al Bagno

Prezzo: € 440.000



5741 Santa Maria al Bagno

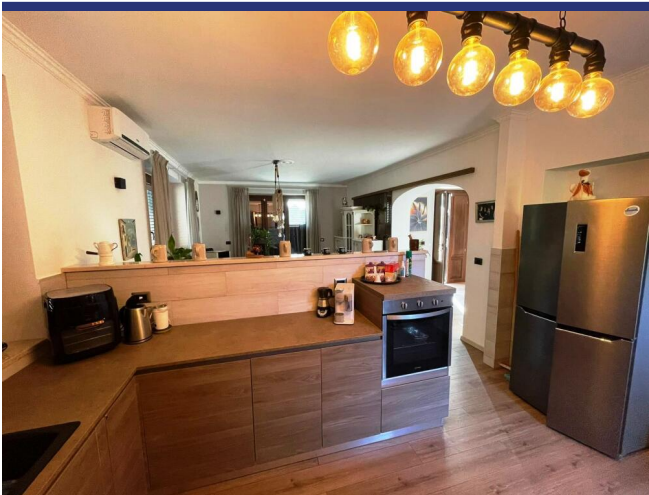
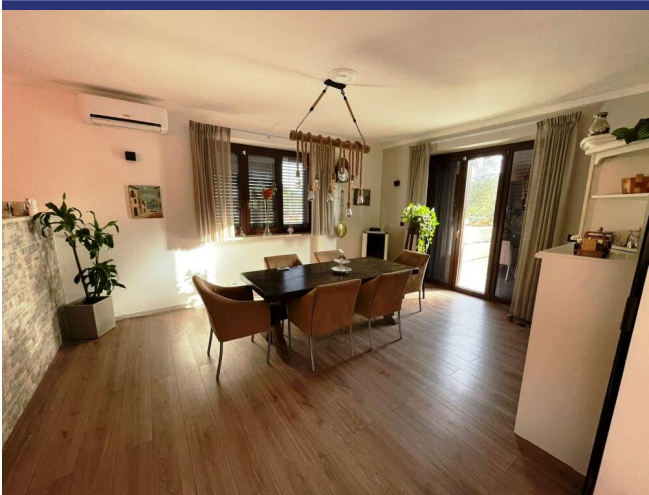
Località - Santa Maria al Bagno è una frazione del comune di Nardò in provincia di Lecce. Dista circa 7 km da Nardò e Galatone e conta circa 950 abitanti. Durante il periodo estivo è popolato principalmente da abitanti provenienti da Galatone, Nardò e Galatina, oltre che da numerosi turisti.

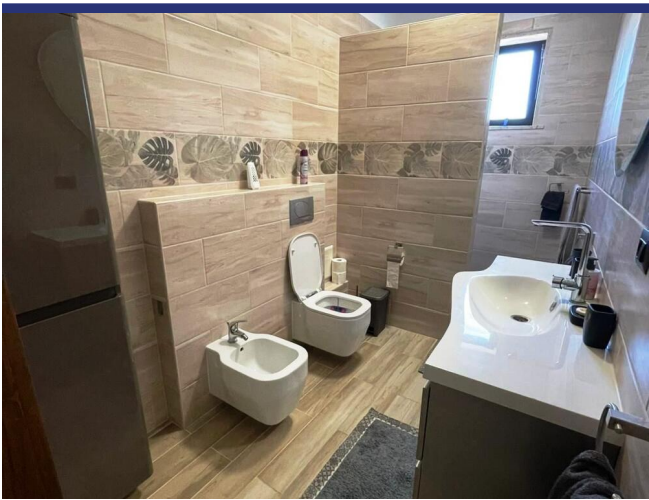
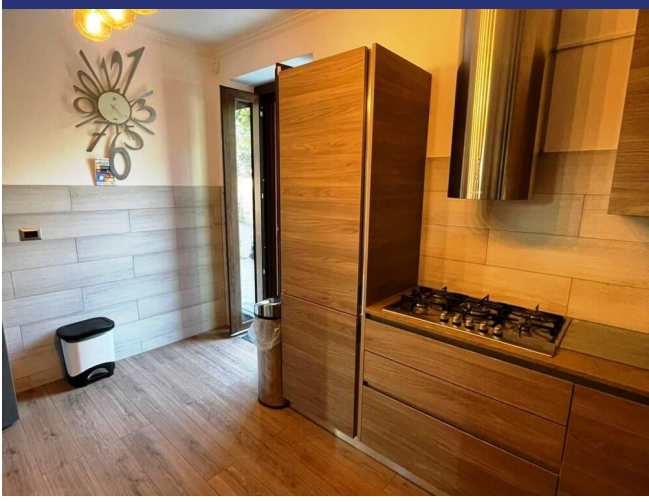
La villa - La villa è stata completamente ricostruita ed è situata a Santa Maria al Bagno, ad un'altitudine di 60 metri sul livello del mare. La villa ha un ampio terrazzo di circa 100 m² ed un terrazzo al primo piano di circa 60 m². La posizione è tranquilla ed offre una vista mozzafiato su una ricca piantagione di ulivi. All'ingresso della villa vi è una suggestiva fontana dalla quale durante le ore serali è possibile godere dell'illuminazione esterna. Le scale sono in marmo accompagnate da ringhiera: il soggiorno è ampio e luminoso, con grandi finestre dotate di triplo vetro. La cucina a vista è collegata a una spaziosa sala da pranzo completamente attrezzata e dotata di tutti gli elettrodomestici. Al piano superiore vi sono tre ampie camere da letto con accesso al terrazzo e vista sugli ulivi, alcune offrono anche una vista sul mare. Le camere sono dotate di aria condizionata e il riscaldamento avviene con stufe a pellet. Sul retro della villa vi è un ampio terrazzo sul quale sono presenti un bagno e una stanza. L'ingresso del garage è spazioso e capiente. La villa è rifinita con murature in pietra esterna e dispone di un giardino ben curato. Sul tetto della villa sono presenti 21 collettori solari per una gestione autonoma. La zona è bellissima e tranquilla, a soli 10 minuti a piedi dal mare. Nelle vicinanze vi sono eccellenti ristoranti con affaccio sul mare e piccoli negozi.

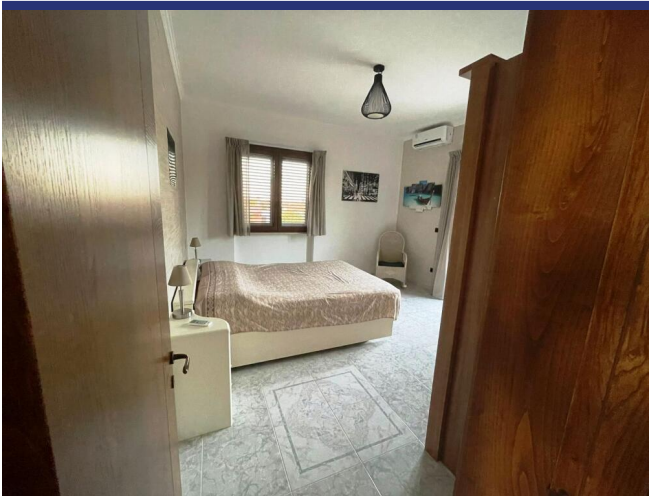
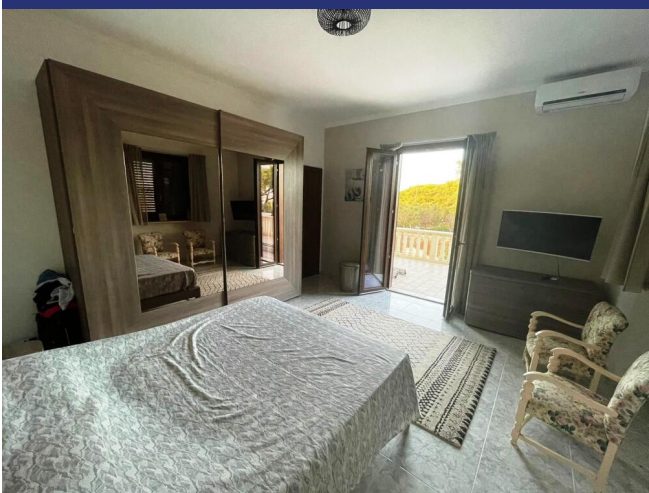
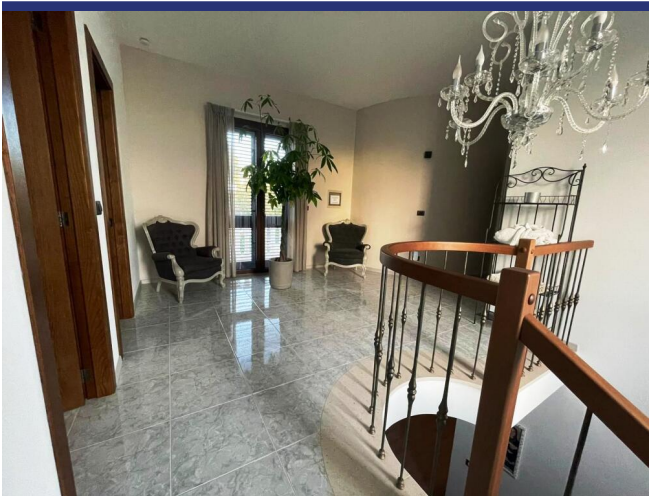
Storia - Santa Maria al Bagno è una località turistica salentina appartenente al comune di Nardò, quindi sul litorale ionico tra Gallipoli e Santa Caterina: da quest'ultima è separata da un piccolo promontorio conosciuto con il nome di Punta dell'Aspide. Deve il suo nome alla bella torre facente parte del sistema difensivo voluto da Carlo V nel XVI secolo. Nel tempo Santa Maria al Bagno si è arricchita di palazzi nobiliari, villette, un suggestivo lungomare costeggiato da palmizi ed è diventata una delle marine più carine dello Ionio. Il suo litorale è caratterizzato da coste molto basse in parte rocciose ed alternate a tratti di sabbia, principale attrazione per famiglie con bambini. Su tutto il litorale comunque ci sono stabilimenti e lidi attrezzati con servizi di ogni genere per trascorrere l'intera giornata al mare.

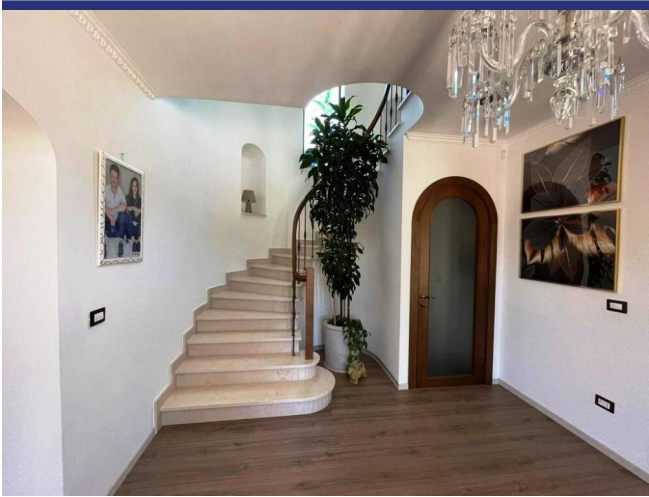
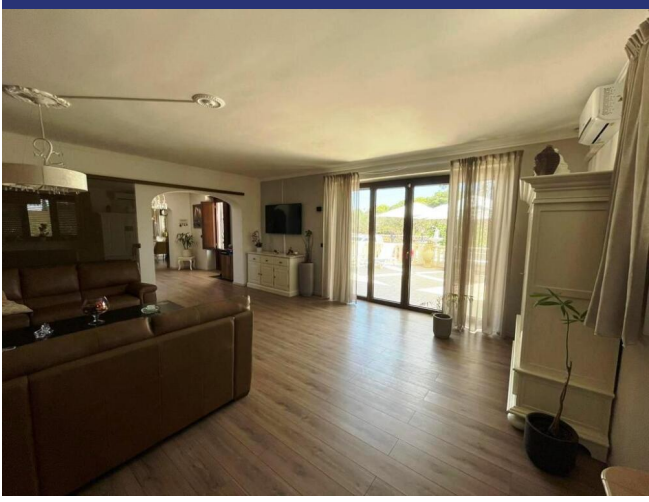
Distanze:

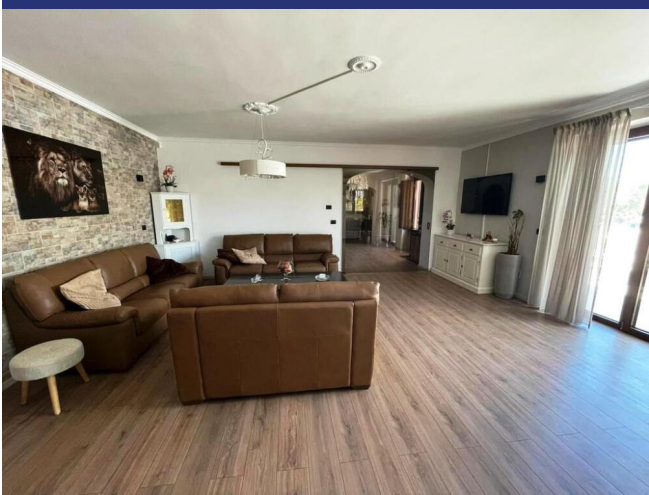
- Santa Maria al Bagno: 1½ km
- Nardò: 6½ km
- Gallipoli: 13 km
- Porto Cesareo: 20 km
- Lecce: 33 km
- Mar Ionio: 1½ km
- Aeroporto Internazionale di Brindisi: 80 km
- Aeroporto Internazionale di Bari: 199 km

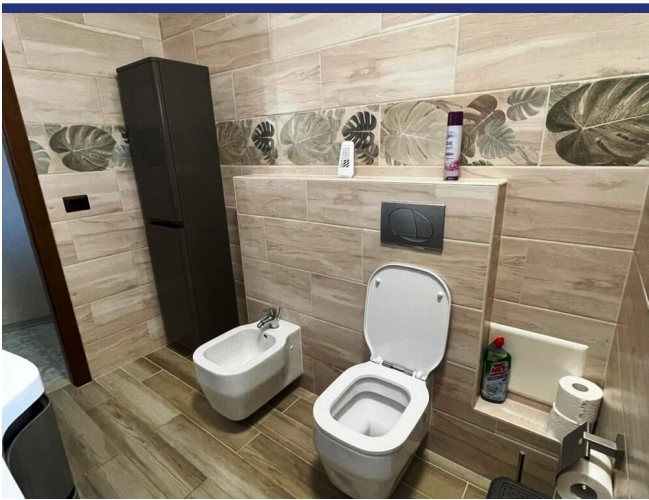
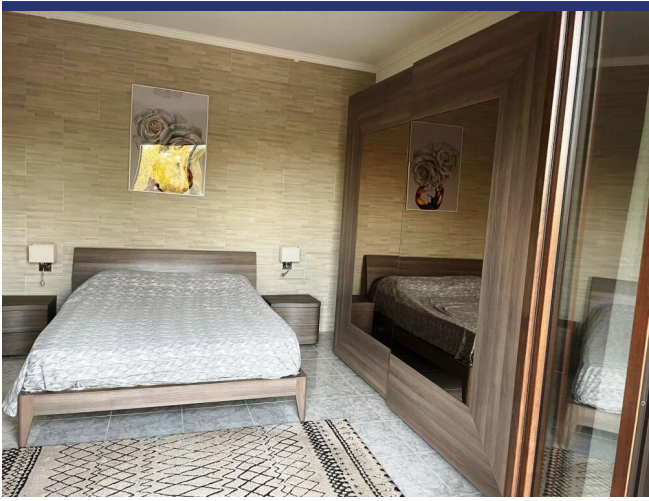
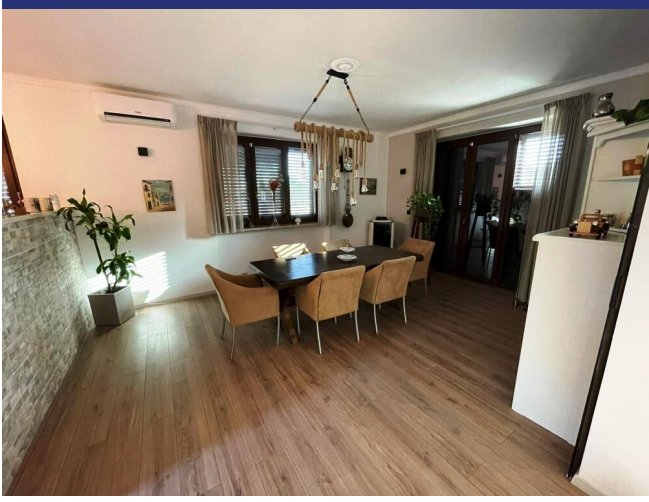


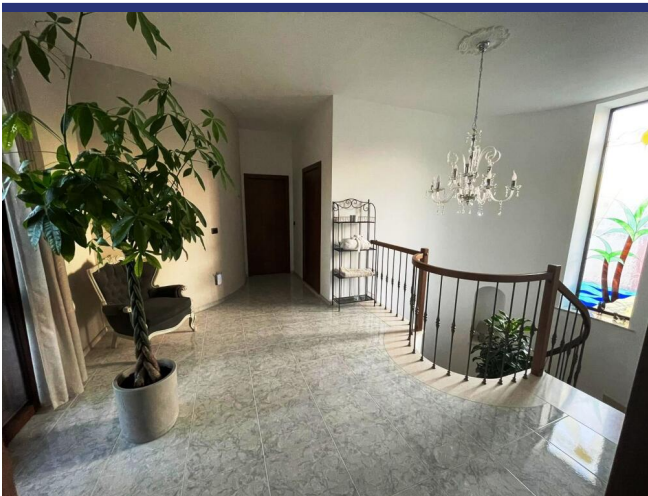
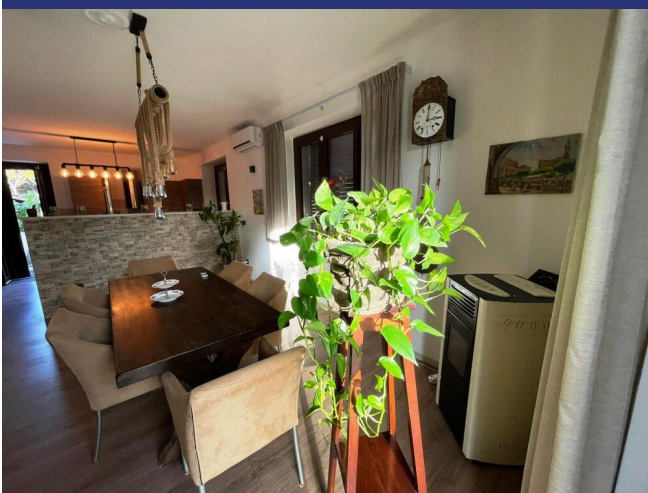
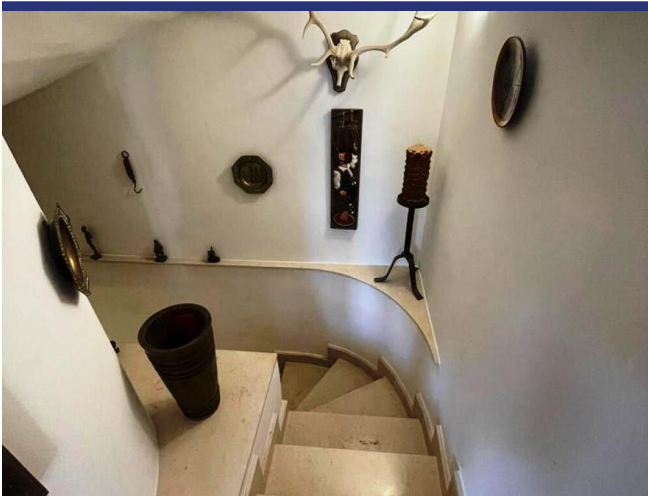


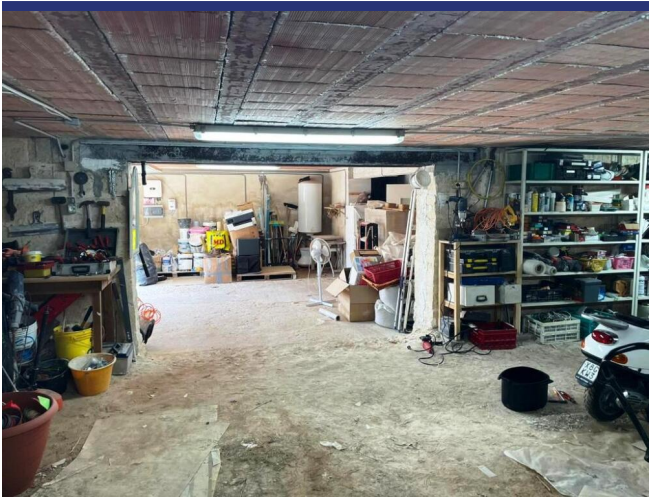
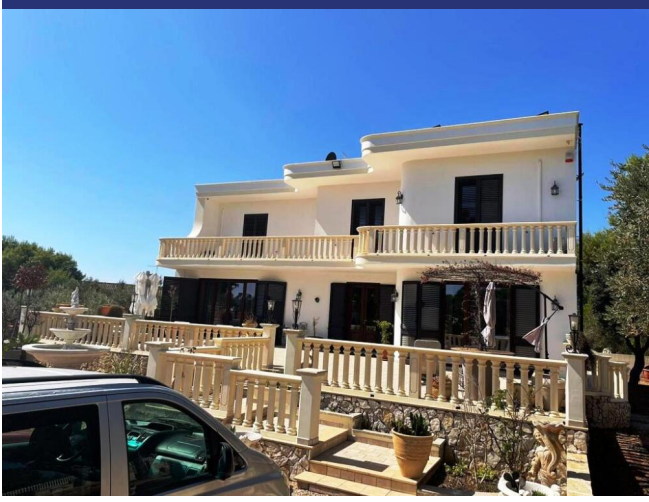


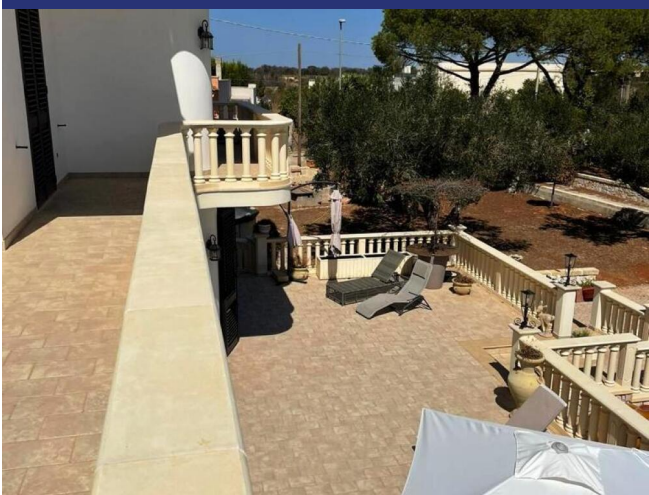


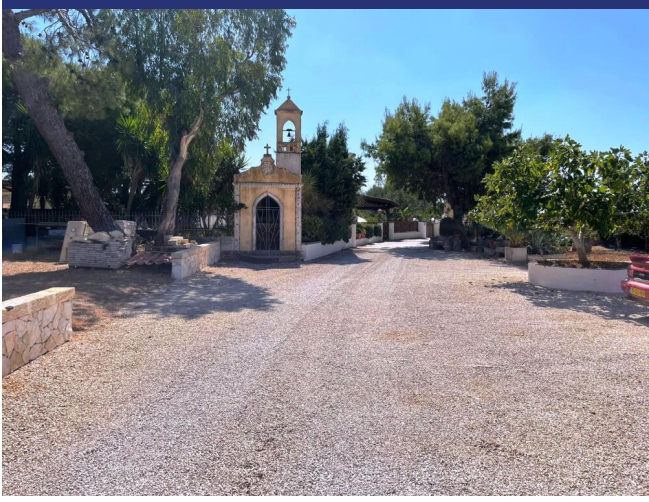




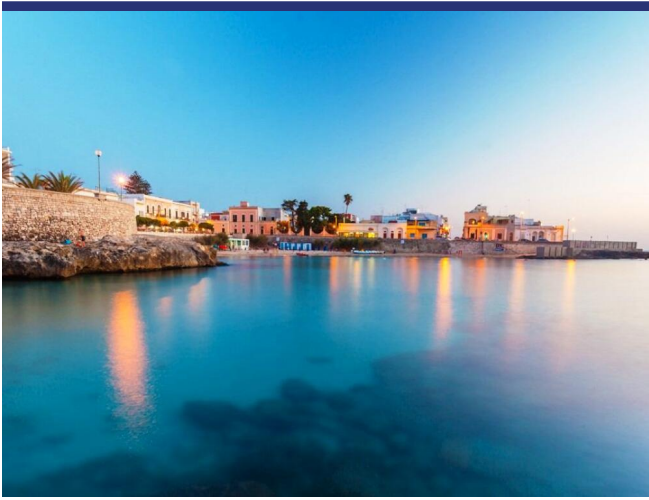






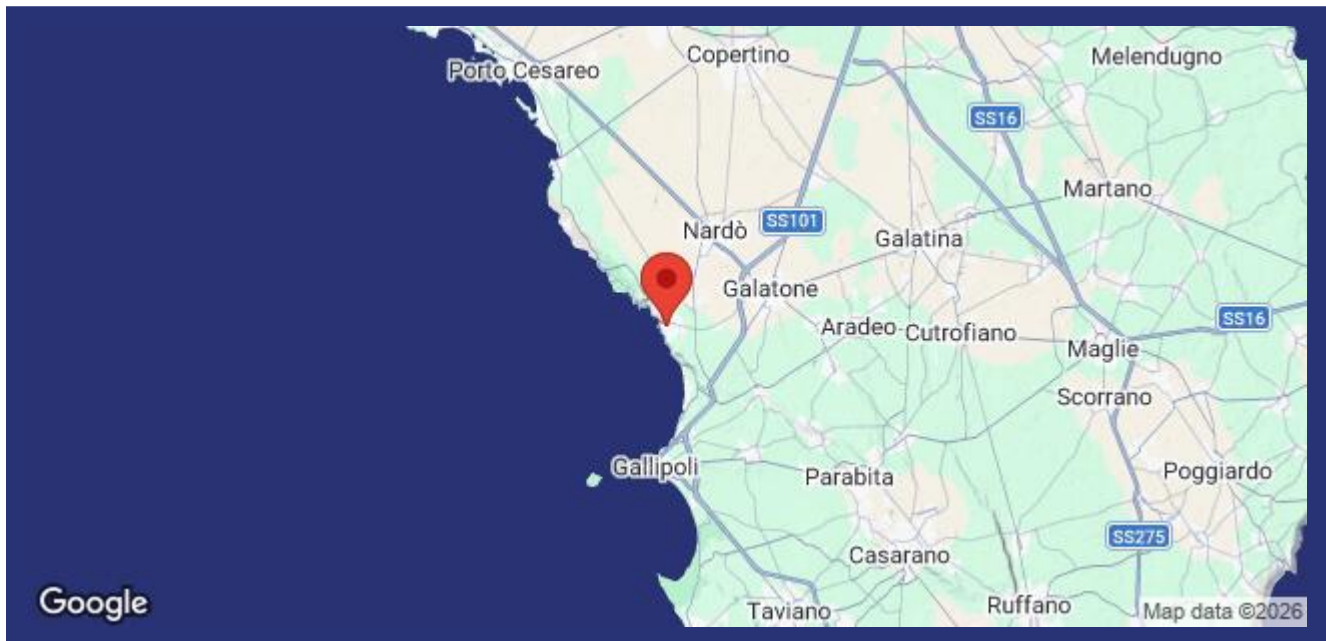


5741 Santa Maria al Bagno





5741 Santa Maria al Bagno



- Riferimento: 5741
- Villa/Casale
- 1.5 km dal mare
- 1.5 km dal paese
- Giardino
- Terrazzo
- Balcone
- Riscaldamento
- Aria condizionata
- Garage: Sì
- Prezzo: € 440.000
- camere da letto: 3
- Bagni: 2
- Condizione della proprietà: Bene
- Stato: Disponibile

