

Puglia

San Michele Salentino

6036: Trullo con lamia in campagna di San Michele Salentino

Prezzo: € 215.000



6036 San Michele Salentino

Caratteristiche:

- Superficie immobile: 60 m²
- Superficie terreno: 16.000 m²
- Vani: 4
- Bagno: 1
- Riscaldamento con termo camino
- Pozzo artesiano
- Fossa settica tipo IMHOFF

In vendita nel bellissimo agro di San Michele Salentino, a soli 12 chilometri dalla famosa "Città Bianca" Ostuni, autentico trullo a sei coni con attigua lamia e pergolato esterno. Il trullo si trova su un terreno con uliveto di circa 16.000 m².

Vi è un progetto approvato per un ampliamento di ulteriori 35 m² circa per una cucina, camera da letto, bagno e disimpegno.

Sono presenti un pozzo artesiano, cisterna, fossa settica tipo IMHOFF, impianto di riscaldamento collegato con un termo camino.

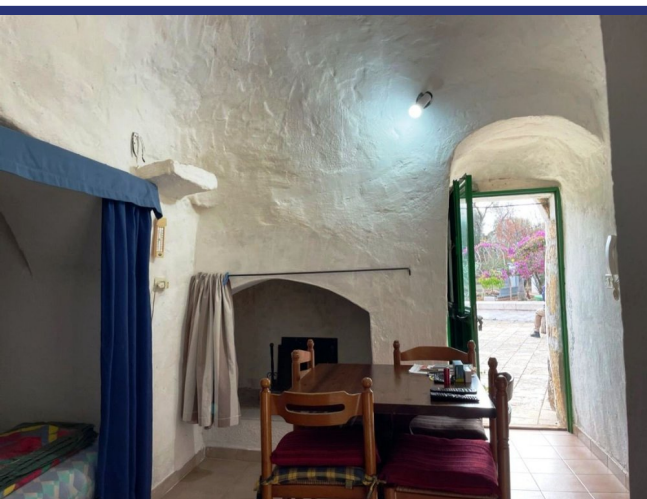
Davanti al trullo vi è un'antica aia in tipiche chianche (pietra originali), piazzale anteriore in pietra e l'area intorno ai fabbricati è interamente recintata.

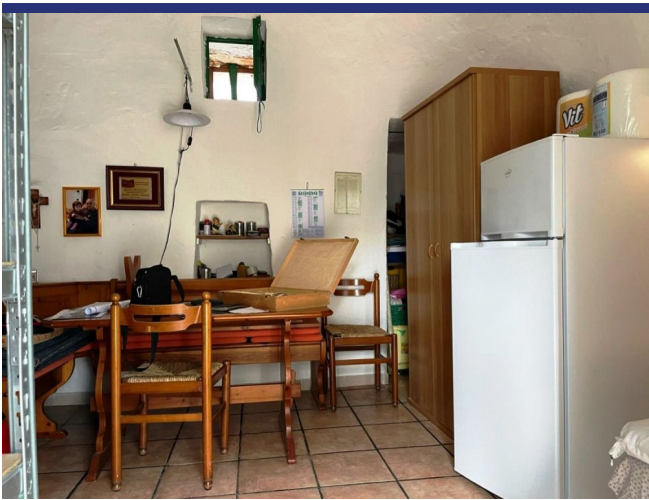
Il trullo è strutturalmente in ottime condizioni.

Distanze:

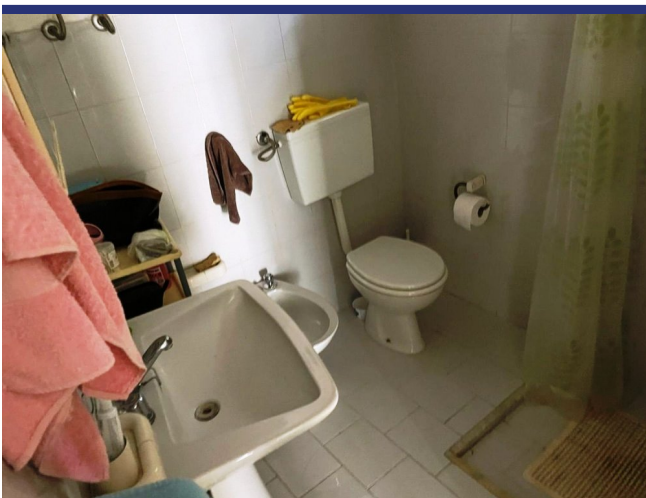
- San Michele Salentino: 2 km
- Ostuni: 12 km
- Mare Adriatico: 18 km
- Aeroporto internazionale Brindisi: 28 km
- Aeroporto internazionale Bari: 110 km

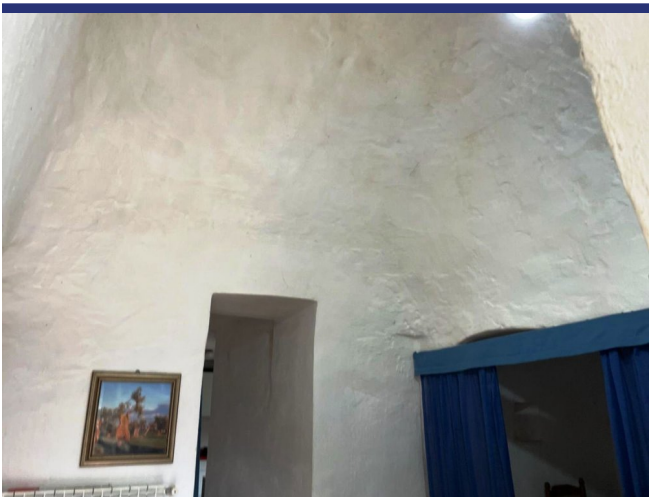
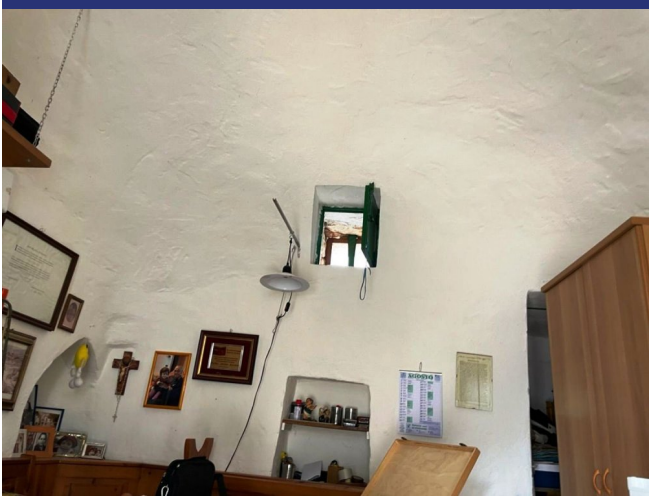
6036 San Michele Salentino





6036 San Michele Salentino





6036 San Michele Salentino





6036 San Michele Salentino





6036 San Michele Salentino



6036 San Michele Salentino



- Riferimento: 6036
- Villa/Casale
- Rustico da ristrutturare
- 18 km dal mare
- 2 km dal paese
- Giardino
- Riscaldamento
- Piscina: Da realizzare
- Prezzo: € 215.000
- spazio abitabile: 60 m²
- Terreno: 16000 m²
- camere da letto: 1
- Bagni: 1
- Stato: Venduto

