

Puglia

Polignano a Mare

6207: Dimora signorile del '700 nel cuore di Polignano a Mare

Prezzo: € 420.000



Caratteristiche:

- Superficie abitabile: 85 m²
- Stato: ristrutturato
- Orientamento: sud est
- Camere da letto: 2
- Bagno: 1
- Infissi: in legno
- Camino
- Impianto di riscaldamento
- Aria condizionata
- WiFi
- Terrazza
- Balconi

Questa proprietà è una raffinata dimora storica situata nel cuore del centro storico di Polignano a Mare, a soli 200 metri dalla spiaggia di Lama Monachile.

Questa affascinante abitazione, completamente ristrutturata, offre un perfetto connubio tra eleganza storica e comfort moderno. Con un accesso privato al piano terra, la proprietà si apre su un incantevole porticato in pietra che conduce a una zona living luminosa, completa di salotto e sala da pranzo. La cucina attrezzata con affacci esterni, è ideale per chi ama cucinare e ricevere ospiti. La dimora dispone di due stanze matrimoniali, di cui una camera padronale con cabina armadio, tutti impreziositi di pavimenti in cotto autentico e piastrelle antiche. Gli infissi in legno e l'impianto di riscaldamento e condizionamento garantiscono comfort in ogni stagione.

La casa offre anche una terrazza ed un balcone per godere delle viste mozzafiato sulle piazzette del borgo antico di Polignano a Mare.

Situata a pochi passi dai principali luoghi di interesse come la Piazza dell'Orologio, il Museo Pino Pascali e la Lama Monachile, questa proprietà rappresenta un'opportunità unica per vivere in una delle località più affascinante d'Italia.

Polignano a Mare: bianca scogliera di Puglia:

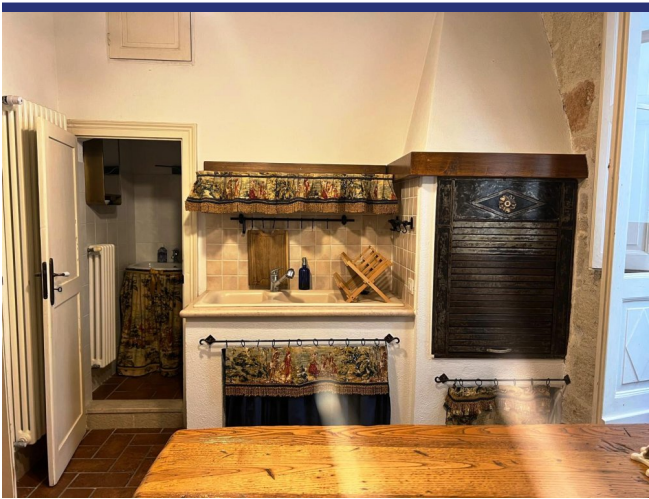
Arroccato sul ciglio di un'alta scogliera che si erge dal Mar Adriatico, Polignano a Mare è una delle località più spettacolari e frequentate della costa pugliese. Il centro storico di questo borgo di mare è un dedalo di viuzze che si protrae verso una minuscola spiaggia, la Lama Monachile, che taglia in due la scogliera. Sotto l'abitato, un groviglio di grotte invita a scoprire un mare limpidissimo. Polignano a Mare è anche la città natale di Domenico Modugno, l'autore della canzone "Nel blu dipinto di blu", la canzone italiana più famosa nel mondo.

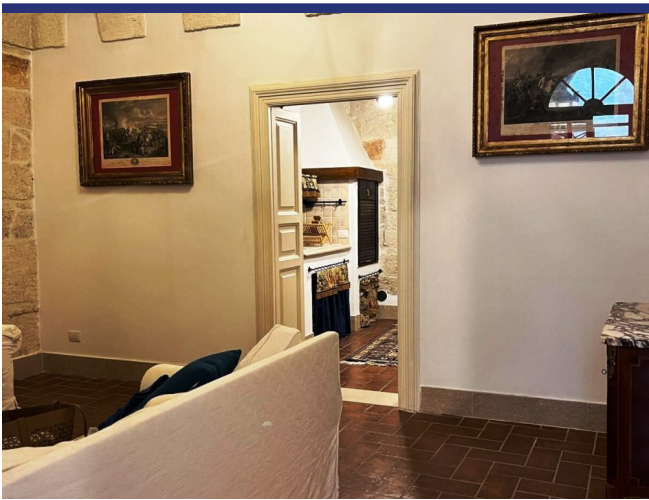
Distanze:

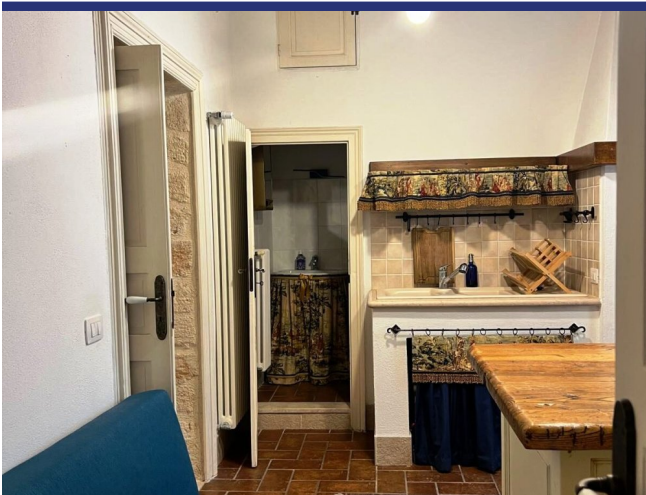
- Bari: 35 km
- Alberobello: 29 km
- Monopoli: 8 km
- Locorotondo: 33 km

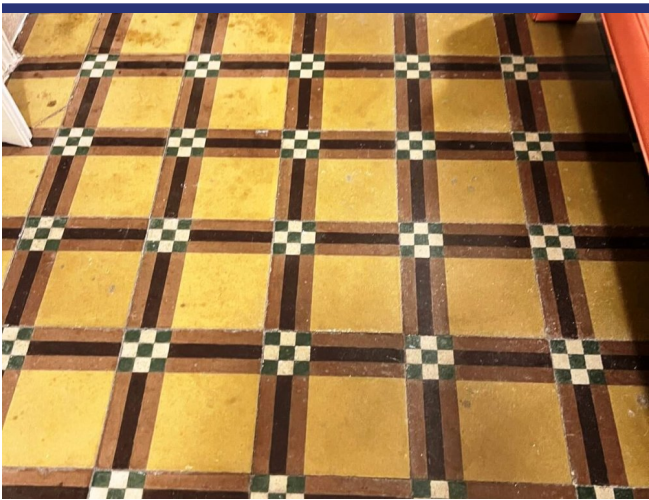
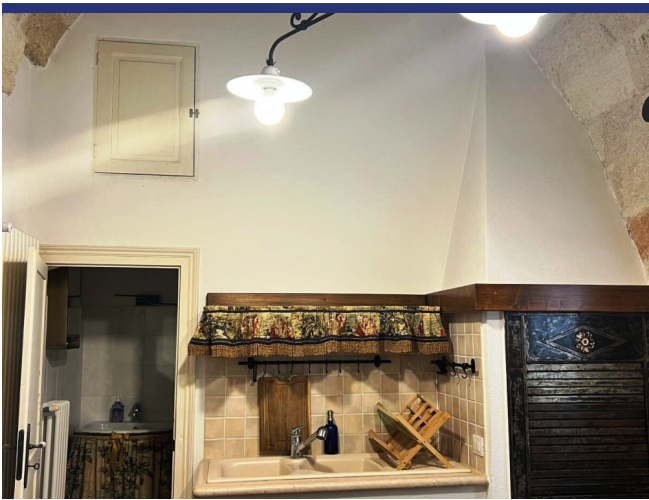
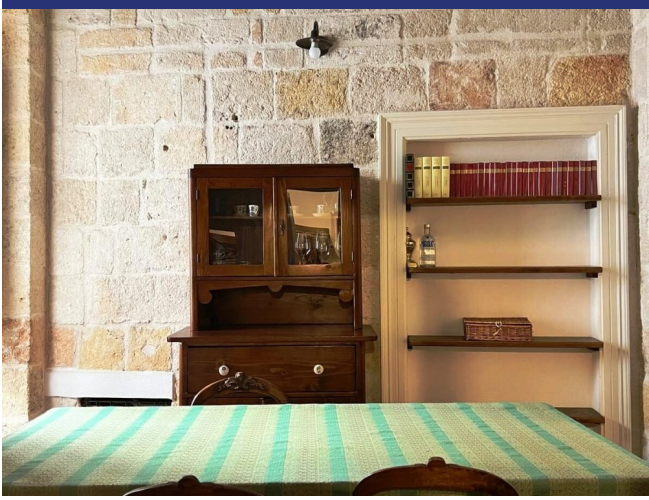
- Ostuni: 49 km
- Aeroporto Internazionale di Bari: 47 km
- Aeroporto Internazionale di Brindisi: 78 km

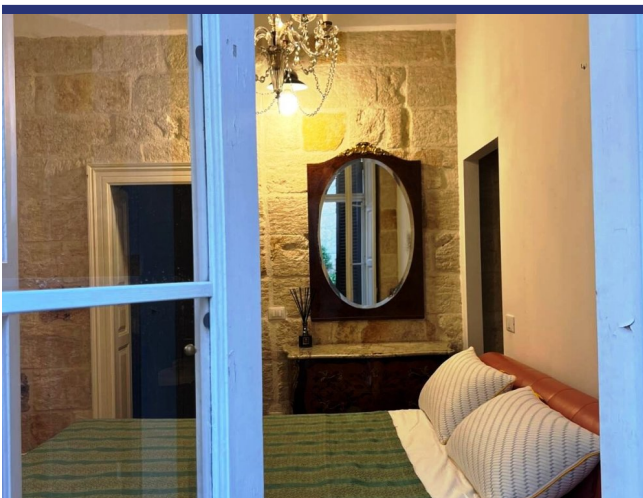
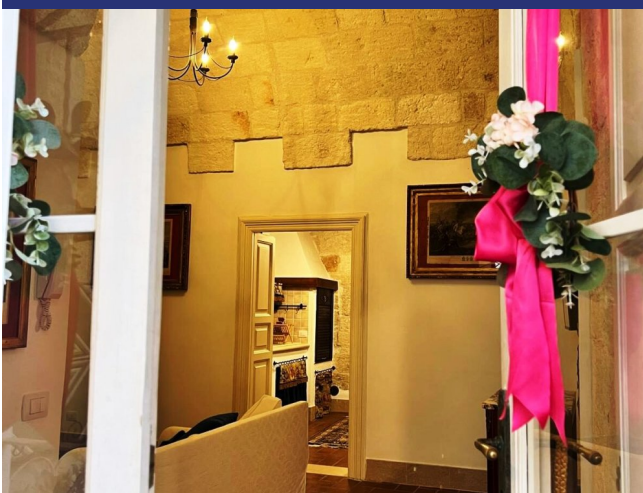
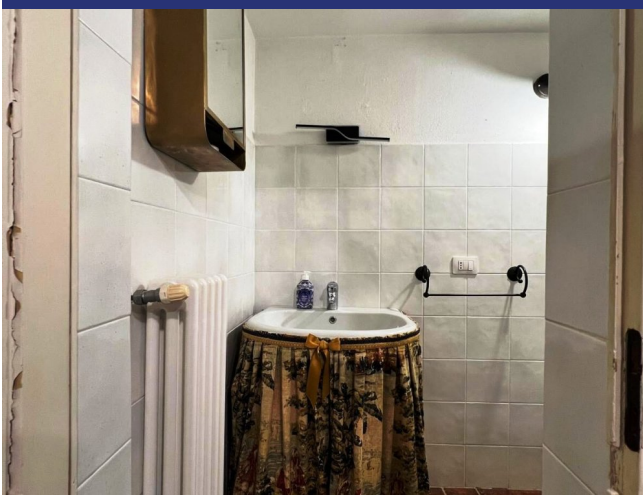
Per ulteriori informazioni o per organizzare una visita, non esitate di contattarci.

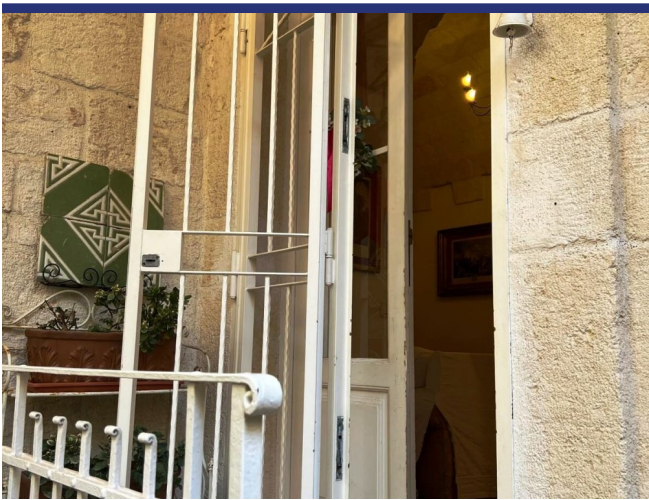




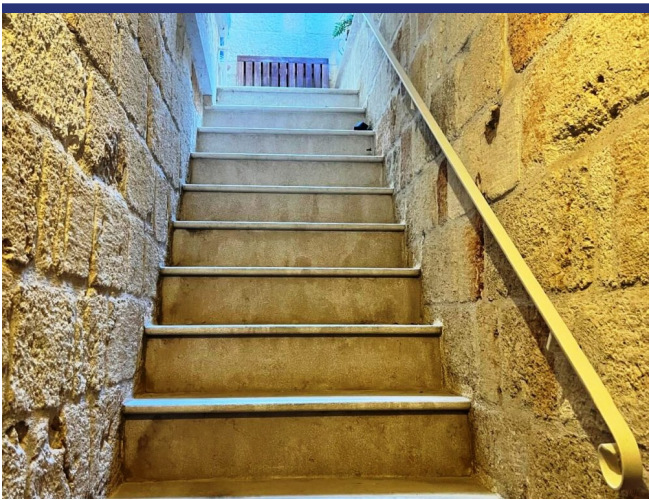


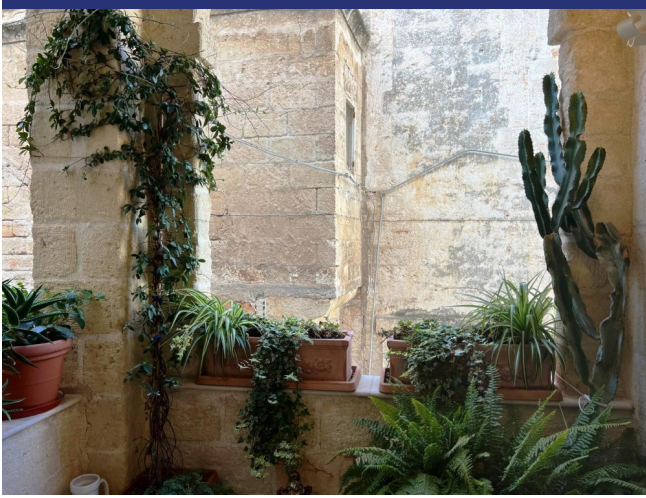








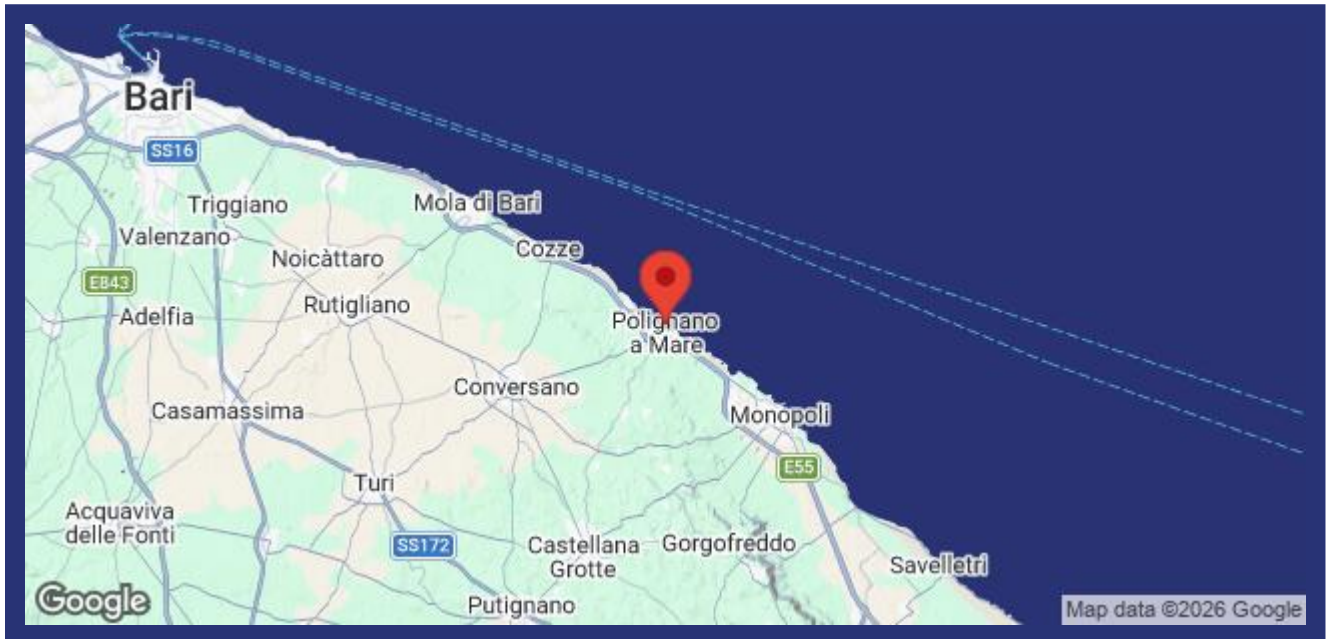








6207 Polignano a Mare



- Riferimento: 6207
- Townhouse
- Vista panoramica
- 0.2 km dal mare
- Terrazzo
- Balcone
- Riscaldamento
- Camino
- Aria condizionata
- Prezzo: € 420.000
- spazio abitabile: 85 m²
- camere da letto: 2
- Bagni: 1
- Potenziale per l'affitto: Molto bene
- Condizione della proprietà: Restaurato
- Stato: Disponibile

