

Puglia

Martina Franca

6535: Masseria storica del XVIII secolo con trulli e vista panoramica sulla Valle d'Itria - Martina Franca
Prezzo: € 750.000



6535 Martina Franca

Nel cuore della campagna di Martina Franca, immersa in oltre 7 ettari di terreno privato, proponiamo in vendita una straordinaria masseria storica risalente alla fine del XVIII secolo, antica residenza estiva di una nobile famiglia locale.

La proprietà gode di una posizione privilegiata e dominante, affacciandosi su uno dei panorami più suggestivi e autentici della Valle d'Itria, con una vista che abbraccia Martina Franca, Locorotondo, Cisternino e Alberobello. Il centro abitato di Martina Franca dista appena 2 km.

La dimora patronale si sviluppa su due livelli per una superficie complessiva di circa 450 m². L'ingresso principale, impreziosito dallo stemma gentilizio della famiglia proprietaria, introduce in ambienti che conservano intatto il fascino dell'epoca. Gli interni presentano ancora gli originali pavimenti in mosaico, pareti tinte a calce bianca e magnifiche volte alte che conferiscono agli spazi l'eleganza tipica delle residenze storiche pugliesi.

Tra gli ambienti più caratteristici spicca l'ampia sala patronale, al cui interno si trova una cappella privata destinata alle celebrazioni religiose della famiglia. Nicchie, suppenne e dettagli architettonici originali testimoniano la storia e l'autenticità della proprietà. Le camere conservano l'essenzialità e il rigore tipici della tradizione contadina dell'epoca, mentre porte e infissi originali risultano ancora recuperabili nell'ambito di un accurato intervento di restauro.

Particolarmente affascinante è il giardino patronale, un tempo luogo di ristoro durante le calde estati pugliesi, che contribuisce a creare un'atmosfera di rara suggestione.

A completamento del complesso si trovano la casa del massaro, antiche stalle, corti rurali e ben 17 coni in pietra da recuperare, testimonianze preziose dell'architettura rurale della Valle d'Itria. Un intervento conservativo consentirebbe di valorizzare l'intero borgo agricolo mantenendone intatta l'identità storica e architettonica.

La proprietà rappresenta una rara opportunità per chi desidera realizzare una prestigiosa residenza privata, una struttura ricettiva di charme o un investimento di valore nel cuore della Puglia più autentica.

Caratteristiche principali

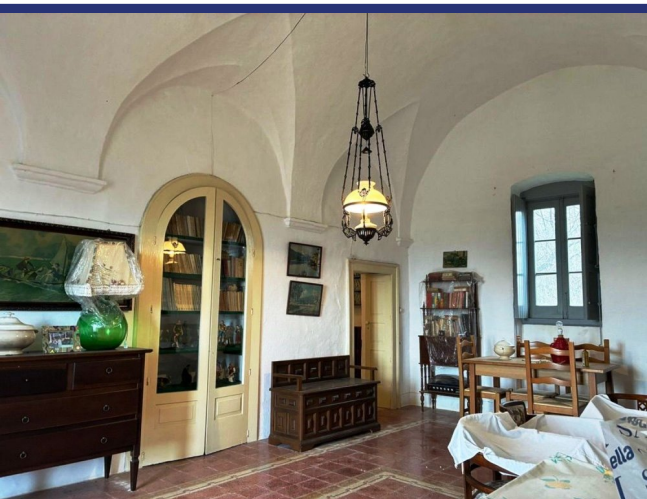
- Superficie abitabile: 450 m²
- Terreno: 70.000 m² (7 ettari)
- Anno di costruzione: 1780
- Stato: da ristrutturare
- Piani: piano terra e primo piano
- Vani complessivi: 20
- Bagni: 2
- Camino
- Cappella privata storica
- Complesso di trulli e fabbricati rurali annessi
- Vista panoramica sulla Valle d'Itria

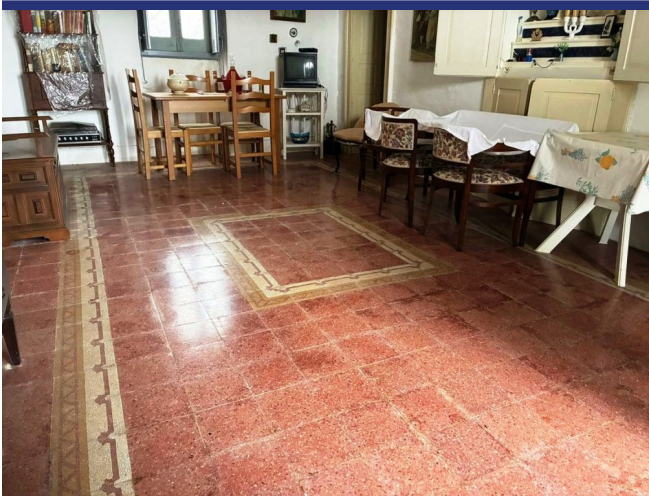
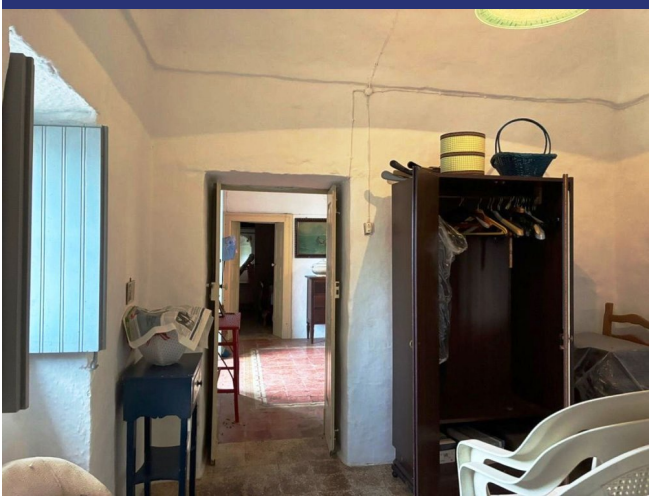
Distanze

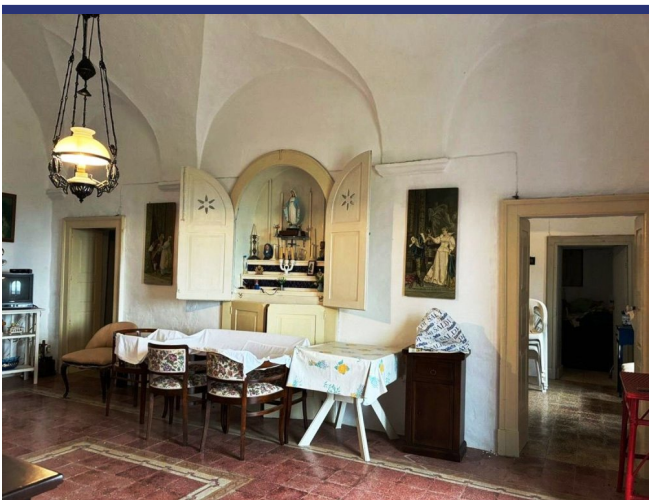
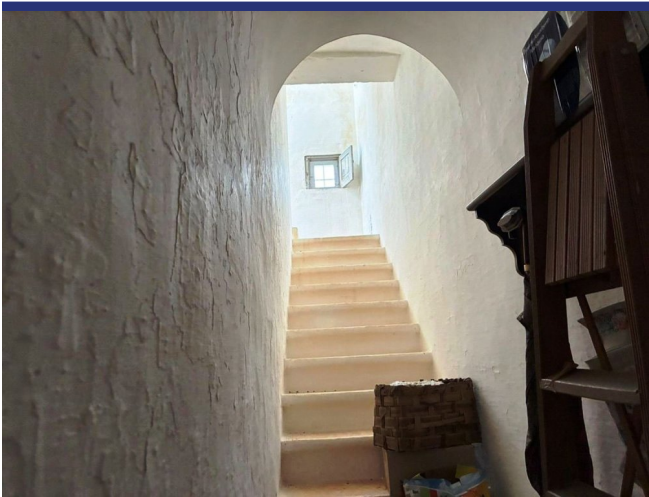
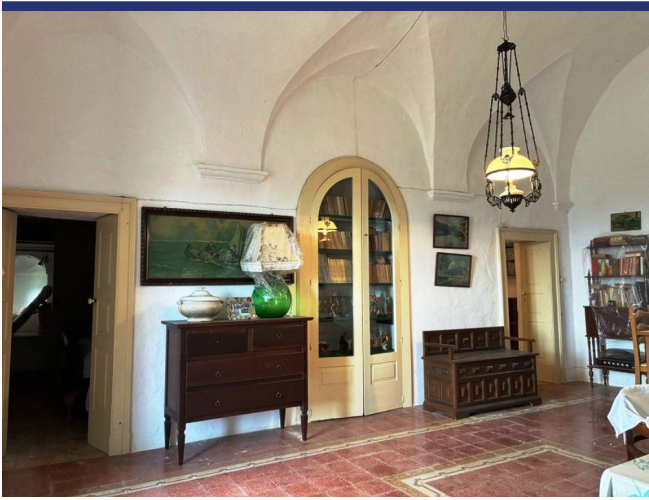
- Martina Franca: 2 km
- Locorotondo: 6 km
- Alberobello: 13 km
- Fasano: 16 km
- Ostuni: 26 km
- Mare Adriatico: 28 km
- Monopoli: 32 km
- Aeroporto di Brindisi: 60 km
- Aeroporto di Bari: 83 km

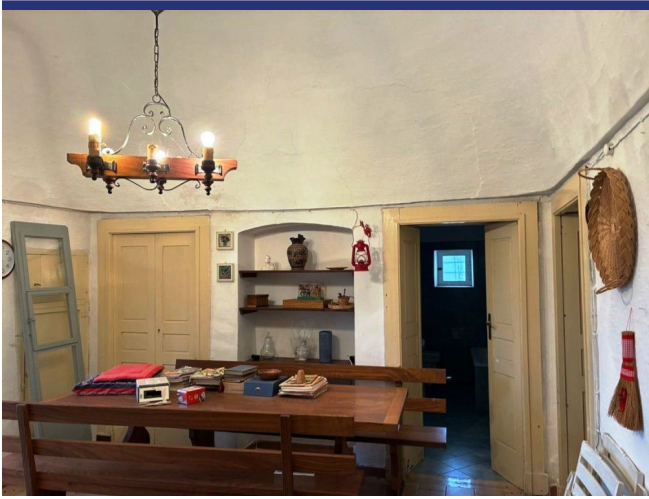
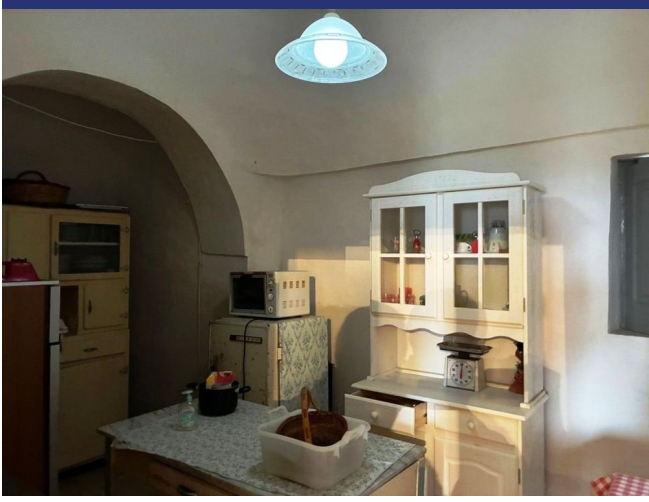
Un autentico frammento della storia pugliese, dove architettura, paesaggio e tradizione si fondono in una proprietà di straordinario valore e fascino.

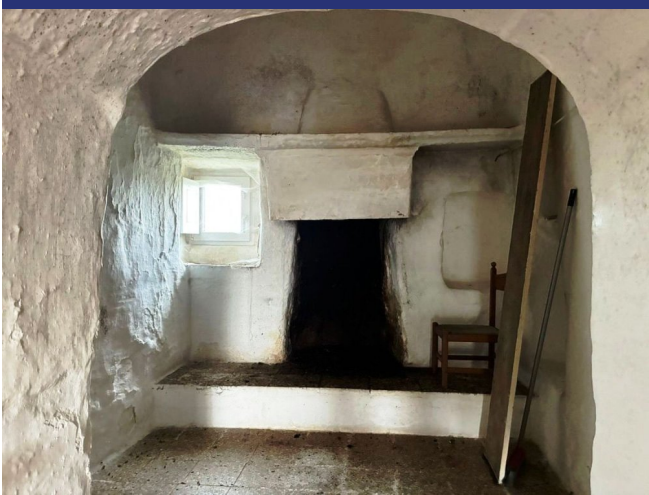
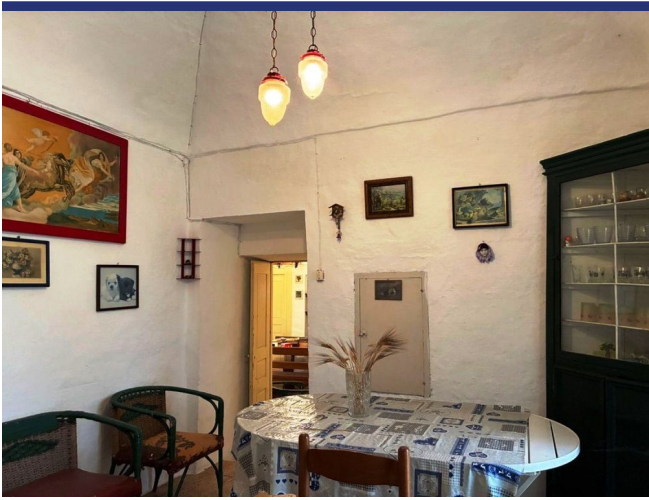
6535 Martina Franca

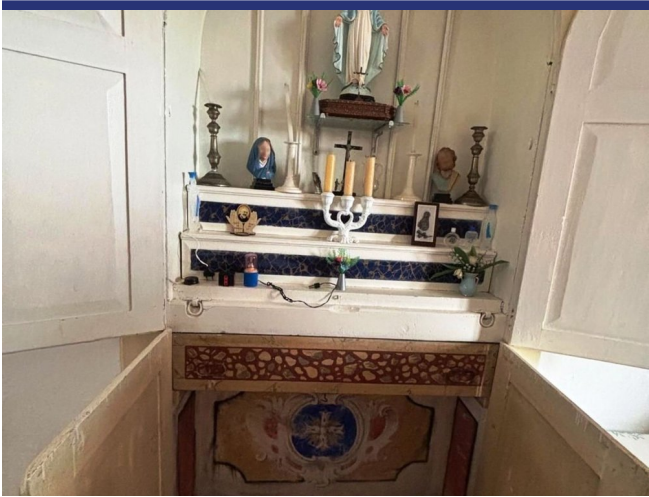


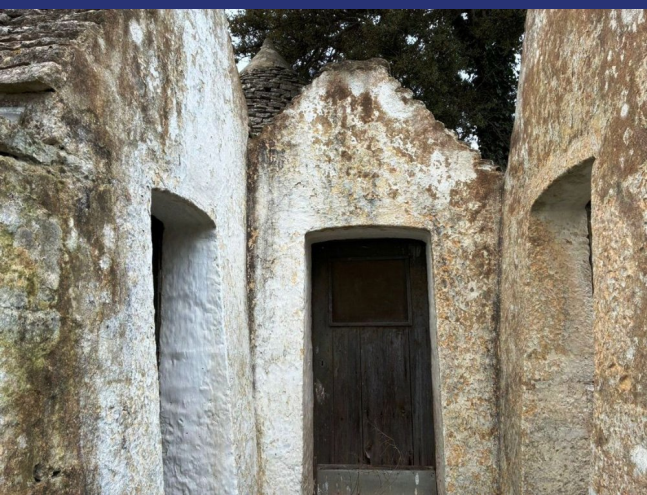
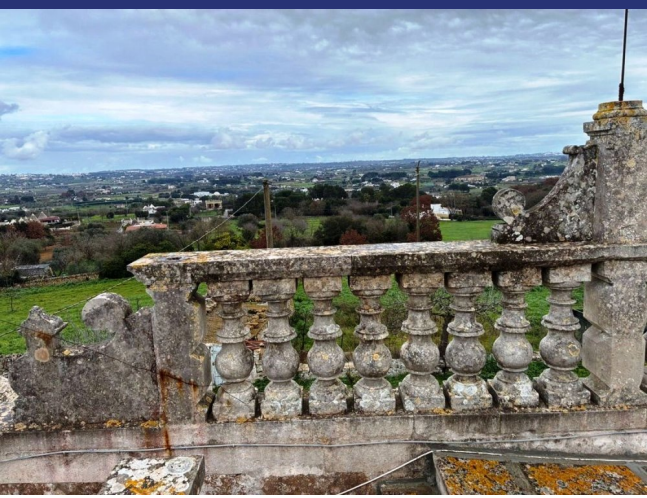






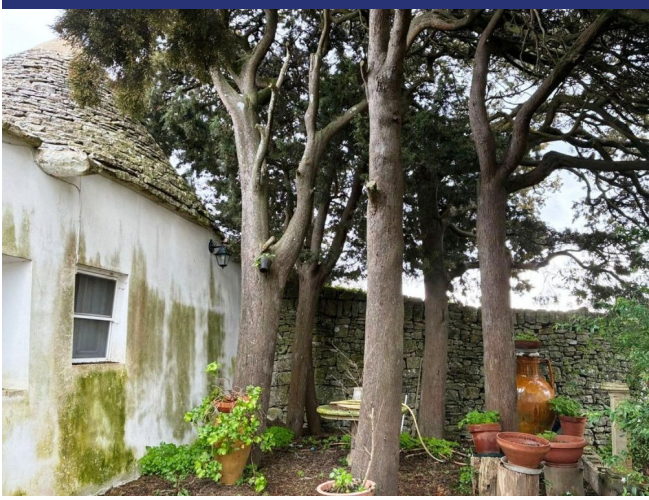


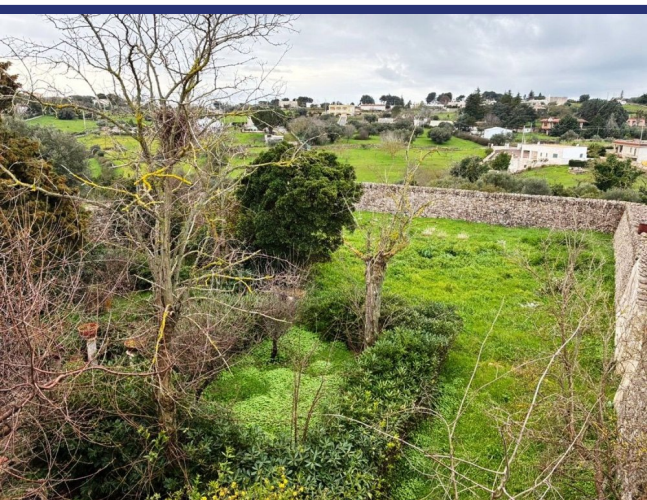
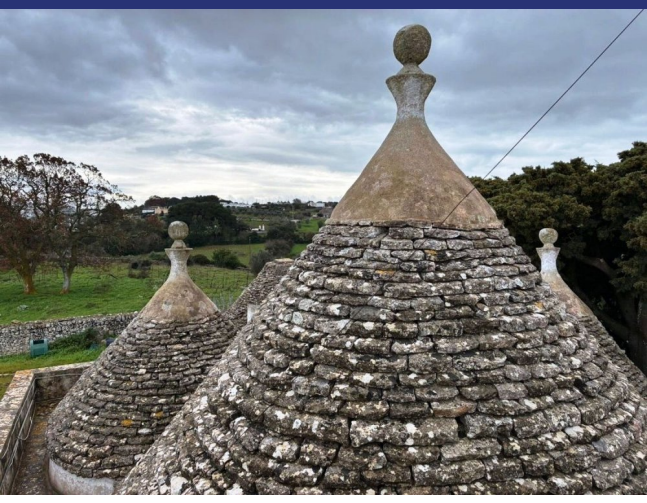


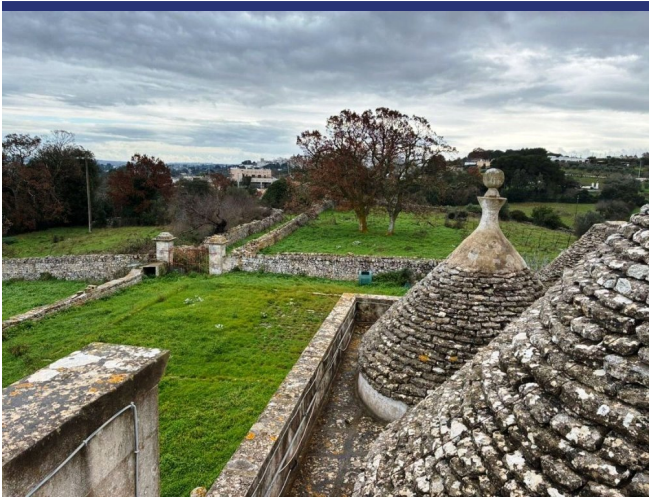












6535 Martina Franca



- Riferimento: 6535
- Villa/Casale
- Rustico da ristrutturare
- Vista panoramica
- 28 km dal mare
- 2 km dal paese
- Giardino
- Camino
- Guesthouse: Da realizzare
- Prezzo: € 750.000
- spazio abitabile: 450 m²
- Terreno: 70000 m²
- camere da letto: 5
- Bagni: 2
- Potenziale per l'affitto: Bene dopo il restauro
- Condizione della proprietà: Da ristrutturare
- Stato: Disponibile

