

Puglia

Ceglie Messapica

6421: Casa in zona residenziale a Ceglie Messapica
Prezzo: € 320.000



6421 Ceglie Messapica

Caratteristiche:

- Superficie abitabile: 250 m²
- Superficie giardino: 30 m²
- Terrazzo
- Garage: 40 m²
- Camere da letto: 3
- Bagni: 3
- Aria condizionata
- Riscaldamento

In zona residenziale di Ceglie Messapica meravigliosa casa composta da:

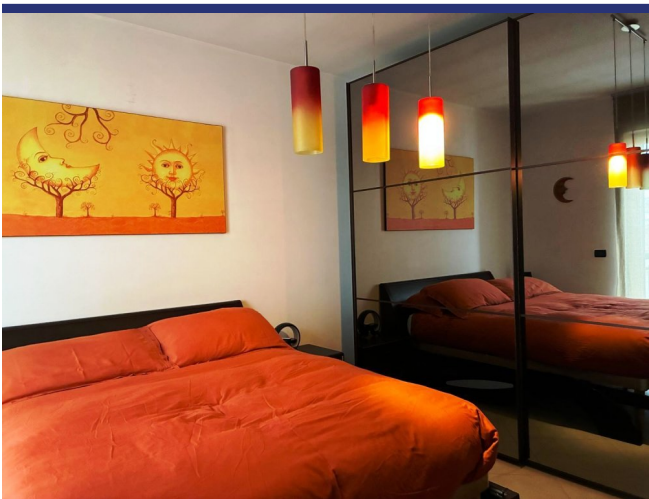
- Un ampio soggiorno con cucina abitabile e bagno al piano terra
- Piano superiore: disimpegno, tre stanze da letto, bagno. Questo piano è collegato da una scala interna ad un terrazzo panoramico con lavanderia
- Primo piano inferiore: vano adibito a soggiorno/cucina con bagno e cabina armadio ricavato nel sottoscala
- Secondo piano inferiore: ampio garage di circa 40 m² avente accesso da scala interna e da rampa del condominio

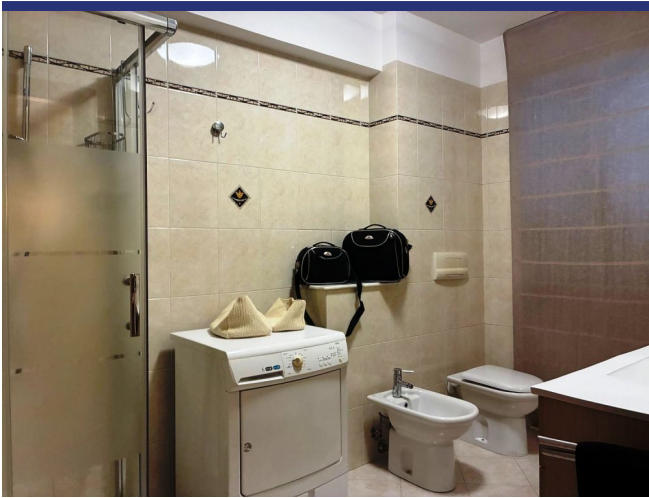
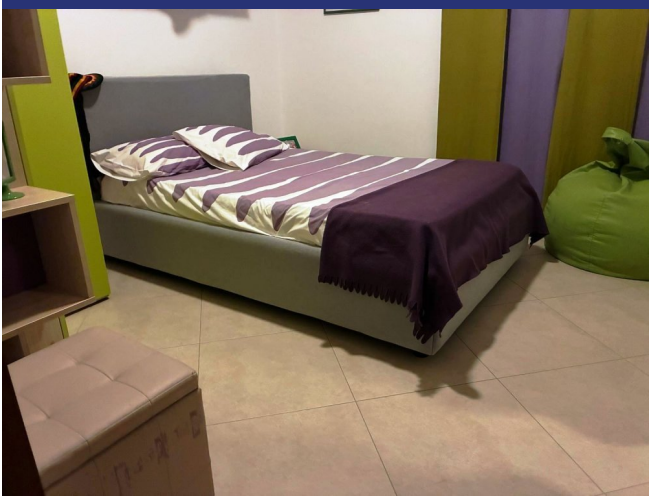
Il tutto dotato di rifiniture di pregio, stufa, riscaldamento autonomo, impianti a norma, condizione ottime.

Ideale per chi ha bisogno di una casa con dependance. Spazio esterno coperto. Accessi indipendenti.

Distanze:

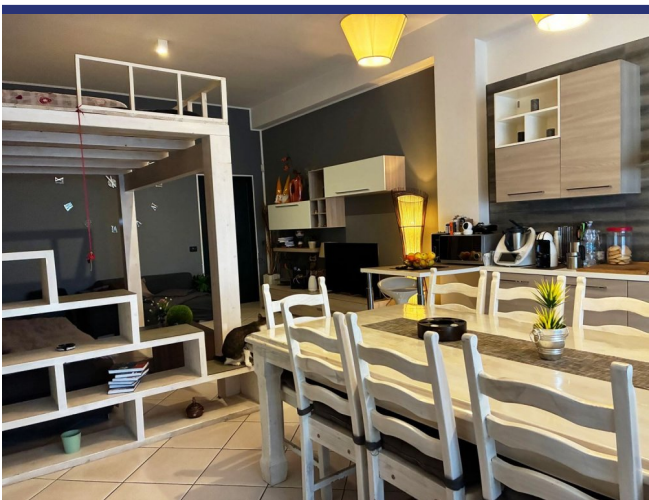
- Supermercato: 550 metri
- Ceglie Messapica – centro storico: 2 km
- Ostuni: 13 km
- Mare Adriatico: 24 km
- Aeroporto Brindisi: 40 km
- Aeroporto Bari: 108 km

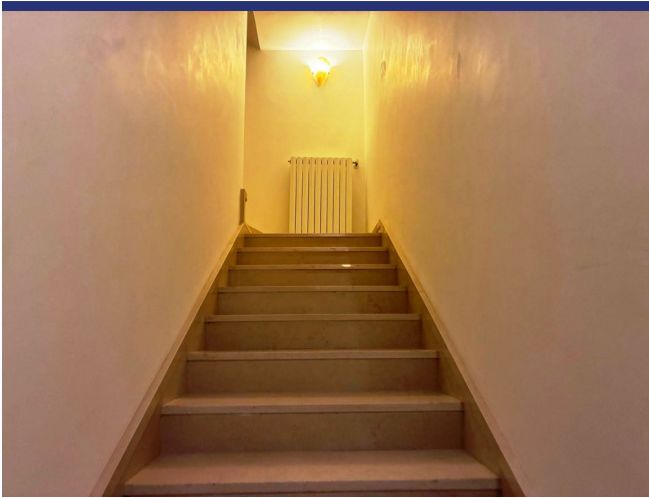


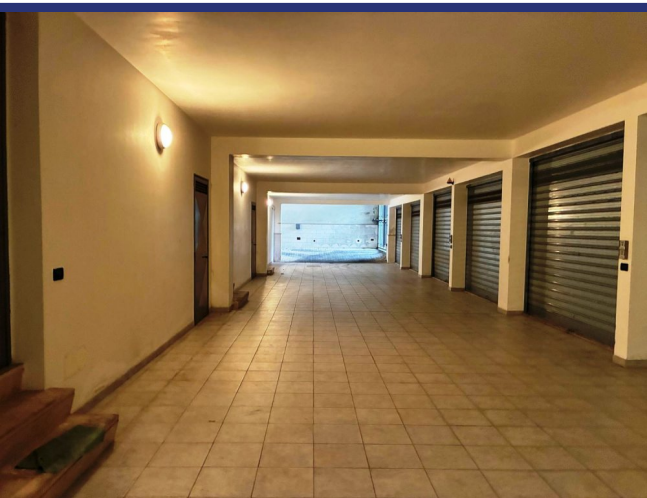
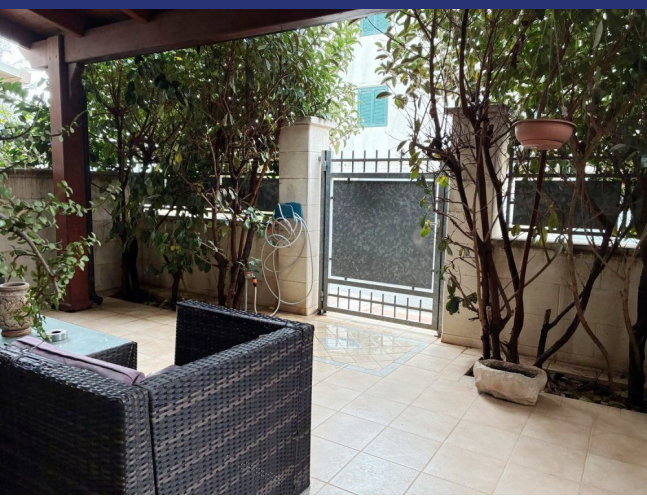














6421 Ceglie Messapica



- Riferimento: 6421
- Townhouse
- 24 km dal mare
- Giardino
- Terrazzo
- Riscaldamento
- Aria condizionata
- Garage: Sì
- Guesthouse: Sì
- Prezzo: € 320.000
- spazio abitabile: 250 m²
- Terreno: 30 m²
- camere da letto: 3
- Bagni: 3
- Condizione della proprietà: Molto bene
- Stato: Disponibile

