

Puglia

Ceglie Messapica

5934: Bel complesso di lamie e trulli abitabili in campagna di Ceglie Messapica
Prezzo: € 310.000



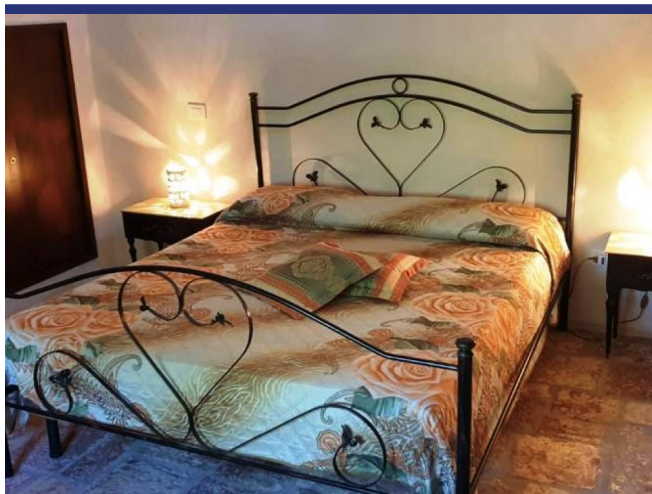
Attualmente il complesso è composto da due unità abitabili e indipendenti, ma adiacenti e, quindi, è possibile aprire una porta per renderli in un'unica grande soluzione:

- La prima unità è composto da un trullo a tre coni con soggiorno/sala da pranzo, una comoda camera da letto con volte a botte, un bagno ed un cucinotto. È dotato di camino, aria condizionata, impianto di riscaldamento e sistema di allarme. Completamente ristrutturato e in buone condizioni, non necessita di alcun intervento;
- La seconda unità è composta da un grande living con una cucina open space, una comoda camera da letto nel cono del trullo e un bagno. Dispone di camino, aria condizionata e sistema di allarme. C'è inoltre la possibilità di creare una seconda camera da letto all'interno del grande soggiorno.

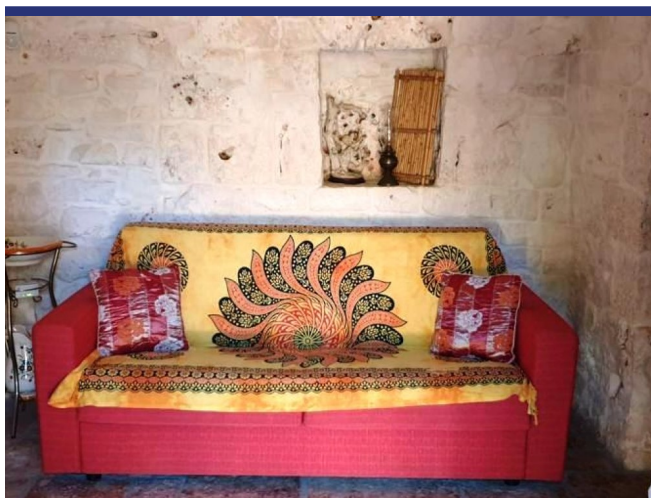
La proprietà dispone di bellissimi spazi esterni, un piazzale in roccia, una piazza con zona barbecue e forno a legna, un area parcheggio, una zona pranzo sotto gli alberi di ulivo, uno splendido giardino con piante e alberi di ogni tipo, un viale d'accesso realizzato con splendide pietre locali e tutti gli spazi esterni sono dotati di illuminazione. Inoltre la casa dispone di una terrazza piana con vista panoramica sulla campagna delle Valle d'Itria.

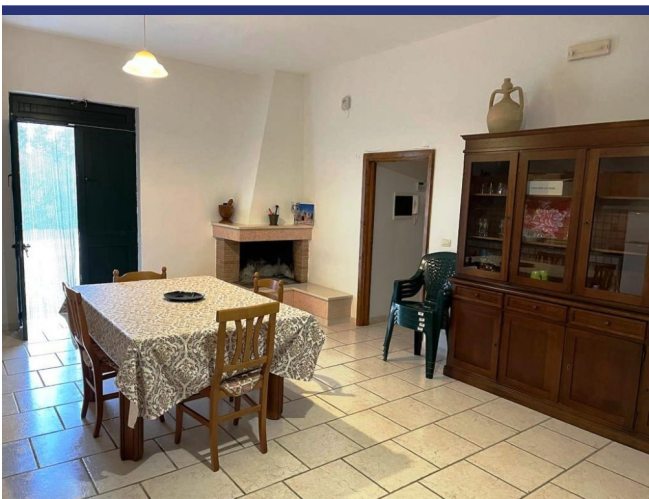
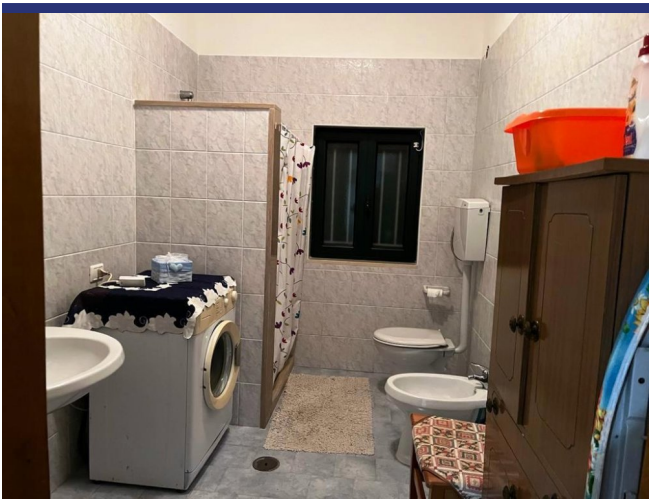
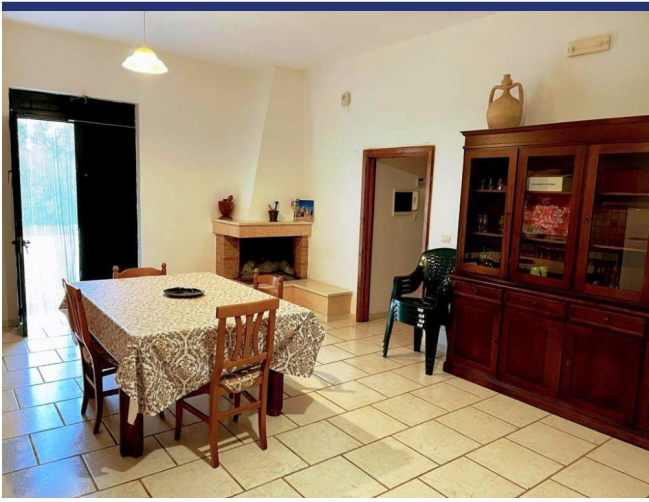
La proprietà è dotata di due cisterne per l'acqua perfettamente funzionanti, fossa settica tipo IMHOFF, due strade d'accesso e c'è la possibilità di richiedere il permesso per realizzare una piscina di 40 m². il terreno si estende per circa 12.400 m² con piante di ulivo secolari e giovani e frutteto, è completamente recintato con antico muro a secco in pietra locale.

La proprietà è situato in campagna del Comune di Ceglie Messapica, il cui centro abitato dista circa 3 chilometri, il centro di Ostuni è a circa 8 chilometri, il Mare Adriatico con le sue stupende spiagge si raggiunge in circa 25 minuti di macchina. L'aeroporto più vicino è quello di Brindisi a circa 50 minuti di strada.











5934 Ceglie Messapica



- Riferimento: 5934
- Villa/Casale
- Vista panoramica
- 25 km dal mare
- 3 km dal paese
- Riscaldamento
- Camino
- Aria condizionata
- Garage: Parcheggio
- Piscina: Da realizzare
- Prezzo: € 310.000
- spazio abitabile: 80 m²
- Terreno: 12400 m²
- camere da letto: 2
- Bagni: 2
- Condizione della proprietà: Bene
- Stato: Disponibile

