

# Piemonte

## Loazzolo

5685

Prezzo: € 170.000



Il Castellino è un complesso di appartamenti boutique con 12 appartamenti splendidamente ristrutturati con una posizione strategica in Piemonte, comprese cucine completamente attrezzate e finiture di qualità. Tutti e 12 sono appartamenti con 2 camere da letto a prezzi competitivi con cantina personale, garage privato o posto auto coperto, piscina comune e aree verdi.

Il Castellino è strategicamente situato nel mezzo del paesaggio vitivinicolo del Piemonte, nel nord-ovest dell'Italia. Il Piemonte è famoso per vini di livello mondiale, tartufo bianco e nocciole IGP; solo per citare alcune cose ed è molto ben posizionato con gli aeroporti, la Riviera Ligure e le Alpi nelle vicinanze. Il complesso residenziale Il Castellino si trova al centro della zona vitivinicola piemontese ed è infatti situato dove un tempo sorgeva il castello di Loazzolo, sulla collina più alta del paese. Oggi rimane solo una parte della cinta muraria che non tiene conto della complessità e della posizione strategica del castello e il complesso residenziale è circondato dall'antico muro che proteggeva il castello. Un ambiente davvero affascinante e ricco di storia!

Prezzi a partire da € 170.000.

#### Il complesso

- 12 appartamenti di circa 80 mq
- Qualità e finiture completamente migliorate
- Cantina privata per ogni appartamento
- Bella piscina comunale
- Aree giardino con viste fantastiche
- Piano di noleggio opzionale
- Vicino a servizi e ristoranti

#### Caratteristiche principali

- Concept unico per il Piemonte
- Partner locali con conoscenza della zona
- Assistenza post-vendita continua
- Servizio di gestione e noleggio
- Ampie aree verdi con viste spettacolari
- Standard di alta qualità
- Bella zona piscina con cucina esterna

#### Qualità costruttiva

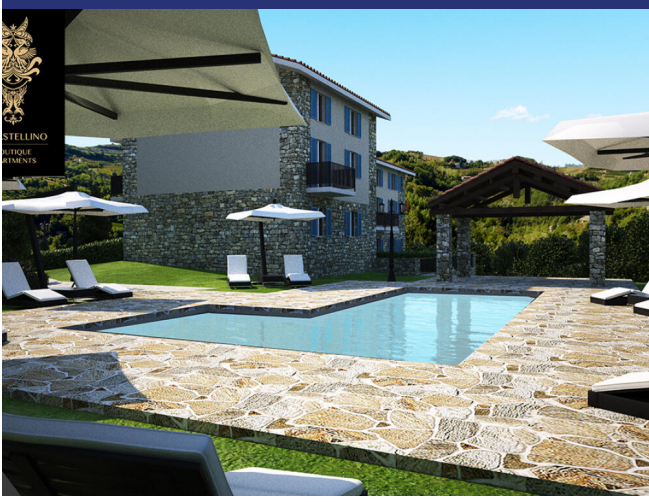
- Alta efficienza energetica
- Finestre con doppi vetri
- Riscaldamento per tutto l'anno
- Standard di alta qualità ovunque

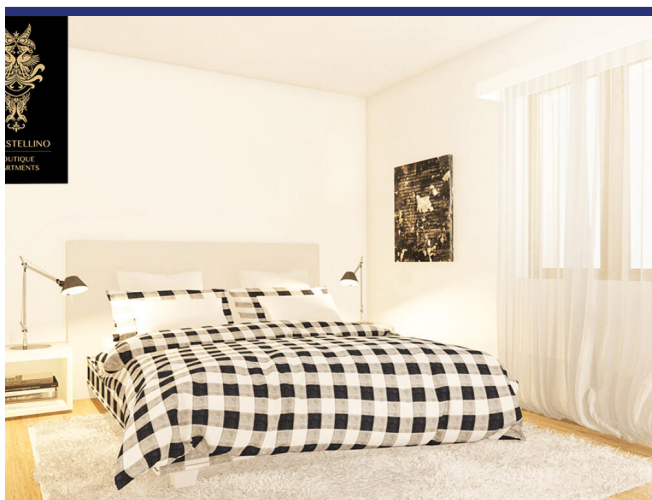
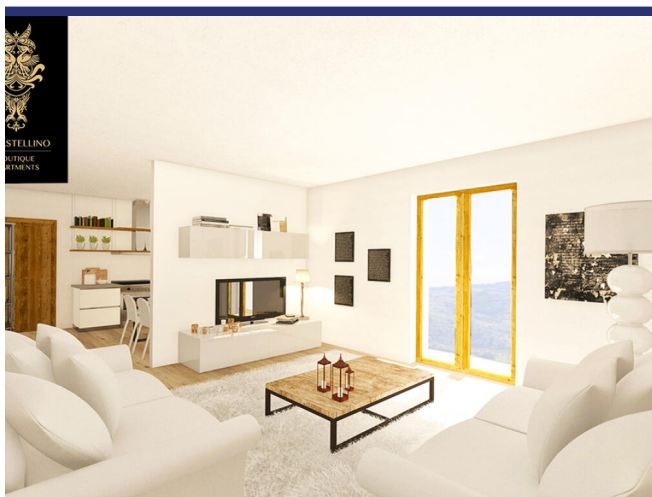
#### Servizi aggiuntivi

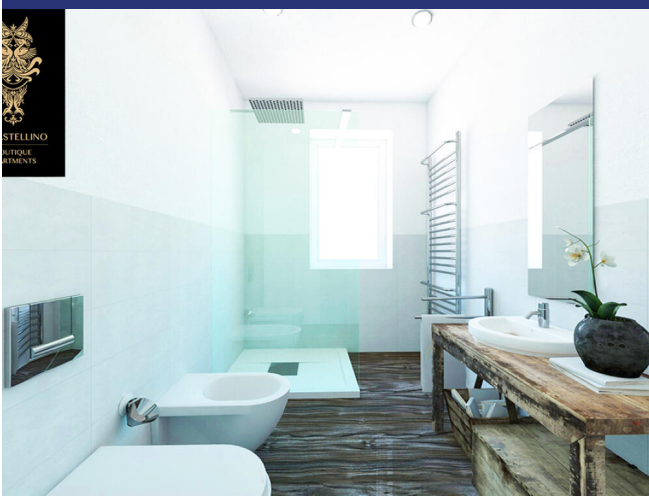
- Servizio e gestione affitti















- Riferimento: 5685
- Appartamento/In borgo
- Vista panoramica
- 70 km dal mare
- Giardino
- Terrazzo
- Riscaldamento
- Garage: Sì
- Piscina: Sì
- Prezzo: € 170.000
- spazio abitabile: 80 m<sup>2</sup>
- camere da letto: 2
- Bagni: 1
- Gestione della proprietà
- Potenziale per l'affitto: Molto bene
- Condizione della proprietà: Nuova costruzione
- Stato: Venduto

