

Piemonte

Acqui Terme

6320: Grande proprietà ai margini di Acqui Terme

Prezzo: € 920.000



Questa splendida proprietà, composta da una casa principale, una dependance e un parco di 5 ettari, si chiama "Tenuta Paganona" e si trova in campagna, a soli 1,5 km dalla città di Acqui Terme.

La tenuta, circondata da un parco di 5 ettari completamente recintato, ha una lunga storia e viene utilizzata fin dai primi anni dell'Ottocento; all'inizio del Novecento entra a far parte di un complesso di case appartenenti ai Conti Ottolenghi, che a loro volta possedevano il grande e storico complesso di Villa Ottolenghi. Dopo il 1923, gli stessi professionisti e soprattutto lo stesso architetto, il famoso Marcello Piacentini (urbanista e progettista di edifici e piazze in Italia e nella stessa capitale), che avevano lavorato al restauro di Villa Ottolenghi, iniziarono la ristrutturazione di Cascina Paganona, trasformandola in un'elegante casa di campagna, che si integrava perfettamente nel paesaggio grazie all'utilizzo di pietra locale lavorata e intagliata a mano per i muri, pietra di Luserna per le scale, volte in mattoni nel salone con intarsi in marmo e iniziali in marmo negli archi della loggia, porte in castagno con cerniere in ferro battuto e molti altri dettagli.

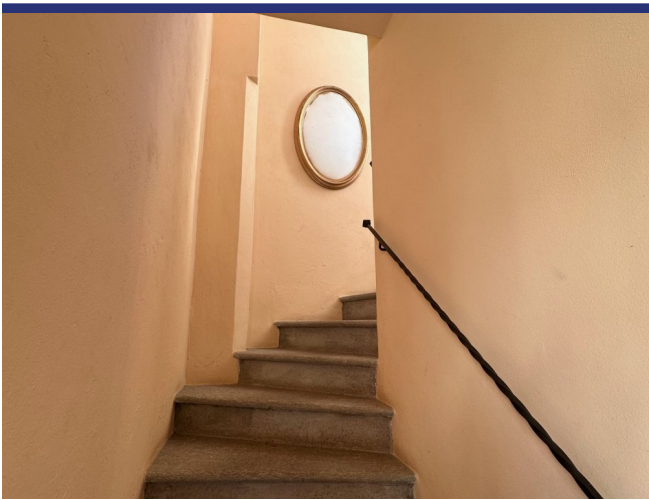
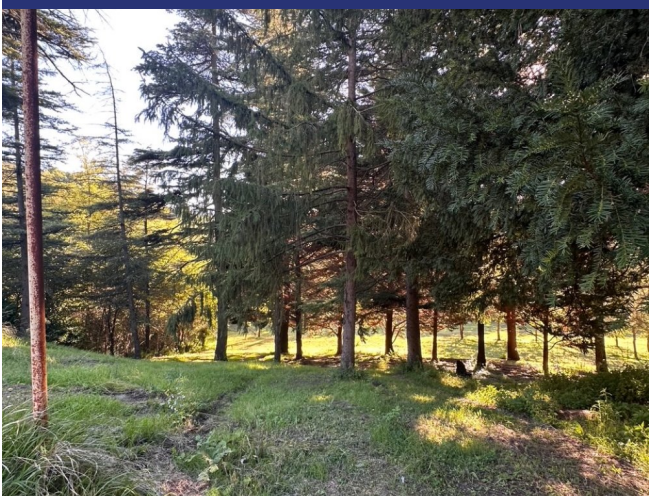
Dopo la seconda guerra mondiale e fino a quasi gli anni '90, la proprietà è rimasta vuota, ma alla fine del 1990 è stata completamente ristrutturata dall'attuale proprietario e trasformata in una prestigiosa residenza dotata di tecnologie all'avanguardia e di ogni comfort.

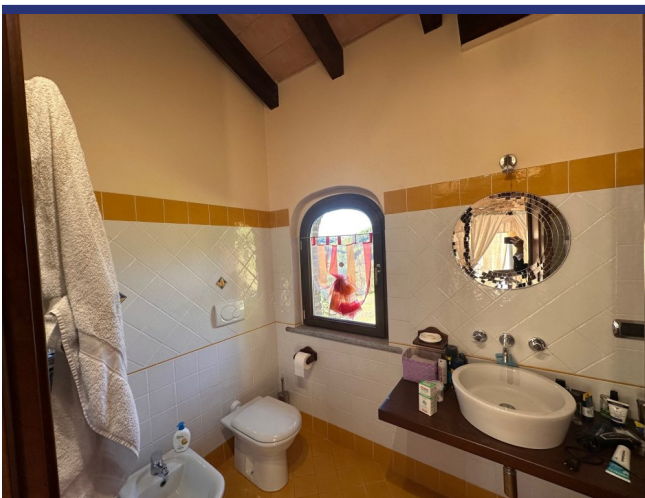
La villa principale si sviluppa su due piani oltre al piano terra con splendide verande. Dall'ampio ingresso, una loggia chiusa con vetrate conduce al soggiorno con soffitti a volta e un bellissimo camino, una grande cucina con accesso alla terrazza panoramica, un bagno e una lavanderia. Al piano superiore si trovano uno studio, una camera da letto principale con soffitto affrescato, 3 camere da letto e due bagni molto grandi. I tre piani della villa sono collegati non solo da una scala interna ma anche da un moderno ascensore.

La dependance si trova nel fienile. Al piano terra si trova un ampio garage e al piano superiore un appartamento composto da un soggiorno con angolo cottura, una camera da letto e un bagno.

Il parco di 5 ettari è completamente recintato e piantumato con una bella pineta e altre piante ornamentali. Nel parco si trovano una bella cantina scolpita nel tufo, un forno a legna, due fontane e un romantico camminamento sotto i 15 archi di cemento orientati da nord a sud, alla fine del quale si trova un grande tavolo rotondo circondato da una panchina anch'essa scolpita a mano. Sul sito è stato costruito anche un grande garage.







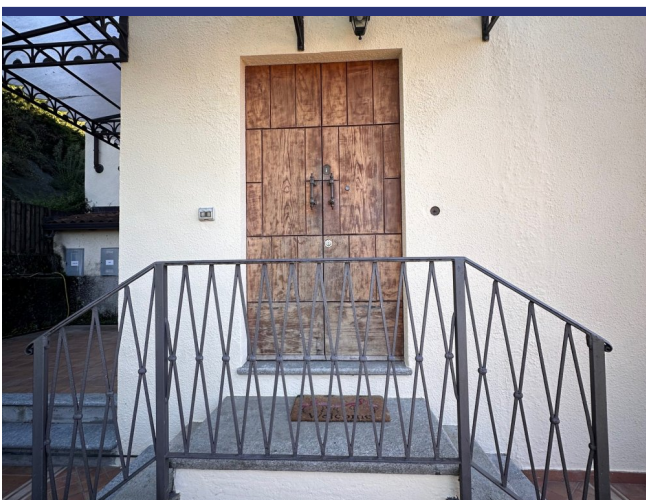


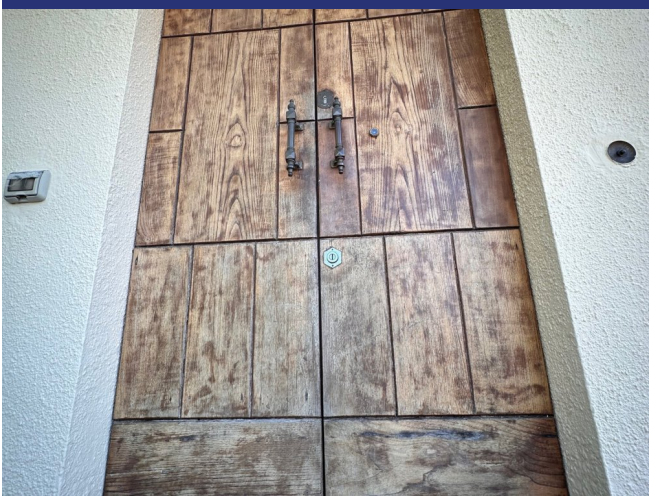




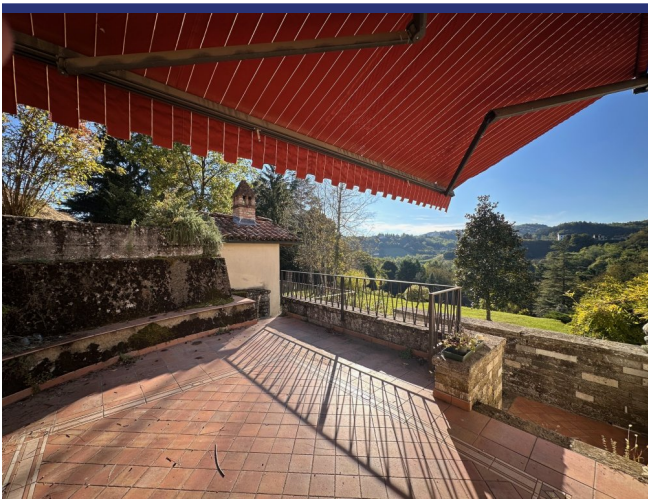






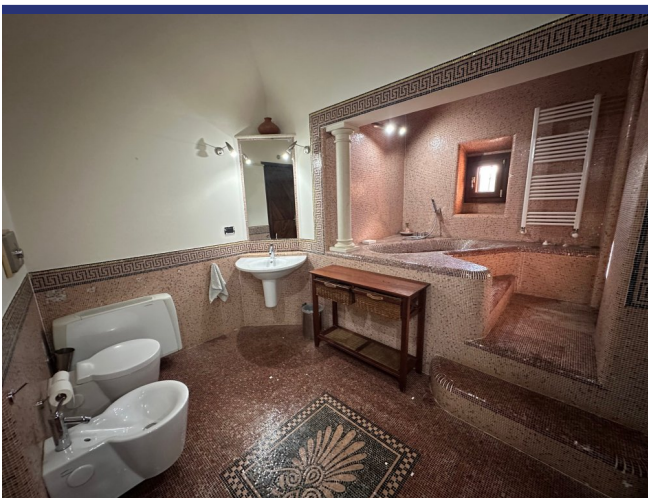
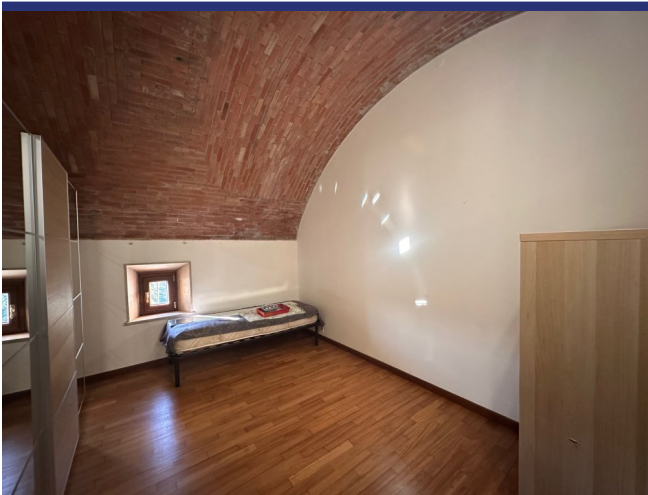


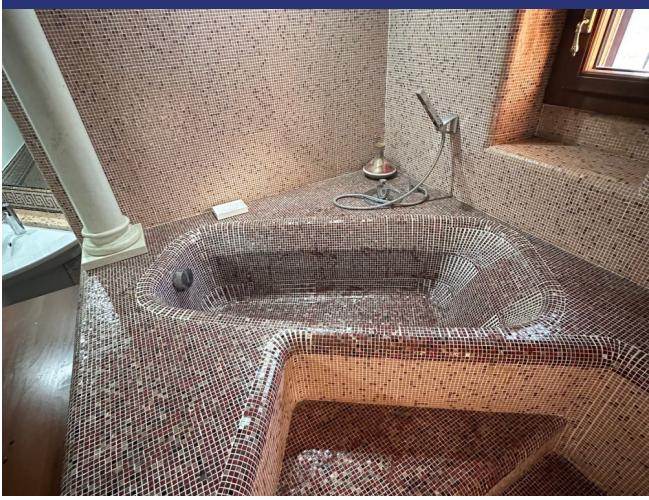


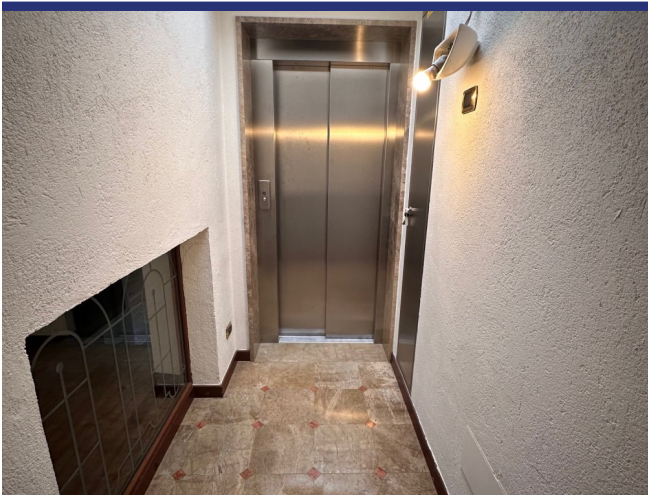




















6320 Acqui Terme



- Riferimento: 6320
- Villa/Casale
- Vista panoramica
- 60 km dal mare
- 1.5 km dal paese
- Giardino
- Terrazzo
- Balcone
- Garage: Si
- Guesthouse: Si
- Piscina: Da realizzare
- Prezzo: € 920.000
- spazio abitabile: 500 m²
- Terreno: 50000 m²
- camere da letto: 4
- Bagni: 4
- Potenziale per l'affitto: Bene
- Condizione della proprietà: Molto bene
- Stato: Disponibile

