

Lombardia

Sondrio

6072: Sondrio - appartamenti di nuova costruzione in città, vicino a famose stazioni sciistiche.

Prezzo: € 271.200



6072 Sondrio

SONDRIO - VALTELLINA, Appartamenti di varie metrature in un nuovo complesso residenziale, situato a pochi minuti dal centro di Sondrio. Grazie alle finiture di pregio e agli impianti a risparmio energetico, raggiunge la certificazione in classe energetica A4 (la più alta prevista dalla normativa vigente).

Il progetto immobiliare è composto da due edifici di sei piani con appartamenti di diverse metrature, tutti con ottima vista ed esposizione a sud.

Ogni blocco è dotato di una scala con ascensore per i tre appartamenti per piano. Gli appartamenti al piano terra dispongono di comodi giardini privati con recinzione e impianto di irrigazione automatica, mentre quelli al piano superiore hanno ampi balconi coperti.

Sotto l'edificio si trovano i garage, accessibili solo ai residenti.

Il nuovo edificio è certificato in classe energetica A4, grazie all'utilizzo di materiali isolanti e impianti di alta qualità, e con particolare attenzione ai consumi e alla tutela dell'ambiente.

Appartamento A7: Appartamento di 107 mq circa al piano secondo composto da soggiorno-cottura, disimpegno, tre camere e due bagni. Balcone coperto di oltre 14 mq come da piantina. Box auto al piano interrato (da Euro 19.000)

C'è la possibilità di acquistare un Box auto al piano interrato (da Euro 19.000)

Perché Sondrio?

Sondrio è un comune italiano di circa 22.000 abitanti, capoluogo dell'omonima provincia lombarda e situato nella parte centrale della Valtellina.

Uno dei punti di forza di Sondrio è senza dubbio la Valtellina: ospita quattro importanti stazioni sciistiche, Alta Valtellina, Aprica, Valchiavenna e Valmalenco, con rinomate aree per gli sport invernali. Si pensi a Bormio e Livigno, ma anche a Caterina Valfurva, Chiesa Valmalenco, Campodolcino e Madesimo. Anche d'estate si può praticare lo sci sul famoso Passo dello Stelvio, mentre a Valdidentro si può praticare il biathlon, uno sport che combina sci e tiro. Diverse sedi qui ospiteranno le Olimpiadi invernali del 2026!

Inoltre, Livigno è anche una destinazione popolare per gli amanti dello shopping, con boutique e negozi esclusivi nelle vie del centro, dove è possibile fare acquisti esenti da tasse.

In estate, si può godere della splendida natura delle montagne che circondano Sondrio e scegliere tra percorsi di trekking, percorsi in mountain bike, gite in canoa o rafting. Una meta perfetta quindi per gli amanti della natura, ma anche della buona tavola.

Dalla bresaola ai pizzoccheri, dalla polenta taragna ai formaggi spettacolari come il bitto, sono una festa per i buongustai. Un consiglio? Non perdetevi la sagra a settembre, con itinerari gastronomici nei crotti.

Infine, non perdetevi un viaggio sul famoso trenino rosso del Bernina, "Bernina Express":

Parte da Tirano e si inerpica attraverso le Alpi fino a Sankt Moritz e Coira (CH). Le carrozze, dotate di ampi finestrini, offrono durante il viaggio una splendida vista sul paesaggio montano. Si passa

dall'antico acquedotto di Brusio, si supera Poschiavo con le sue belle case patrizie, si raggiunge l'Alp Grüm (2091 m), l'imponente ghiacciaio del Morteratsch e si ammirano i Monti Bernina. Un tour meraviglioso in tutte le stagioni!

Distanze:

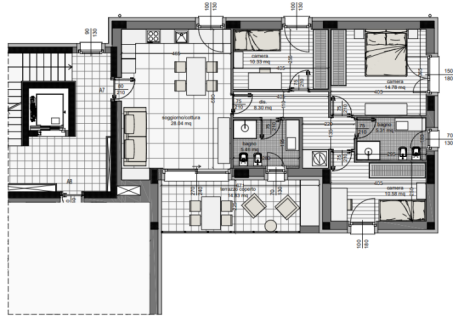
Lago di Como-40 km, Lecco-79 km, Milano-144 km,

Stazioni sciistiche: Chiesa Valmalenco-27 km, Aprica-31 km, Bormio-55 km, S.Caterina Valvulfa-76 km, Livigno-90km, Madesimo-91 km

Un investimento valido con prezzi interessanti, nella splendida Valtellina dove vi si aprirà un nuovo mondo!

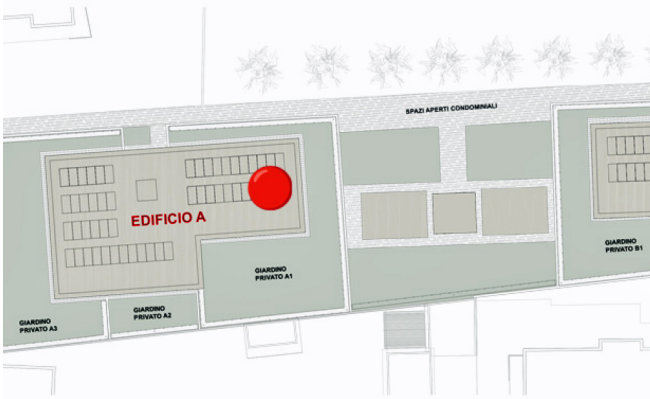


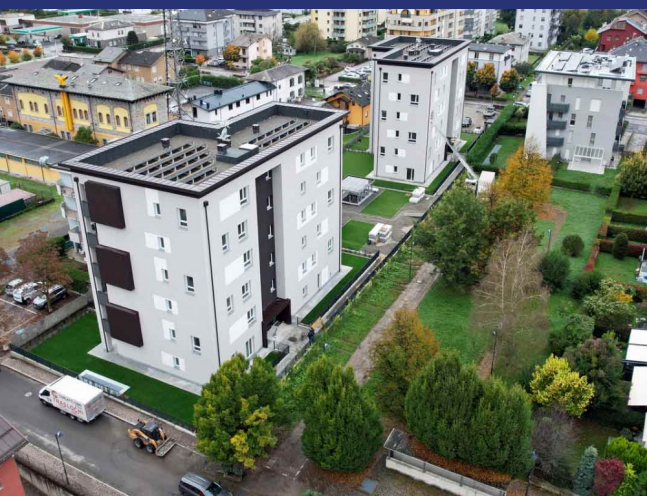
EDIFICIO A
APPARTAMENTO A7
SUPERFICIE APPARTAMENTO mq. 106,36
SUPERFICIE TERRAZZO mq. 14,82
SUPERFICIE COORDINATE APPARTAMENTO mq. 121,58



EDIFICIO A - PIANO SECONDO - APPARTAMENTO A7

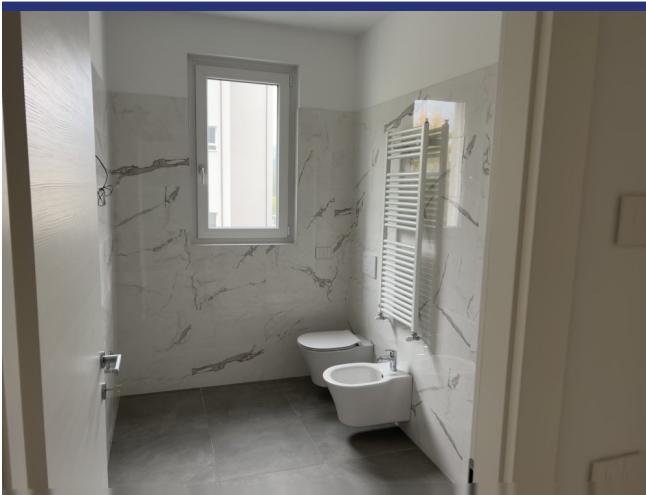
fuori sc.
A-



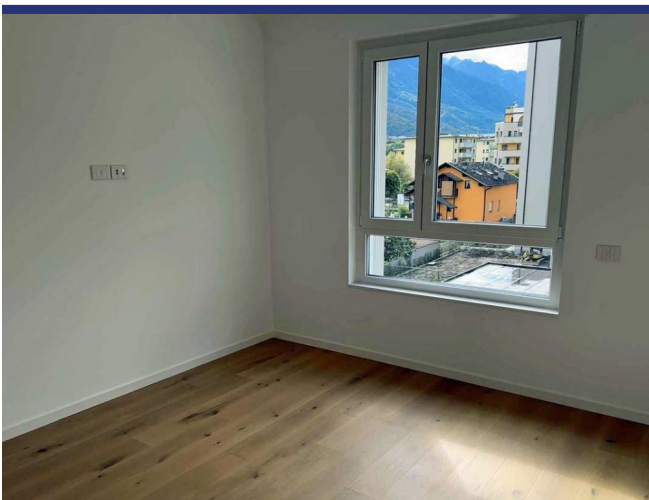
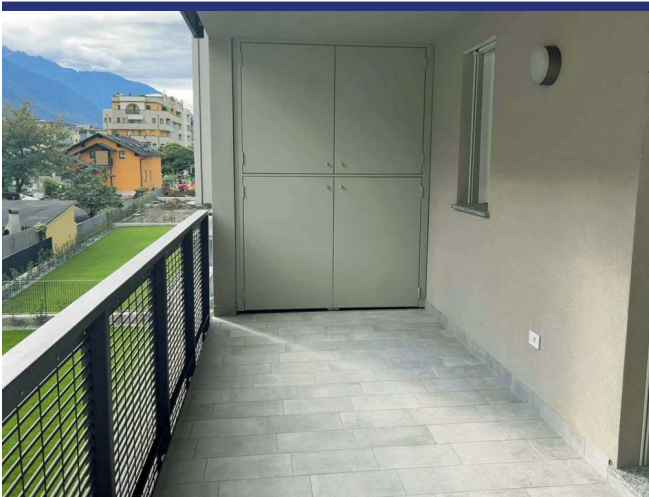


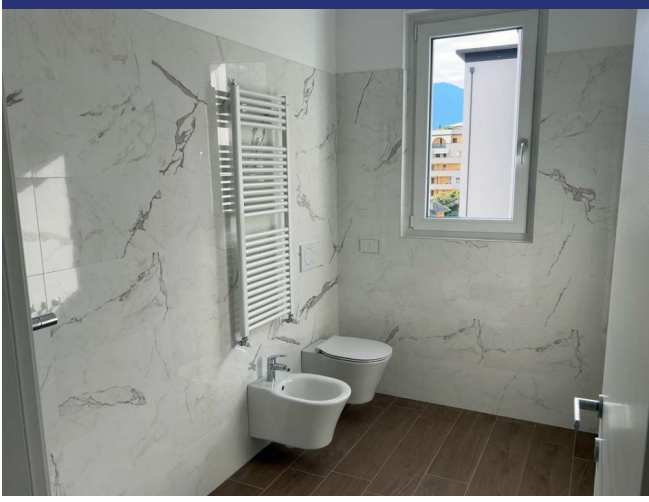




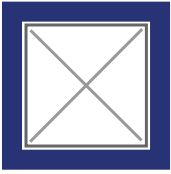












- Riferimento: 6072
- Appartamento/In borgo
- Balcone
- Aria condizionata
- Garage: Sì
- Prezzo: € 271.200
- spazio abitabile: 107 m²
- camere da letto: 3
- Bagni: 2
- Potenziale per l'affitto: Bene
- Condizione della proprietà: Nuova costruzione
- Stato: Disponibile

