

Liguria

Ventimiglia

6408: Casa di paese in pietra naturale con vista sulla Valle Roya

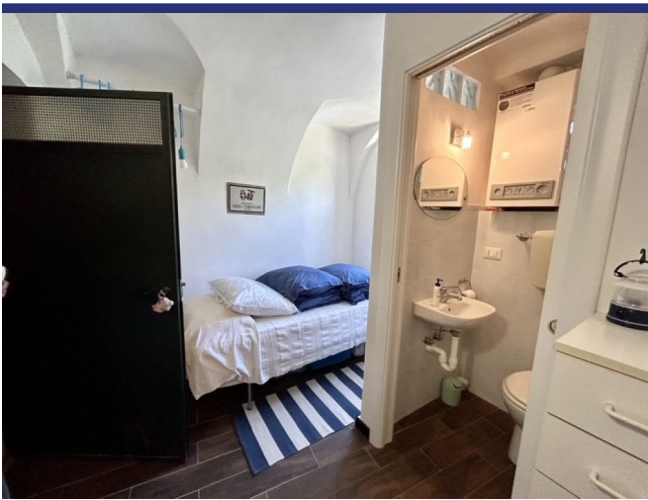
Prezzo: € 100.000

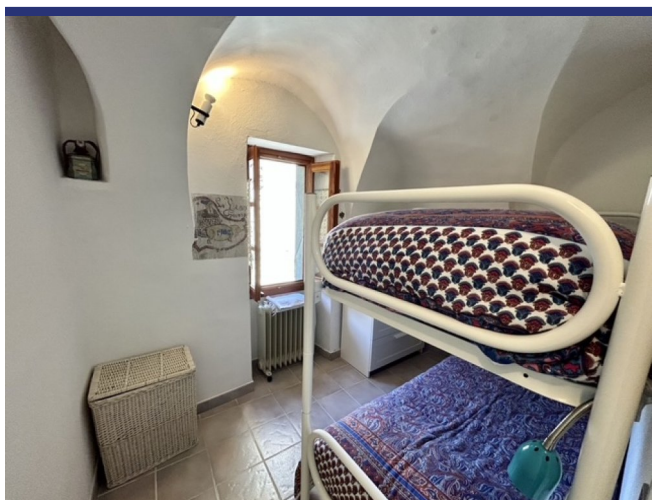


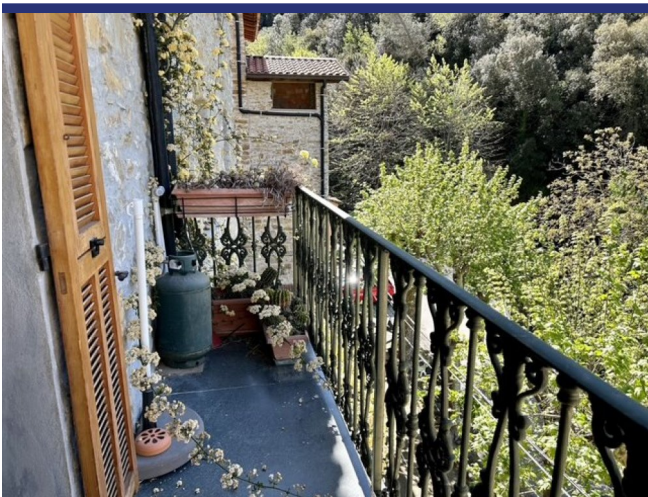
6408 Ventimiglia

Appartamento in pietra in posizione centrale ai margini del medievale Borgo Verrandi, che fa parte di Ventimiglia). Comfort moderno con tutti gli elementi caratteristici. L'appartamento è composto da cucinaabitabile, 3 camere da letto e 2 bagni con balcone e vista libera sulla Valle Roya.



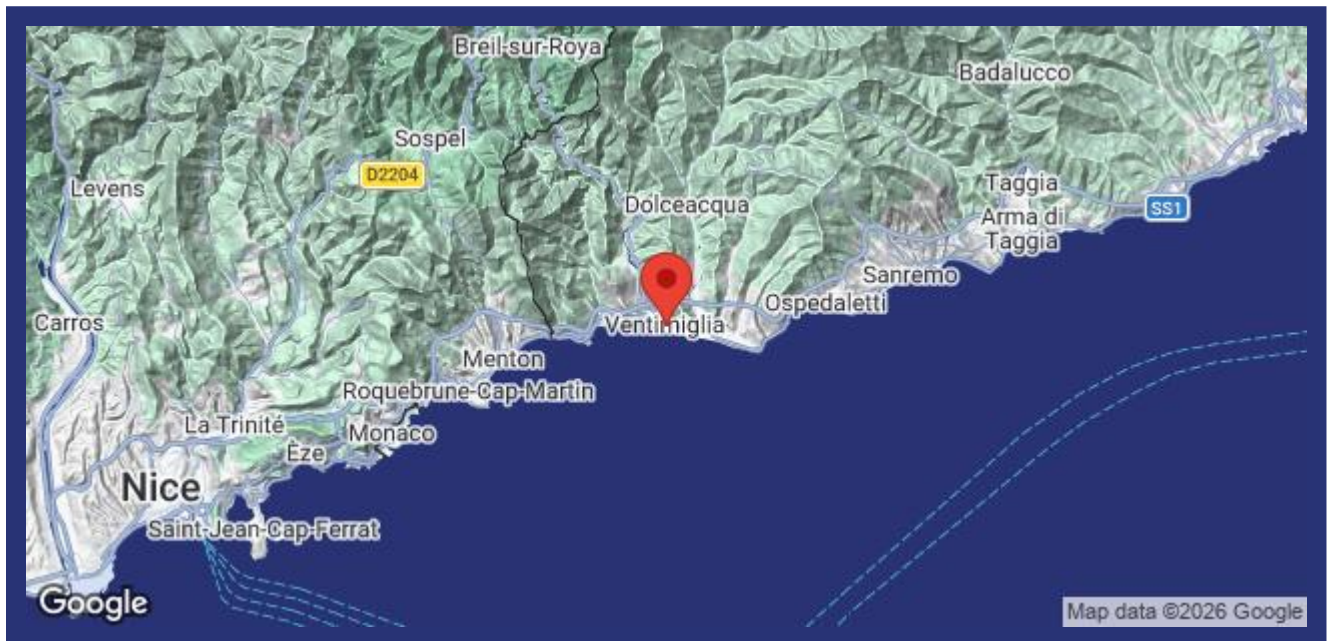








6408 Ventimiglia



- Riferimento: 6408
- Appartamento/In borgo
- Vista panoramica
- Balcone
- Riscaldamento
- Prezzo: € 100.000
- spazio abitabile: 70 m²
- camere da letto: 3
- Bagni: 2
- Condizione della proprietà: Bene
- Stato: Disponibile

