

Le Marche

Tolentino

6140: Scopri Tenuta Cristina, un agriturismo esclusivo situato nei pressi della città di Tolentino, nelle Marche.

Prezzo: € 1.980.000



Scopri Tenuta Cristina, un agriturismo esclusivo situato nei pressi della città di Tolentino, nelle Marche. Questa proprietà unica offre viste panoramiche mozzafiato sulle dolci colline e sui maestosi Appennini. Con 3,3 ettari di terreno coltivato biologicamente, questa tenuta coniuga la bioarchitettura sostenibile con tutti i lussi e i comfort moderni.

Godetevi una grande piscina privata, numerose unità residenziali di lusso e un potenziale turistico senza pari. Che siate alla ricerca di un esclusivo rifugio privato o che vogliate avviare un'attività di successo nel settore degli affitti per le vacanze, Tenuta Cristina offre infinite possibilità.

Caratteristiche della tenuta:

Quattro unità residenziali:

Unità 1: 420 m² su 3 piani, grezzo, con 80 m² di logge.

Unità 2: 240 m² su 2 piani, grezzo, con loggia di 60 m² e terrazza di 15 m².

Unità 3: 100 m², completamente rifinito (classe energetica A4), con soggiorno e angolo cottura, 3 camere da letto e 2 bagni.

Unità 4: 180 m² su 2 piani (classe energetica A3), con ampio soggiorno/cucina, 3 camere da letto, 3 bagni e loggia di 30 m².

Bioarchitettura sostenibile: costruita con pietra e mattoni tradizionali, completata con materiali ecocompatibili come il legno X-LAM e isolata con sughero tostato per un'efficienza termica ottimale (classi energetiche A3 e A4).

Terreni agricoli: 3,3 ettari di terreno recintato, gestito con metodo biologico, con un uliveto di 530 alberi (350 della varietà "Coroncina" e 180 della varietà "Piantone"), che consente un'eccellente produzione di olio d'oliva.

Piscina di lusso: una piscina di 15 m x 6 m con solarium in pietra naturale di 200 m², una pool house, una zona cottura coperta e un bagno/spogliatoio separato.

Strutture aggiuntive

Terrazze panoramiche e porticati con splendida vista sui borghi medievali e sul paesaggio montano.

Parcheggio con 3 ampie tettoie e impianto fotovoltaico da 30 kW.

Sistema di sicurezza CCTV con 6 telecamere.

Serbatoio interrato per l'acqua piovana da 50 m³ per un'irrigazione efficiente.

Internet ad alta velocità adatto all'uso aziendale.

Infinite possibilità

Con il completamento delle unità 1 e 2, la tenuta può ospitare fino a 25 persone in 7 appartamenti indipendenti. Inoltre, il sito offre ampio spazio per lo sviluppo di strutture glamping e caravan, consentendo un'ulteriore espansione delle attività agrituristiche.

Ottima posizione

A soli 5 minuti dal centro storico di Tolentino.

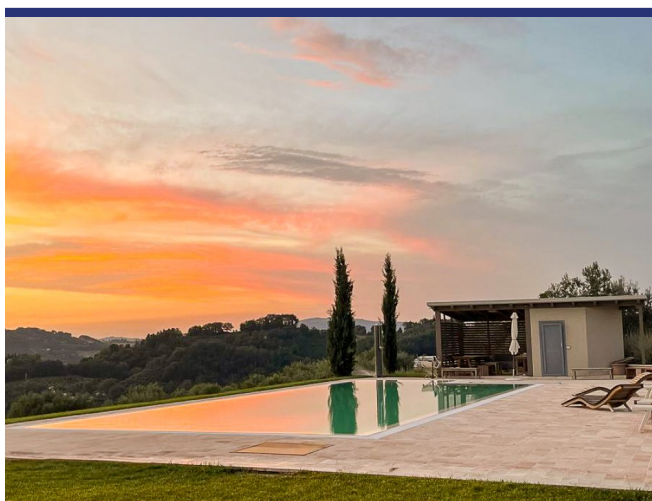
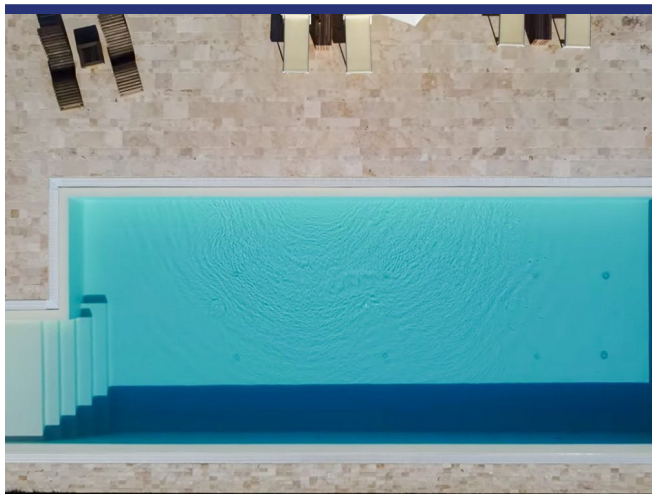
A 35 minuti sia dalla costa adriatica che dagli Appennini.

Supermercati, ristoranti e servizi essenziali a 4 km di distanza.

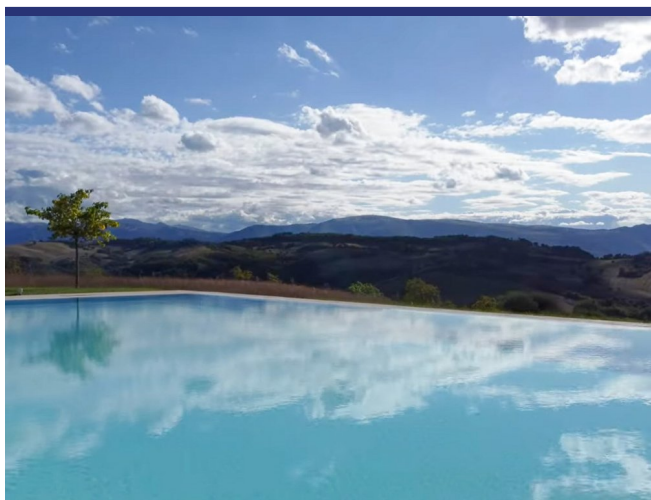
Facile accesso agli aeroporti di Ancona e Perugia (1 ora di auto) e agli aeroporti di Roma (2 ore e 45 minuti).

Vicino alle attrazioni naturali: laghi (15 km) e aree sciistiche (45 km).

Questa speciale tenuta coniuga stile di vita sostenibile, comfort di lusso e potenziale di guadagno. Che siate alla ricerca di un rifugio privato o di un'attività agrituristica fiorente, questa opportunità unica nelle Marche è da non perdere.



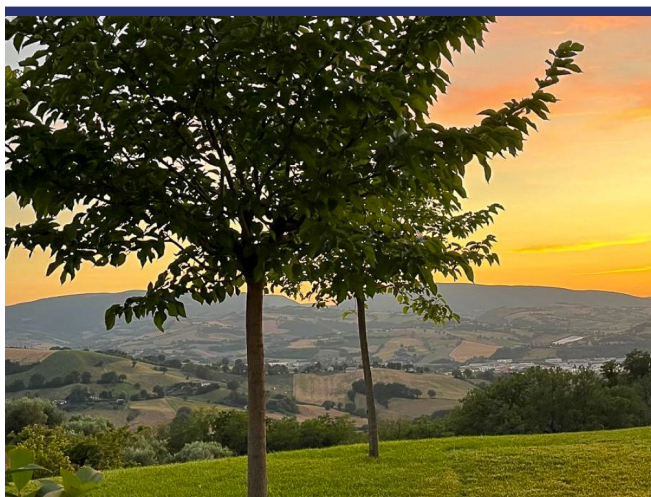




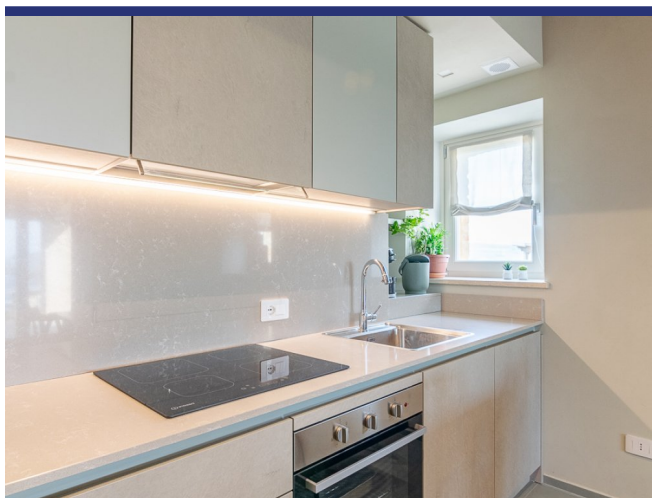


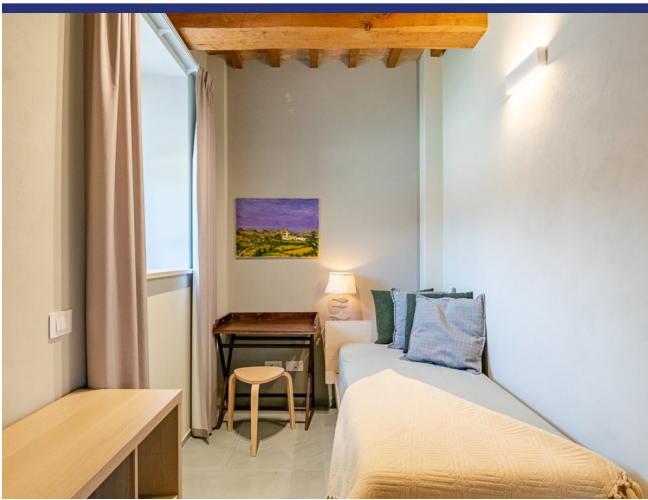


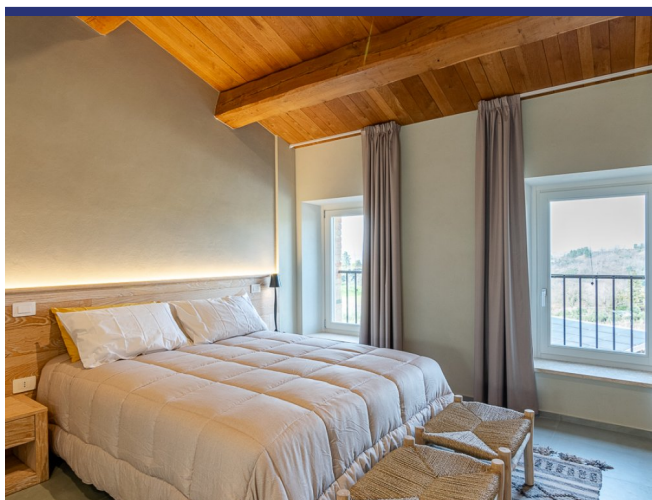


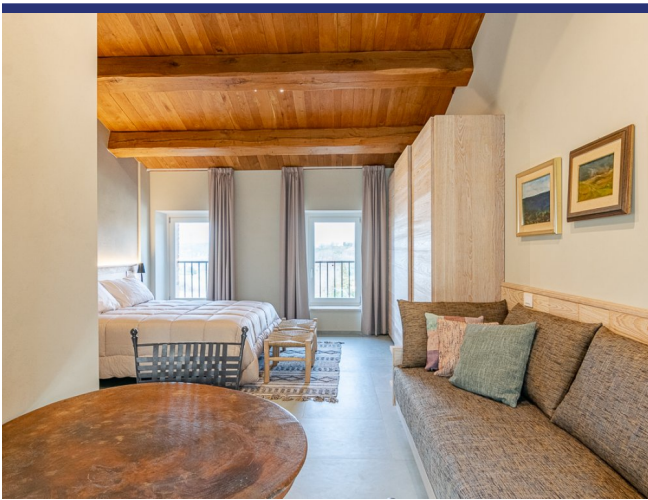


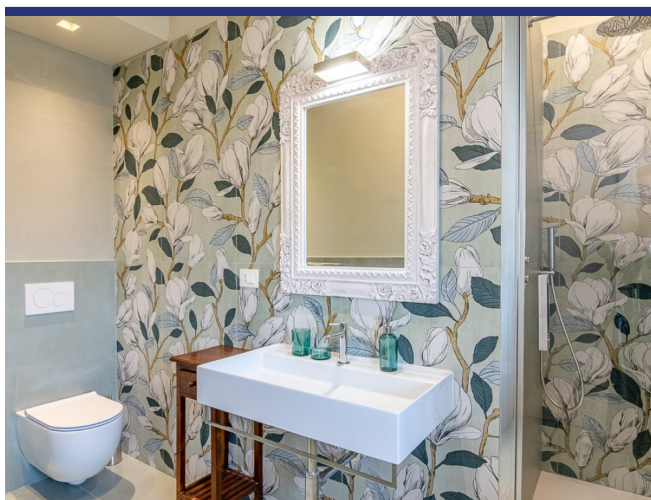
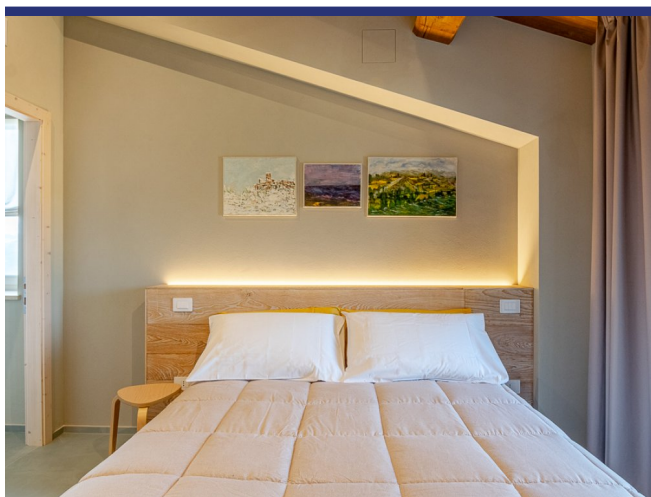




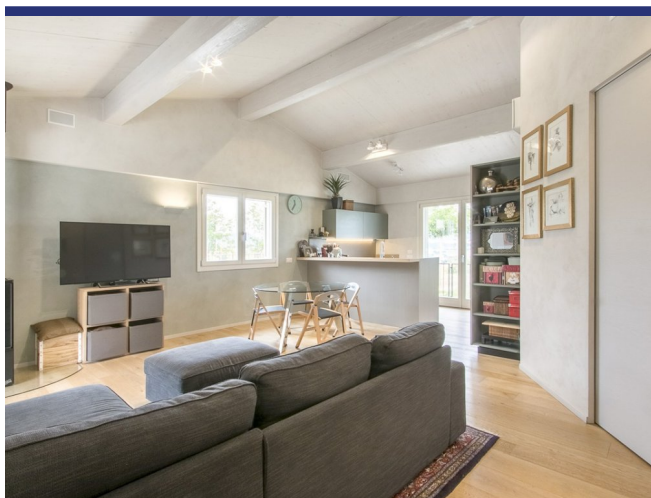




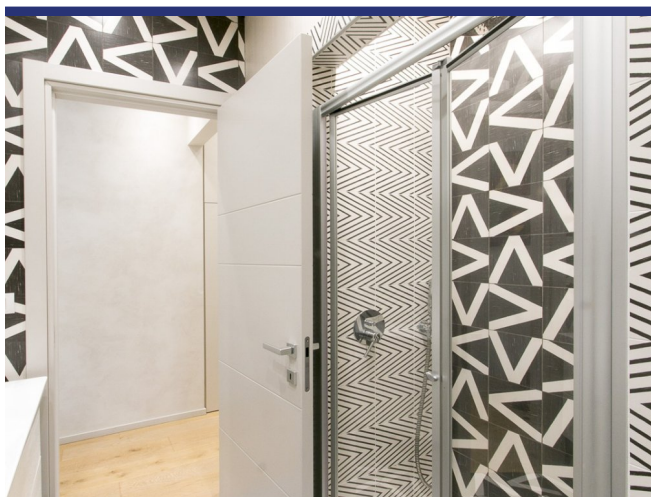
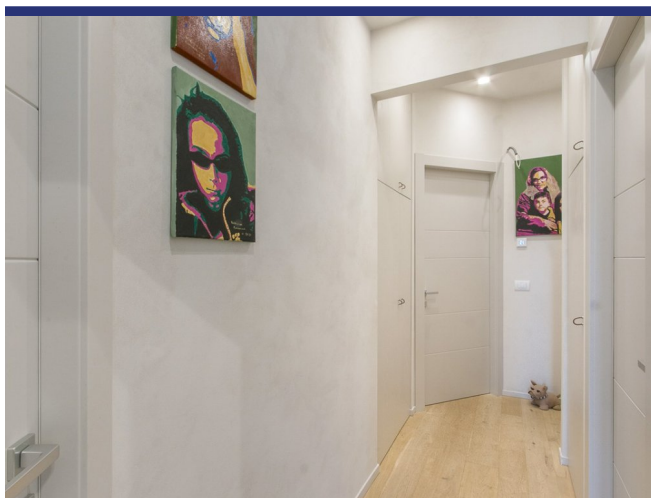


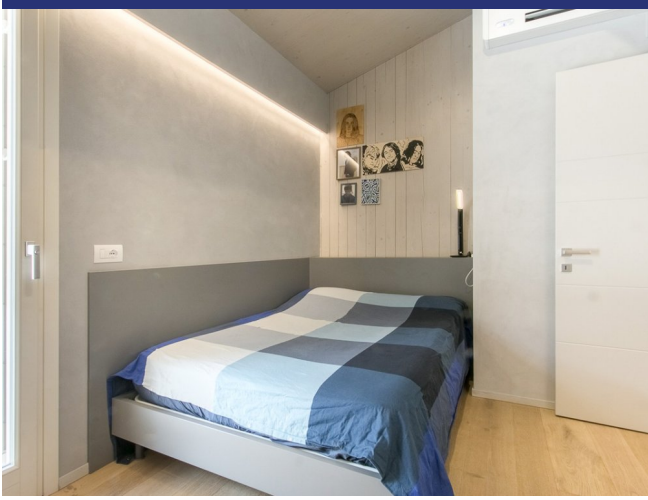


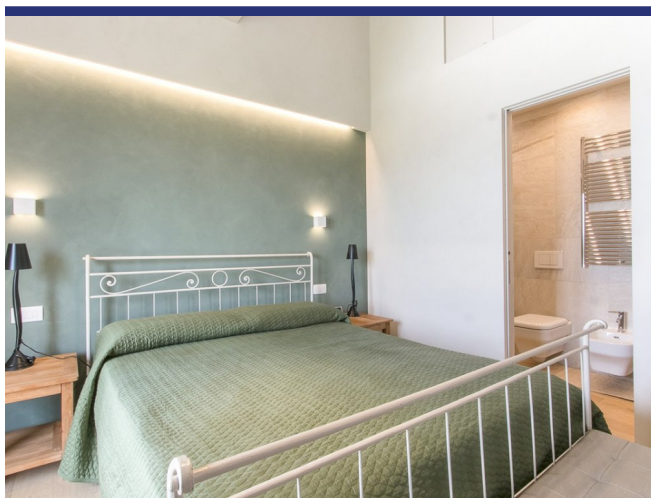




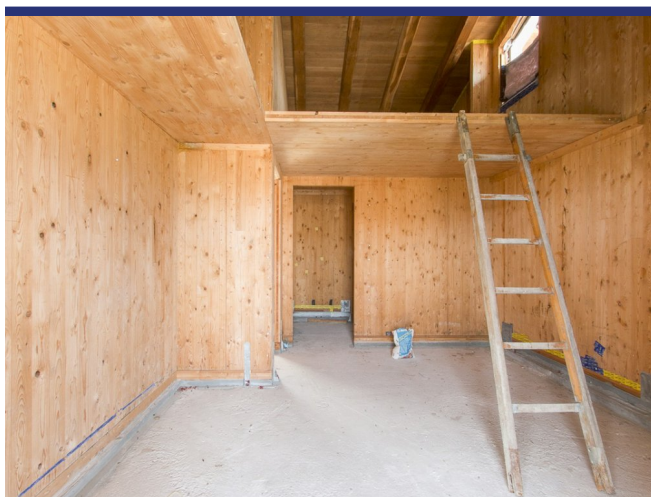












6140 Tolentino



- Riferimento: 6140
- Villa/Casale
- B&B/Agriturismo
- Vista panoramica
- 40 km dal mare
- 5 km dal paese
- Giardino
- Terrazzo
- Aria condizionata
- Garage: Sì
- Guesthouse: Sì
- Piscina: Sì
- Prezzo: € 1.980.000
- spazio abitabile: 940 m²
- Terreno: 40000 m²
- camere da letto: 13
- Bagni: 11
- Potenziale per l'affitto: Molto bene
- Condizione della proprietà: Nuova costruzione
- Stato: Disponibile

