

Le Marche

Terre Roveresche

5701: Casale ristrutturato con giardino e piscina, situato nel cuore delle Marche
Prezzo: € 325.000



Questo bel casale rustico si trova nel cuore delle Marche, una zona ancora relativamente sconosciuta, con un vasto paesaggio collinare e situata a soli 1,5 km dal borgo medievale di Barchi, a 5 km da Mondavio e a 4 km da Orciano di Pesaro. La costa adriatica dista meno di mezz'ora (25 km) per raggiungere l'accogliente località balneare di Fano con i suoi numerosi ristoranti di pesce, negozi e belle spiagge, mentre a 23 km si raggiunge la località balneare di Marotta. In un'ora di auto si raggiunge Ancona, ben collegata alle principali città italiane grazie alla ferrovia, e all'estero grazie all'aeroporto e al porto internazionale di Falconara, con servizi di linea per le isole italiane e greche.

La proprietà si trova quindi in una posizione strategica, con servizi raggiungibili a piedi e allo stesso tempo in una posizione tranquilla in collina. La strada sterrata di 400 metri che conduce al casale è senza uscita e garantisce un'ottima privacy e un silenzio assoluto.

Disposizione:

Al piano terra si trova un ampio ingresso con camino, separato dal soggiorno e dalla sala da pranzo da una porta scorrevole in vetro. Qui si trovano una stufa a pellet e altri due caminetti, uno dei quali riscalda anche il piano superiore, oltre a una lavanderia/bagno di servizio con doccia e un'ampia cucina con isola di cottura e fornelli supplementari, da cui si accede direttamente al giardino attraverso le porte-finestre.

Al primo piano si trovano 4 camere da letto matrimoniali, una suite, un ripostiglio e un bagno con vasca. Il riscaldamento su questo piano è controllato da una stufa e da un pannello radiante a infrarossi.

Tutte le utenze sono collegate, l'acqua è collegata alla rete idrica pubblica, ma c'è anche un pozzo privato. Internet non è ancora disponibile, ma è possibile installare un satellite.

Questa bella casa (per le vacanze) ha una superficie di 240 m² distribuita su due piani ed è situata al centro di un grande parco-giardino di circa 6000 m² con numerosi alberi da frutto. C'è un ampio e pratico posto auto coperto dove si possono parcheggiare 2 auto, e ci sono 2 capannoni in legno come deposito per gli attrezzi da giardino e i mobili da esterno (set da giardino, lettini, ecc.). Il bel forno a legna può essere utilizzato per cuocere pizze e pane.

Negli ultimi sette anni sono state apportate alcune migliorie, tra cui un piccolo impianto fotovoltaico per l'acqua calda e nuove finestre con doppi vetri. Circa sei anni fa, è stata costruita una bella piscina di 4x8 metri (sistema a sale/clorato).

La proprietà richiede alcune rifiniture estetiche, ma è strutturalmente in ottime condizioni. Il prezzo include i mobili e c'è la possibilità di acquistare un piccolo vigneto accanto alla proprietà.

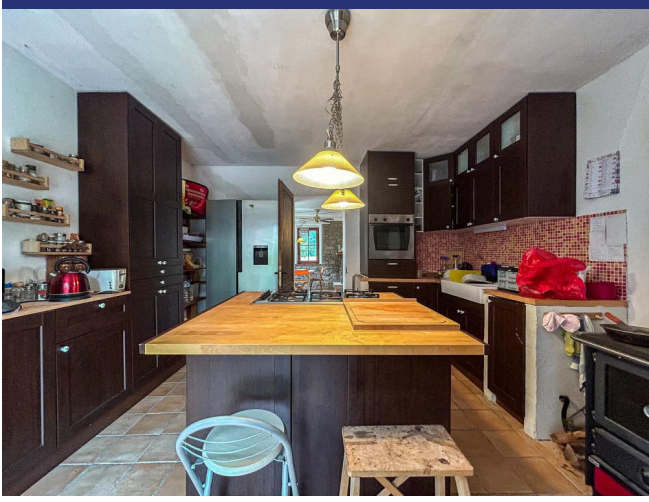


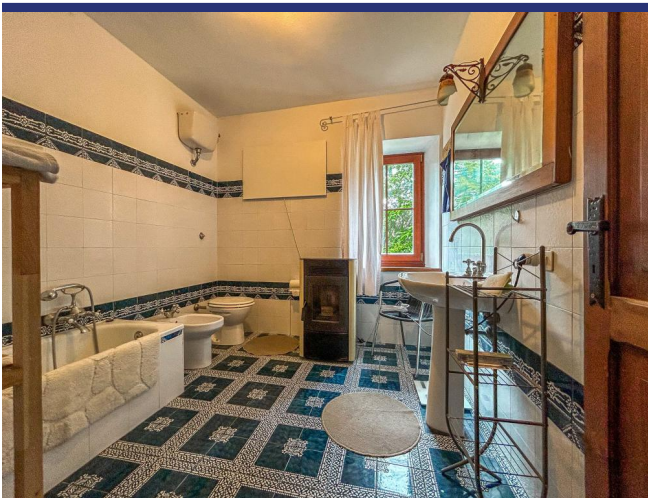
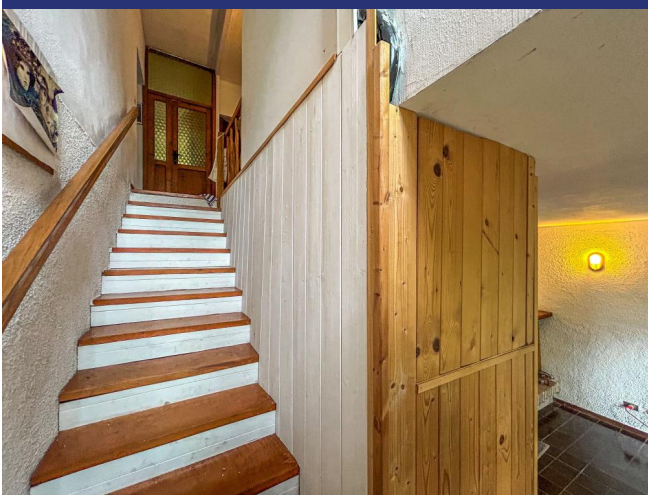
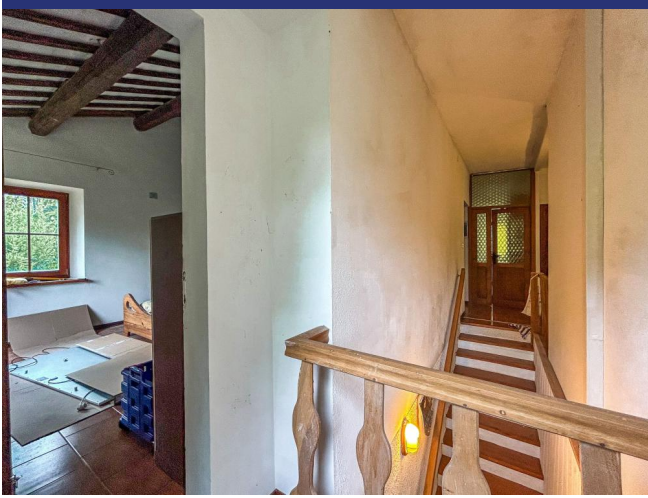






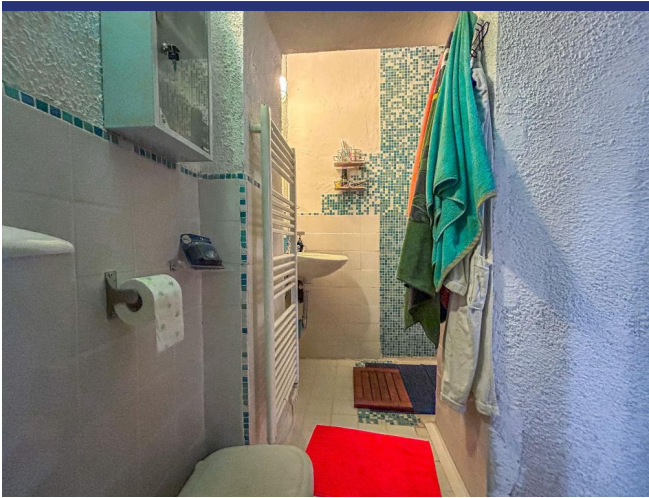
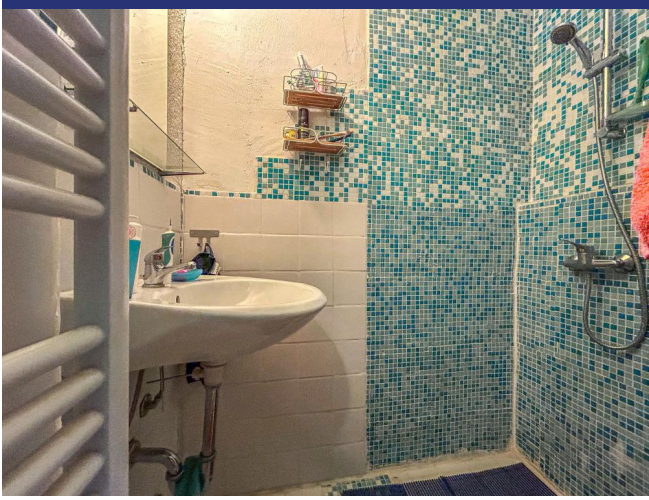


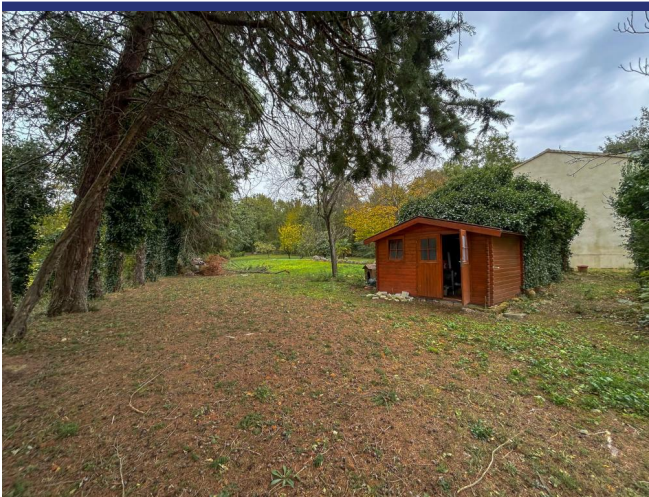




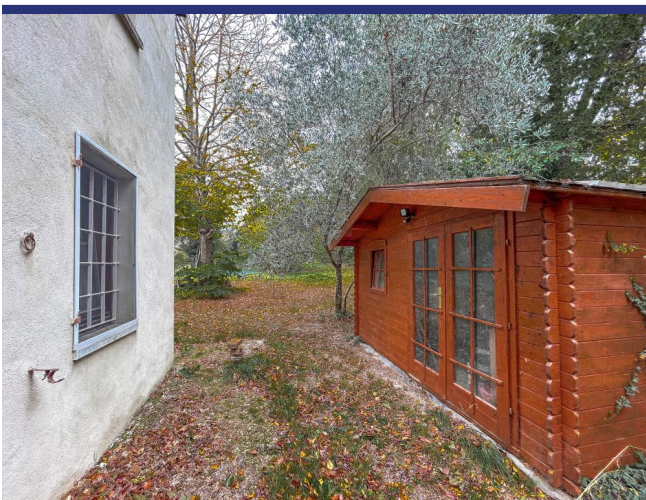
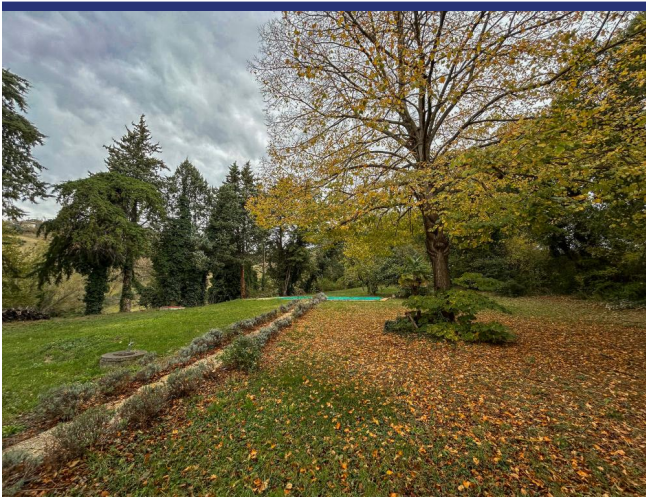




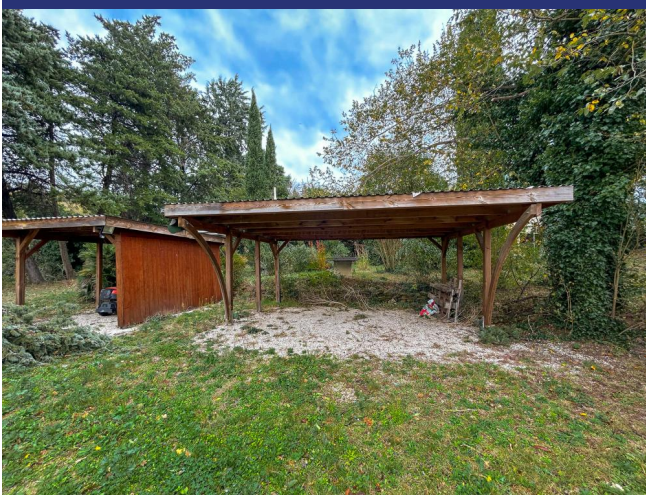


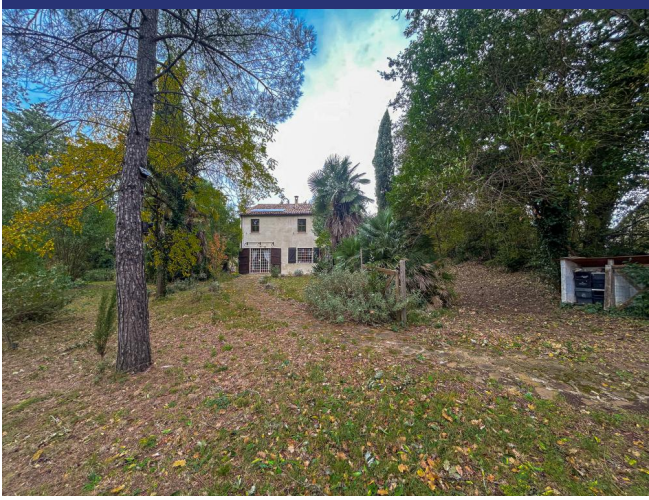


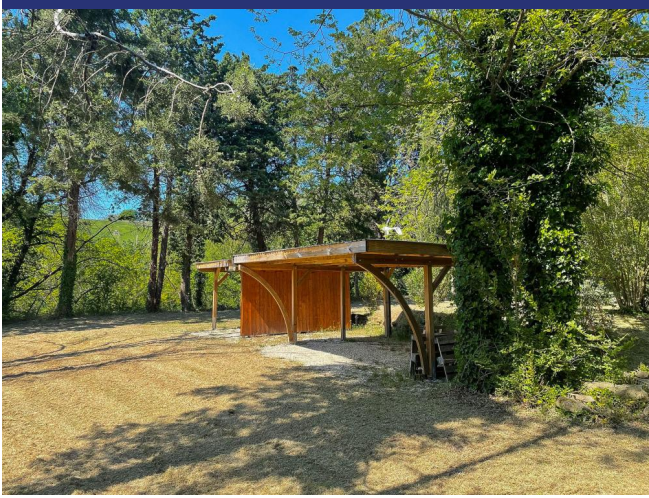


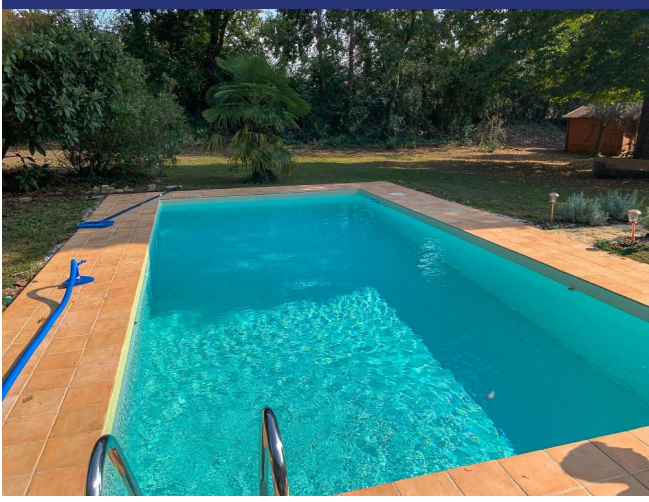












5701 Terre Roveresche



- Riferimento: 5701
- Villa/Casale
- Vista panoramica
- 25 km dal mare
- 1.5 km dal paese
- Giardino
- Terrazzo
- Riscaldamento
- Camino
- Garage: Parcheggio
- Piscina: Si
- Prezzo: € 325.000
- spazio abitabile: 240 m²
- Terreno: 6000 m²
- camere da letto: 5
- Bagni: 2
- Potenziale per l'affitto: Bene
- Condizione della proprietà: Restaurato
- Stato: Venduto

