

Le Marche

Servigliano

6392: Villa panoramica a Servigliano con circa 290 m², 4 camere, 5 bagni, appartamento indipendente, piscina e giardino di 10.117 m², ideale come residenza, casa vacanze o attività turistica.

Prezzo: € 630.000



6392 Servigliano

Situata in una splendida posizione panoramica, a soli cinque minuti d'auto dal centro di Servigliano, Villa Infinito rappresenta un'eccellente opportunità per chi cerca una residenza permanente, una casa per le vacanze o anche una piccola attività turistica.

Posizionata in una location dominante, la proprietà gode di viste aperte e mozzafiato. A sud, il paesaggio si apre su dolci colline punteggiate da storici borghi collinari, campi e boschi, con le maestose Montagne Sibilline a fare da suggestivo sfondo. A nord, la dolce pendenza della collina protegge naturalmente dai venti invernali.

Raggiungibile tramite una strada campestre ben mantenuta, la villa si trova oltre un cancello che dà accesso a un ampio giardino di 10.117 m². Il terreno è disposto su più livelli, con prati aperti, zona solarium intorno alla piscina e vegetazione ricca e variegata, tra cui ulivi, alberi da frutto (albicocche, gelso, pesche, fichi, mirtilli, giuggiole) e altre specie locali.

L'edificio principale, che comprende la casa, il garage e un piccolo appartamento indipendente, è stato costruito nel 1998, probabilmente sul sito di un'antica casa colonica, e da allora è stato continuamente migliorato e mantenuto, con l'ultima aggiunta della piscina. La villa offre circa 290 m² di superficie abitativa distribuiti su due piani più un soppalco, oltre a un garage di 26 m² e ampie aree esterne tra portico, veranda e terrazze.

Piano Terra: un ampio ingresso con termo-camini conduce alla spaziosa cucina-pranzo con grandi vetrate panoramiche sul portico. Un secondo soggiorno può essere utilizzato come studio o sala TV, affiancato da un bagno con spogliatoio, una cucina secondaria attrezzata e un secondo bagno con spogliatoio. Il portico esterno funge da piacevole area living all'aperto, completo di lavello.

Primo Piano: un secondo soggiorno con termo-camino e balcone, la suite padronale con bagno privato, una seconda camera matrimoniale e un ulteriore bagno. Su questo piano si trova anche un'unità abitativa indipendente con cucina, camera matrimoniale, bagno e terrazzo solarium panoramico. Una piccola scala collega il soggiorno al soppalco, dove sono presenti uno studio e una stanza multifunzionale o camera aggiuntiva, portando il totale a sei camere da letto.

La villa è dotata di tutti i servizi essenziali: elettricità, acqua comunale, riscaldamento a GPL, due termo-camini, due pannelli solari, TV satellitare e fossa settica. Un serbatoio per la raccolta dell'acqua piovana supporta l'irrigazione nei periodi più secchi.

La proprietà viene venduta parzialmente arredata e rappresenta un'opportunità rara per godere di una casa privata con ampi giardini, piscina e viste panoramiche nel cuore delle Marche.





6392 Servigliano





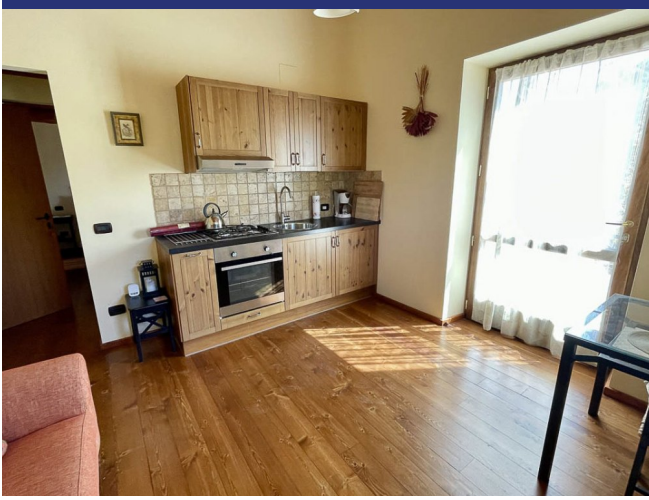
6392 Servigliano

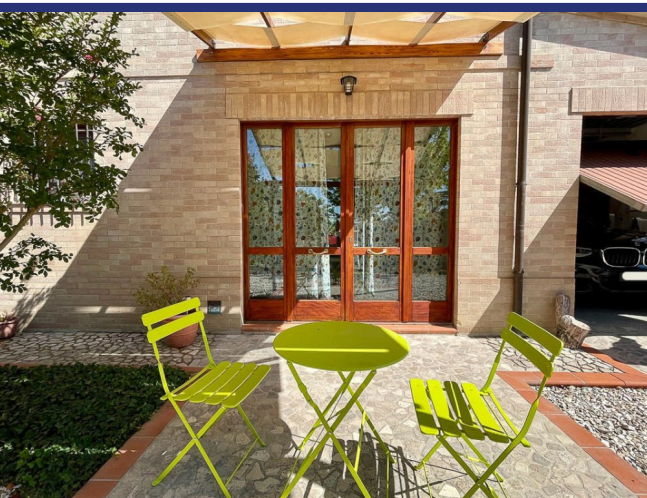




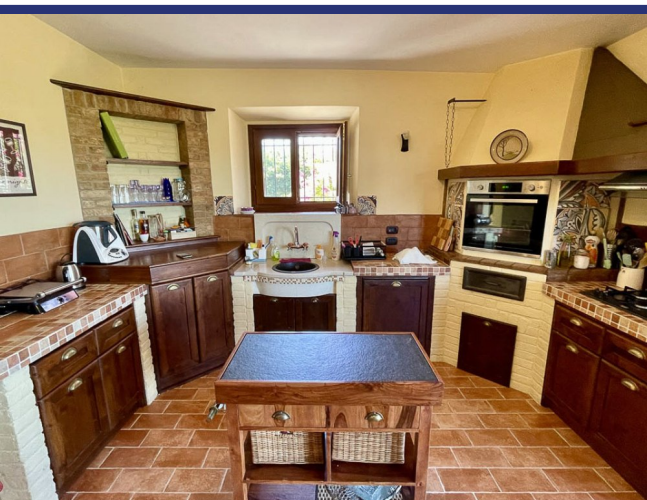
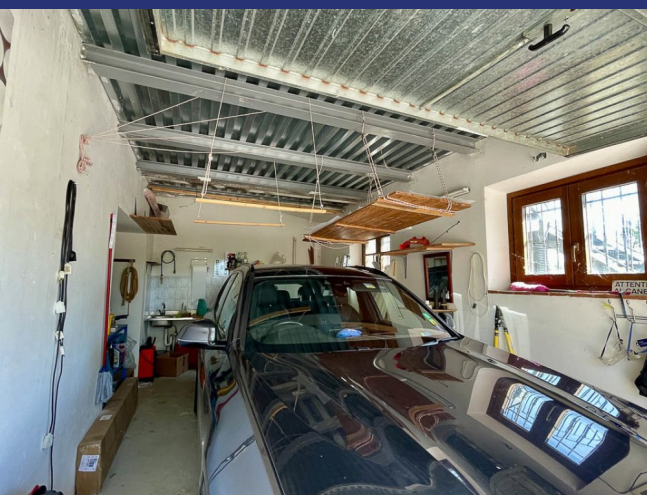
6392 Servigliano

















6392 Servigliano



- Riferimento: 6392
- Villa/Casale
- Vista panoramica
- Giardino
- Terrazzo
- Balcone
- Riscaldamento
- Camino
- Garage: Si
- Guesthouse: Si
- Piscina: Si
- Prezzo: € 630.000
- spazio abitabile: 350 m²
- Terreno: 10117 m²
- camere da letto: 4
- Bagni: 5
- Potenziale per l'affitto: Molto bene
- Condizione della proprietà: Molto bene
- Stato: Disponibile

