

# Le Marche

## Sefro

6297: Casa delle Trote è una casa a schiera splendidamente restaurata situata ai margini dei Monti Sibillini, nell'incantevole borgo medievale di Sefro.

Prezzo: € 185.000



Casa delle Trote è una casa a schiera splendidamente restaurata situata ai margini dei Monti Sibillini, nell'incantevole borgo medievale di Sefro. Immersa tra dolci colline e rigogliosi boschi, Sefro è un luogo dove storia, tradizione e natura si fondono. Nota per la sua atmosfera tranquilla, le case in pietra e i vicoli tortuosi, la cittadina offre uno scorcio senza tempo dell'autentica vita italiana, pur essendo vicina ai maggiori centri culturali e gastronomici della regione.

La casa a schiera offre 156 metri quadrati di superficie abitabile, oltre a una piccola dependance che può essere utilizzata come ripostiglio o convertita in ulteriore zona giorno. Il giardino di 310 metri quadrati, curato con cura, è una delle caratteristiche più accattivanti della casa, con un fiume che scorre proprio dietro, creando un rifugio privato dove rilassarsi al suono dell'acqua che scorre.

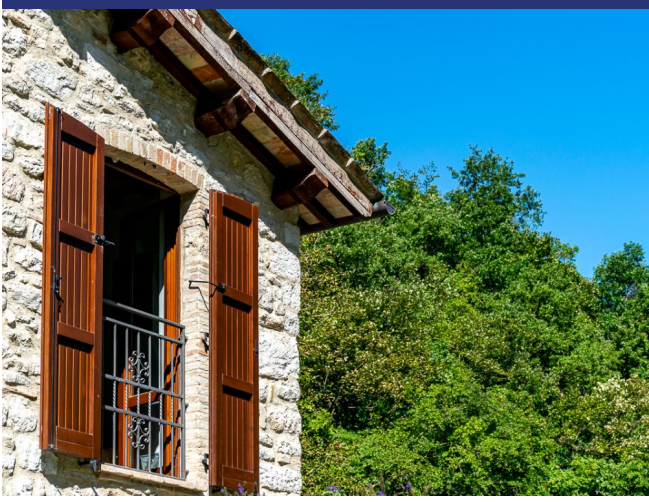
Al piano terra, una luminosa cucina e un ampio soggiorno si aprono direttamente sul giardino, unendo la vita interna ed esterna. Questo piano comprende anche un bagno e uno studio versatile, ideale per un ufficio o per attività creative. Al piano superiore si trovano tre camere da letto e un bagno di servizio. Due delle camere si affacciano sul giardino, offrendo una splendida vista e il rilassante suono del fiume.

Casa delle Trote non è solo una casa accogliente, ma anche una porta d'accesso alle meraviglie del Parco Nazionale dei Monti Sibillini, dove sentieri escursionistici, incantevoli borghi e paesaggi mozzafiato sono a pochi minuti di distanza. Sefro offre un ritmo di vita più lento, con un forte senso di comunità, festival stagionali e un facile accesso alla più ampia regione Marche.

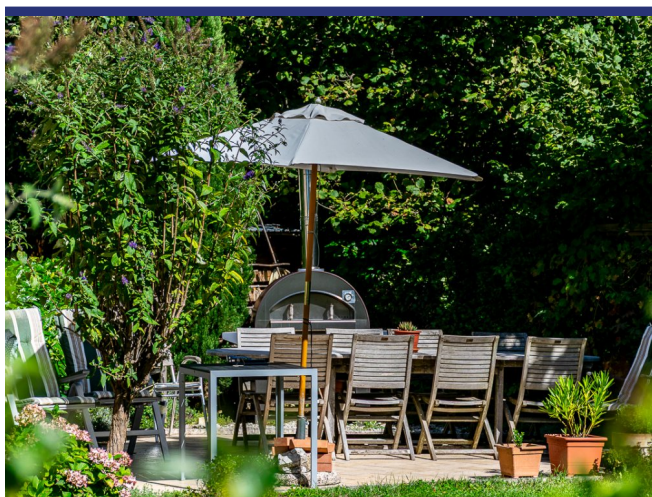
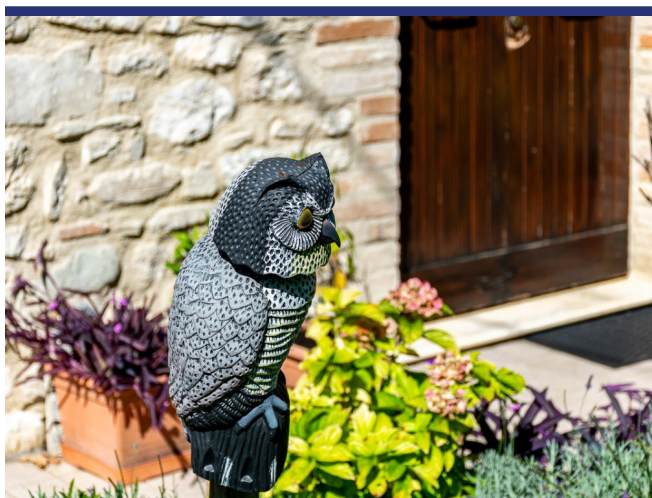
Attraversando il paese, le acque cristalline dello Scarzito conferiscono al paesaggio bellezza e un senso di vitalità, offrendo al contempo un'eccezionale pesca alla trota, parte integrante dell'identità della comunità.



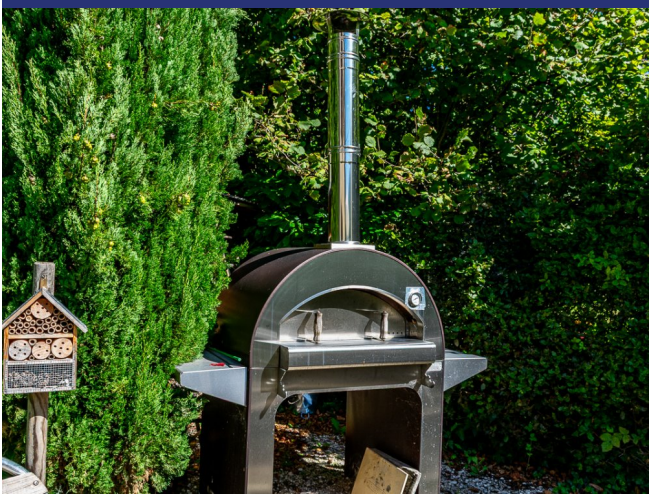
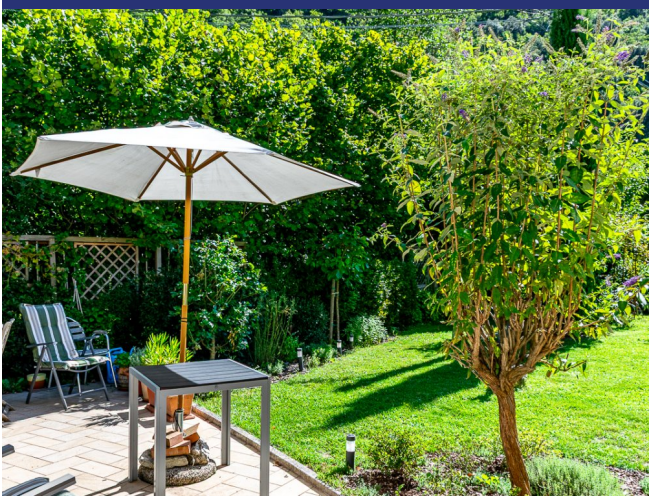






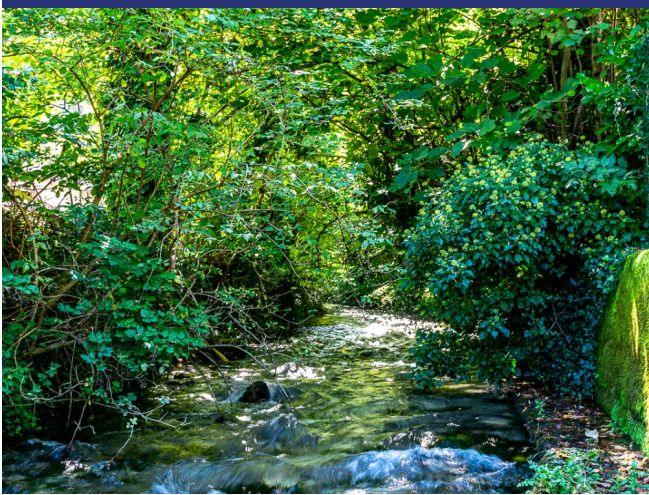




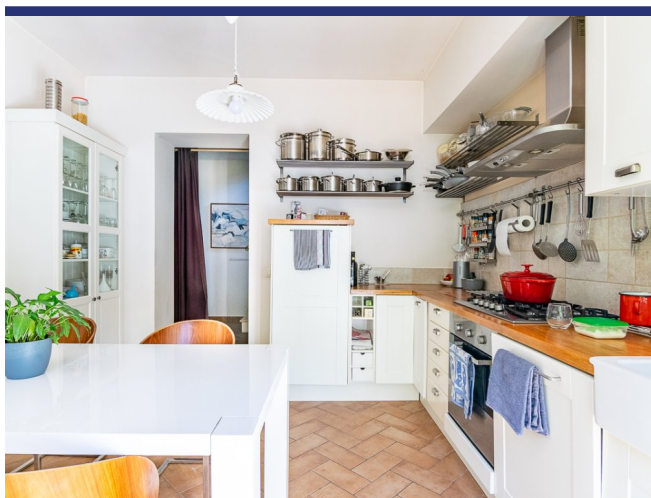


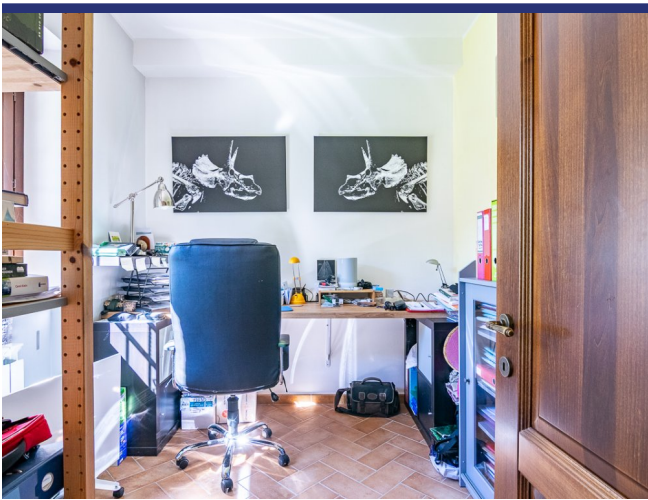




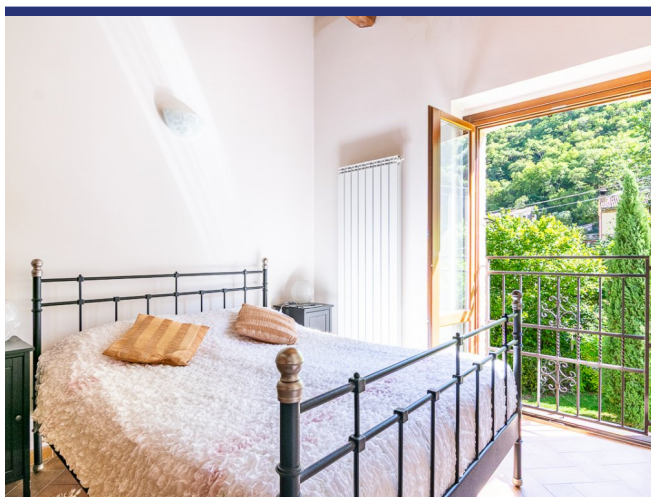
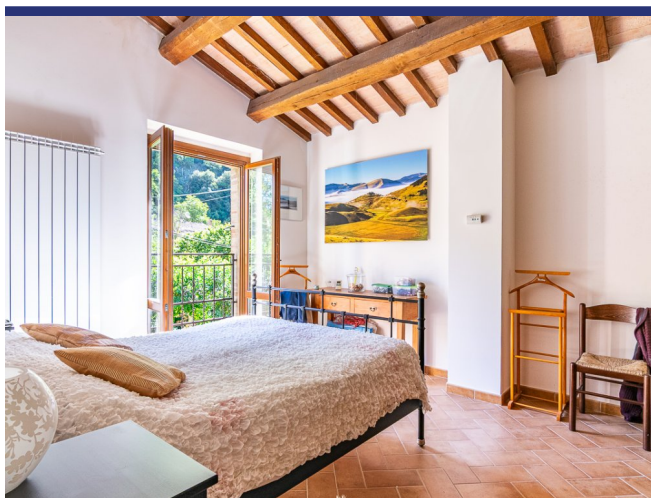


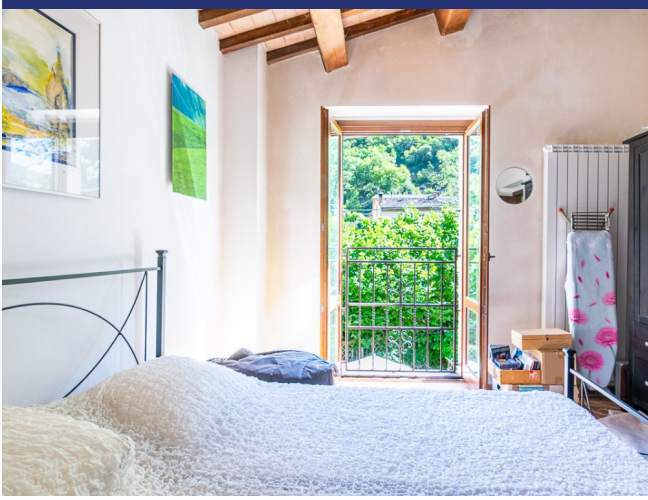




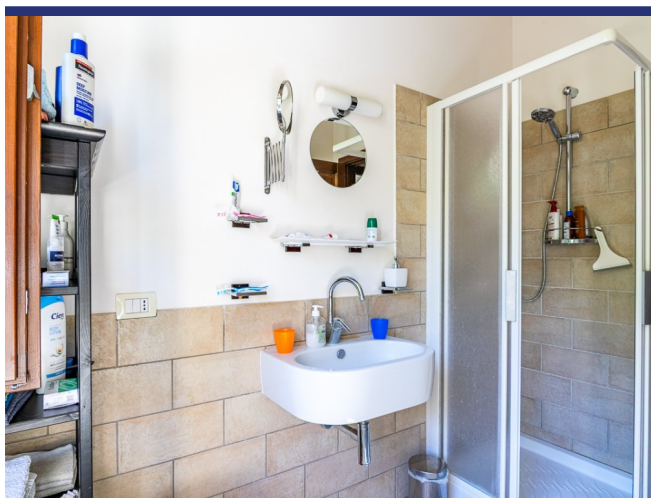


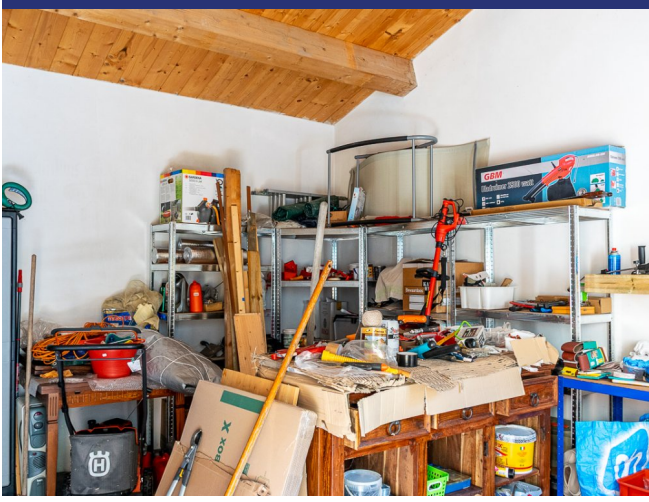
















- Riferimento: 6297
- Appartamento/In borgo
- Townhouse
- Vista panoramica
- 30 km dal lago
- 90 km dal mare
- Giardino
- Terrazzo
- Riscaldamento
- Camino
- Garage: Parcheggio
- Guesthouse: Da realizzare
- Prezzo: € 185.000
- spazio abitabile: 156 m<sup>2</sup>
- Terreno: 310 m<sup>2</sup>
- camere da letto: 3
- Bagni: 2
- Potenziale per l'affitto: Molto bene
- Condizione della proprietà: Molto bene
- Stato: Disponibile

