

Le Marche

Sant'Angelo in Pontano

4836: incantevole villa al centro di un paese collinare

Prezzo: € 169.000



Villa Verdi è un'incantevole villa nel comune marchigiano di Sant'Angelo in Pontano. Offre 330m² divisi su 3 piani. Il piano intermedio è completamente rifinito ed abitabile da subito. Mentre gli altri due piani necessitano di alcuni semplici lavori per essere terminati ed è possibile scegliere come completarli.

Il piano intermedio, da subito abitabile, è composto da un grande soggiorno/sala da pranzo open-space, una cucina, un bagno e due camere da letto di cui una con bagno privato. Il soffitto è con travi a vista e vi è accesso diretto al giardino.

Il piano terra è perlopiù completato; vi sono muri in pietra a vista, soffitti con travi a vista, connessione elettrica e idrica. Anche qui vi è accesso diretto al giardino. Attualmente c'è una grande taverna, un ufficio, lavanderia e garage. Ma la configurazione e l'uso di queste sale possono essere modificate in base alle proprie esigenze.

Anche il terzo livello ha soffitti con travi a vista e connessione elettrica ed idrica predisposte per futuro utilizzo.

Questo piano è attualmente aggrezzo, da essere completato come desiderato.

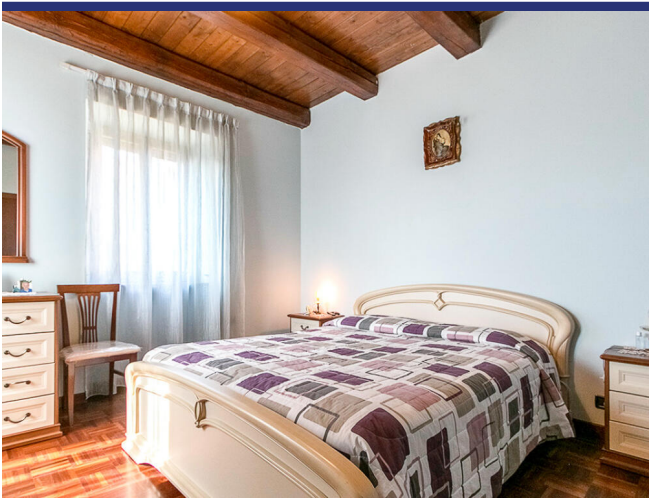
Intorno alla casa c'è un giardino di 600m².

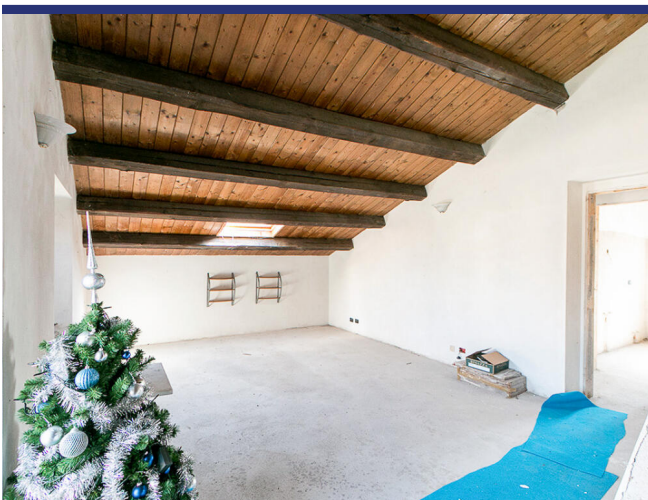
La casa è a soli 400 metri dalla piazza centrale di Sant'Angelo in Pontano, un grazioso paese collinare. Qui trovate un supermercato, macelleria, bar, pizzeria e ristoranti, oltre a viste panoramiche. Durante tutto l'anno ci sono una serie di feste locali. Le città medievali di Loro Piceno, Colmurano, San Ginesio, Urbisaglia e Servigliano sono raggiungibili in 10/15 minuti d'auto. Il capoluogo di provincia, Macerata, è a 20 minuti dalla casa. Le spiagge dell'Adriatico sono a 35-40 minuti di macchina e lo splendido Parco Nazionale dei Monti Sibillini è a 35 minuti. L'aeroporto di Ancona è a 70 minuti di macchina dalla casa, così come l'aeroporto di Perugia.

















4836 Sant'Angelo in Pontano



- Riferimento: 4836
- Villa/Casale
- Townhouse
- 40 km dal mare
- Giardino
- Balcone
- Garage: Da realizzare
- Guesthouse: Da realizzare
- Prezzo: € 169.000
- spazio abitabile: 330 m²
- Terreno: 600 m²
- camere da letto: 2
- Bagni: 2
- Potenziale per l'affitto: Abbastanza bene
- Condizione della proprietà: Bene
- Stato: Venduto

4836 Sant'Angelo in Pontano