

Le Marche

San Ginesio

6052: Bella casa di recente costruzione situata nel maestoso Parco Nazionale dei Monti Sibillini.
Prezzo: € 320.000



6052 San Ginesio

Bella casa di recente costruzione situata nel maestoso Parco Nazionale dei Monti Sibillini. Casa Bucelli offre un luogo privato immerso nella natura.

È una casa a due piani con una superficie totale di circa 150 m2.

Al piano terra c'è una grande cucina/soggiorno open space, una camera da letto e un bagno. C'è anche una cucina secondaria, una camera da letto e un bagno. Intorno alla casa c'è una terrazza, perfetta per cenare all'aperto nei mesi estivi e godersi il panorama.

Al secondo piano c'è una cucina/soggiorno open space, completa di un bellissimo balcone spazioso con vista sulla rigogliosa foresta e sulle colline. Su questo piano ci sono anche tre camere da letto, due bagni e uno studio. Data la disposizione della casa, può essere divisa in tre piccoli appartamenti, perfetti da affittare. Oppure puoi cambiare la disposizione e creare una grande casa, a seconda delle tue esigenze.

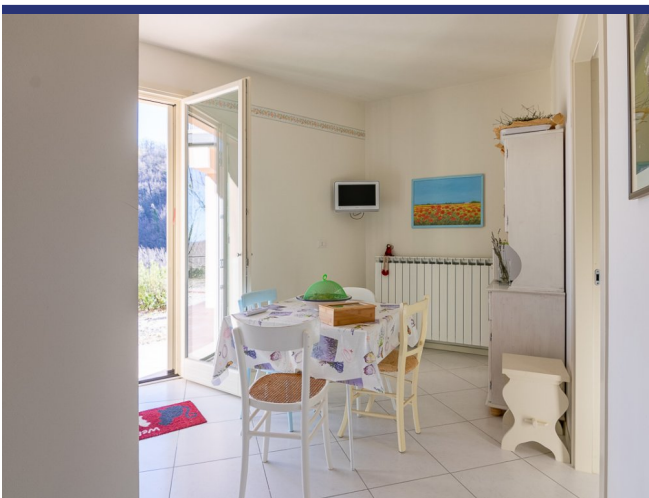
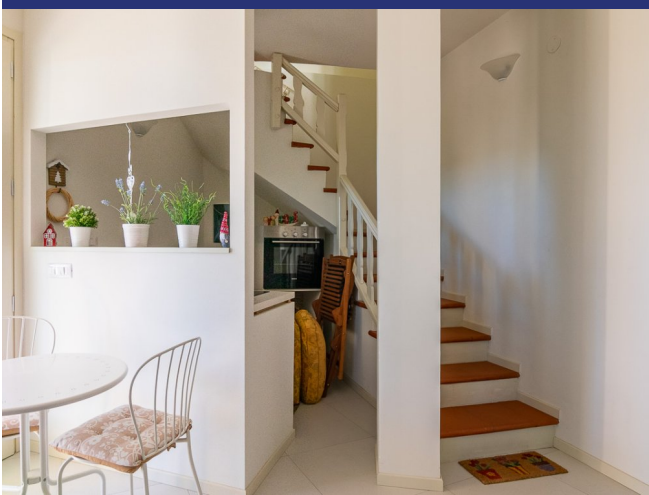
Il giardino è recintato e ben curato.

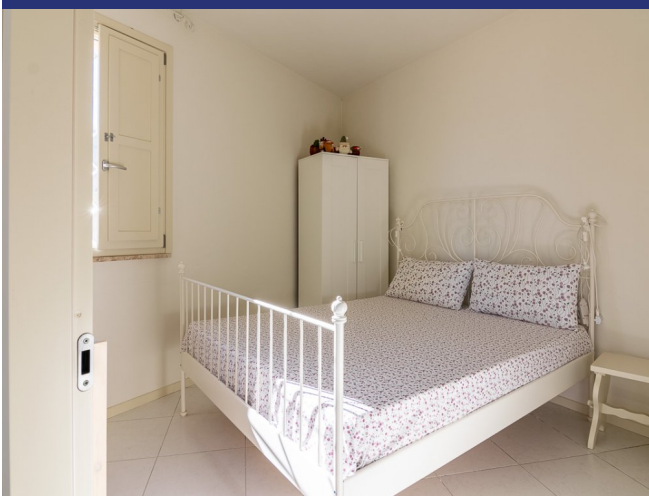
Casa Bucelli si trova a soli 5 km dalla vivace cittadina di Sarnano, dove puoi trovare un supermercato, ristoranti e un mercato il giovedì. Si trova inoltre a 8 km dalla città medievale di San Ginesio. Il capoluogo di provincia, Macerata, è a 40 minuti di macchina. In inverno si può sciare a Sassotetto, a 18 km dalla casa e in estate a 20 km si trova il Lago di Fiastra, un posto sempre amato per sfuggire al caldo estivo. Inoltre, nelle vicinanze e nei dintorni della zona ci sono molti sentieri escursionistici.

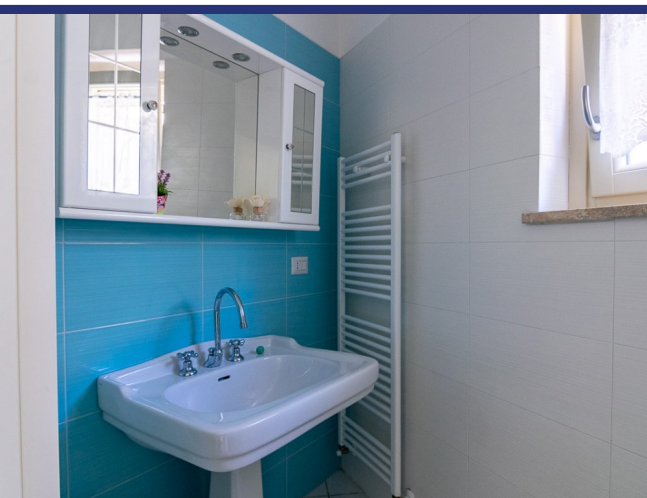
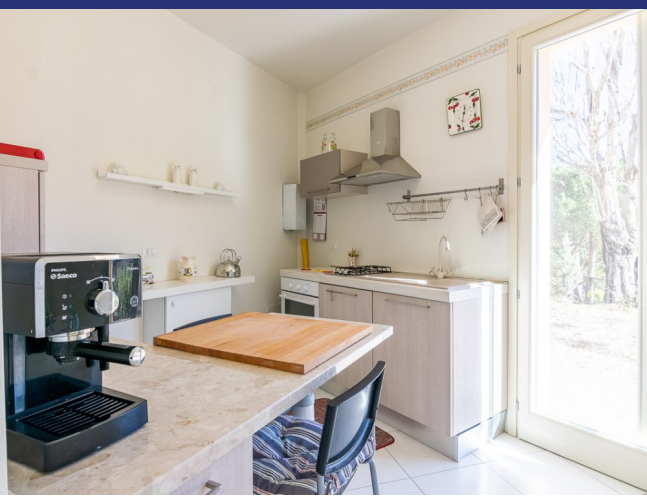
*foto scattate a gennaio

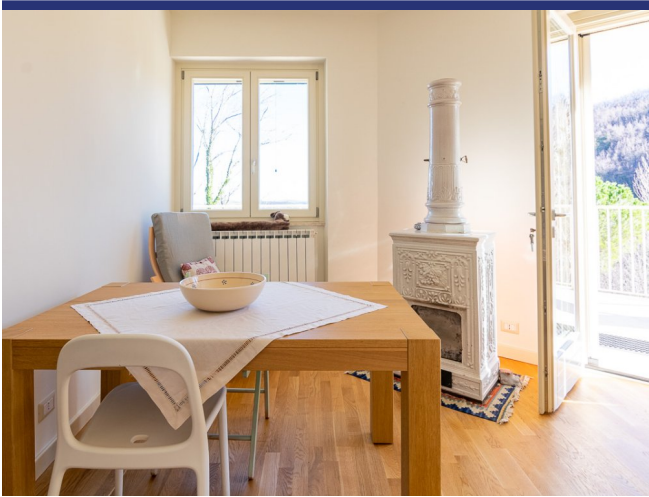




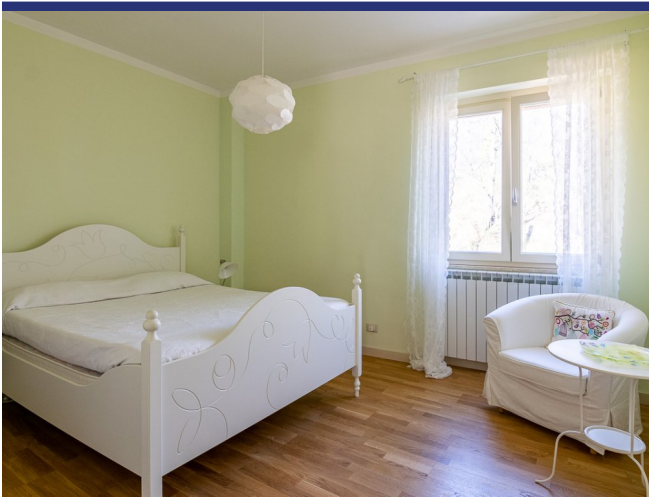
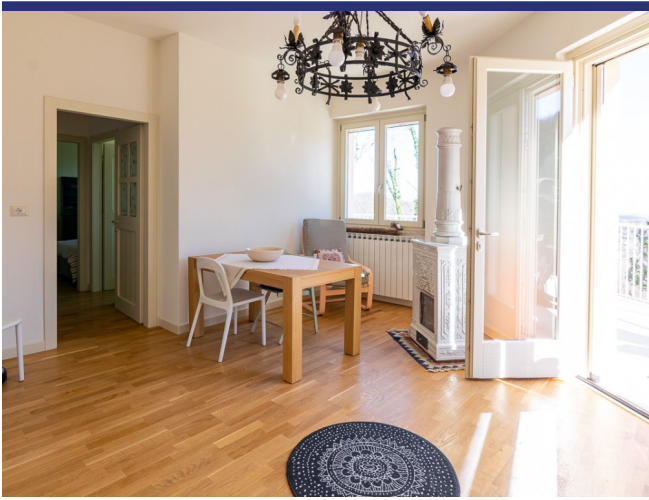


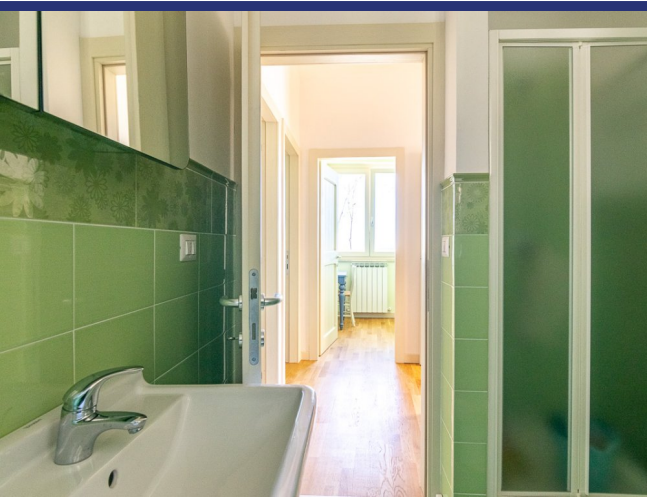


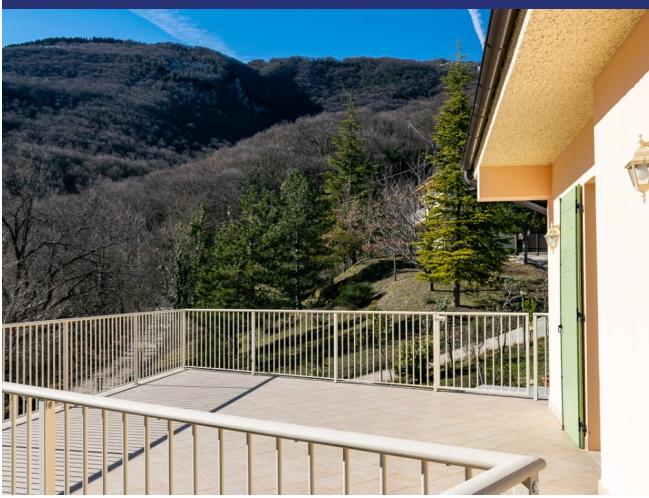


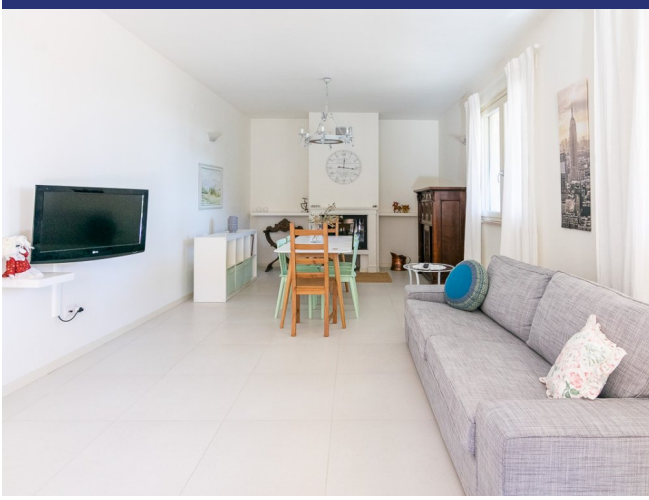


6052 San Ginesio









6052 San Ginesio

6052 San Ginesio



- Riferimento: 6052
- Villa/Casale
- Vista panoramica
- 5 km dal paese
- Giardino
- Balcone
- Guesthouse: Si
- Prezzo: € 320.000
- spazio abitabile: 220 m²
- Terreno: 2000 m²
- camere da letto: 5
- Bagni: 4
- Potenziale per l'affitto: Molto bene
- Condizione della proprietà: Molto bene
- Stato: In fase di negoziazione

