

Le Marche

Ripatransone

6002: Casa Ciro è una graziosa casa in vendita immersa nel cuore del centro storico di Ripatransone.
Prezzo: € 145.000



6002 Ripatransone

Casa Ciro è una graziosa casa in vendita immersa nel cuore del centro storico di Ripatransone. Questa casa cielo-terra offre un'opportunità unica di possedere un pezzo di patrimonio italiano. La proprietà, pronta per essere abitata immediatamente, si estende su più livelli, ognuno dei quali offre un'esperienza di vita distinta. Il piano terra accoglie con la sua cucina completamente attrezzata, dotata di elettrodomestici moderni come lavastoviglie, frigorifero, forno tradizionale e piano cottura a induzione. Un piccolo bagno e un ripostiglio sono sapientemente integrati in una cantina adornata da una volta a botte, che unisce funzionalità e fascino storico.

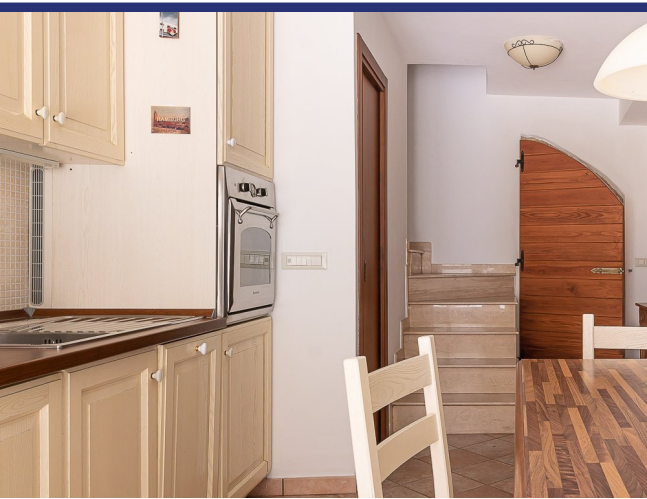
Il primo piano, accessibile tramite una porta blindata dalla strada laterale, è dedicato a un ampio soggiorno, che offre uno spazio perfetto per il relax e l'intrattenimento. Salendo al secondo piano, si viene accolti da una camera da letto che promette un sonno ristoratore, un bagno con una finestra che garantisce luce naturale e ventilazione e un delizioso balcone. Questo spazio esterno offre viste sulla strada principale del paese, invitando a immergersi nell'atmosfera di Ripatransone.

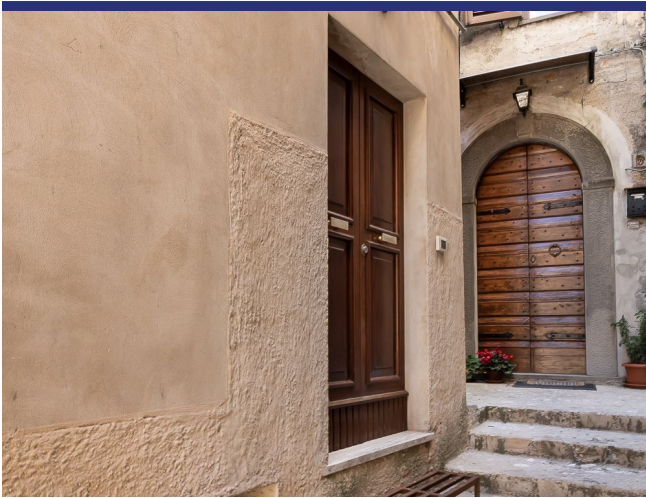
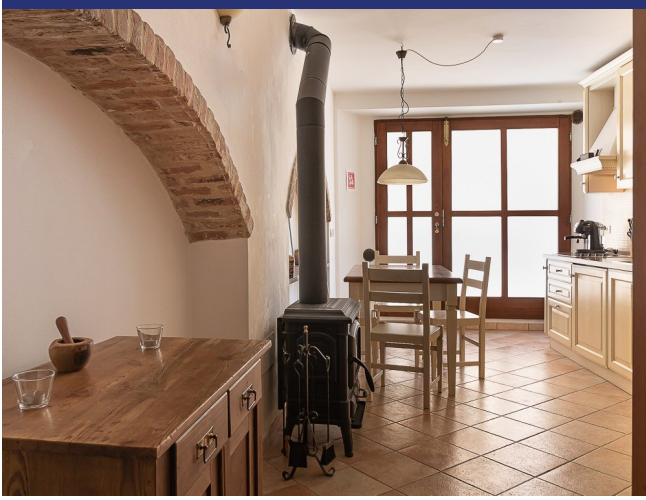
Il culmine della proprietà è l'ultimo piano, dove vi attende una camera matrimoniale, che emana calore con il suo tetto in legno e le travi a vista. Una piccola terrazza panoramica estende lo spazio abitativo all'esterno, offrendo viste panoramiche che catturano l'essenza della regione Marche. La scala interna, rivestita in travertino, collega i piani, mentre il parquet aggiunge un tocco di eleganza in tutta la casa, ad eccezione delle piastrelle in cotto che danno al piano terra un tocco di tradizione.

Questa residenza è più di una casa; è una porta d'accesso al ricco arazzo della cultura italiana. Ripatransone è un villaggio che si vanta delle sue viste panoramiche, guadagnandosi il soprannome di "Belvedere del Piceno". Da qui, si può ammirare il maestoso Gran Sasso, i sereni Monti Sibillini, il frastagliato Conero e persino il Gargano e la costa dalmata. Il villaggio ospita anche il vicolo più stretto d'Italia, a testimonianza del suo carattere unico.

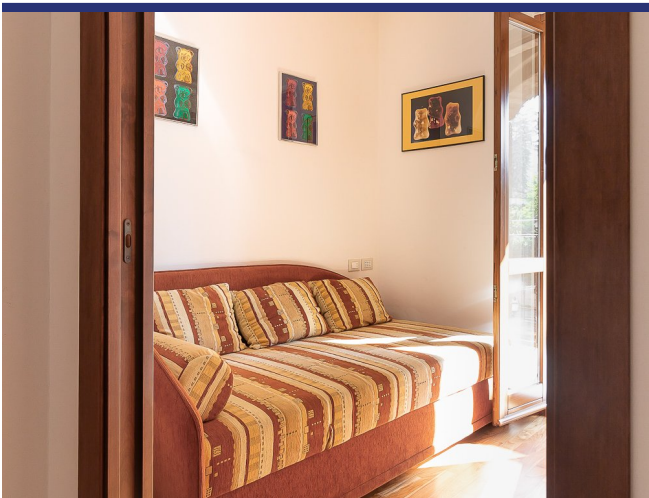
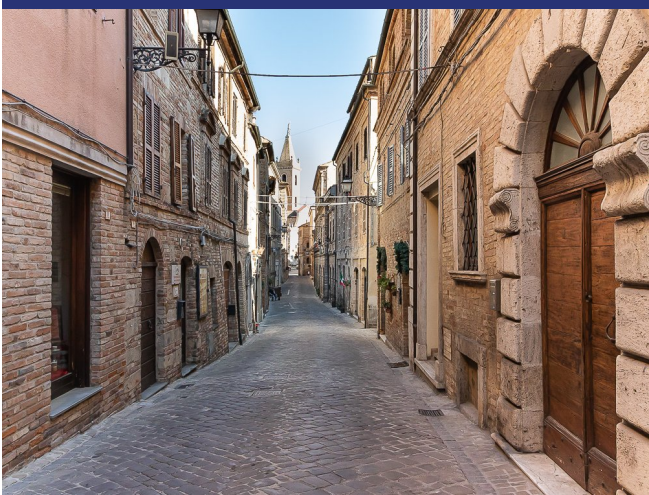
La comodità è fondamentale, con la proprietà a soli 15 minuti dall'uscita autostradale di Grottammare e a 20 minuti dalle rive del Mar Adriatico a Grottammare, celebrato come uno dei borghi più belli d'Italia e conosciuto affettuosamente come la "Perla dell'Adriatico".

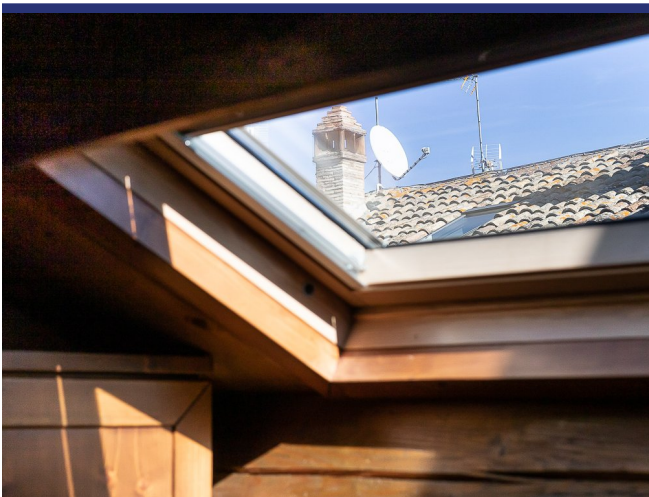
6002 Ripatransone



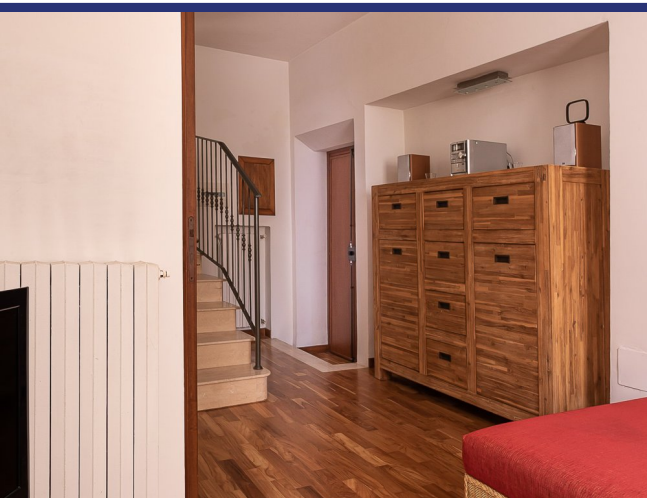
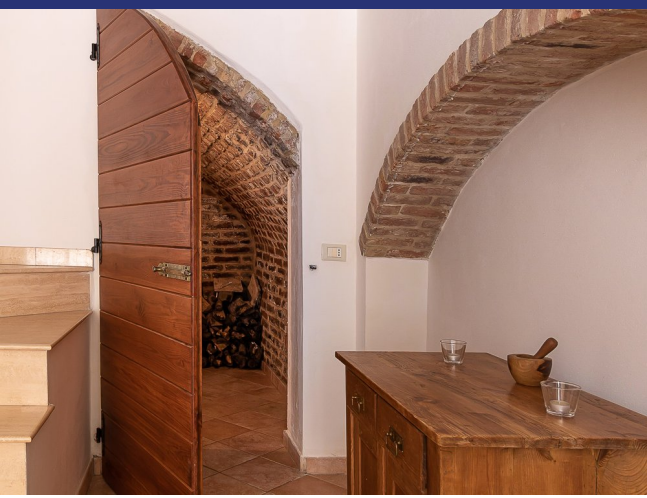


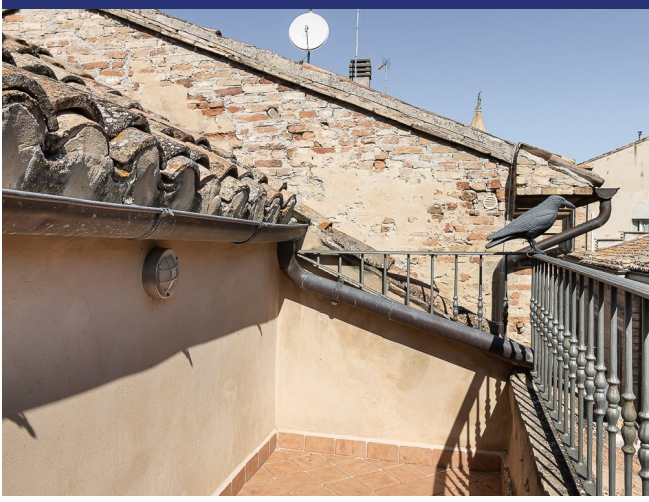
6002 Ripatransone



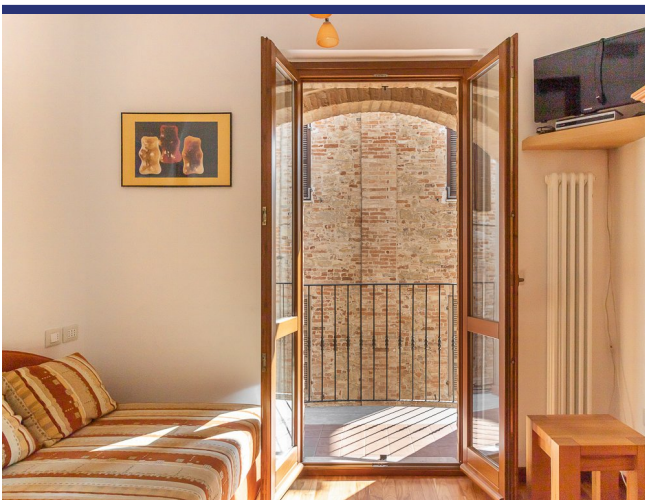
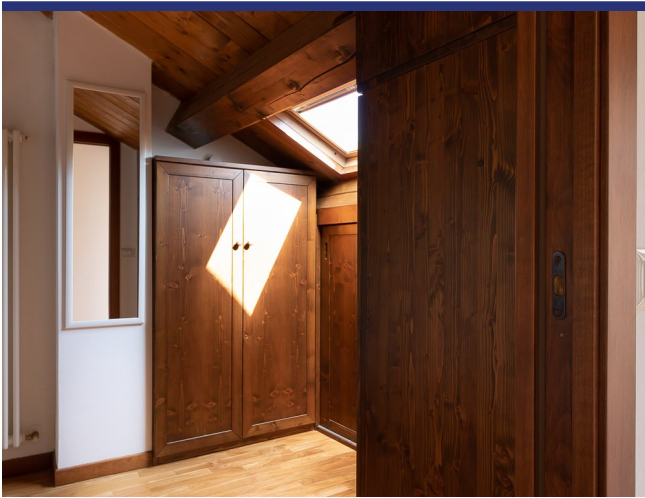


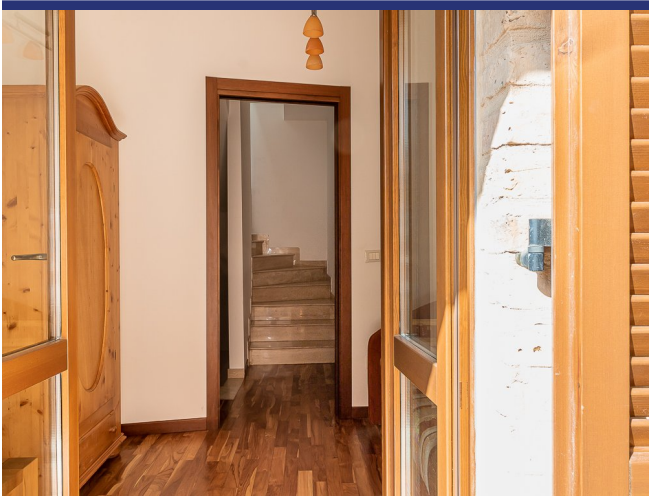
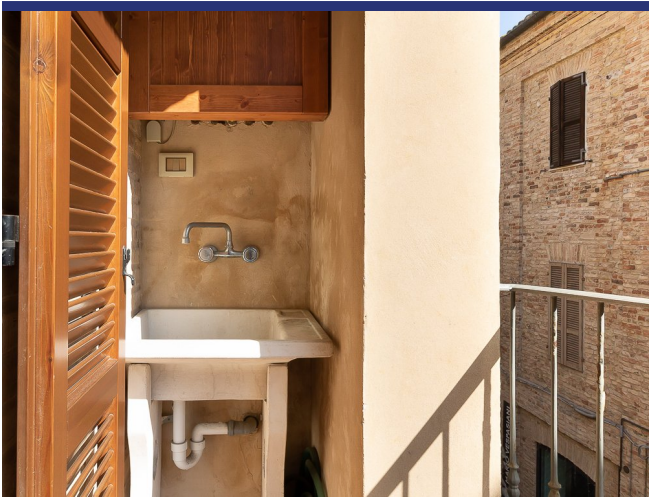
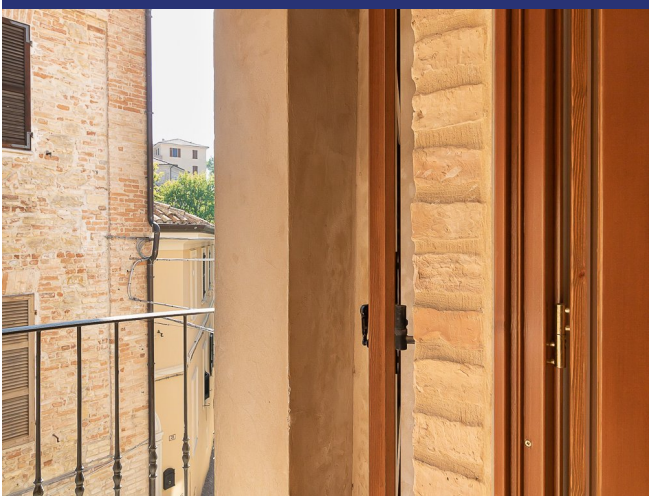
6002 Ripatransone



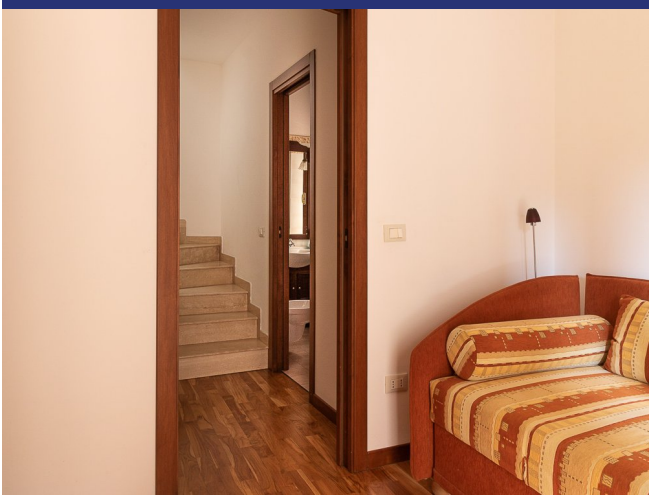


6002 Ripatransone

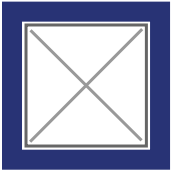




6002 Ripatransone



6002 Ripatransone



- Riferimento: 6002
- Appartamento/In borgo
- Townhouse
- 13 km dal mare
- Balcone
- Prezzo: € 145.000
- spazio abitabile: 120 m²
- camere da letto: 2
- Bagni: 2
- Potenziale per l'affitto: Molto bene
- Condizione della proprietà: Molto bene
- Stato: Venduto

6002 Ripatransone