

Le Marche

Piticchio

6423: Casa parzialmente da ristrutturare nella medievale Piticchio

Prezzo: € 260.000



6423 Piticchio

Un'attraente casa indipendente da ristrutturare parzialmente con 4 camere da letto e 2 bagni, piscina, ampio spazio esterno, splendida vista e la possibilità di migliorare passo dopo passo - ideale come seconda casa in Italia. Questa casa si trova nelle bellissime colline marchigiane.

Questa casa di carattere con una superficie abitabile totale di 218 m² si trova in una posizione libera e tranquilla nella campagna intorno al Castello di Piticchio, con meravigliose viste panoramiche su entrambi i lati. La casa dispone di un ampio terreno di circa 7.900 m², di cui 2.800 m² di giardino e il restante terreno è piantato con circa 100 ulivi (60 vecchi, 40 giovani), che trasmettono immediatamente la tipica sensazione di aria aperta italiana.

La proprietà è composta da due parti. La parte superiore è stata ristrutturata negli anni '90 ed è quindi immediatamente abitabile. La parte superiore è immediatamente abitabile ma deve essere ristrutturata: la cucina e il bagno devono essere modernizzati, non c'è riscaldamento centrale e ci sono molti pannelli in legno.

La parte inferiore, più vecchia, deve essere rinforzata, ma è qui che si possono ancora vedere molti elementi autentici della casa colonica originale - interessante per chi vuole combinare fascino e potenziale futuro. Alcune foto mostrano quindi chiaramente alcune crepe. Il vantaggio è che questa parte può essere completamente ristrutturata secondo i propri gusti.

Al piano terra, la spaziosa veranda (75 m²), che si estende su due lati della casa, cattura immediatamente l'attenzione. È qui che si svolge la vita all'aperto. Su questo livello, su questo lato, si trovano anche una cucina, un soggiorno e un ripostiglio. Sull'altro lato della veranda si trovano un bagno e un ulteriore ripostiglio (27 m²).

Il primo piano è accessibile tramite due scale:

- una scala dritta conduce a un corridoio con due spaziose camere da letto matrimoniali, una delle quali con terrazza panoramica;
- Un corridoio di collegamento conduce alla scala a chiocciola, al bagno e ad altre due camere matrimoniali.

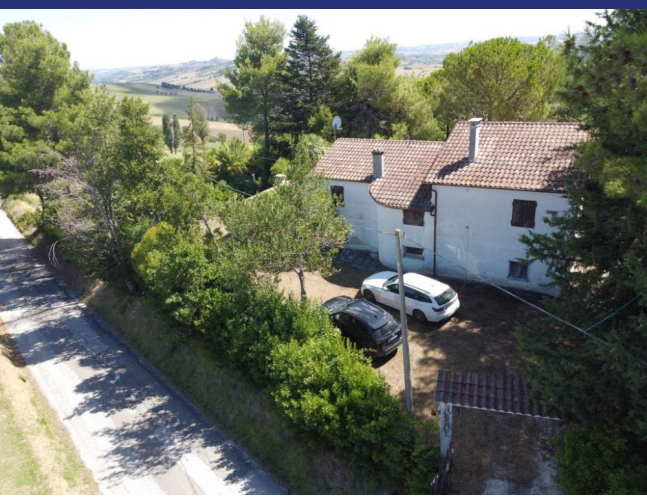
Davanti alla casa c'è un'area barbecue accanto a una scala in tufo che conduce alla piscina inferiore; intorno alla piscina c'è una terrazza solarium con decking in legno che deve essere rinnovato o completamente rinnovato, e fuori dalla terrazza solarium c'è il locale tecnico (9 m²). C'è anche un capanno di 17 m² per riporre gli attrezzi da giardino.

Un luogo dove poter godere appieno della vita all'aria aperta dalla primavera all'autunno, come se si fosse sempre in vacanza .

Distanze: I borghi medievali di Arcevia e Serra de' Conti si trovano entrambi a 7 km, la città costiera di Senigallia a 30 km e l'aeroporto internazionale di Falconara-Ancona a 45 km.



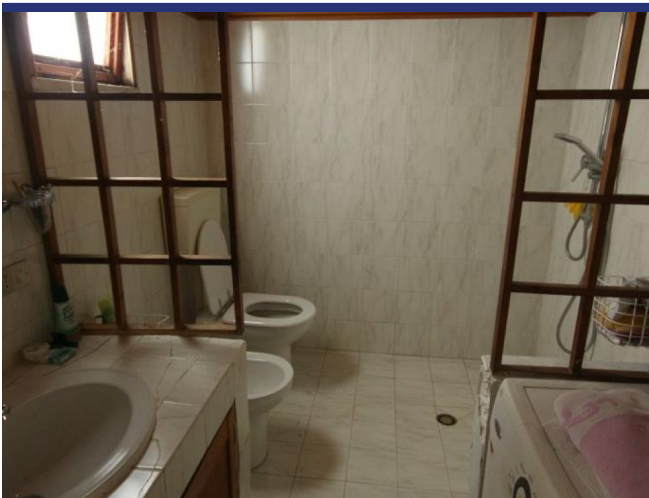


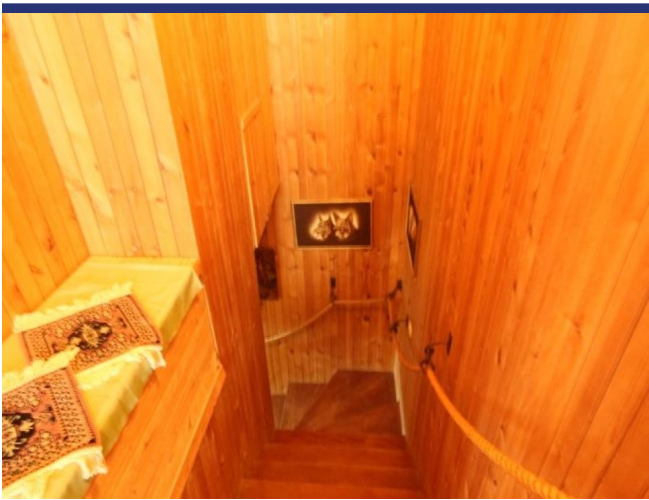


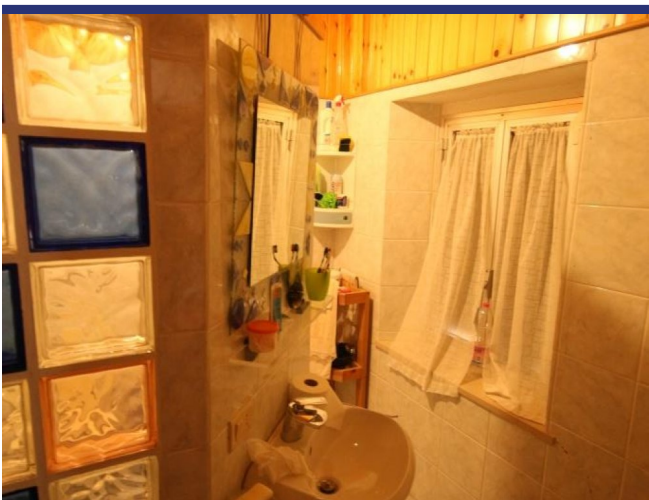
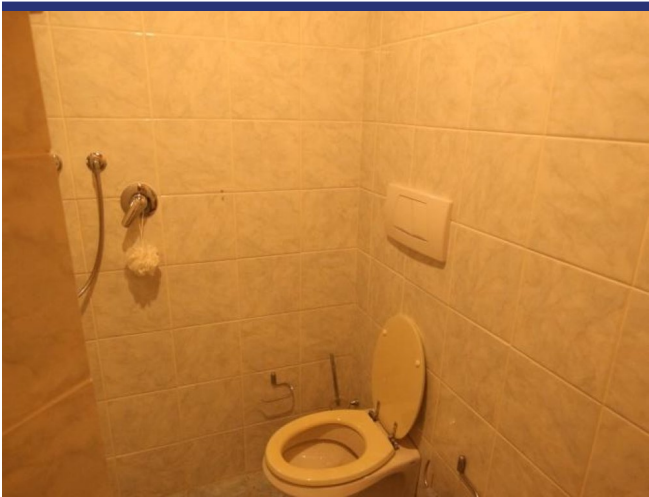
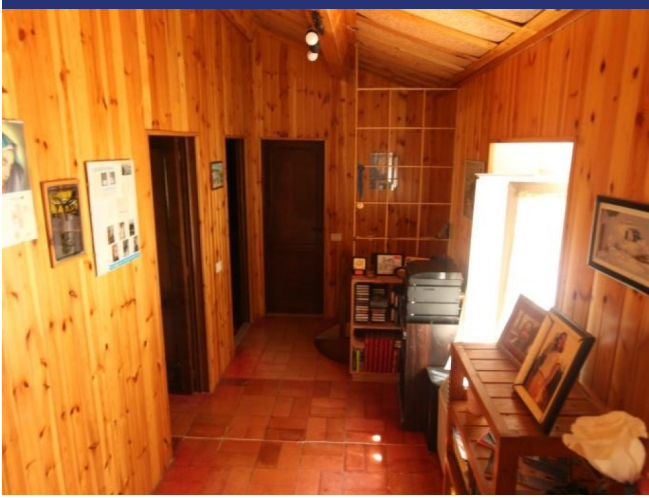


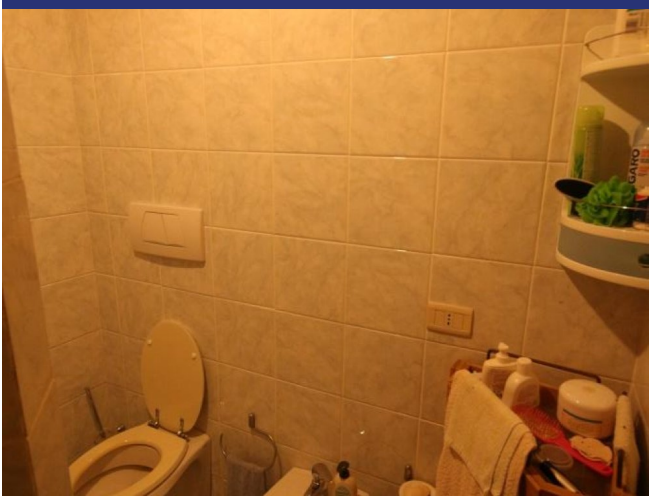


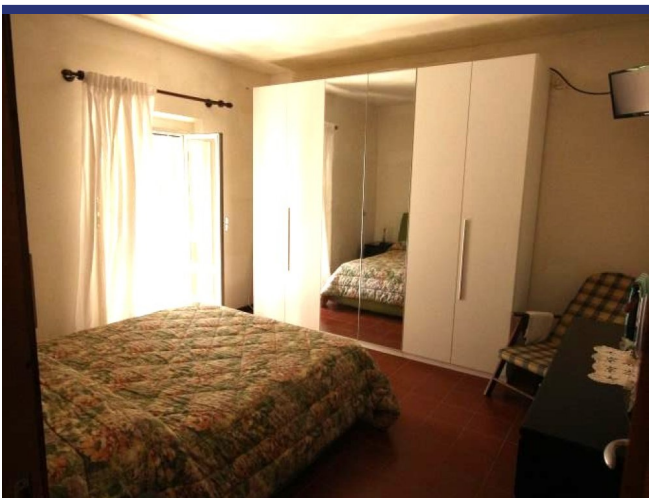








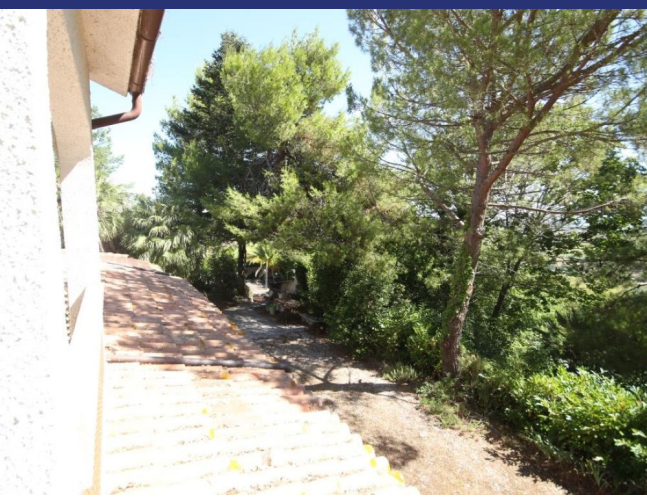




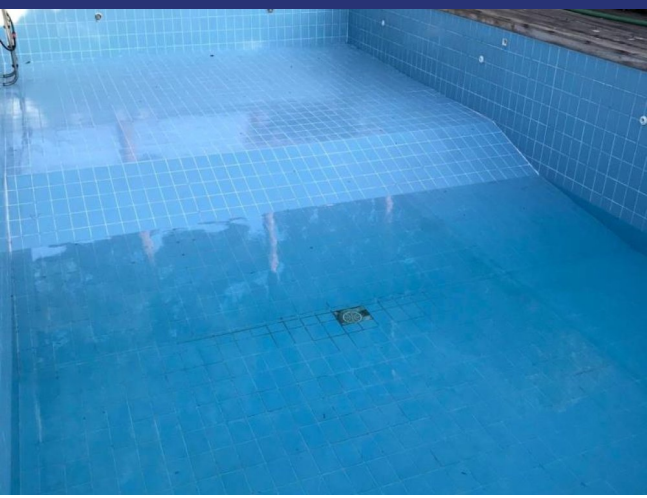
















6423 Piticchio



- Riferimento: 6423
- Villa/Casale
- Rustico da ristrutturare
- Vista panoramica
- 30 km dal mare
- 7 km dal paese
- Giardino
- Terrazzo
- Balcone
- Camino
- Piscina: Si
- Prezzo: € 260.000
- spazio abitabile: 218 m²
- Terreno: 7900 m²
- camere da letto: 4
- Bagni: 2
- Condizione della proprietà: In parte da ristrutturare
- Stato: Disponibile

