

# Le Marche

## Penna San Giovanni

6353: Tenuta Magli è una tenuta rurale in vendita nelle Marche, composta da un insieme di ruderi immersi in un paesaggio di straordinaria tranquillità.

Prezzo: € 150.000



Tenuta Magli è una tenuta rurale in vendita nelle Marche, composta da un insieme di ruderi immersi in un paesaggio di straordinaria tranquillità.

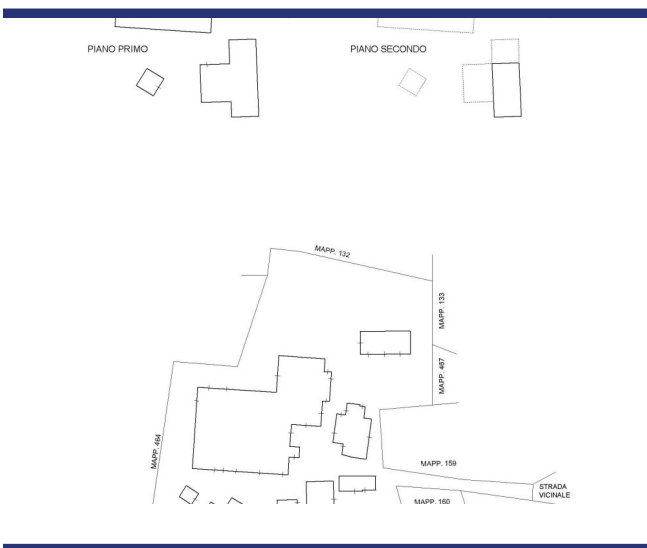
La proprietà si estende per circa 7,5 ettari di terreno, tutti inclusi nel prezzo richiesto. All'interno del lotto si trovano sette edifici distinti, ciascuno in stato di rovina, con superfici di base che variano da 18 m<sup>2</sup> a 677 m<sup>2</sup>. Nel loro insieme offrono circa 1.190 m<sup>2</sup> di potenziale superficie abitabile e un volume totale di 3.617 m<sup>3</sup>.

Una relazione tecnica asseverata, redatta da un geometra qualificato, conferma che l'intero volume e la superficie esistente possono essere ricostruiti o restaurati. Il documento attesta inoltre la possibilità di realizzare una piscina, aumentando ulteriormente le potenzialità di sviluppo della tenuta.

L'accesso a Tenuta Magli avviene tramite una strada sterrata secondaria che, una volta ripulita e mantenuta, risulta adatta ai veicoli standard, garantendo al contempo privacy e praticità.

La tenuta gode di una posizione tranquilla, adiacente a un piccolo ruscello, con vista aperta sui magnifici Monti Sibillini. La sua collocazione offre un affascinante equilibrio tra isolamento e accessibilità, rendendola ideale per una varietà di progetti. Che si immagini come elegante residenza privata, come insieme di case vacanza o come ampio agriturismo, Tenuta Magli rappresenta un'opportunità rara per realizzare un progetto unico nel cuore delle Marche.

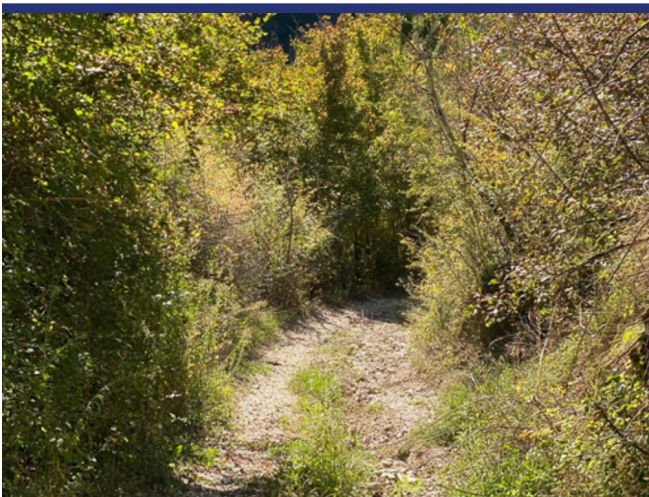
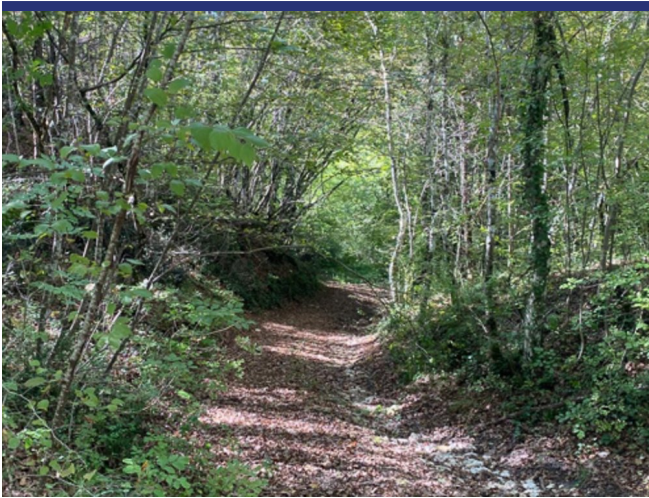
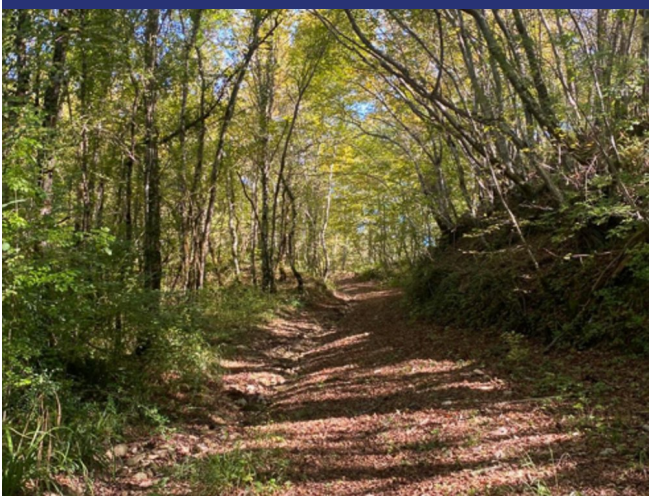
Con la sua ampia estensione, i diritti edificatori confermati e un ambiente naturale di forte impatto, questa proprietà invita alla creatività e alla visione, perfetta per acquirenti alla ricerca di un immobile con carattere, fascino e straordinario potenziale.

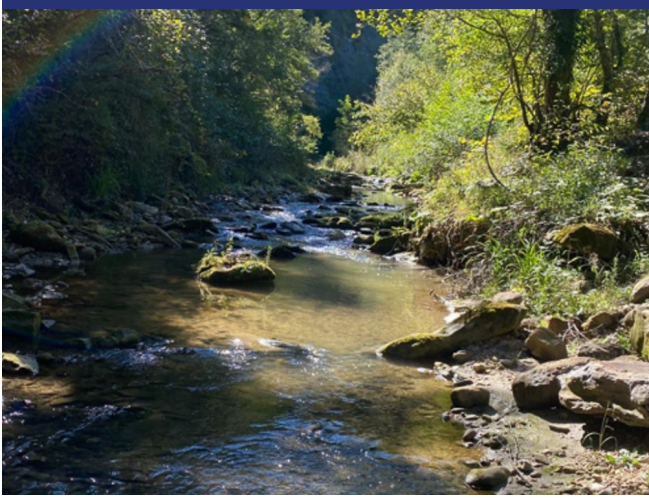


L'immagine riporta un estratto della cartografia catastale (Fig. 22, p.lla 451 e circostanti), che rappresenta la sagoma posizione planimetrica degli immobili insistenti sull'area. Tali manufatti, sebbene ancora censiti al Catasto, risultano oggi stato di rovina (2025).

The image shows an extract from the cadastral map (Sheet 22, parcel 451 and surrounding plots), representing the outline and planimetric position of the building located in the area. These structures, although still registered in the Cadastre, are currently in a state of ruin (2025).









## 6353 Penna San Giovanni



- Riferimento: 6353
- Rustico da ristrutturare
- Vista panoramica
- Giardino
- Garage: Da realizzare
- Guesthouse: Da realizzare
- Piscina: Da realizzare
- Prezzo: € 150.000
- spazio abitabile: 1190 m<sup>2</sup>
- Terreno: 75000 m<sup>2</sup>
- Potenziale per l'affitto: Bene dopo il restauro
- Condizione della proprietà: Da ristrutturare
- Stato: Disponibile

