

Le Marche

Penna San Giovanni

6389: Splendido casale in pietra ristrutturato con piscina e giardino panoramico vicino a Penna San Giovanni, che unisce fascino rustico e comfort moderni nel cuore delle Marche.

Prezzo: € 590.000



6389 Penna San Giovanni

Immerso a pochi minuti dal centro storico di Penna San Giovanni, Casale San Giovanni è un casale tradizionale in pietra, finemente ristrutturato, che incarna il fascino senza tempo della campagna italiana ed è attualmente in vendita.

Situato in posizione elevata e tranquilla, con splendide viste sulle dolci colline della provincia di Macerata, questa proprietà unica unisce il carattere autentico rustico a tutti i comfort moderni, offrendo un vero rifugio nella natura pur rimanendo ben collegata ai servizi locali e alle principali vie di comunicazione.

L'elegante casale si sviluppa su tre livelli per una superficie abitabile di circa 380 m², con spazi studiati con attenzione per valorizzare la luce naturale, la fluidità degli ambienti e il dialogo armonioso tra interni ed esterni.

Piano Terra: L'ingresso accogliente conduce a un ampio soggiorno con camino tradizionale e porte-finestre che si aprono sul giardino. Completano il piano una spaziosa cucina, un locale di servizio, un bagno e una camera o studio con ingresso indipendente.

Primo Piano: Un secondo soggiorno con camino si affaccia sul paesaggio circostante; su questo livello si trovano anche la suite padronale con cabina armadio e bagno en-suite, oltre a una seconda camera matrimoniale con bagno privato.

Piano Mansardato: Due ulteriori ampie camere da letto e due bagni offrono soluzioni abitative flessibili, ideali per una famiglia o per accogliere ospiti.

In tutta la casa, elementi tradizionali come muri in pietra, pavimenti in cotto e soffitti con travi in legno si fondono armoniosamente con impianti e comfort moderni, tra cui allacci alle utenze principali, riscaldamento a GPL e connessione Wi-Fi.

La proprietà è circondata da circa 4.000 m² di giardino con alberature mature e suggestive viste sulla campagna. La piscina privata con area solarium crea un contesto ideale per pranzi all'aperto, momenti conviviali o semplicemente per rilassarsi sotto il sole italiano.

Un annesso adiacente, attualmente adibito a ricovero attrezzi, può essere facilmente trasformato in dependance per ospiti, studio o ulteriore spazio abitativo, offrendo interessanti opportunità sia per uso personale sia per locazioni turistiche di breve periodo.

Penna San Giovanni si trova nel cuore di alcuni dei paesaggi più affascinanti delle Marche, con facile accesso a caratteristici borghi collinari, alle spiagge incontaminate dell'Adriatico e allo spettacolare Parco Nazionale dei Monti Sibillini. Una posizione ideale per chi desidera tranquillità e natura senza rinunciare alla comodità dei collegamenti.

6389 Penna San Giovanni





6389 Penna San Giovanni





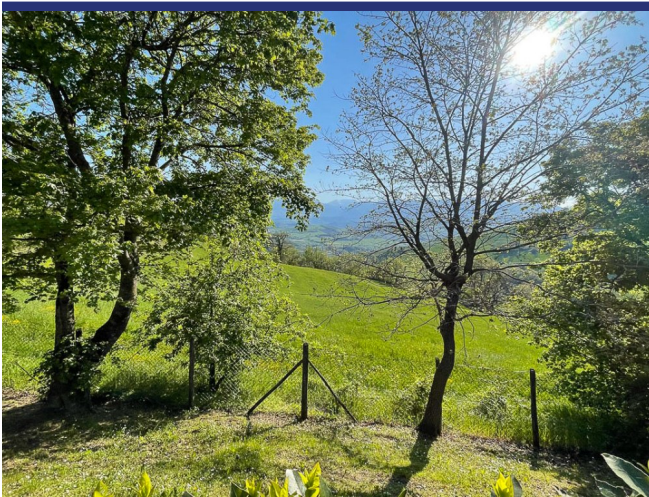
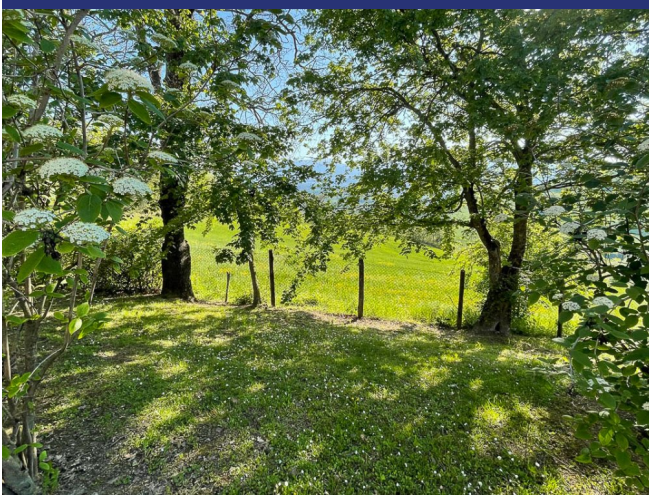
6389 Penna San Giovanni

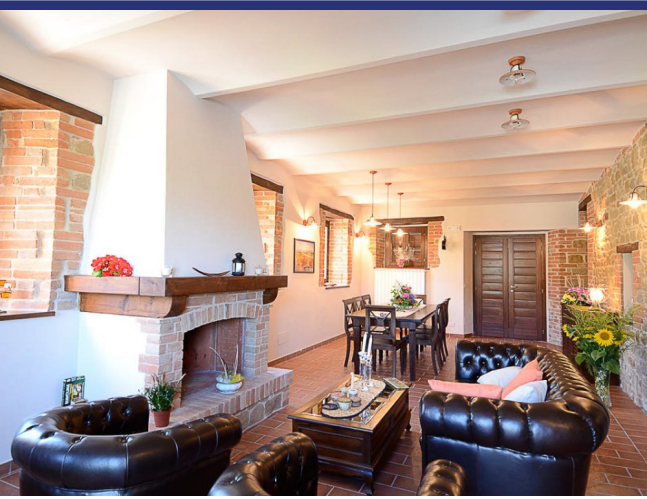


















6389 Penna San Giovanni



- Riferimento: 6389
- Villa/Casale
- Vista panoramica
- Giardino
- Terrazzo
- Riscaldamento
- Camino
- Garage: Parcheggio
- Guesthouse: Da realizzare
- Piscina: Sì
- Prezzo: € 590.000
- spazio abitabile: 380 m²
- Terreno: 4000 m²
- camere da letto: 5
- Bagni: 5
- Potenziale per l'affitto: Molto bene
- Condizione della proprietà: Molto bene
- Stato: Disponibile

