

# Le Marche

## Ostra

6422: Bellissimo casale (country house) totalmente ristrutturata, vicino a Ostra.  
Prezzo: € 1.200.000



Bellissimo casale (country house) con camere per gli ospiti, miniappartamenti e annesso vicino a Ostra.

Questo bellissimo country house si trova vicino a Ostra, in provincia di Ancona, nelle Marche. Si tratta di un tipico casale marchigiano dell'inizio del secolo scorso, maestosamente ristrutturato e trasformato in una struttura ricettiva. Il paesaggio collinare circostante è caratterizzato da splendidi campi agricoli, borghi medievali perfettamente conservati, strade di campagna non asfaltate, ristoranti tipici ed edifici tradizionali .

Al piano terra si trova l'ex stalla, che è stata trasformata in un attraente ristorante (circa 50 coperti), ricco di atmosfera e fascino, con incantevole vista sulla campagna circostante e sul vicino villaggio di Ostra.

Sul lato panoramico è stata ricavata una veranda coperta (88 m<sup>2</sup>), utilizzata nelle belle stagioni per mangiare all'aperto o per rilassarsi e godersi il panorama, magari con un buon bicchiere di Verdicchio, tipico di questa regione. Sempre al piano terra si trovano la cucina professionale, diversi ripostigli, 2 bagni, tre mini-appartamenti con ingresso indipendente, ciascuno dotato di cucina abitabile, bagno e camera da letto matrimoniale - ideali per due persone o una piccola famiglia con un bambino. Questa proprietà è ideale per chi decide di sviluppare un'attività turistica, come ad esempio B&B e ritiri (yoga)

Al primo piano si trova l'appartamento principale, l'abitazione del proprietario, con due ampie camere da letto, un bagno, cucina, soggiorno e un soppalco. Inoltre, ci sono cinque camere doppie, ognuna con il proprio bagno, e una sala di lettura. L'edificio ha una superficie totale di circa 700 m<sup>2</sup>.

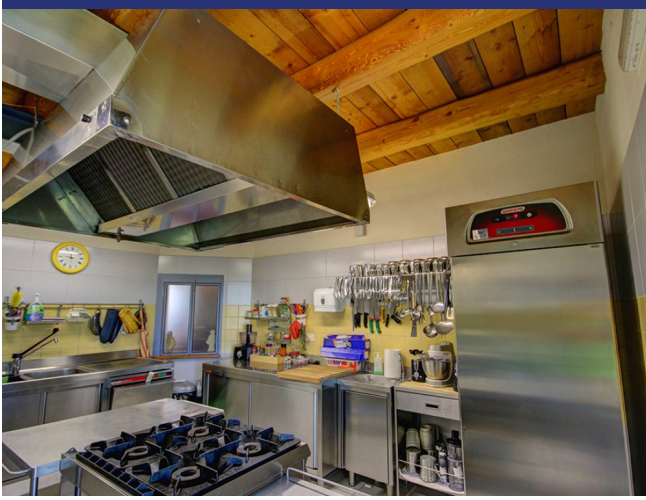
Ci sono anche due tettoie con un forno a legna perfettamente funzionante e magazzini. C'è anche un secondo edificio indipendente di circa 100 m<sup>2</sup>, utilizzato come sala yoga o palestra, dotato di pavimento in legno, impianto idraulico e servizi. Infine, c'è una bellissima vasca idromassaggio con idromassaggio, adatta a ospitare fino a cinque persone.

Il bellissimo giardino, con ulivi e alberi da frutto, si estende per circa un ettaro (10.000 m<sup>2</sup>) e dispone di un parcheggio per gli ospiti, una zona relax e un'area speciale per l'orto.

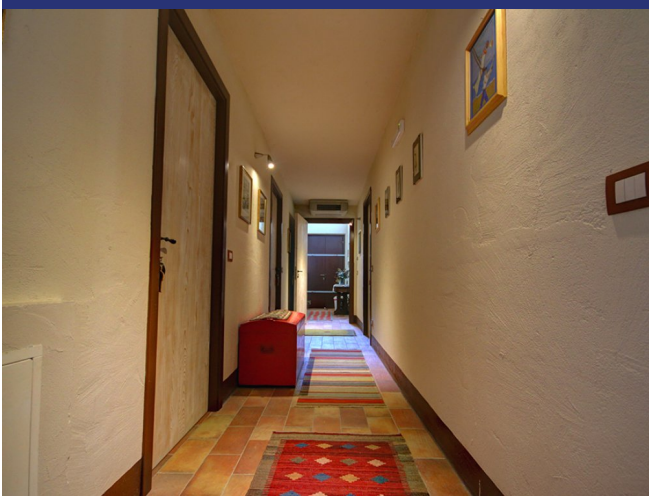
Questa splendida proprietà è raggiungibile tramite l'autostrada Adriatica A14, uscita Senigallia. Qui inizia il vero spettacolo delle Marche: la cittadina di Senigallia, affascinante, accogliente e solare, offre una ricca serie di attività, spettacoli, mostre e molto altro. La famosa "spiaggia di velluto" si estende lungo tutto il litorale e presenta numerosi padiglioni balneari.

Distanze: Ostra (tutti i servizi) 4 km, costa adriatica (Senigallia) 15 km, aeroporto internazionale Falconara-Ancona: 25 km



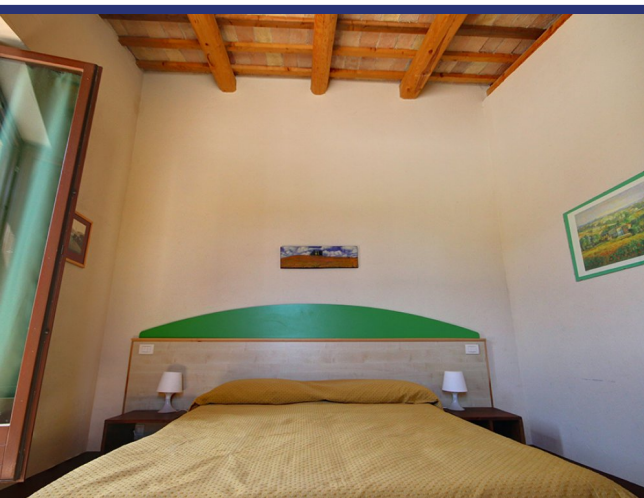
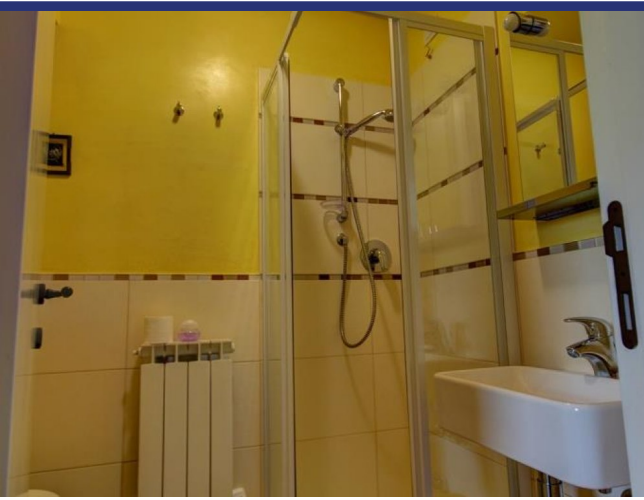
























## 6422 Ostra



- Riferimento: 6422
- Villa/Casale
- B&B/Agriturismo
- Vista panoramica
- 15 km dal mare
- 4 km dal paese
- Giardino
- Terrazzo
- Balcone
- Riscaldamento
- Garage: Parcheggio
- Guesthouse: Si
- Prezzo: € 1.200.000
- spazio abitabile: 700 m<sup>2</sup>
- Terreno: 10000 m<sup>2</sup>
- camere da letto: 10
- Bagni: 9
- Potenziale per l'affitto: Molto bene
- Condizione della proprietà: Molto bene
- Stato: Disponibile

