

Le Marche

Monteleone di Fermo

6161: Questa ex casa colonica in splendida posizione, completamente ristrutturata nel 2024-2025, fonde perfettamente il comfort moderno con lo straordinario fascino del paesaggio collinare delle Marche.
Prezzo: € 369.000



6161 Monteleone di Fermo

Questa ex casa colonica in splendida posizione, completamente ristrutturata nel 2024-2025, fonde perfettamente il comfort moderno con lo straordinario fascino del paesaggio collinare delle Marche. Grazie alle recenti ristrutturazioni, Villa Ete è pronta per essere abitata e soddisfa i più recenti standard di sicurezza antisismica.

Disposizione

Piano terra

Il piano terra di Villa Ete presenta una disposizione aperta e luminosa, con pavimenti tradizionali in "cotto" e soffitti con travi a vista classici in tutto l'ambiente. Il soggiorno vanta un grande camino, creando un'atmosfera accogliente. La spaziosa cucina è nuova di zecca e completamente attrezzata con elettrodomestici di alta gamma. Le doppie porte della cucina si aprono su un'incantevole veranda, mentre un'altra porta conduce a un'ampia terrazza posteriore, perfetta per pranzi e cene all'aperto e per rilassarsi.

Un bagno per gli ospiti si trova anche su questo piano.

Primo piano

Il primo piano offre una camera da letto principale di dimensioni generose, piena di luce naturale. Un balcone alla francese si affaccia sulla piscina, offrendo viste pittoresche. La camera da letto principale comprende un bagno privato con cabina doccia, vasca, WC, bidet e doppio lavandino. L'intero piano presenta un nuovo pavimento in parquet in PVC. Inoltre, c'è una lavanderia che ospita la lavatrice e il sistema di riscaldamento centralizzato.

Secondo piano

Il secondo piano è composto da due spaziose camere da letto con alti soffitti tradizionali con travi a vista e pavimenti in "cotto". Un secondo bagno a questo livello include un lavandino, una doccia e un WC.

Ristrutturazione

Durante la ristrutturazione del 2024/2025, l'intera facciata esterna è stata restaurata e ristuccata, il tetto è stato sostituito e isolato, tutte le finestre sono state rinnovate con nuovi doppi vetri, le persiane sono state rinnovate, gli impianti elettrici sono stati aggiornati ed è stata installata una cucina nuova di zecca. Inoltre, la casa è stata rinforzata strutturalmente per renderla antisismica. Il giardino dovrebbe essere sistemato nella primavera del 2025.

Piscina

La proprietà dispone di una grande piscina con una spaziosa terrazza. Mentre la piscina necessita di ristrutturazione, il nuovo proprietario ha la possibilità di mantenere la forma esistente (inclusi i gradini romani) o di riprogettarla in uno stile più contemporaneo con un'area lounge. Sono disponibili preventivi di ristrutturazione.

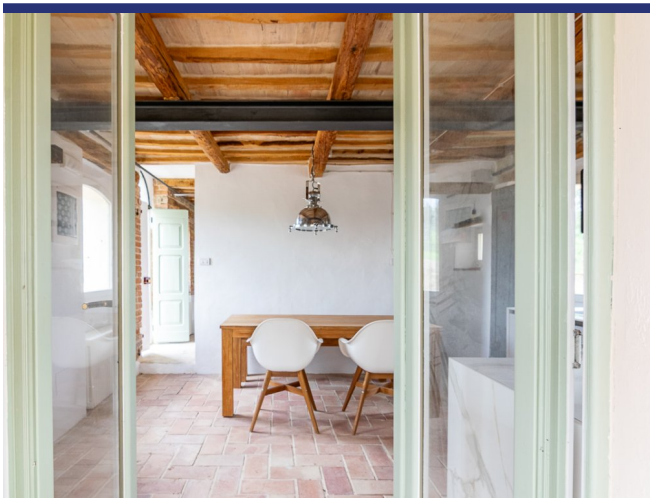
Posizione

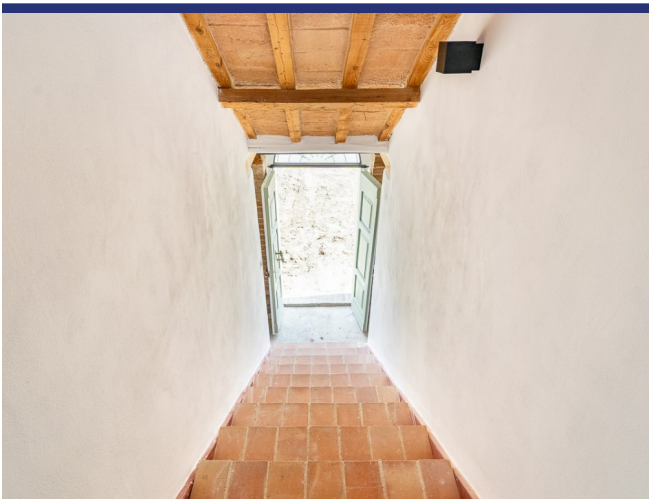
Villa Ete è situata su un bellissimo terreno con una grande terrazza che offre viste panoramiche sulle dolci colline marchigiane. Dalla casa e dal giardino, sono visibili diversi incantevoli villaggi in cima alla collina. La proprietà è facilmente accessibile tramite una tranquilla strada di campagna con traffico minimo. Il pittoresco villaggio di Monteleone di Fermo è a pochi minuti di auto. Per coloro che amano la costa, la vivace città costiera di Porto San Giorgio, con il suo grazioso viale, i beach club e le ampie spiagge sabbiose, è a circa 25 minuti di auto.

Questa villa completamente ristrutturata e pronta per essere abitata offre un'eccezionale opportunità di godersi il meglio della vita di campagna italiana, unita a comfort moderni e viste mozzafiato.

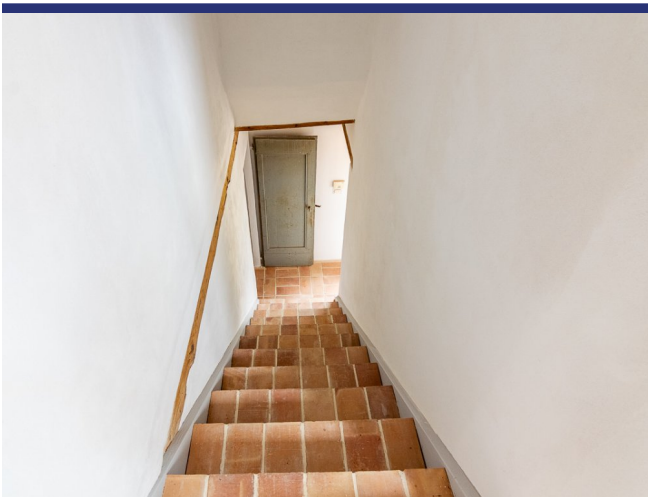


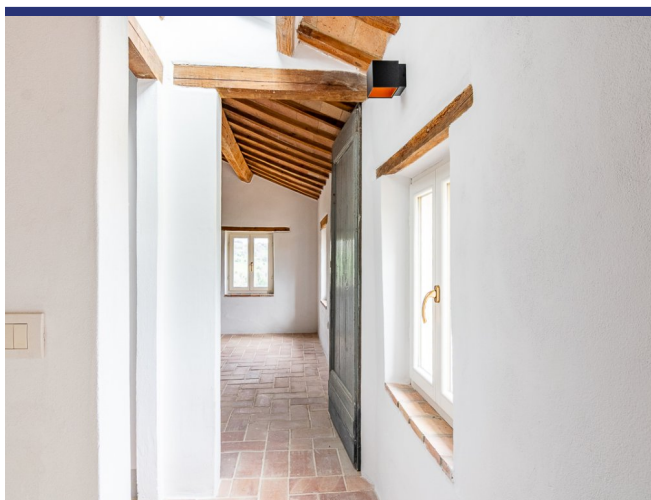
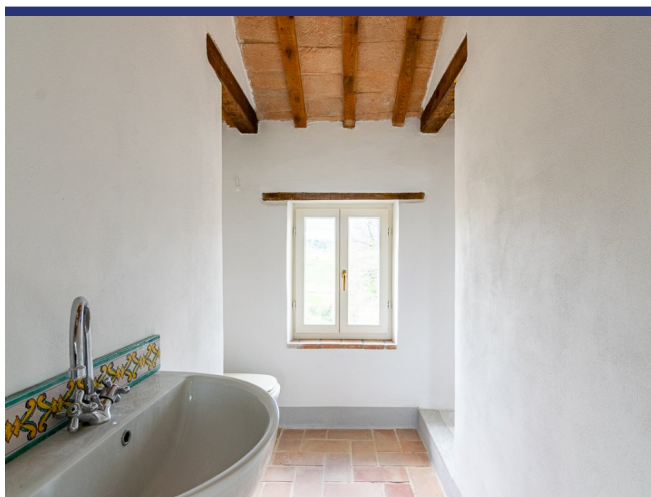
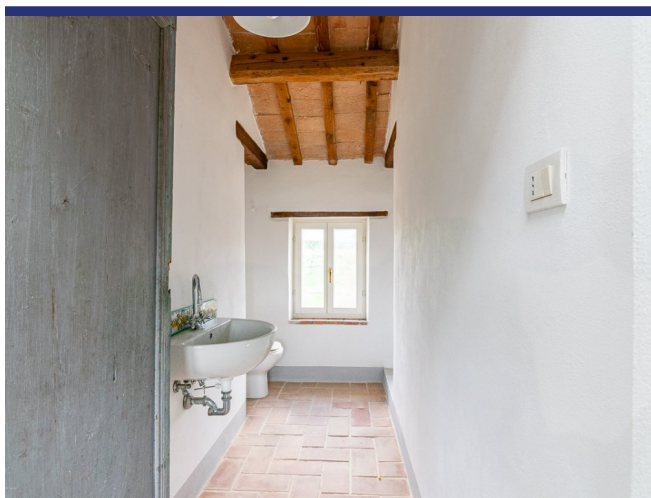


















6161 Monteleone di Fermo



- Riferimento: 6161
- Villa/Casale
- Vista panoramica
- 30 km dal mare
- 3 km dal paese
- Giardino
- Terrazzo
- Camino
- Garage: Parcheggio
- Piscina: Sì
- Prezzo: € 369.000
- spazio abitabile: 175 m²
- Terreno: 2700 m²
- camere da letto: 3
- Bagni: 2
- Potenziale per l'affitto: Molto bene
- Condizione della proprietà: Molto bene
- Stato: Venduto

