

Le Marche

Monteleone di Fermo

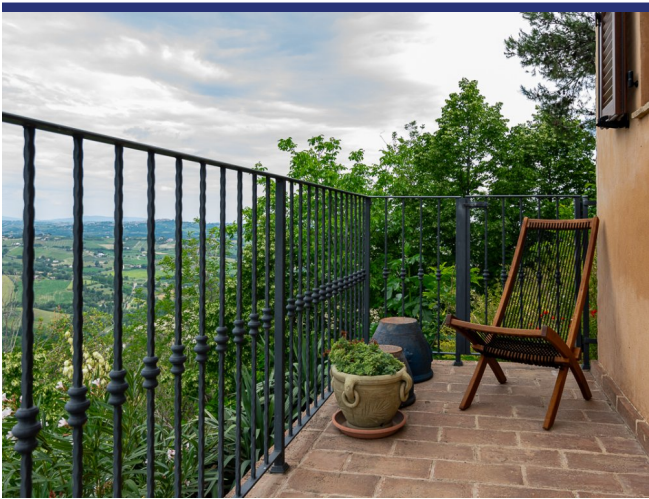
5933: Casa Leopardi è un delizioso appartamento immerso nella pittoresca cittadina di Monteleone di Fermo, nell'incantevole regione delle Marche.

Prezzo: € 185.000

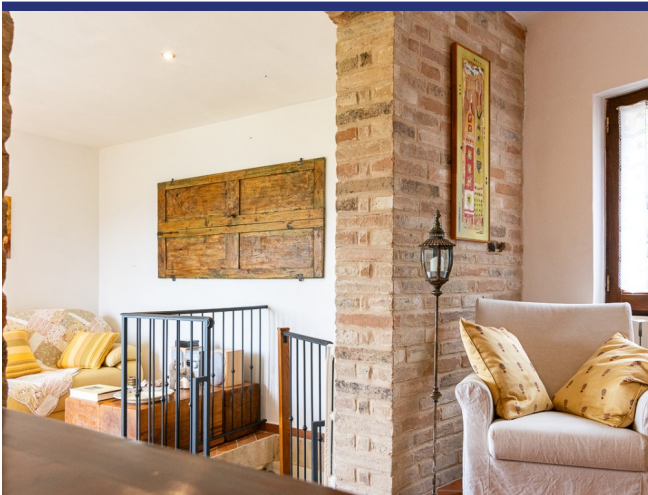


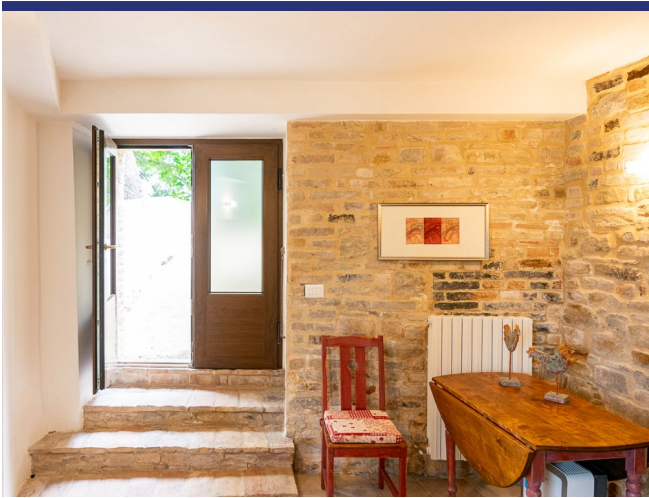
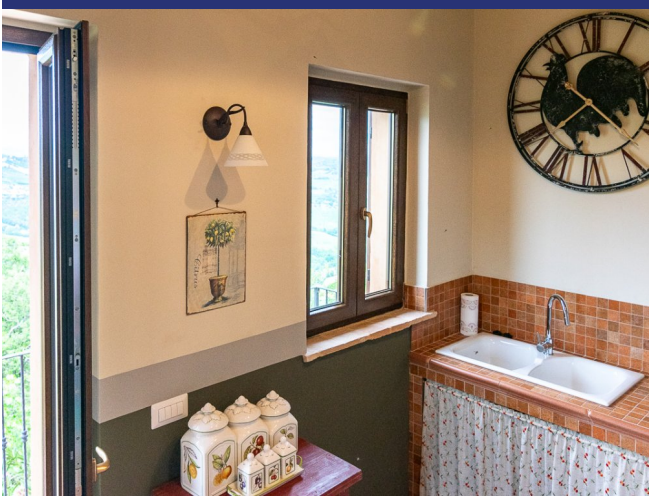
Casa Leopardi, un delizioso appartamento immerso nella pittoresca cittadina di Monteleone di Fermo, nell'incantevole regione delle Marche, presenta una miscela unica di fascino tradizionale e comfort moderno. Il restauro dell'appartamento è stato effettuato con meticolosa attenzione alla conservazione degli elementi storici dell'edificio, garantendo che l'essenza del suo passato non vada persa tra le migliorie contemporanee. L'appartamento vanta una splendida terrazza, che offre una vista mozzafiato sulle dolci colline, sulle montagne e sui paesaggi verdeggianti che caratterizzano la campagna circostante, una vista che promette tranquillità e un profondo legame con la natura. È anche il luogo perfetto per un barbecue o un aperitivo.

Con una superficie di comodi 90 metri quadrati, l'appartamento è attentamente disposto su due livelli, offrendo un senso di spazio e privacy. Gli appartamenti dispongono di due camere da letto e due bagni. Gli spazi abitativi sono intrisi di luce naturale, accentuando la bellezza delle caratteristiche tradizionali e creando un'atmosfera invitante. Sia che si stia cercando una residenza permanente o una fuga per le vacanze, Casa Leopardi è una scelta eccellente. È un'opportunità per possedere una fetta di paradiso italiano, per immergersi nella cultura, nella storia e nella bellezza mozzafiato di una delle regioni più apprezzate d'Italia.

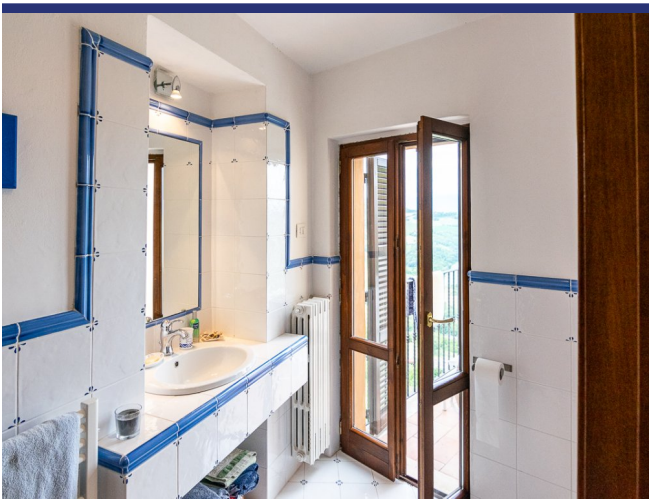
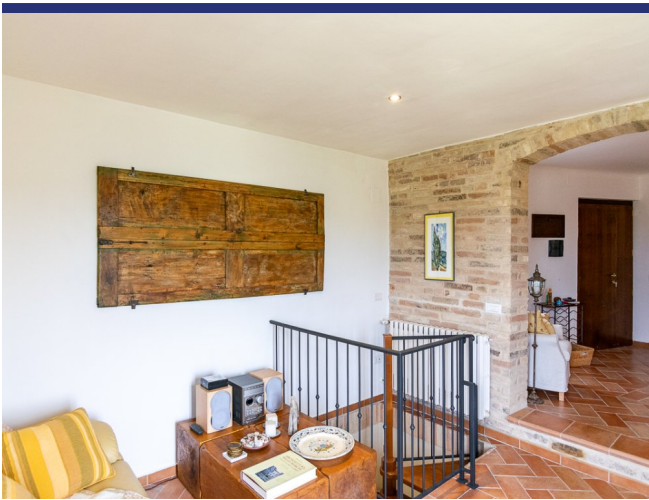
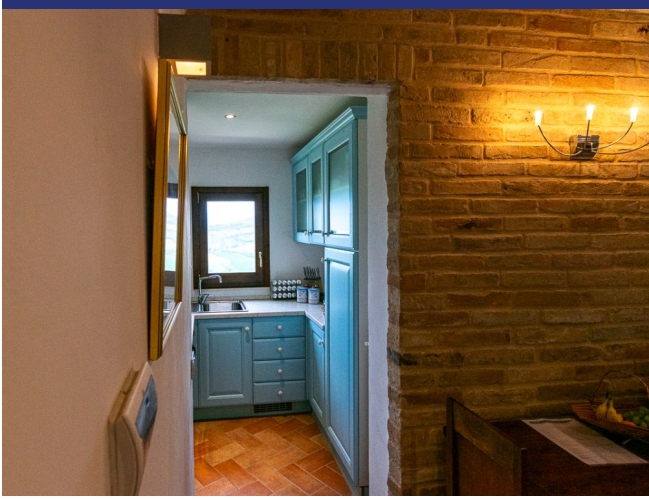
















5933 Monteleone di Fermo



- Riferimento: 5933
- Appartamento/In borgo
- Townhouse
- Vista panoramica
- 35 km dal mare
- Terrazzo
- Riscaldamento
- Camino
- Prezzo: € 185.000
- spazio abitabile: 90 m²
- camere da letto: 2
- Bagni: 2
- Potenziale per l'affitto: Bene
- Condizione della proprietà: Molto bene
- Stato: Disponibile

