

Le Marche

Monte Giberto

6458: Casale indipendente con dependance, piscina e vista panoramica in posizione tranquilla vicino a Monte Giberto.

Prezzo: € 570.000



6458 Monte Giberto

Situata in posizione tranquilla e rialzata, a pochi minuti dal centro di Monte Giberto, Villa Serenità è un casale in pietra finemente restaurato che offre circa 300 mq di superficie abitabile, oltre a una dependance indipendente, un giardino curato di 2.270 mq e una piscina, il tutto con splendide viste aperte sulle dolci colline della regione Marche.

Monte Giberto è un piccolo borgo storico marchigiano, situato tra la costa adriatica e i Monti Sibillini, con origini risalenti all'XI secolo. La proprietà gode di ottimi collegamenti: Porto San Giorgio è raggiungibile in circa 25 minuti, Fermo in 18 minuti, mentre i vicini centri di Grottazzolina e Ponzano di Fermo distano circa 8 minuti.

L'abitazione principale si sviluppa su più livelli e offre ambienti ampi e versatili. Al piano terra si trovano un grande soggiorno, una cucina, un bagno, una lavanderia e uno studio attualmente utilizzato come camera da letto. È inoltre presente un ampio locale ad uso deposito, con possibilità di trasformazione in ulteriore spazio abitativo, oltre a una terrazza coperta ideale per pranzi e cene all'aperto.

Il primo piano ospita tre camere da letto e due bagni. Al livello superiore, una seconda soffitta con un'altezza centrale di circa 3 metri offre ulteriori possibilità di realizzare due camere aggiuntive o spazi living.

La dependance indipendente, attualmente adibita a zona ospiti, è composta da un ampio ambiente open space con angolo cottura e zona notte, un bagno e un ripostiglio, risultando ideale sia per accogliere ospiti sia per attività di locazione.

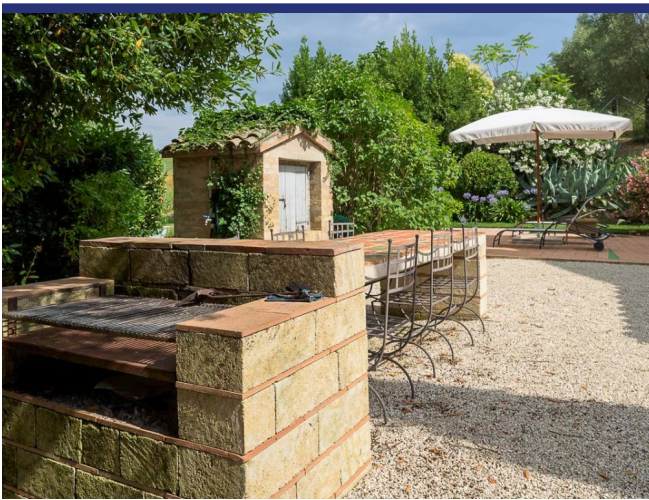
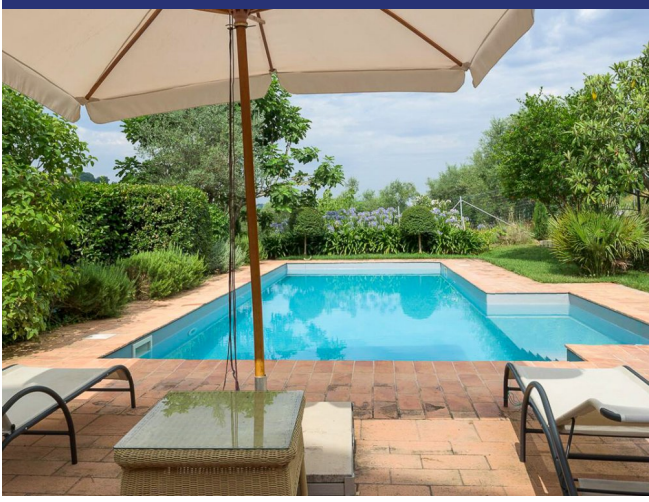
Il giardino è stato progettato con cura e presenta diverse aree dedicate al relax, permettendo di godere appieno della tranquillità e del contesto naturale circostante. La piscina è posizionata in modo strategico per valorizzare al massimo il panorama e dispone di spazi per pranzi all'aperto e barbecue.

La proprietà è dotata di ingresso con cancello, impianto di irrigazione automatico, sistema di allarme con videocamere, connessione internet e illuminazione automatica lungo il viale di accesso. Tutte le utenze sono presenti, ed è possibile acquistare ulteriore terreno.

Il casale viene proposto in ottime condizioni, frutto di un attento restauro, e rappresenta un perfetto equilibrio tra carattere, comfort e potenzialità, ideale sia come residenza privata che come casa vacanze o investimento in una delle aree più autentiche dell'Italia centrale.

6458 Monte Giberto





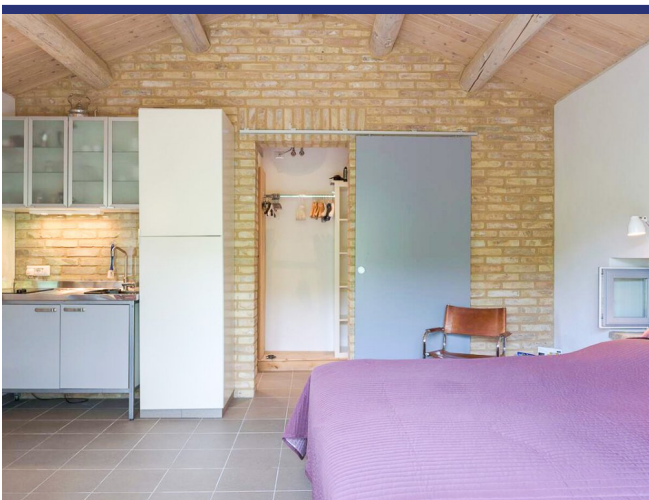
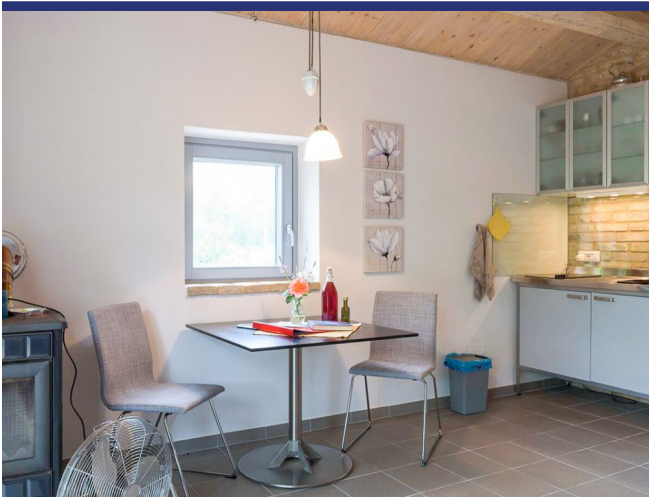


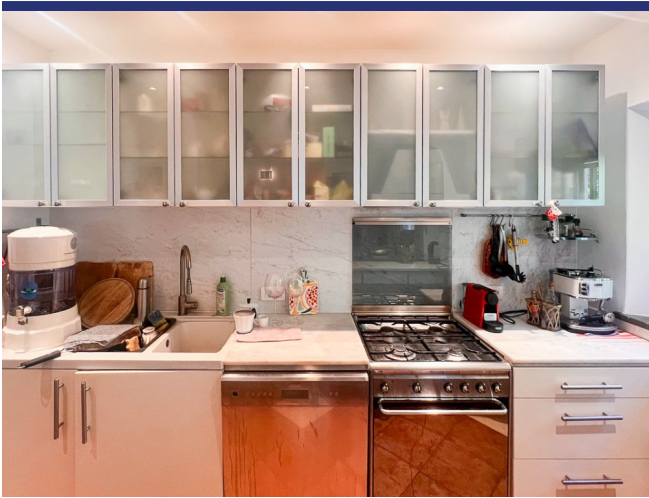
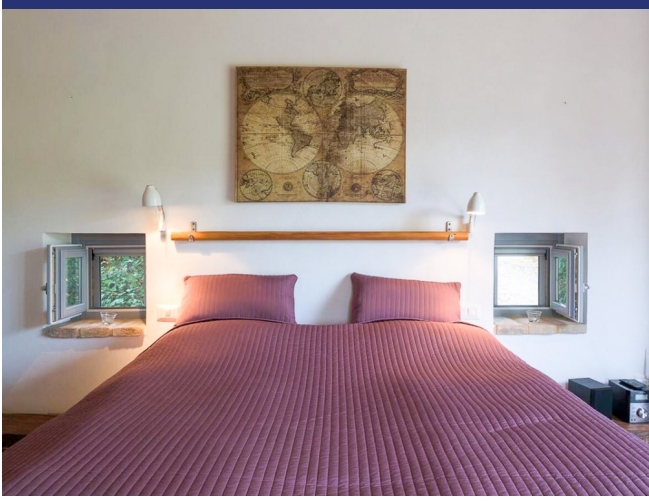


6458 Monte Giberto

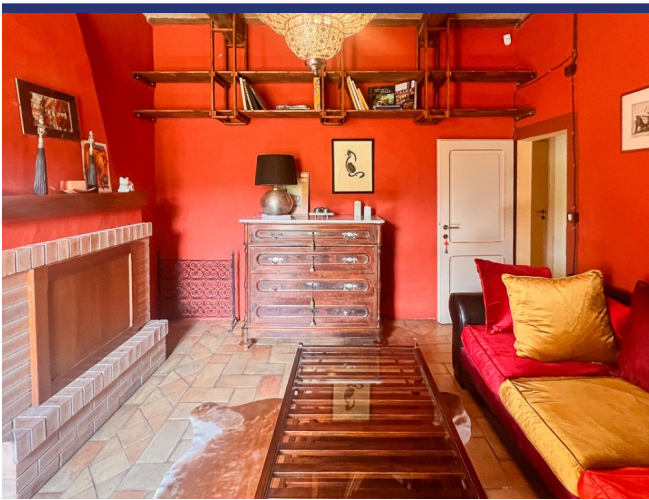
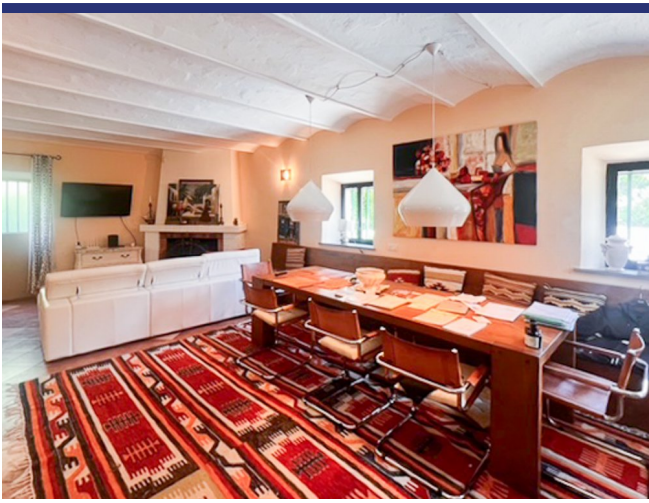


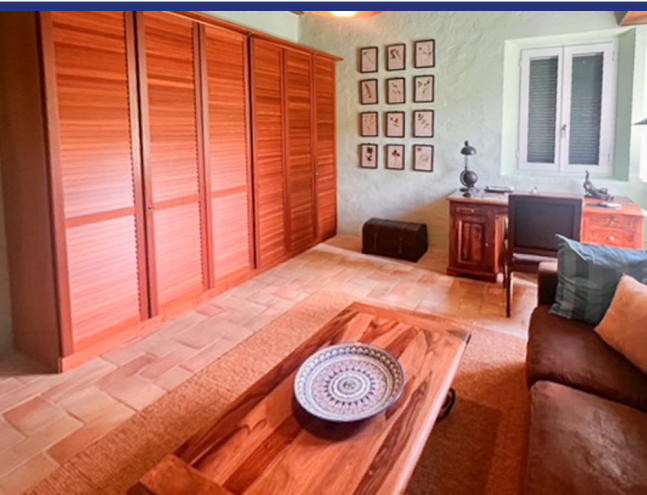


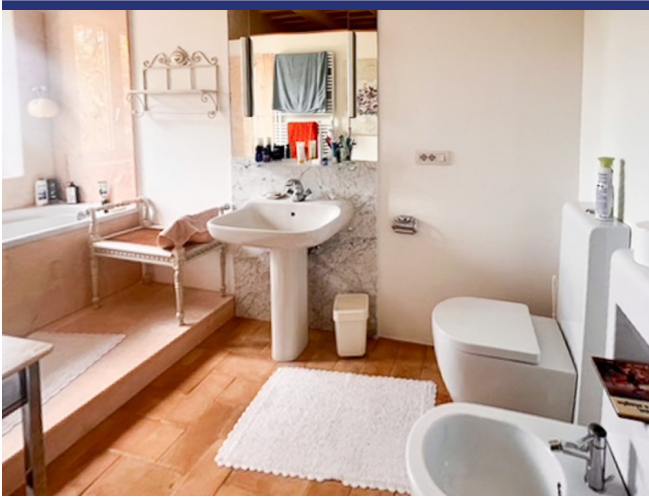
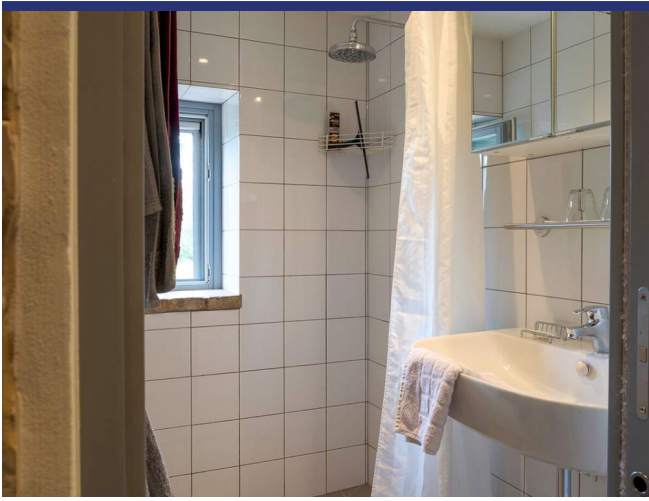


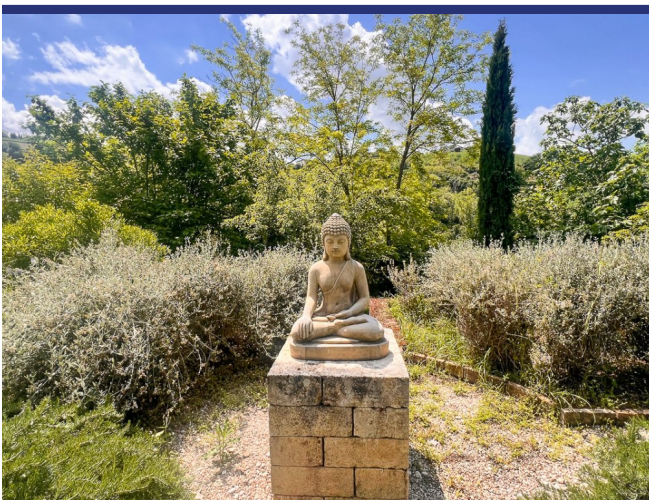






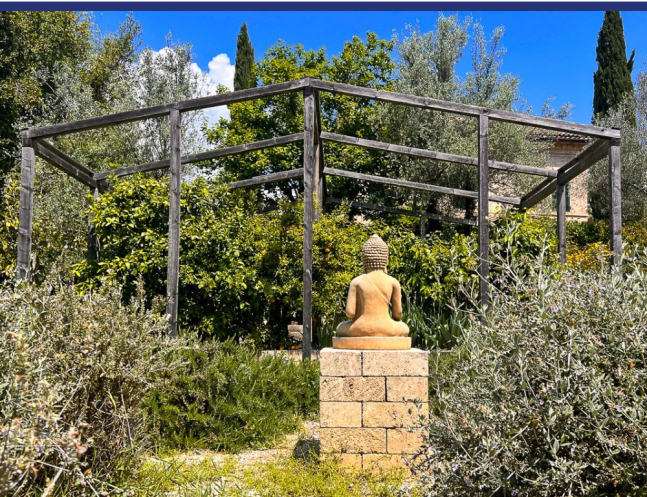








6458 Monte Giberto



6458 Monte Giberto



- Riferimento: 6458
- Villa/Casale
- Vista panoramica
- 25 km dal mare
- Giardino
- Terrazzo
- Garage: Parcheggio
- Guesthouse: Si
- Piscina: Si
- Prezzo: € 570.000
- spazio abitabile: 300 m²
- Terreno: 2270 m²
- camere da letto: 4
- Bagni: 4
- Potenziale per l'affitto: Molto bene
- Condizione della proprietà: Molto bene
- Stato: In fase di negoziazione

