

# Le Marche

## Loretello, Arcevia

6128: Casa ristrutturata e immediatamente abitabile con giardino, ideale come casa per le vacanze, splendidamente rifinita e situata in posizione idilliaca nel mezzo delle dolci colline marchigiane.

Prezzo: € 310.000



## 6128 Loretello, Arcevia

Casa perfettamente ristrutturata appena fuori dalle mura del castello dell'idilliaco Borgo Loretello, comune di Arcevia, Provincia di Ancona, Le Marche. La casa dispone di una moderna cucina, un soggiorno e un bagno al piano terra e di 2 camere da letto al primo piano, il tutto distribuito su una superficie abitabile di 135 m<sup>2</sup> e tutte le stanze hanno un bel soffitto con travi in legno. Il giardino, di facile manutenzione, si estende su una superficie di circa 1.000 m<sup>2</sup> e offre una vista spettacolare sulle colline, sui vigneti e sugli uliveti, rendendo questa casa una proprietà unica. Per chi cerca pace e isolamento, questa è la proprietà perfetta. Tutte le utenze sono presenti e funzionanti.

Tra i castelli di Arcevia, Loretello è il più antico: viene citato per la prima volta nel 1072 e fu costruito insieme alla chiesa di S. Andrea dai monaci di Fonte Avellana. L'edificio più importante, oltre allo spettacolare ponte d'ingresso in mattoni, è la grande torre rotonda del XV secolo. Oggi tra le sue mura si è sviluppata una fiorente attività ricettiva che coniuga l'ospitalità con la ricerca della tranquillità tipica dell'entroterra marchigiano. Il suggestivo ristorante serve ottime specialità locali e vini dell'immediata regione. In estate è possibile mangiare in giardino e godere di un'atmosfera accogliente. C'è anche un bar con terrazza ai margini del borgo, dove si può sperimentare "La Dolce Vita" gustando una colazione all'italiana, un cappuccino o un aperitivo e godendo di uno dei panorami più belli delle Marche. Il Borgo di Loretello si trova a 300 metri di altitudine, è facilmente raggiungibile tramite una strada asfaltata ed è un buon punto di partenza per escursioni giornaliere nella regione.

Distanza dai servizi più vicini (supermercato, banca, farmacia, mercato settimanale): 10 km

Distanza dalla costa adriatica: 32 km

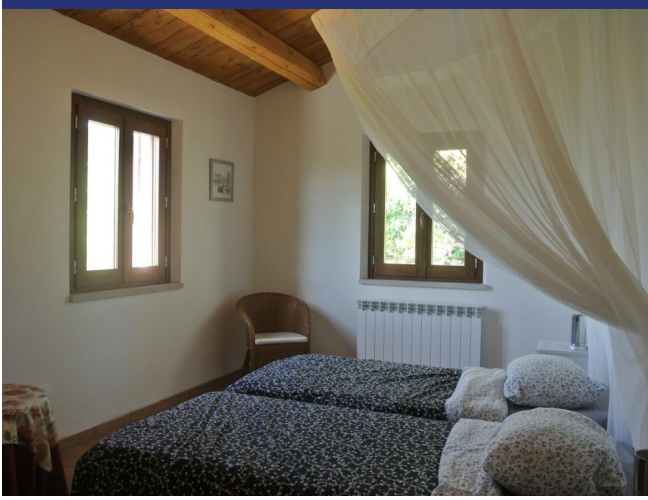
Distanza dall'aeroporto internazionale più vicino Ancona, Falconara: 54 km















## 6128 Loretello, Arcevia



- Riferimento: 6128
- Villa/Casale
- Appartamento/In borgo
- Townhouse
- Vista panoramica
- 32 km dal mare
- Giardino
- Riscaldamento
- Prezzo: € 310.000
- spazio abitabile: 135 m<sup>2</sup>
- Terreno: 1000 m<sup>2</sup>
- camere da letto: 2
- Bagni: 1
- Potenziale per l'affitto: Bene
- Condizione della proprietà: Molto bene
- Stato: Venduto



