

Le Marche

Cupramontana

5828: Casale superbamente ricostruita tra i vigneti delle colline marchigiane
Prezzo: € 875.000



5828 Cupramontana

Tra i vigneti di Cupramontana si trova questa magnifica casa ricostruita su 2 piani (completata nel 2021, superficie abitabile 300 m² - 320 m² compresi i muri esterni). Splendidamente rifinita con materiali di alta qualità, riutilizzando in parte i materiali originali, curata nei dettagli, dotata di tutti i comfort, soffitti alti, antisismica, tetto isolato, composta da 3 appartamenti indipendenti.

Disposizione:

Piano terra, appartamento 1 (120 m²): soggiorno-pranzo con cucina a vista, corridoio, 2 bagni, 3 camere da letto.

Piano terra, appartamento 2 (45 m²): soggiorno/pranzo con cucina a vista, bagno, camera da letto.

Locale tecnico, lavanderia e ripostiglio.

Primo piano, appartamento 3 (110 m²): soggiorno/sala da pranzo con cucina a vista, 2 bagni, 3 camere da letto (una con vasca).

Tutte le finestre sono dotate di persiane interne, ci sono bellissimi pavimenti piastrellati, sanitari di lusso e cucine con elettrodomestici da incasso.

Nel bellissimo giardino di circa 3.000 m² si trovano diverse terrazze, un gazebo e la bella piscina (11 x 5,50 x 1,50 m), il punto centrale del complesso, con una splendida vista tra le colline. In estate è possibile sdraiarsi in piscina e ascoltare i suoni della natura in lontananza. La piscina illuminata di notte in estate è quasi magica.

Situata su una piccola collina circondata da vigneti, la casa gode del sole tutto il giorno. Ma grazie ai numerosi alberi secolari e a una leggera brezza quasi costante proveniente dal mare, non fa troppo caldo nemmeno in piena estate.

La proprietà è perfetta per un'attività turistica e per l'organizzazione di workshop/ritiri, ma va bene anche come casa privata per 2 famiglie + guest house. La posizione è molto tranquilla, ma centrale. La proprietà è completamente recintata e dispone di grandi cancelli in ferro battuto.

L'acqua è collegata alla rete. Lo smaltimento delle acque reflue avviene all'interno della proprietà e dispone di una nuova fossa settica. L'elettricità è collegata alla rete pubblica e il riscaldamento funziona con una pompa di calore ad aria calda e fredda (riscaldamento a pavimento, che può essere utilizzato anche per il raffreddamento). È disponibile un'ottima connessione Wi-Fi.

Il prezzo richiesto include l'intero contenuto, compresi gli arredi esterni, ad eccezione di alcuni oggetti privati.

Tutti i servizi sono raggiungibili in meno di 5 minuti di auto nell'accogliente cittadina di Cupramontana, dove si trovano numerosi ristoranti ed enoteche in cui gustare la cucina locale e ottimi vini.

Distanza dal mare: 40 km

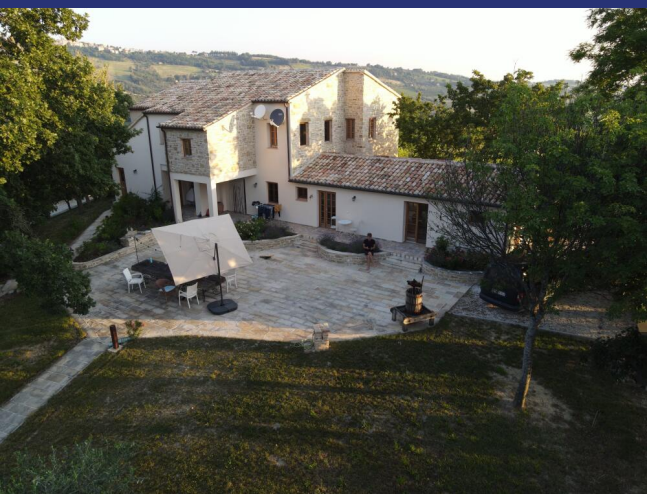
Aeroporto internazionale più vicino: Falconara (Ancona) 34 km

La casa si trova a circa 500 m sul livello del mare - Cupramontana è la capitale del famoso vino Verdicchio. L'ondulato paesaggio collinare è caratterizzato da vasti vigneti, uliveti, borghi e città medievali, e una volta qui non vorrete più andarvene....

Fatti storici:

Tutti in paese ricordano la Casa delle Brecciole. I bambini si riunivano lì per giocare, proprio accanto alla vecchia scuola. E c'era una torre dove i viaggiatori tra Cupramontana e Staffolo dovevano pagare il pedaggio. La torre è ancora visibile nelle rovine della vecchia Casa Brecciole e anche la feritoia dove si poteva puntare una balestra, se le parole non bastano a convincervi.

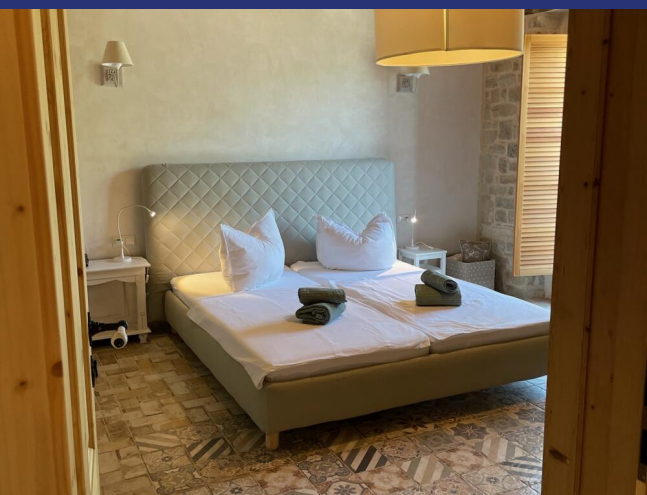
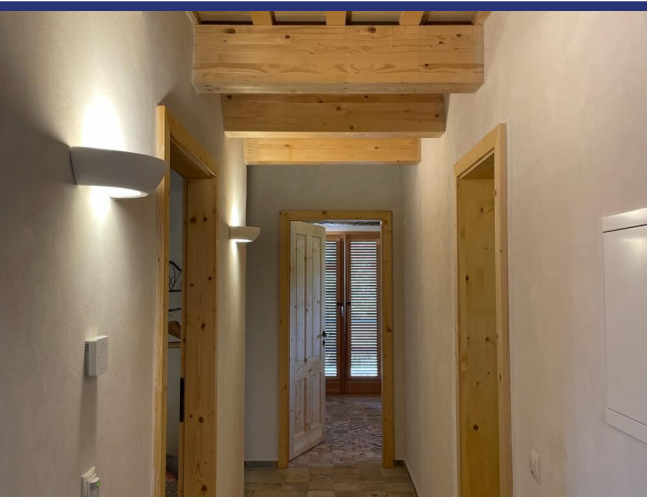
Purtroppo della torre non rimane nulla. Anche la Casa è cambiata molto. Durante i lavori di ristrutturazione di circa otto anni fa, la casa è stata demolita e ricostruita dalle singole parti con impalcature statiche. La maggior parte dei materiali visibili oggi proviene dalla vecchia casa e questo probabilmente farebbe sorridere il vecchio Brecciole.





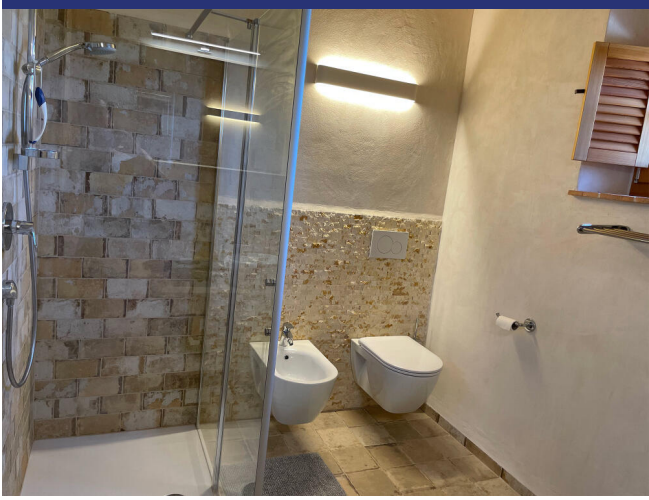


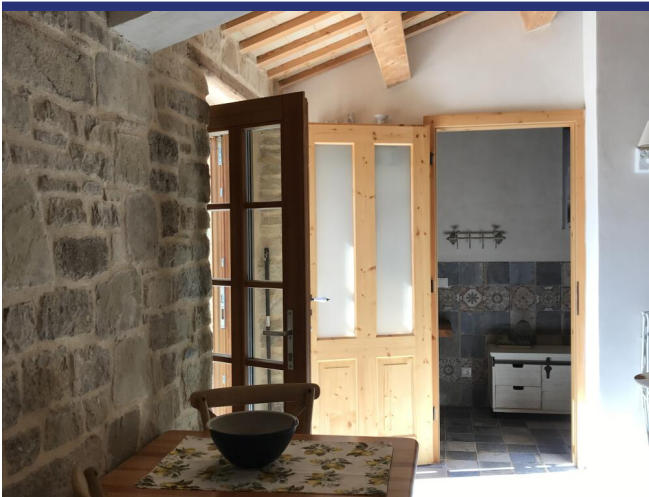


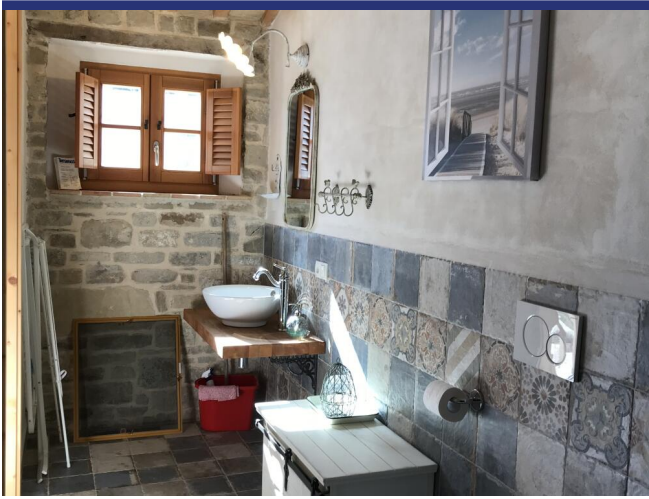


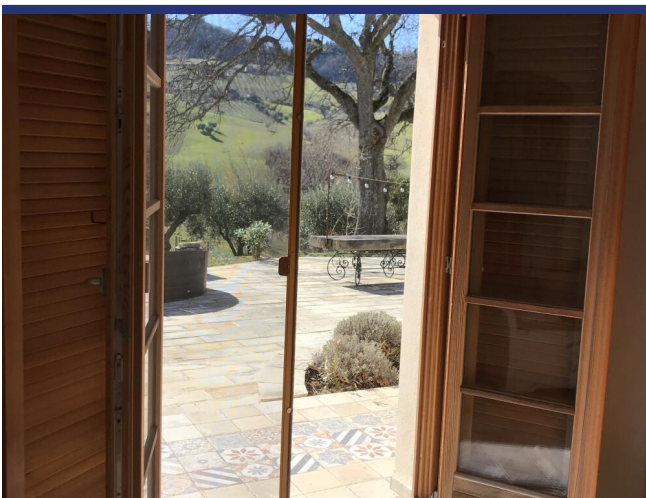
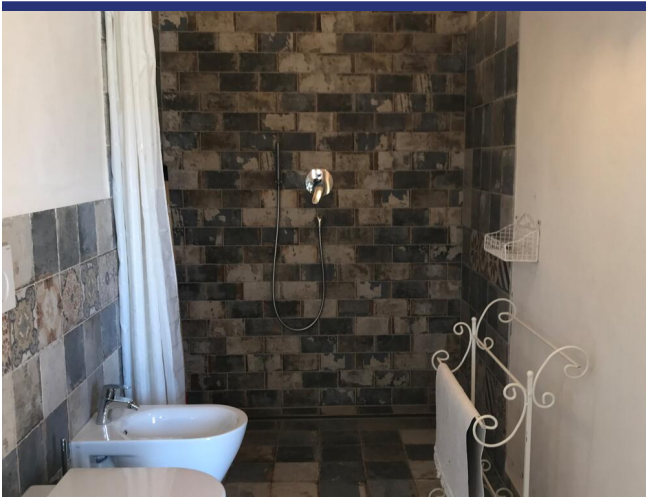


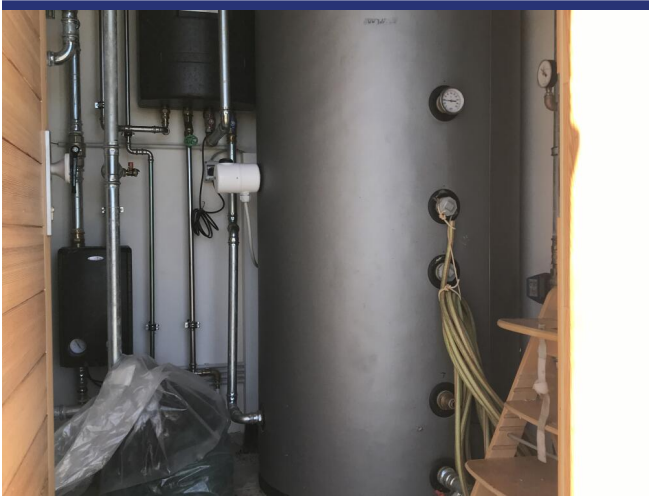




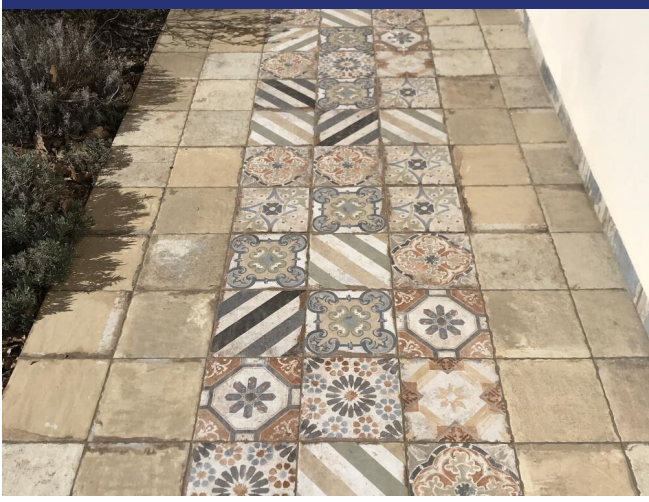


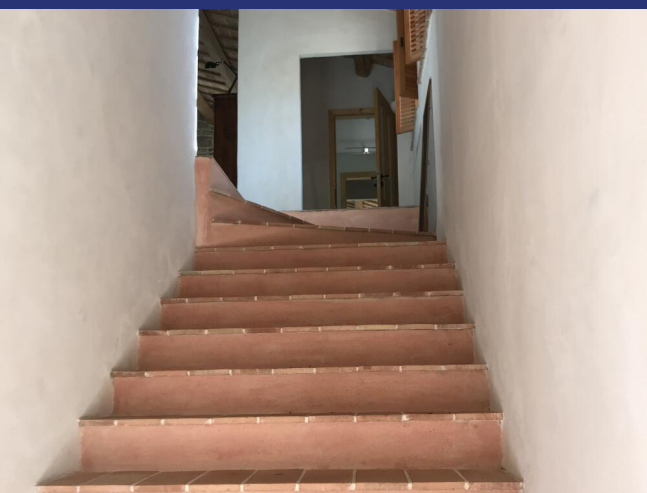
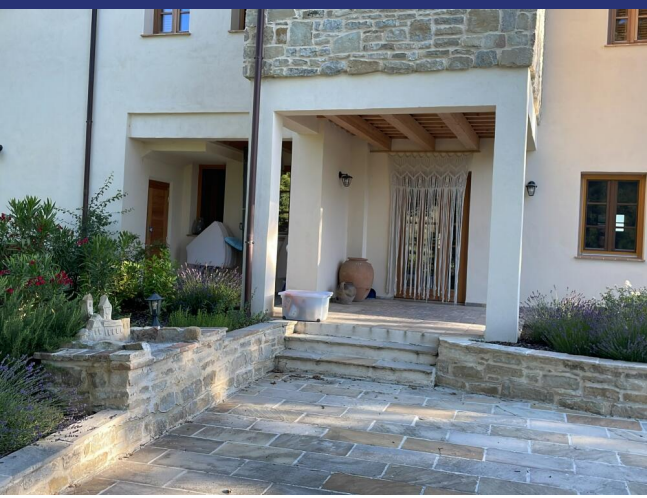


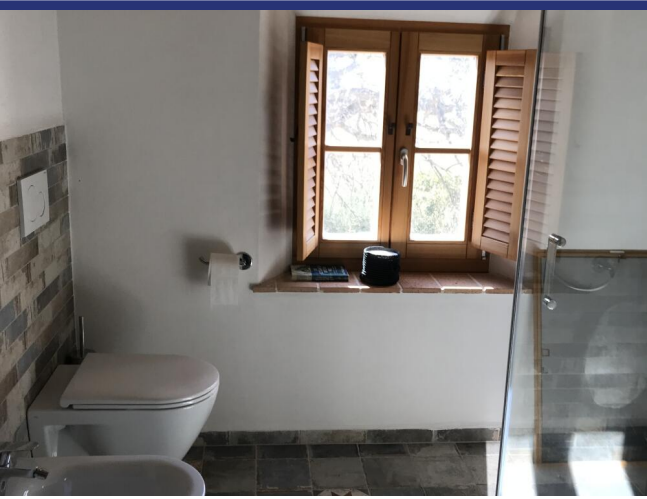








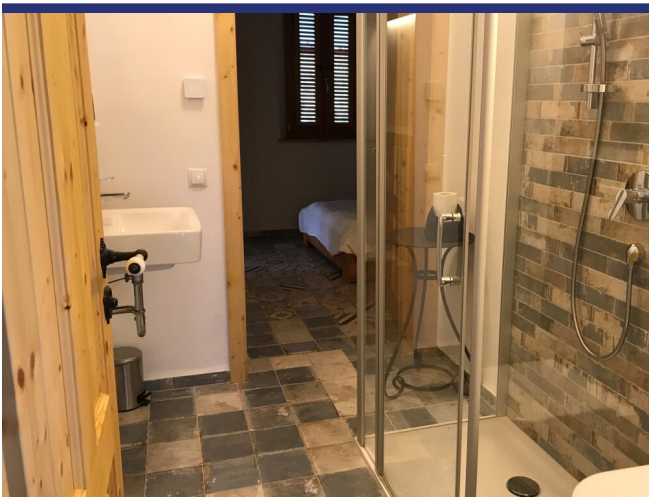


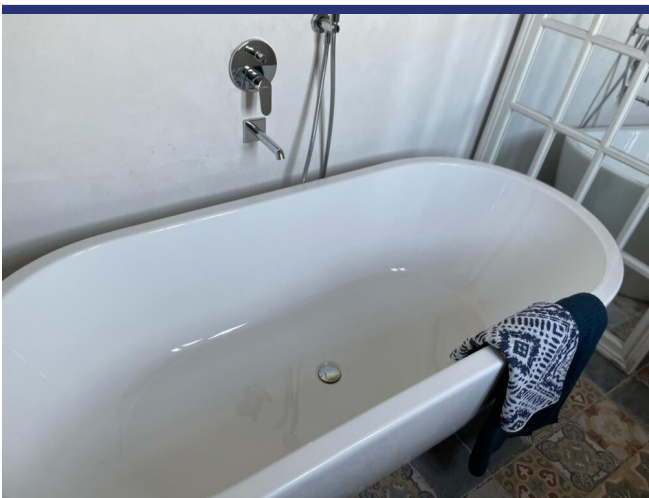


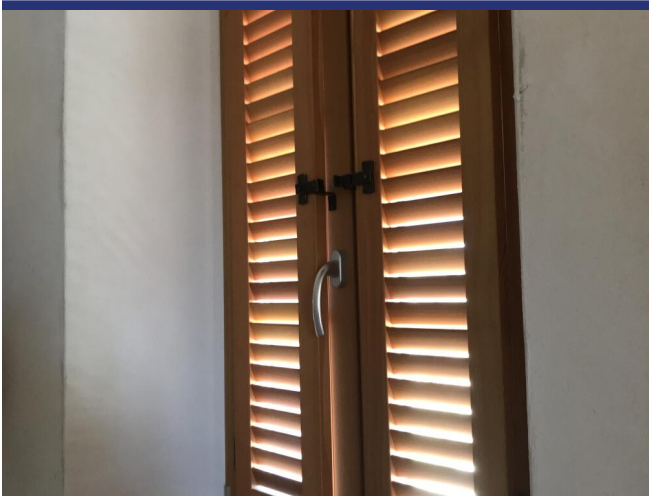
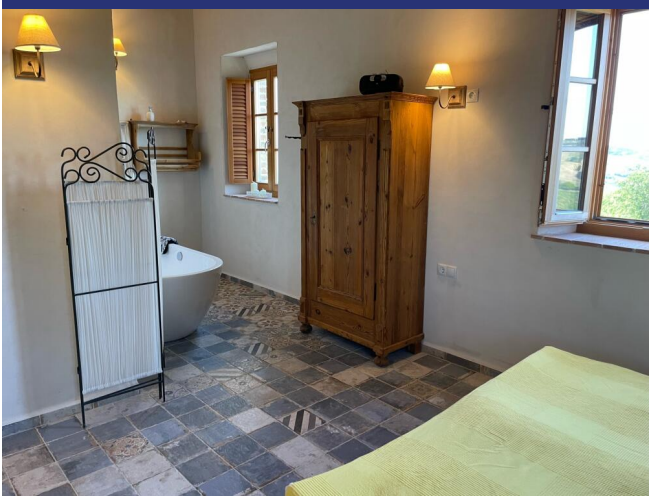


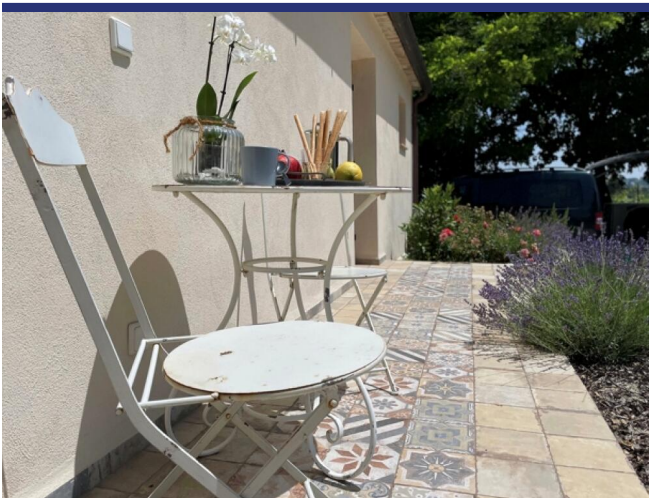
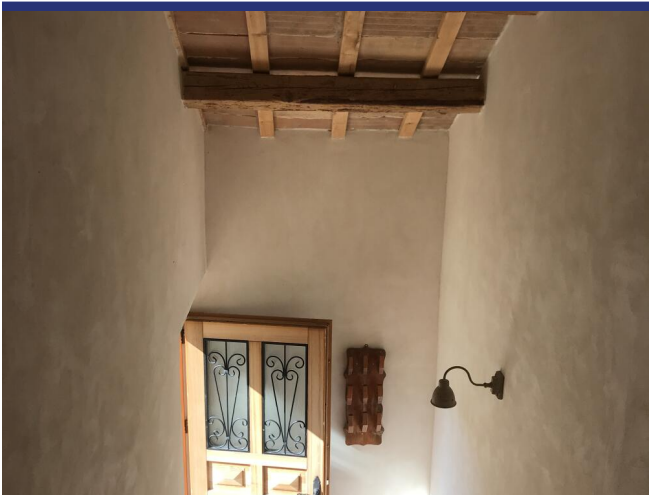
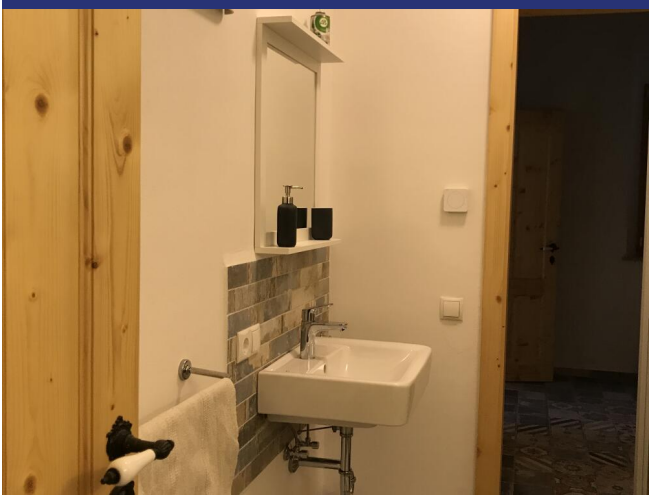










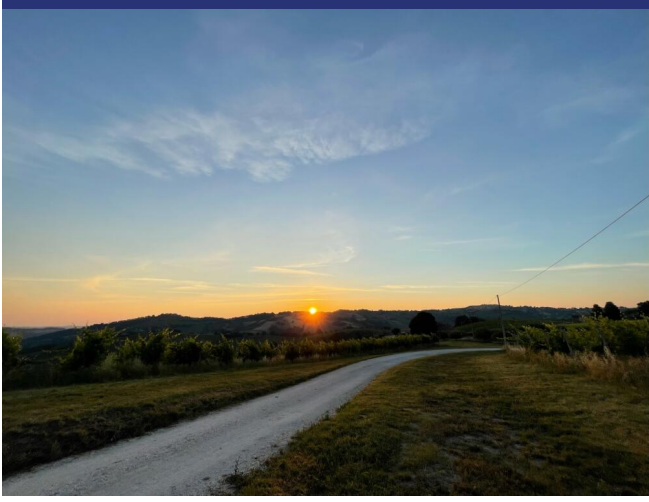


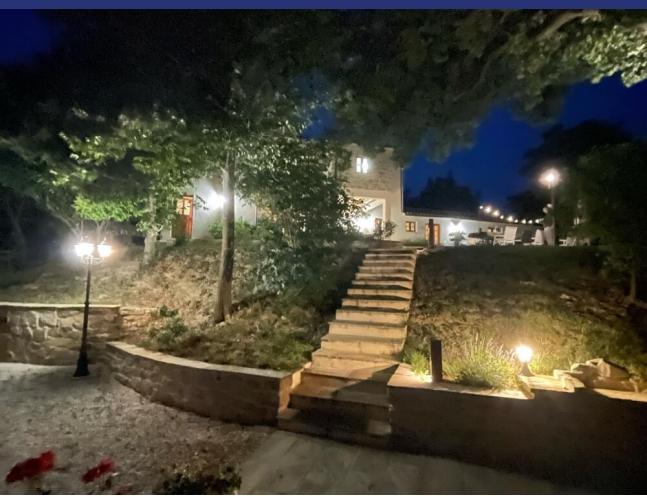


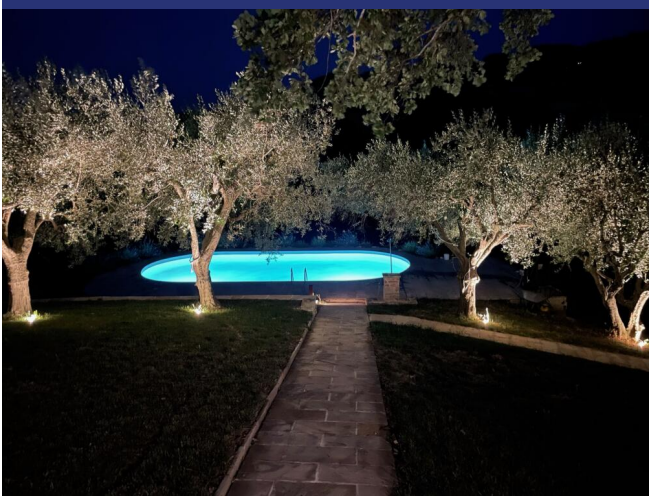












5828 Cupramontana



- Riferimento: 5828
- Villa/Casale
- B&B/Agriturismo
- Vista panoramica
- Giardino
- Terrazzo
- Riscaldamento
- Camino
- Aria condizionata
- Garage: Parcheggio
- Guesthouse: Si
- Piscina: Si
- Prezzo: € 875.000
- spazio abitabile: 300 m²
- Terreno: 3000 m²
- camere da letto: 7
- Bagni: 5
- Potenziale per l'affitto: Molto bene
- Condizione della proprietà: Nuova costruzione
- Stato: Venduto

