

Le Marche

Corinaldo

3405: Spazioso casale ristrutturato con guest house separata in una posizione bellissima e tranquilla
Prezzo: € 570.000

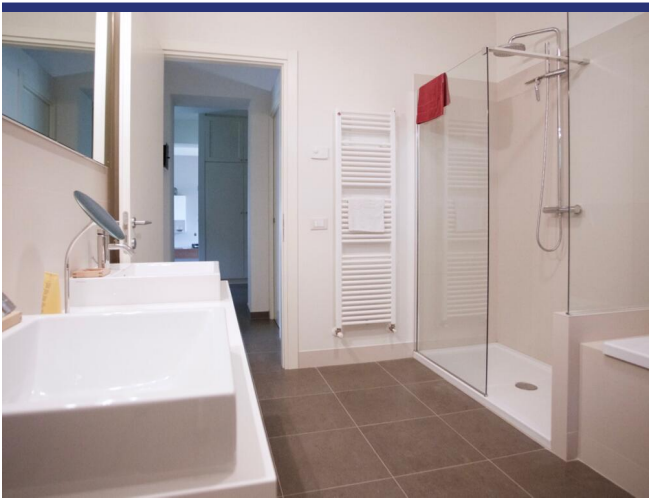


Spazioso casale ristrutturato con guest house separata in una posizione bellissima e tranquilla, non lontano dalla spiaggia e dall'aeroporto ea cinque minuti dalla bellissima città murata di Corinaldo con bei ristoranti.

La proprietà è composta da una casa principale con tre appartamenti, una pensione separata per 2 + 2 persone e un garage indipendente. Al piano terra della casa principale si trova l'appartamento proprietario spazioso e moderno con ingresso, soggiorno, cucina, ripostiglio e ampia camera da letto e bagno. Questo appartamento ha un ampio portico dove si comporta bene in estate. Al piano, a cui si accede tramite una scala esterna in pietra, vi è un appartamento per 4 e 2 persone con cucina e bagno propri. Se lo si desidera, due o tutti e tre gli appartamenti possono essere uniti in una casa spaziosa con cinque camere da letto e due o tre bagni. La pensione restaurata, che dista dieci metri dalla casa principale, è arredata con molto gusto. Si compone di un ampio soggiorno-cucina con vide che ha ulteriori posti letto, una camera da letto e un bagno. Ha il suo portico coperto e il suo accesso e parcheggio privati ☐☐ offre molta privacy. Il garage indipendente può ospitare una macchina. In questo edificio c'è anche lo spazio tecnico che comprende il riscaldamento e l'approvvigionamento di acqua calda.

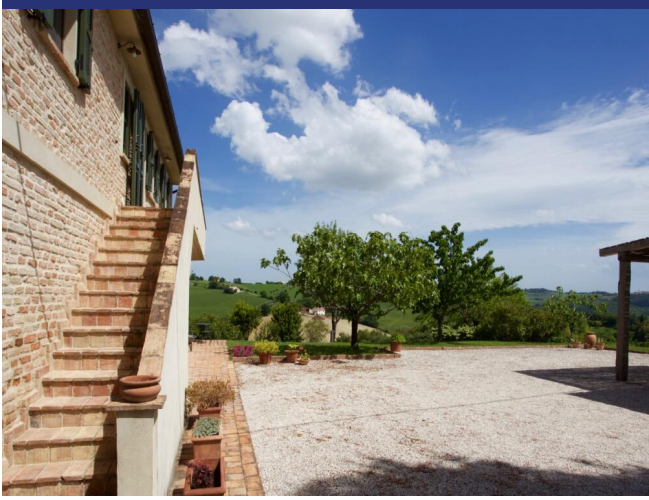
La casa è riscaldata per mezzo di una caldaia a gas con serbatoio di gas sotterraneo. Tutte le installazioni sono conformi allo stato dell'arte più recente, tra cui i pannelli solari. Internet e TV satellitare sono disponibili. C'è una connessione idrica fissa ma anche una fonte d'acqua per il giardino. La casa ha ottime sospensioni e chiusure e doppi vetri.

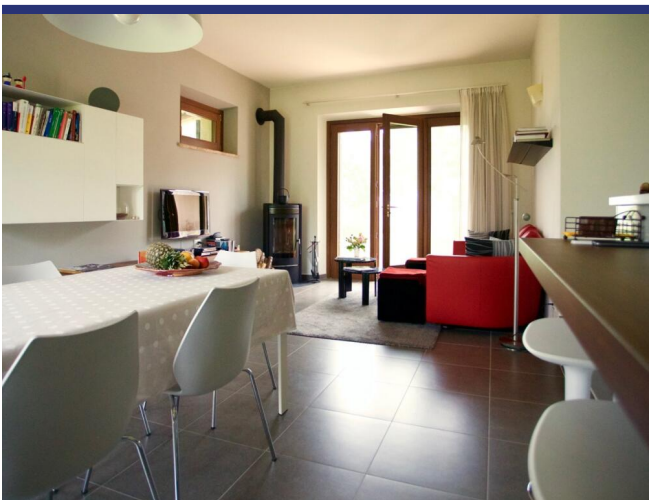
L'ampio giardino intorno alla casa è ben strutturato. Vi è ampio spazio per la costruzione di una piscina e un ampio parcheggio in loco. Il terreno è completamente recintato e l'accesso al terreno avviene tramite un cancello telecomandato. La casa si trova su una strada asfaltata particolarmente tranquilla. Intorno alla proprietà ci sono campi su piccola scala con un grazioso piccolo vigneto e uliveto. La vista intorno è incantevole.



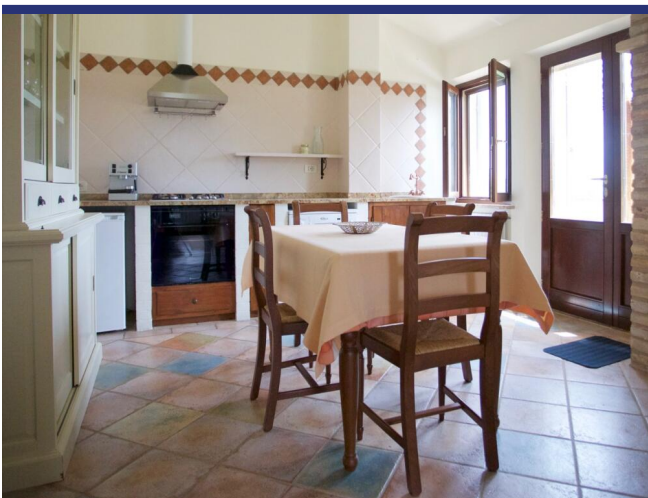
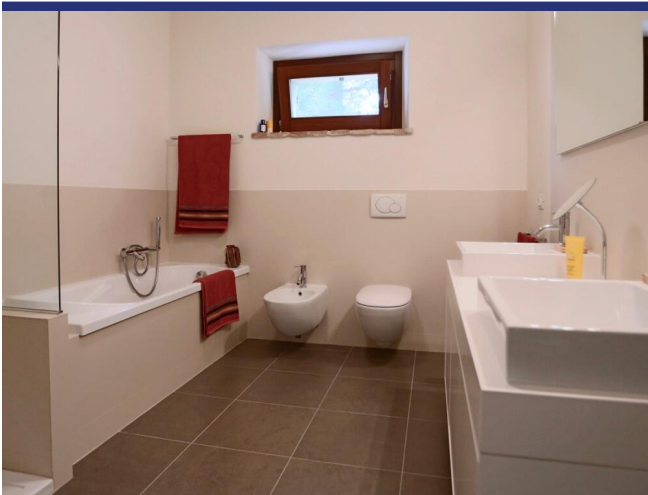


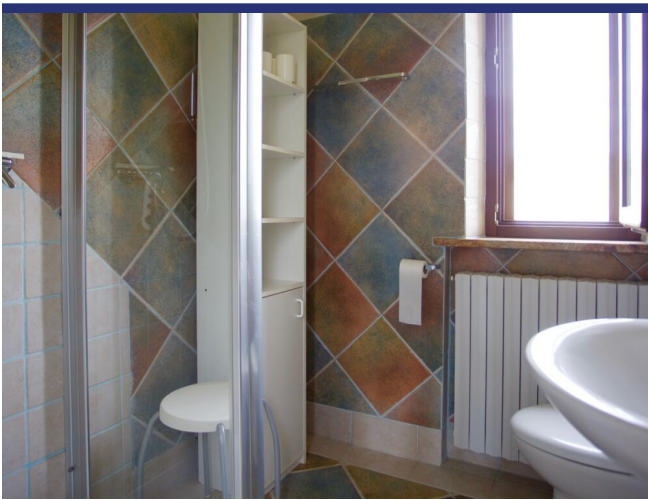
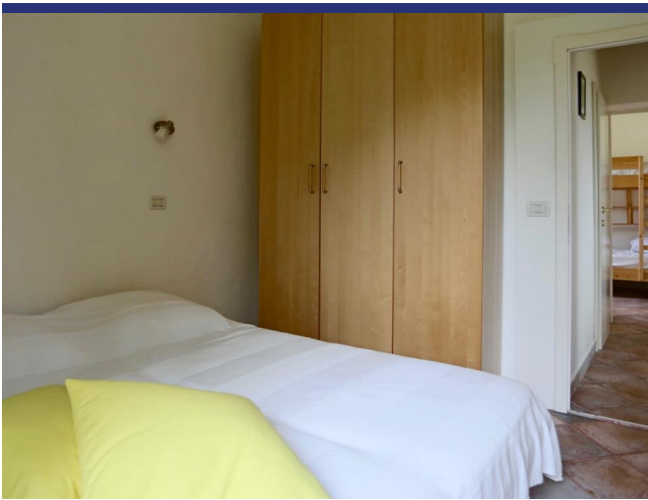




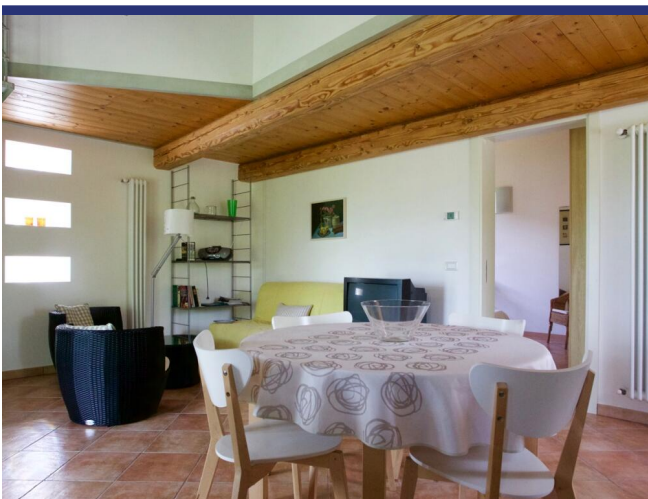


















3405 Corinaldo



- Riferimento: 3405
- Villa/Casale
- B&B/Agriturismo
- Vista panoramica
- 22 km dal mare
- 3 km dal paese
- Giardino
- Terrazzo
- Balcone
- Riscaldamento
- Camino
- Aria condizionata
- Garage: Si
- Guesthouse: Si
- Piscina: Da realizzare
- Prezzo: € 570.000
- spazio abitabile: 240 m²
- Terreno: 2000 m²
- camere da letto: 6
- Bagni: 4
- Gestione della proprietà
- Potenziale per l'affitto: Bene
- Condizione della proprietà: Molto bene
- Stato: Venduto

