

Le Marche

Colleaprico, Arcevia

5207: Bella casa indipendente con vista panoramica a Colleaprico, Arcevia

Prezzo: € 535.000



Questa bella e molto spaziosa casa in pietra naturale è situata nel cuore delle Marche, con una vista panoramica a 360° sulle dolci colline, con la città medievale di Arcevia come attrazione, raggiungibile in soli 10 minuti di auto .

L'ex casa colonica, rifinita nei minimi dettagli, è stata costruita oltre 120 anni fa e 20 risp. Totalmente restaurato e ammodernato 15 anni fa, pur conservando alcuni dettagli tipici, come i bei soffitti con travi in legno e pavimenti in cotto. Tramite una terrazza coperta nella parte anteriore della casa, dove ci si può rilassare nelle giornate calde, ma anche durante una doccia a pioggia o in pieno inverno, si accede alla casa principale tramite una scala in pietra naturale. Disposizione: soggiorno con bagno privato con bellissimo camino originale, in cui è stato posizionato un camino ad alta efficienza, 2 camere da letto spaziose e graziose, bagno moderno, ampia cucina soggiorno/pranzo, che ha anche accesso ad una bella terrazza con vista mozzafiato. La moderna cucina colore crema chiaro è dotata di tutti gli elettrodomestici necessari. Il riscaldamento è centralizzato, e può essere controllato a distanza tramite smartphone tramite un'applicazione (ideale per accendere il riscaldamento prima dell'arrivo durante i mesi invernali). Superficie della casa principale: circa 145 m².

Disposizione secondo appartamento (situato sotto la casa principale): ampio e luminoso ingresso, bagno, cucina e soggiorno open space, 2 ampie camere da letto, e accesso diretto a vari terrazzi e al giardino. C'è il riscaldamento a pavimento in tutto l'appartamento al piano terra, superficie dell'appartamento: circa 130 m².

Oltre ai pavimenti in cotto originali, sono presenti anche alcuni pavimenti con piastrelle moderne in piastrelle chiare e parquet in legno. Ci sono doppi vetri ovunque e le numerose finestre, tutte dotate di zanzariere e persiane esterne, forniscono molta luce. Il tetto è stato completamente coibentato durante il restauro.

Dalla strada pubblica, una strada ben tenuta, in parte asfaltata, si trasforma in strada privata di circa 350 m, in direzione della casa. Il sito è di circa 2.500 mq. Nel bellissimo giardino paesaggistico, troverete pace e privacy e potrete godervi indisturbati la splendida vista. Ci sono diversi alberi da frutto, arbusti, oleandri e grandi alberi. La piscina di acqua salata è stata costruita 4 anni fa e può essere coperta con un comodo terrazzo scorrevole in legno, dim. 3,50 x 4,50 x 1,40 m.

C'è anche una guest house sulla proprietà con una superficie di circa 30 mq. Disposizione: ingresso, spaziosa camera da letto, doccia e servizi igienici separati e 2 terrazze private. La vegetazione circostante garantisce una privacy sufficiente. C'è anche un capannone di stoccaggio per le forniture da giardino, un serbatoio del gas interrato (1.000 litri), la raccolta dell'acqua piovana tramite un sistema di acqua piovana. un serbatoio da 5.000 litri, sistema di decalcificazione dell'acqua, Wi-Fi, fonte d'acqua propria con una profondità di 8 m, un distributore di acqua è comunque tramite la compagnia idrica.

L'impianto di riscaldamento (caldaia) è stato rinnovato 2 anni fa, e ha la possibilità di collegare una pompa di calore. È inoltre possibile installare pannelli solari (tetto e giardino).

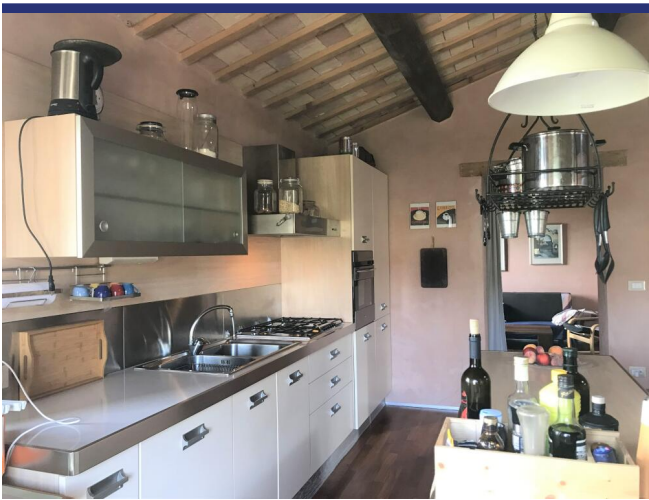
Distanza dalla costa adriatica (Senigallia): 35 minuti

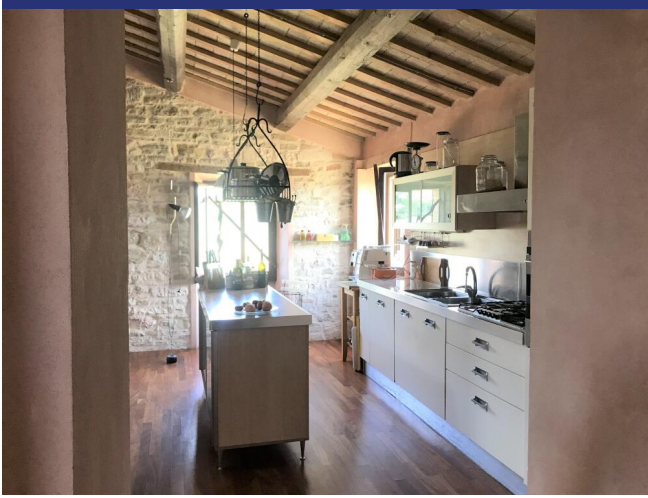
Distanza da Arcevia e Serra De' Conti, i servizi più vicini, come supermercato, negozi, banca, bar e ristoranti, dove si può gustare la deliziosa cucina marchigiana: a soli 10 minuti.



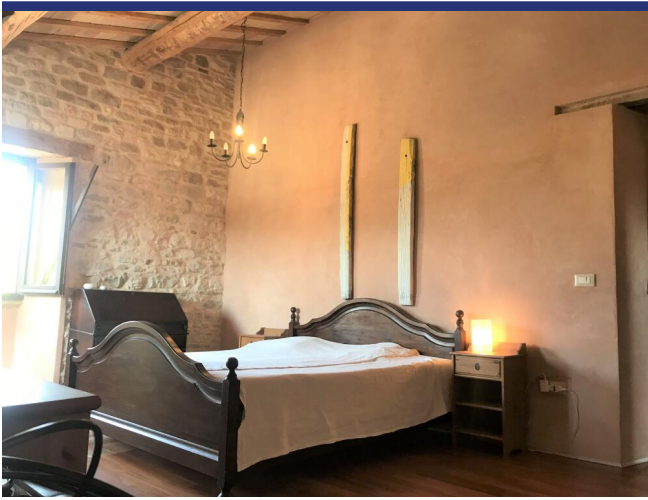




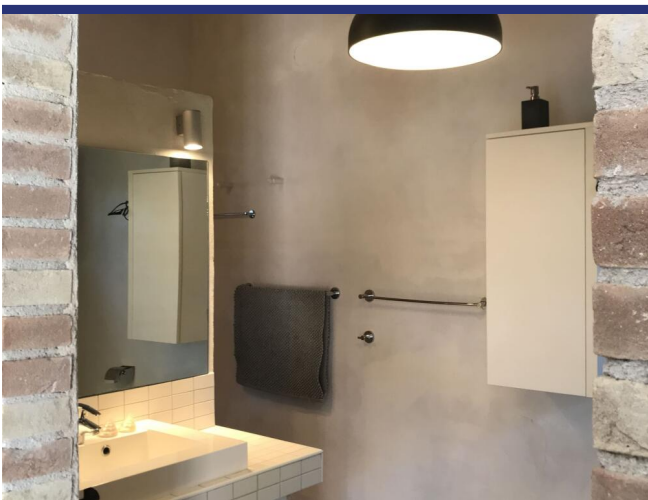






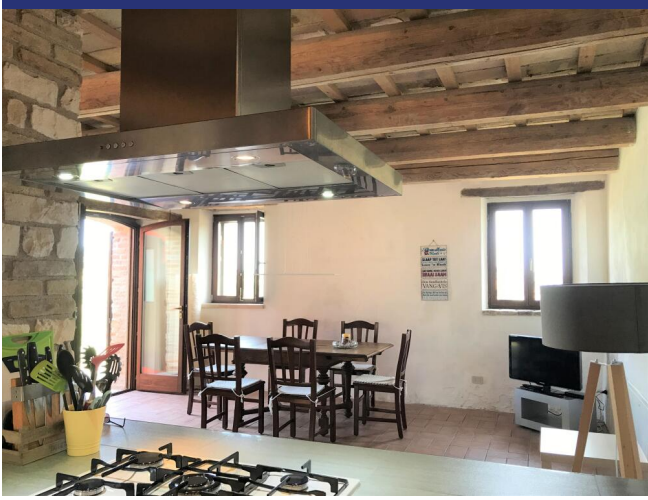




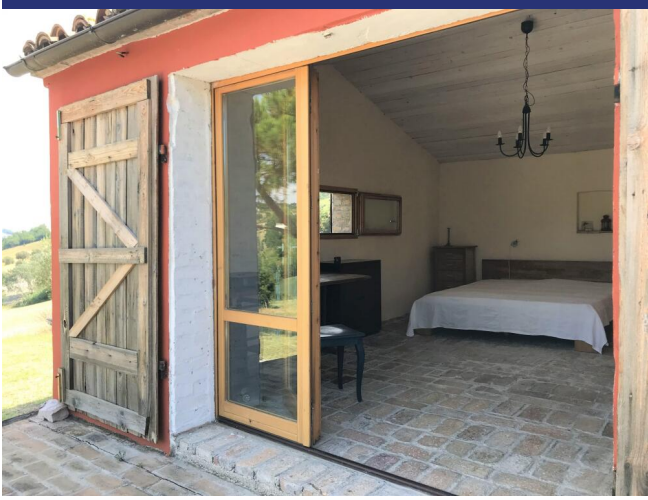
















5207 Colleaprico, Arcevia



- Riferimento: 5207
- Villa/Casale
- B&B/Agriturismo
- Vista panoramica
- 33 km dal mare
- 9 km dal paese
- Giardino
- Terrazzo
- Balcone
- Riscaldamento
- Camino
- Garage: Parcheggio
- Guesthouse: Sì
- Piscina: Sì
- Prezzo: € 535.000
- spazio abitabile: 300 m²
- Terreno: 2500 m²
- camere da letto: 5
- Bagni: 3
- Potenziale per l'affitto: Molto bene
- Condizione della proprietà: Restaurato
- Stato: Venduto

