

Le Marche

Castelleone di Suasa

6417: Casa di campagna a Castelleone di Suase

Prezzo: € 760.000



6417 Castelleone di Suasa

Questa bellissima casa di campagna con annesso e piscina si trova su una collina vicino a Castelleone di Suasa, con una magnifica vista su questa città medievale, Ostra Vetere e Barbara dall'alba al tramonto.

Disposizione: ampio ingresso con accesso a un bagno, diversi ripostigli, lavanderia, studio e locale tecnico per il riscaldamento centrale (la caldaia deve essere sostituita). Dal corridoio si accede anche alla zona giorno con cucina a vista, zona pranzo e soggiorno con stufa a legna. Le porte-finestre conducono alle terrazze che circondano la casa: adiacente c'è una bella veranda di 34 m² che offre una splendida vista sulla piscina e sulla campagna circostante.

Un'elegante scala conduce alla camera da letto principale con bagno annesso dotato di doccia molto grande, 2 lavandini, bidet e toilette, uno spogliatoio (armadio, potrebbe essere usato come piccola camera da letto), un soggiorno con camino, 3 camere da letto e un bagno. Il primo piano è accessibile anche tramite una scala esterna .

Questa bella casa di famiglia comprende anche una bella dependance (attualmente utilizzata come ripostiglio e ulteriore camera per gli ospiti) con una superficie di 90 m², che si presta a molti usi, ad esempio come studio di yoga, sala hobby o casa per gli ospiti. C'è un piccolo locale doccia con wc e lavandino, elettricità e riscaldamento a pavimento .

Il giardino ha una superficie di 3,838 m², e c'è anche un posto auto coperto sulla proprietà .

La piscina di 13x6 metri è completamente richiudibile con una copertura elettrica a rullo, sotto la terrazza soleggiata che la circonda si trova il locale tecnico della zona piscina, dove si trova anche uno spazio per riporre, ad esempio, le sedie a sdraio. Doccia esterna disponibile .

La proprietà è dotata di pannelli solari, è collegata alla rete idrica e dispone di doppi vetri .

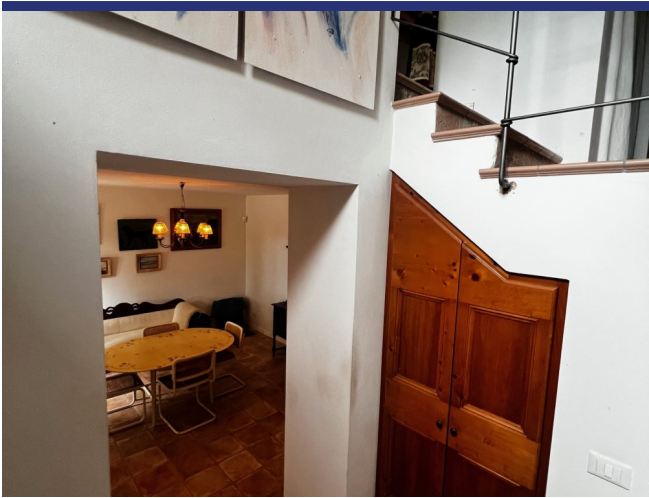
Distanze: Corinaldo ca. 8 km, Senigallia (costa adriatica) ca. 30 km, aeroporto internazionale di Falconara-Ancona: ca. 30 km. Tutti i servizi (supermercato, farmacia, banca, bar, ristoranti) si trovano a Castelleone di Suasa e nei paesi circostanti .

6417 Castelleone di Suasa

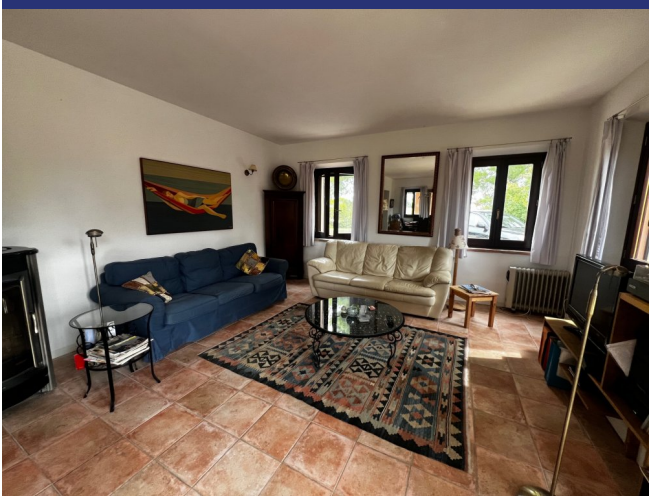






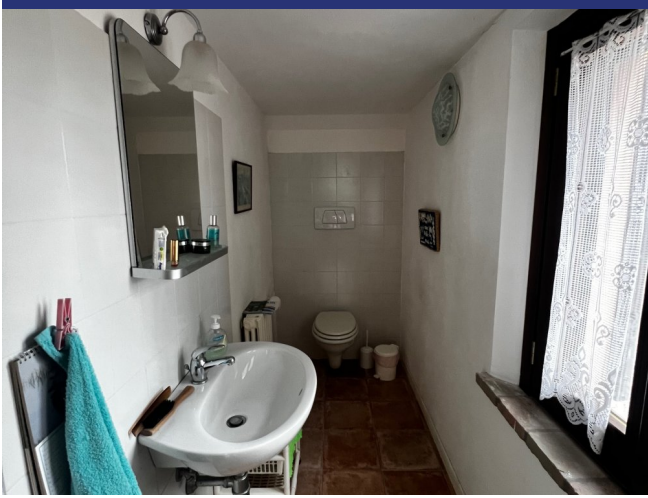


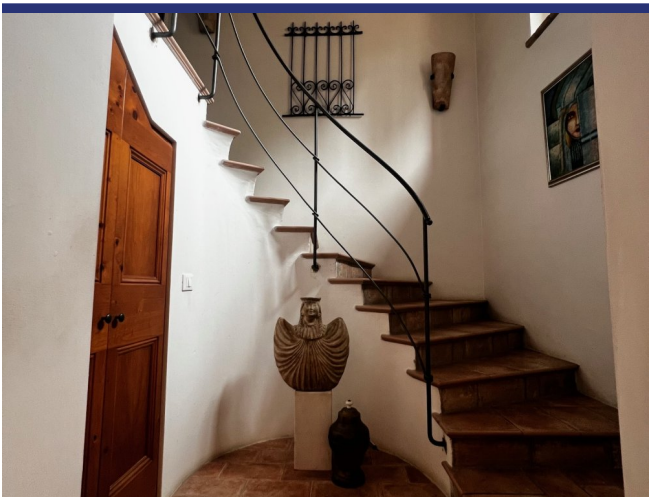


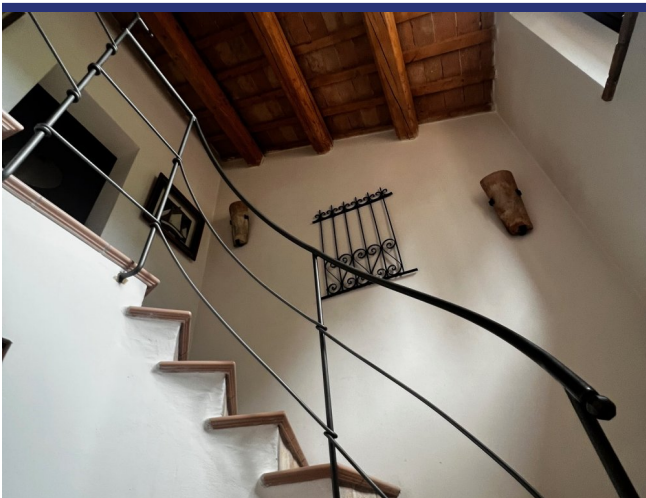
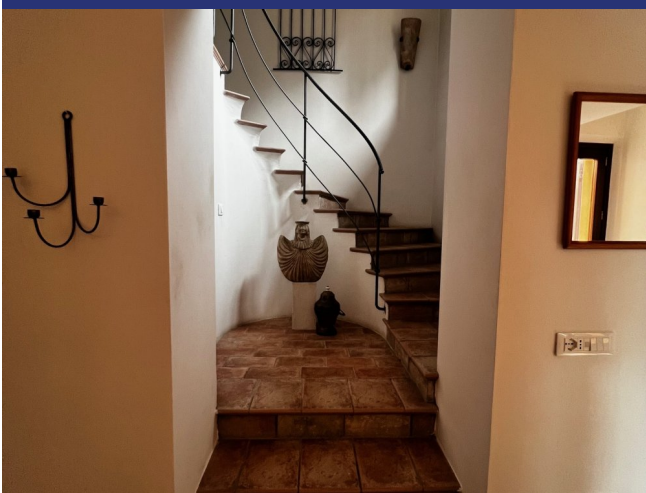
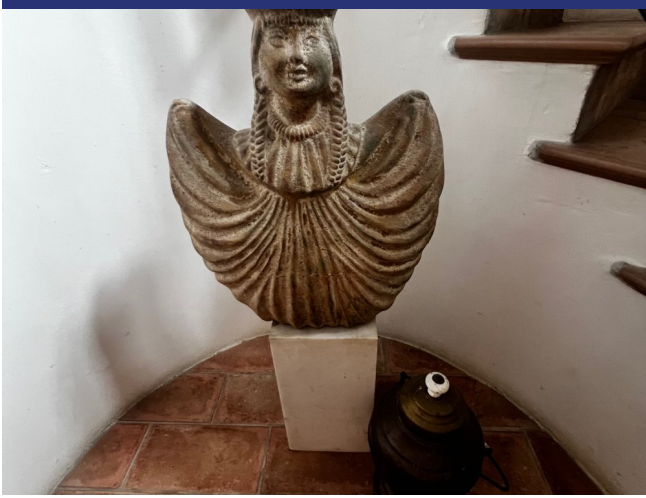














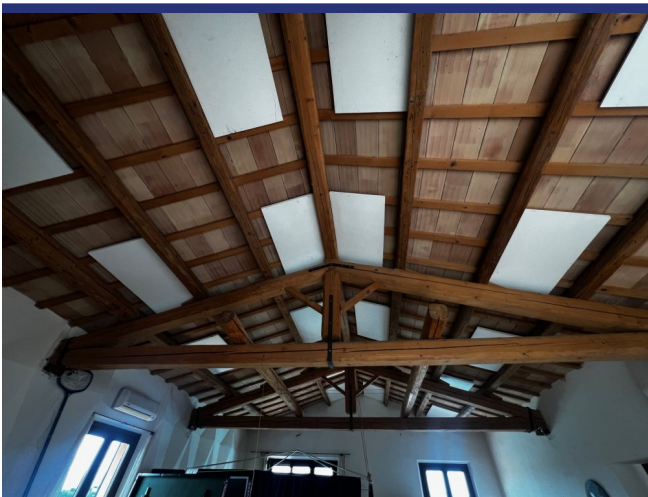






















6417 Castelleone di Suasa



- Riferimento: 6417
- Villa/Casale
- B&B/Agriturismo
- Vista panoramica
- 20 km dal mare
- 3 km dal paese
- Giardino
- Terrazzo
- Riscaldamento
- Camino
- Aria condizionata
- Guesthouse: Si
- Piscina: Si
- Prezzo: € 760.000
- spazio abitabile: 348 m²
- Terreno: 3838 m²
- camere da letto: 5
- Bagni: 3
- Potenziale per l'affitto: Molto bene
- Condizione della proprietà: Molto bene
- Stato: Disponibile

