

Le Marche

Castelleone di Suasa

6417: Casa di campagna a Castelleone di Suasa
Prezzo: € 760.000



6417 Castelleone di Suasa

Questa bellissima casa di campagna con annesso e piscina si trova su una collina vicino a Castelleone di Suasa, con una magnifica vista su questa città medievale, Ostra Vetere e Barbara dall'alba al tramonto.

Disposizione: ampio ingresso con accesso a un bagno, diversi ripostigli, lavanderia, studio e locale tecnico per il riscaldamento centrale (la caldaia deve essere sostituita). Dal corridoio si accede anche alla zona giorno con cucina a vista, zona pranzo e soggiorno con stufa a legna. Le porte-finestre conducono alle terrazze che circondano la casa: adiacente c'è una bella veranda di 34 m² che offre una splendida vista sulla piscina e sulla campagna circostante.

Un'elegante scala conduce alla camera da letto principale con bagno annesso dotato di doccia molto grande, 2 lavandini, bidet e toilette, uno spogliatoio (armadio, potrebbe essere usato come piccola camera da letto), un soggiorno con camino, 3 camere da letto e un bagno. Il primo piano è accessibile anche tramite una scala esterna .

Questa bella casa di famiglia comprende anche una bella dependance (attualmente utilizzata come ripostiglio e ulteriore camera per gli ospiti) con una superficie di 90 m², che si presta a molti usi, ad esempio come studio di yoga, sala hobby o casa per gli ospiti. C'è un piccolo locale doccia con wc e lavandino, elettricità e riscaldamento a pavimento .

Il giardino ha una superficie di 3,838 m², e c'è anche un posto auto coperto sulla proprietà .

La piscina di 13x6 metri è completamente richiudibile con una copertura elettrica a rullo, sotto la terrazza soleggiata che la circonda si trova il locale tecnico della zona piscina, dove si trova anche uno spazio per riporre, ad esempio, le sedie a sdraio. Doccia esterna disponibile .

La proprietà è dotata di pannelli solari, è collegata alla rete idrica e dispone di doppi vetri .

Distanze: Corinaldo ca. 8 km, Senigallia (costa adriatica) ca. 30 km, aeroporto internazionale di Falconara-Ancona: ca. 30 km. Tutti i servizi (supermercato, farmacia, banca, bar, ristoranti) si trovano a Castelleone di Suasa e nei paesi circostanti .

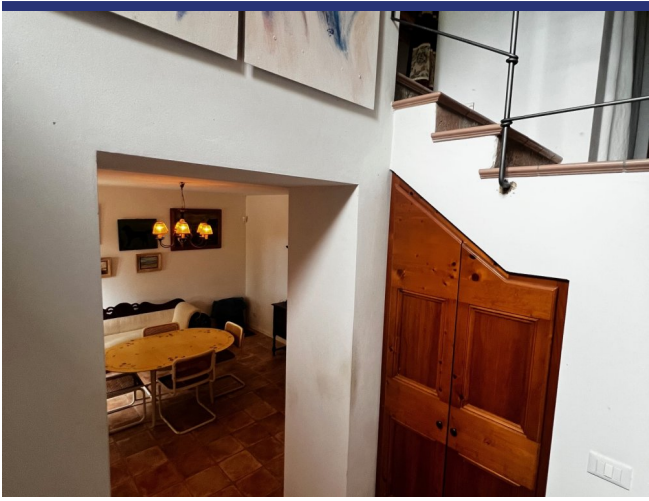
6417 Castelleone di Suasa





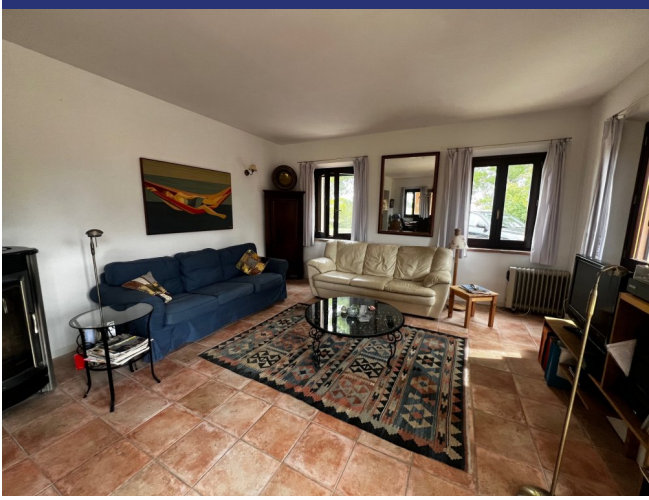
6417 Castelleone di Suasa





6417 Castelleone di Suasa

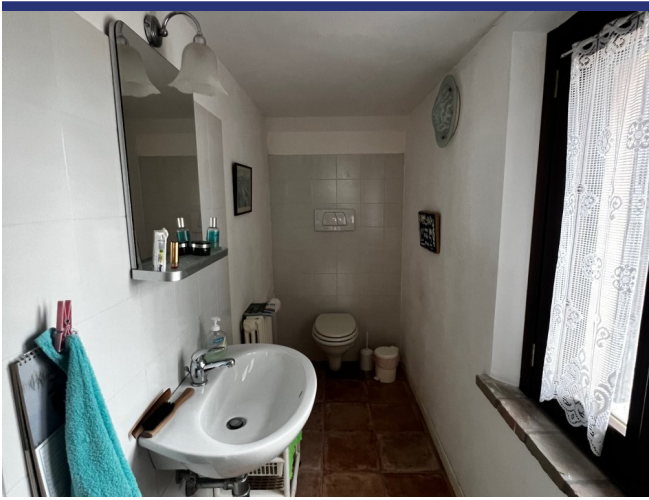


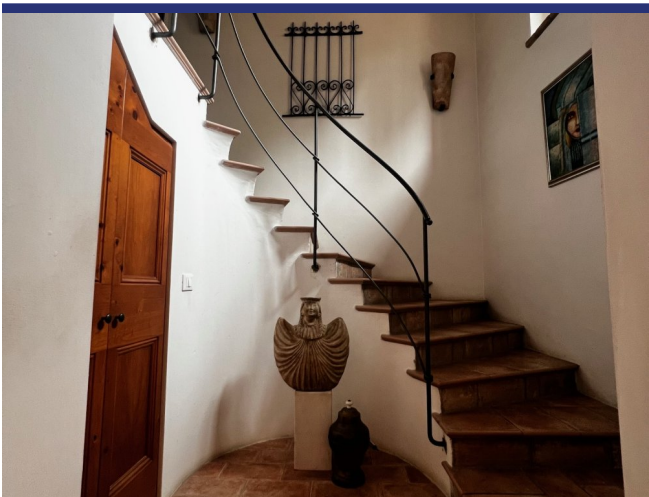


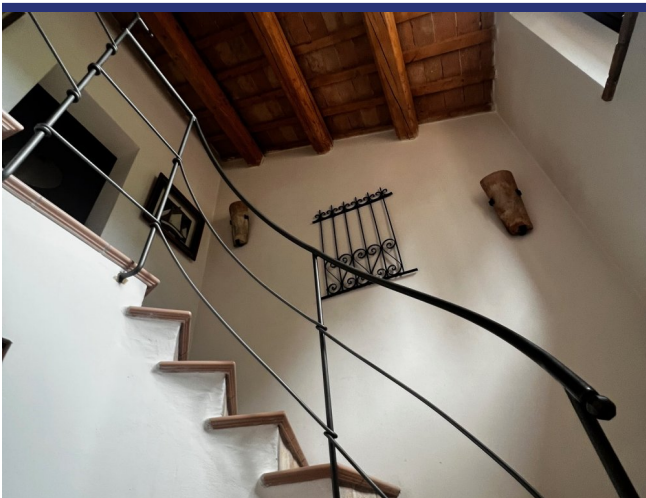
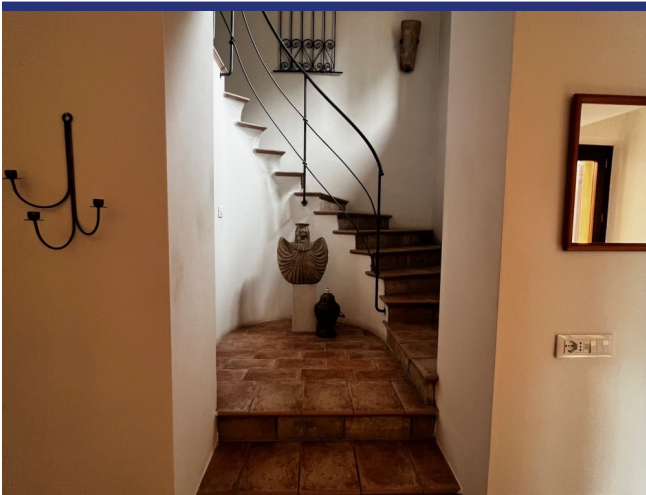
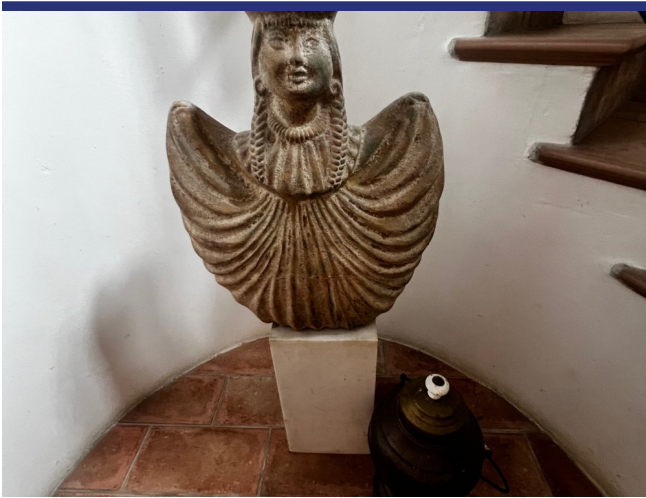
6417 Castelleone di Suasa













6417 Castelleone di Suasa





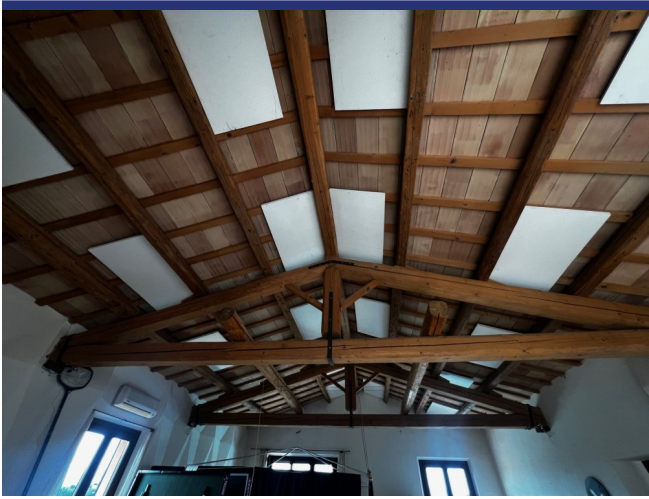
6417 Castelleone di Suasa





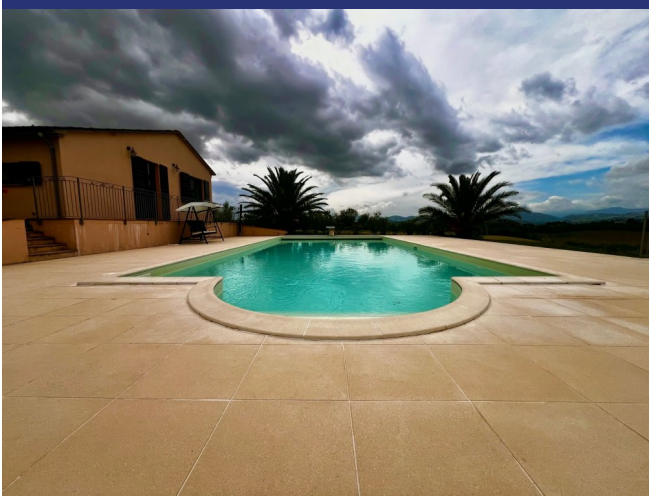
6417 Castelleone di Suasa





6417 Castelleone di Suasa





6417 Castelleone di Suasa





6417 Castelleone di Suasa



6417 Castelleone di Suasa



- Riferimento: 6417
- Villa/Casale
- B&B/Agriturismo
- Vista panoramica
- 20 km dal mare
- 3 km dal paese
- Giardino
- Terrazzo
- Riscaldamento
- Camino
- Aria condizionata
- Guesthouse: Si
- Piscina: Si
- Prezzo: € 760.000
- spazio abitabile: 348 m²
- Terreno: 3838 m²
- camere da letto: 5
- Bagni: 3
- Potenziale per l'affitto: Molto bene
- Condizione della proprietà: Molto bene
- Stato: Disponibile

