

Le Marche

Amandola

5070: Casa Castella è uno spazioso e privato complesso con viste mozzafiato composto da una villa principale, un cottage, piscina e un terreno edificabile. Si trova vicino allo spettacolare Parco Nazionale dei Monti Sibillini.

Prezzo: € 595.000



Casa Castella è uno spazioso e privato complesso con viste mozzafiato composto da una villa principale, un cottage, piscina e un terreno edificabile. Si trova vicino allo spettacolare Parco Nazionale dei Monti Sibillini.

La villa e il cottage

La casa principale, di 200 mq, è stata restaurata tradizionalmente e presenta un'atmosfera accogliente. Al piano terra si trova una cucina/sala da pranzo open space, un soggiorno con camino e un bagno. Al primo piano ci sono quattro camere da letto e un bagno. Infine, c'è anche una soffitta come extra spazio.

Il cottage è composto da un soggiorno, cucina, e bagno al piano terra. Al primo piano ulteriori due camere da letto e un bagno. E' possibile affittare il cottage e vivere nell'edificio principale o viceversa. Metà del cottage (che porta i mq dell'edificio a 200) è ancora da ristrutturare e permette di aggiungere ancora più spazio.

C'è anche un terreno edificabile di 150 mq che si trova su un lato del terreno. Questo può essere ripristinato o semplicemente lasciato in pace.

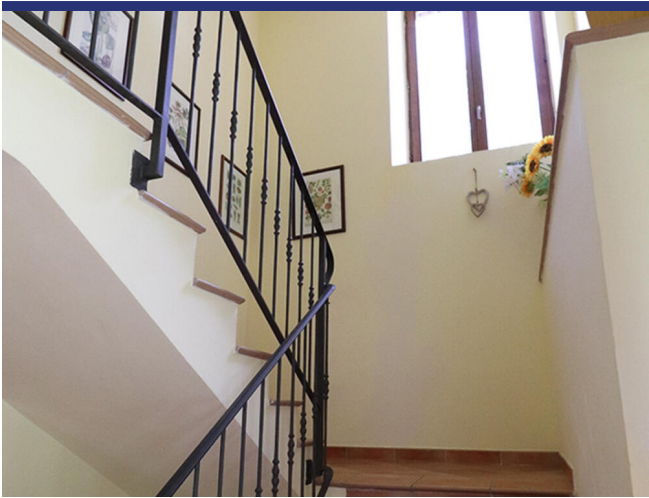
Il giardino e d'intorni

Il complesso si trova in una posizione che offre privacy, su 4 ettari di lussureggiante terreno verde. Offre inoltre splendide viste panoramiche sui monti e sui boschi marchigiani e si può perfino vedere il maestoso Gran Sasso. Nella zona ci sono molti sentieri escursionistici, piccoli fiumi, cervi, volpi e altra fauna selvatica.

C'è una piscina di 10x5 metri, un barbecue e una terrazza per mangiare all'aperto.

Pur essendo privata e raggiungibile attraverso una classica strada di campagna italiana ("strada bianca"), la villa si trova a soli 10 minuti dall'affascinante città di Amandola. Dista inoltre solo 10 minuti di auto dalla vivace cittadina di Sarnano. L'aeroporto e la bellissima città di Perugia sono a 1 ora e 30 minuti di auto.

















5070 Amandola



- Riferimento: 5070
- Villa/Casale
- Vista panoramica
- 50 km dal mare
- 6 km dal paese
- Giardino
- Garage: Parcheggio
- Guesthouse: Si
- Piscina: Si
- Prezzo: € 595.000
- spazio abitabile: 300 m²
- Terreno: 40000 m²
- camere da letto: 6
- Bagni: 4
- Potenziale per l'affitto: Bene
- Condizione della proprietà: Bene
- Stato: Disponibile

