

Lazio

Lubriano

5830: Apartment in historisch pand met eigen toren en droom uitzicht
Prezzo: € 495.000



Je arriveert bij de woning via een kort stuk onverharde weg, die eindigt in een laan met cipressen. Je wordt meteen betoverd door de charme van het eeuwenoude kasteel en de toren die alleen naast de woning staat. De oorsprong van het kasteel gaat terug tot de 5e-6e eeuw na Christus; het werd vergroot in het Lombardische tijdperk en vervolgens gerenoveerd in de 11e eeuw.

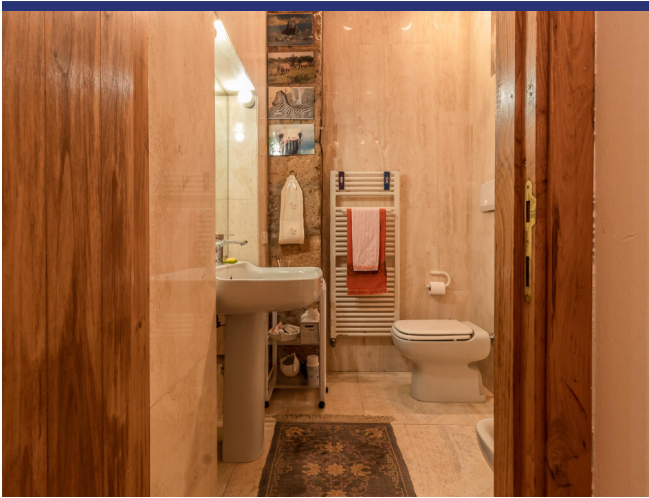
De woning bestaat uit een groot en comfortabel mezzanine-appartement, met drievoudige toegang vanaf de begane grond en de toren, met drie verdiepingen. Het appartement heeft een oppervlakte van circa 249 m² en bestaat uit een entree met tongewelf en origineel plafond, waarop zich een berging bevindt en verder een marmeren badkamer met grote douche. Je bevindt je dan in het hart van de woning, de grote woonkamer met keuken, gekenmerkt door het imposante originele hoge gewelfde plafond. Ook de open haard is majestueus en neemt ons mee terug in de tijd, net als de ramen en nissen in elke kamer. Via de houten trap gaan we naar de mezzanine, in gebruik als logeerkamer en compleet met badkamer met douche. In het woongedeelte bevindt zich een prachtige tufsteenboog die leidt naar het grote woongedeelte, met een eigen ingang vanuit de gemeenschappelijke tuin. De kamer heeft veel fascinerende kenmerken: nissen van tufsteen in verschillende vormen en maten, een hoog houten en handgemaakt terracotta plafond, een prachtige stenen open haard. Een andere boog leidt naar de gang, waar we een wasruimte vinden en de hoofslaapkamer met eigen badkamer en marmeren douche, gecreëerd in een grote nis in de dikke muren van het gebouw.

Aan het einde van de gang bevindt zich nog een deur die toegang geeft tot de groene ruimte aan de achterkant van de woning.

Ook inbegrepen in de verkoop is de toren, met drie verdiepingen, met een totaal van 52 m². De begane grond wordt gebruikt voor opslag. De eerste verdieping is toegankelijk via de oude stenen buitentrap en je bevindt je dan in de woonkamer, eveneens uitgerust met een wastafel en een elektrische kookplaat. Via de trap bereik je het slaapgedeelte met badkamer.

Het gebouw bevindt zich op het platteland van Lazio, op slechts 5 km van Civita di Bagnoregio, de "stervende stad". Het huis ligt op slechts 17 km afstand en heeft uitstekende verbindingen met de snelweg A1 en het treinstation. Rome ligt op ongeveer anderhalf uur rijden met de auto. Het dichtstbijzijnde centrum ligt op ongeveer 3 km afstand.



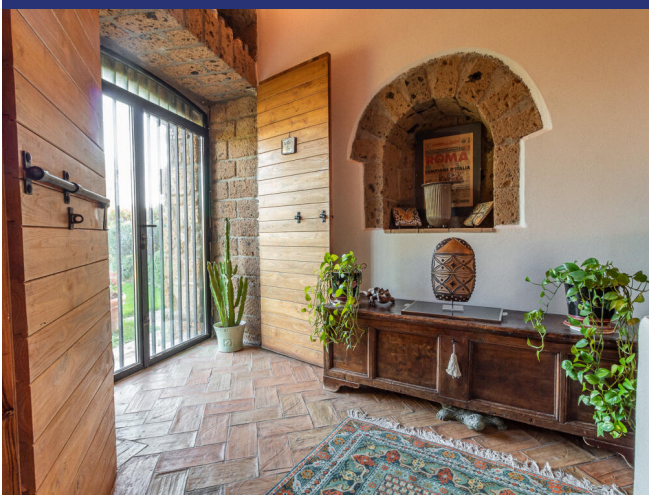




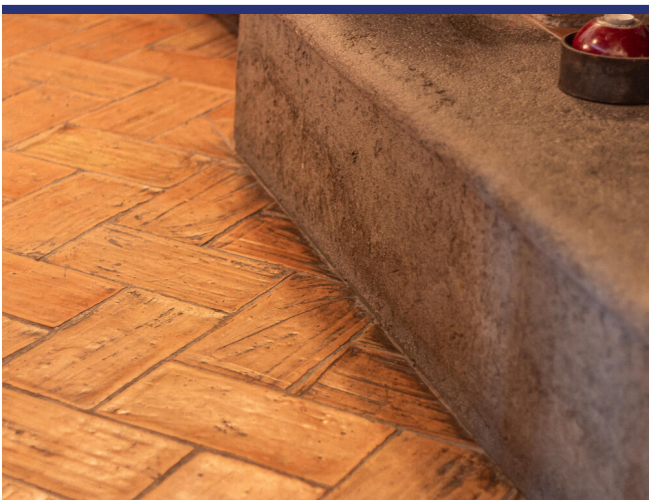
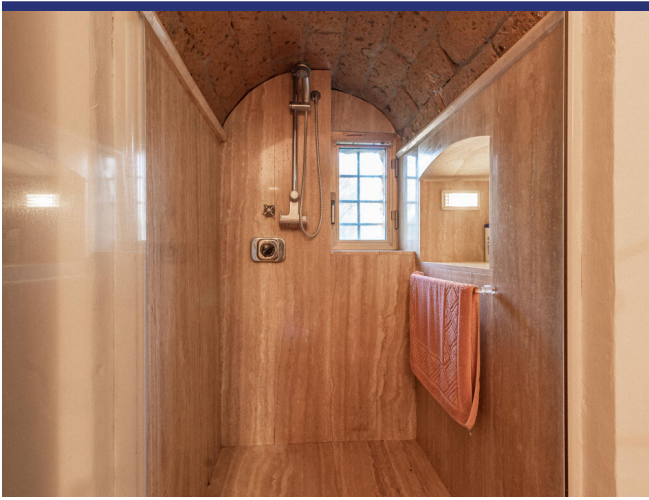


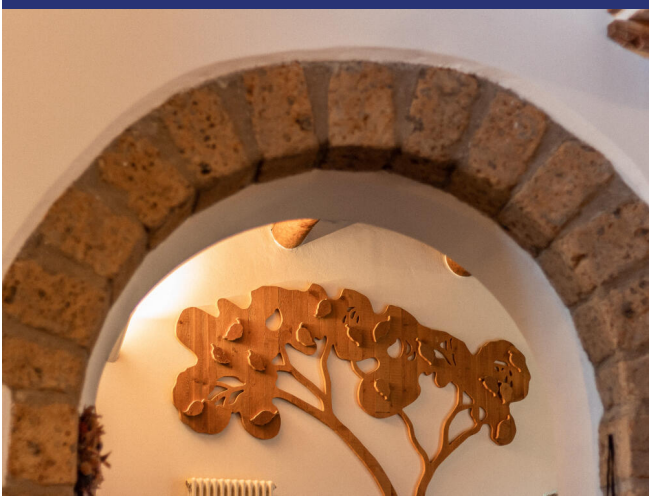








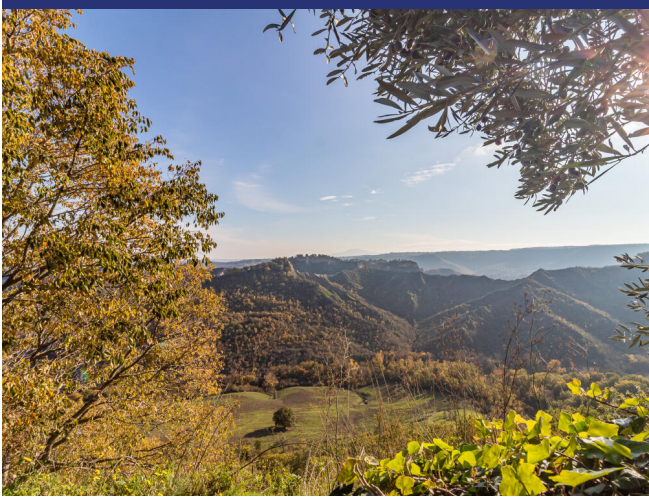






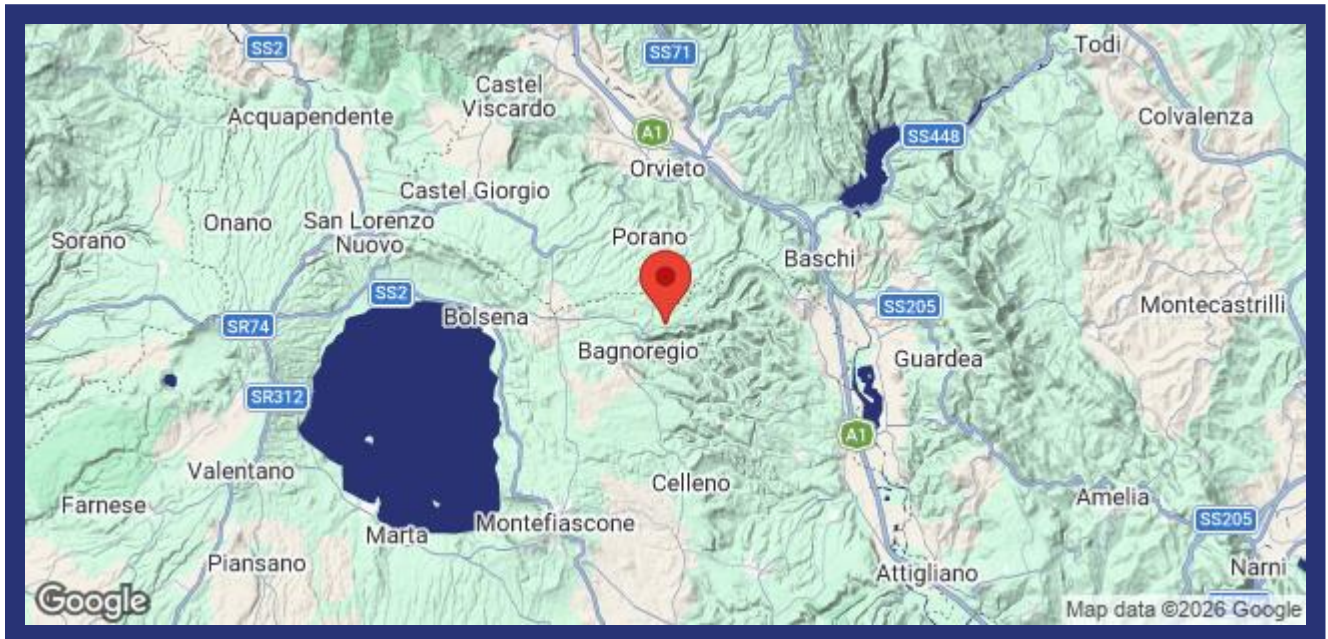








5830 Lubriano



- Riferimento: 5830
- Appartamento/In borgo
- Vista panoramica
- 15 km dal lago
- 95 km dal mare
- 3 km dal paese
- Giardino
- Terrazzo
- Balcone
- Riscaldamento
- Camino
- Garage: Parcheggio
- Guesthouse: Si
- Prezzo: € 495.000
- spazio abitabile: 230 m²
- Terreno: 2653 m²
- camere da letto: 2
- Bagni: 2
- Potenziale per l'affitto: Molto bene
- Condizione della proprietà: Molto bene
- Stato: Disponibile

