

Lago Maggiore

Stresa

6011: Lago Maggiore Stresa villa in residence esclusivo con vista mozzafiato sul Golfo Borromeo
Prezzo: € 890.000



Lago Maggiore Stresa villa in residence esclusivo con vista mozzafiato sul Golfo Borromeo

Sulla collina che sovrasta la città di Stresa in località Someraro, nota località da cui si gode di una delle più belle viste sul lago, proponiamo una villa indipendente in un complesso residenziale composto da diverse unità abitative.

La residenza si trova in una posizione molto tranquilla e panoramica, con ottima esposizione al sole, immersa nel verde e priva di rumori di auto e treni.

La villa è stata costruita nel 2006 e completamente ristrutturata e ampliata con impianti nel 2010.

La casa è distribuita come segue: Ingresso, soggiorno, sala da pranzo con ampia finestra sul terrazzo/giardino, cucina, bagno.

Al primo piano, raggiungibile con una scala minimalista in granito nero assoluto, si trovano due camere da letto e un bagno in Bisazza, doccia con cromoterapia, rubinetteria Phillip Stark. Lavabo in corian (tutto nuovo!). Le due camere da letto hanno entrambe accesso a un ampio terrazzo da cui si gode di una vista panoramica di oltre 180 gradi su tutto il Lago Maggiore.

Nella camera da letto principale si può ammirare un'opera d'arte sulla parete frontale realizzata da un importante artista dell'Accademia di Belle Arti di Brera con resina, argento e foglia d'oro.

Da qui si può vedere non solo il Golfo Borromeo con le sue isole (Isola Bella, Isola Pescatori, Isola Madre), ma anche l'intero lago fino al confine con la Svizzera e altre località come Santa Caterina del Sasso e tutte le altre attrazioni turistiche.

Al secondo piano, a cui si accede tramite una spettacolare scala in acciaio inox e vetri extrachiari, si trova un'altra camera/soppalco che può essere utilizzata come studio o sala TV, sala relax, sala fitness, ecc.

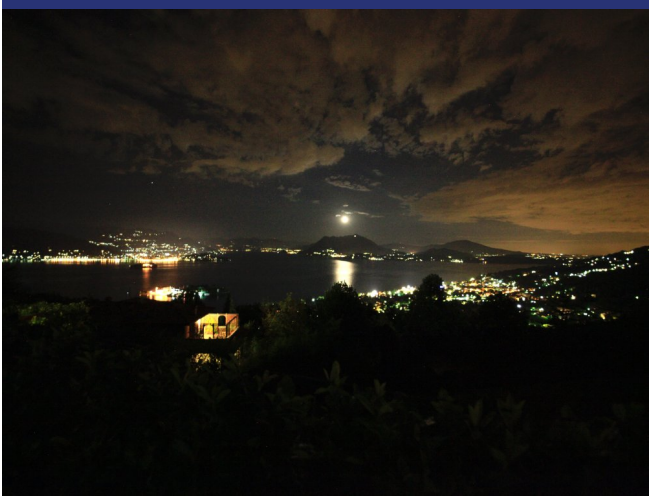
Dal piano terra, una scala in marmo di granito nero conduce alla grande taverna, attualmente composta da un'ampia stanza con finestre sul lago, un bagno con doccia e un'altra stanza con finestre. La taverna può essere utilizzata come sala per feste o divisa in altre due/tre stanze per creare ulteriori camere per gli ospiti.

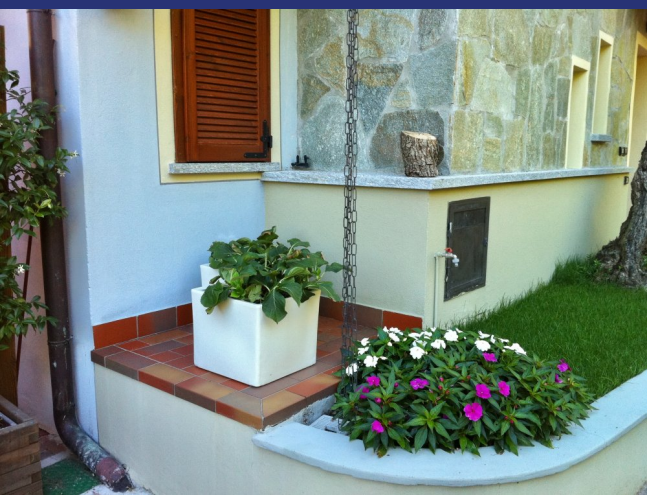
La parte anteriore della villa è caratterizzata da una terrazza/veranda da cui si gode il panorama e da cui si accede a un piccolo giardino più privato dove è possibile installare una vasca idromassaggio per momenti di estremo relax.

Le finiture sono di alto livello: pavimenti in marmo bianco di Carrara nella zona giorno, sanitari di design di alta qualità, aria condizionata/pompa di calore in ogni stanza con dimensioni da clima tropicale Daikin Emura, aspirapolvere centralizzato, impianto di allarme, sistema di videosorveglianza con 10 telecamere con controllo remoto.

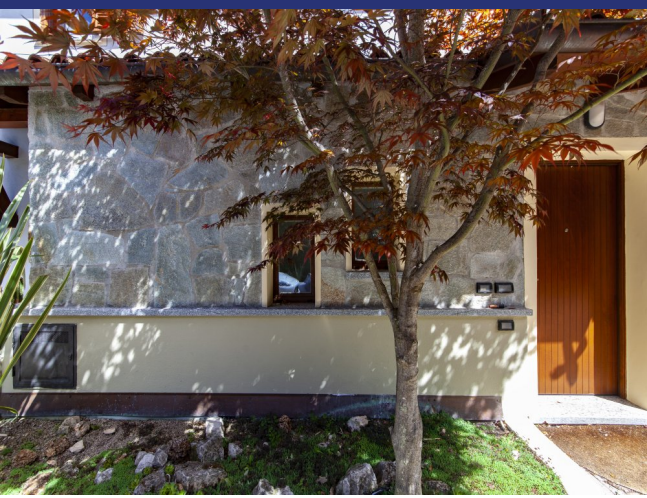
6011 Stresa



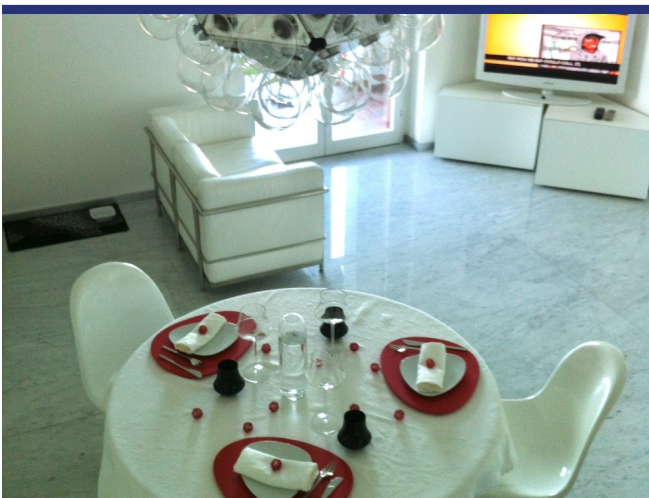
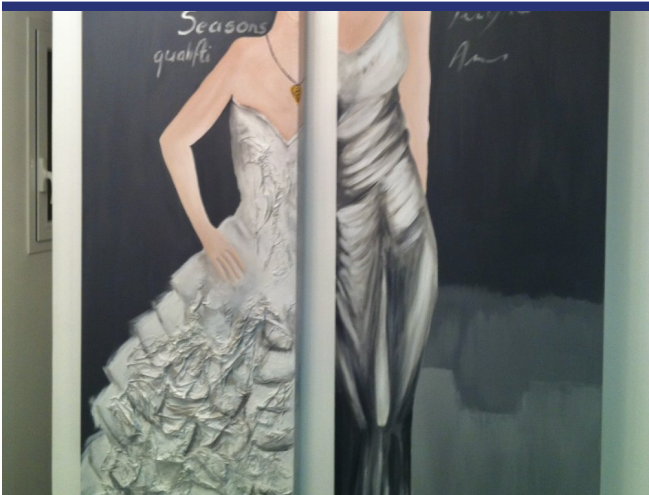
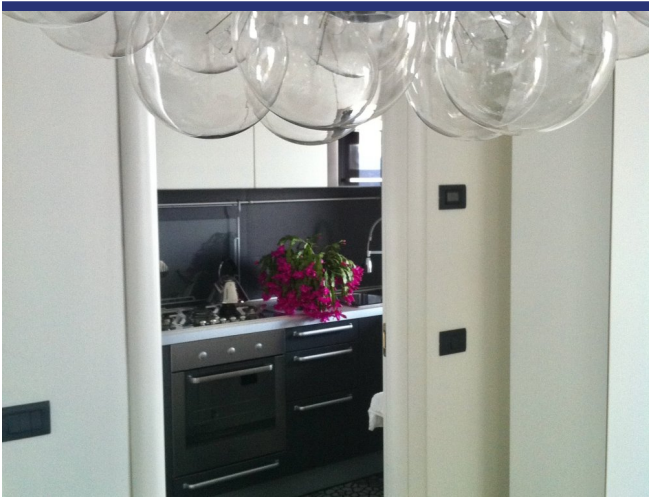






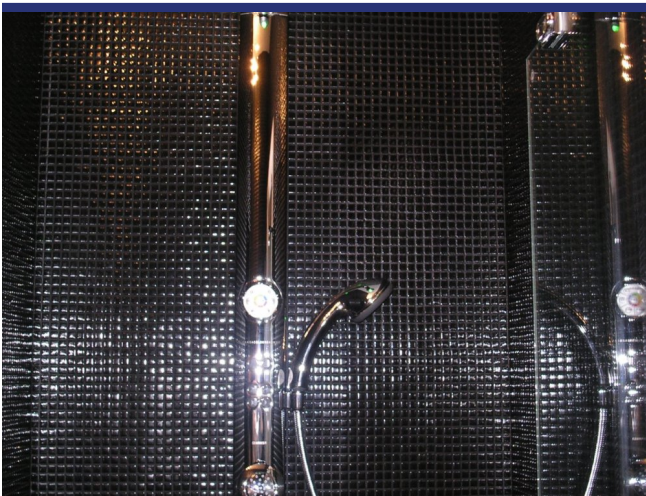
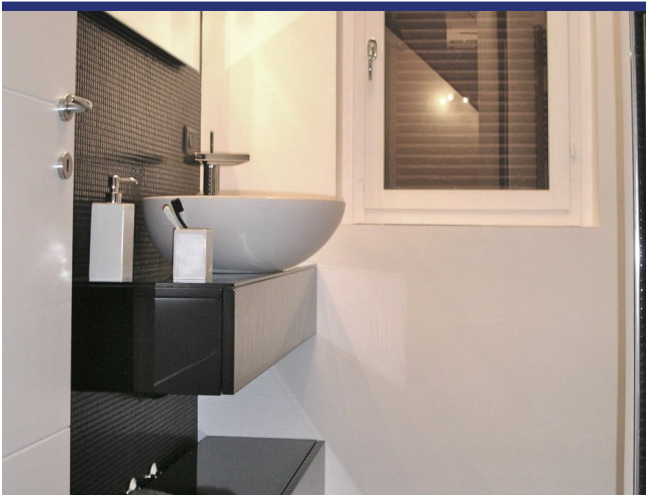


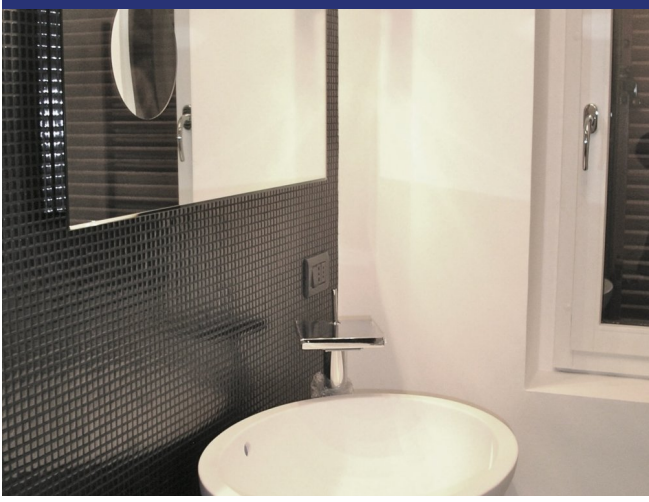


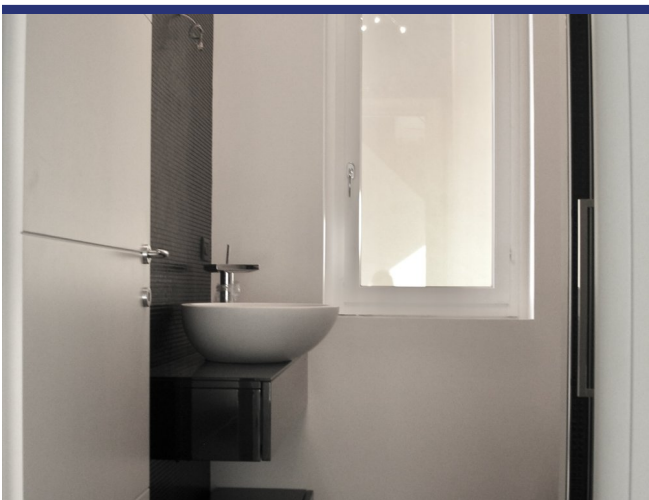
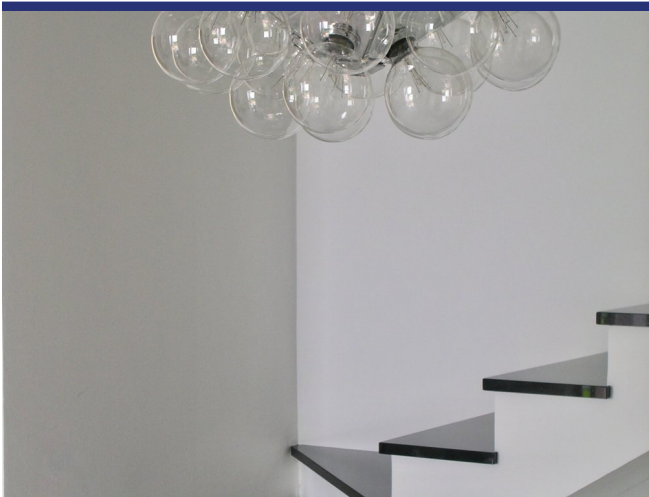


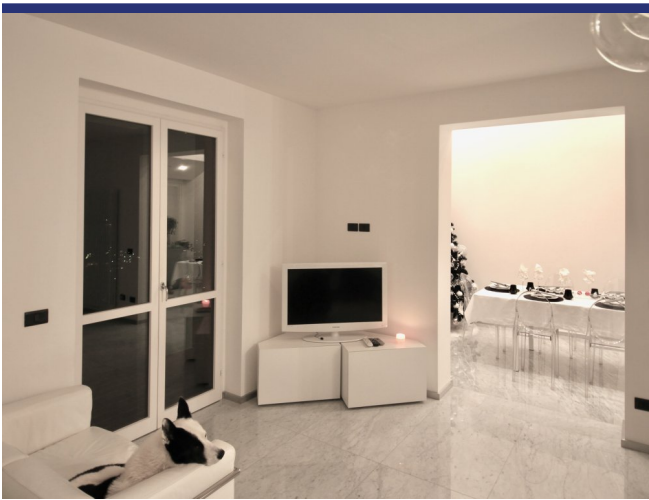
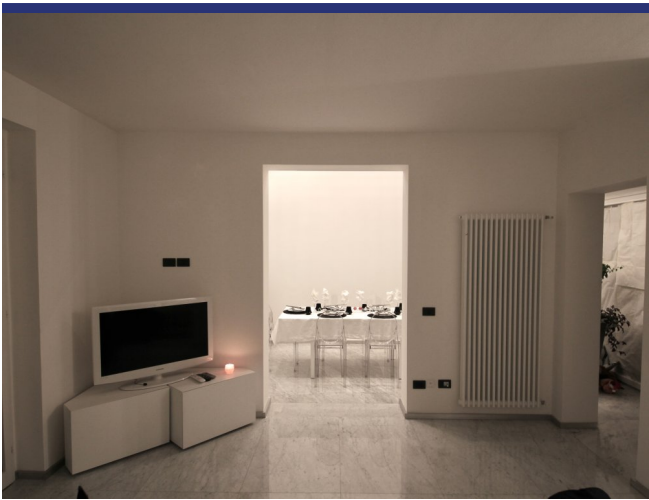


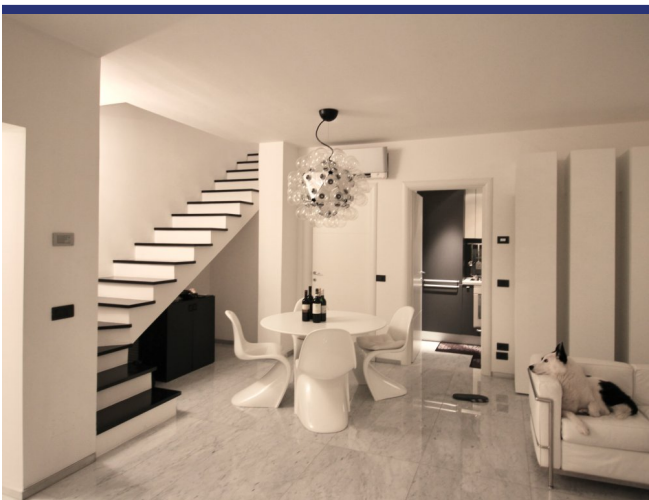
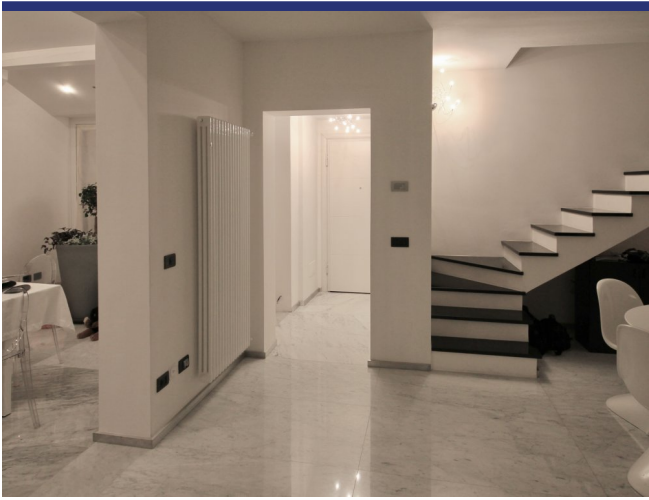
6011 Stresa

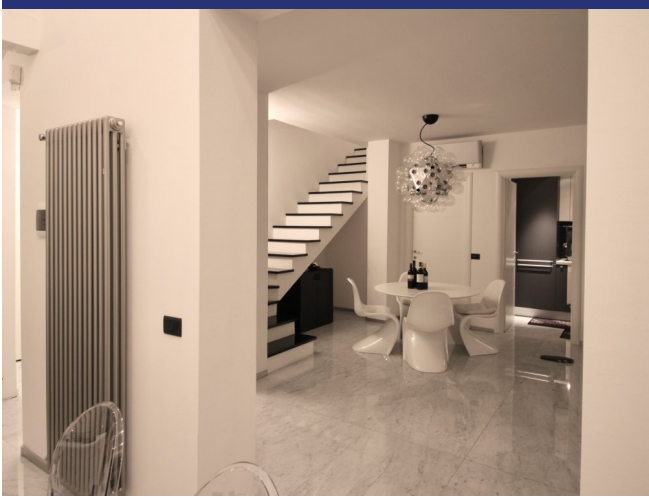


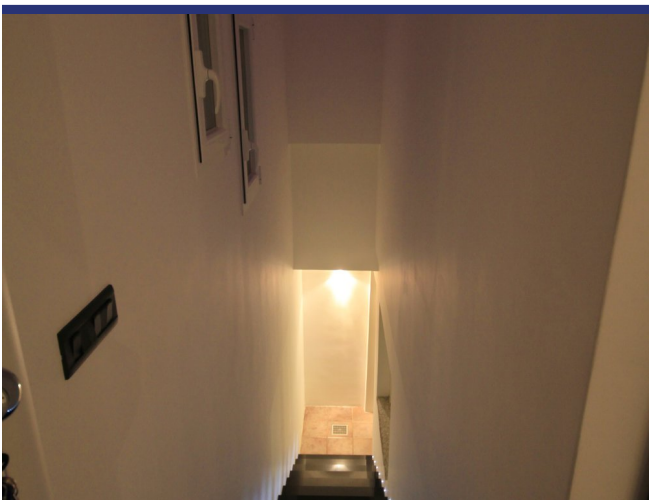
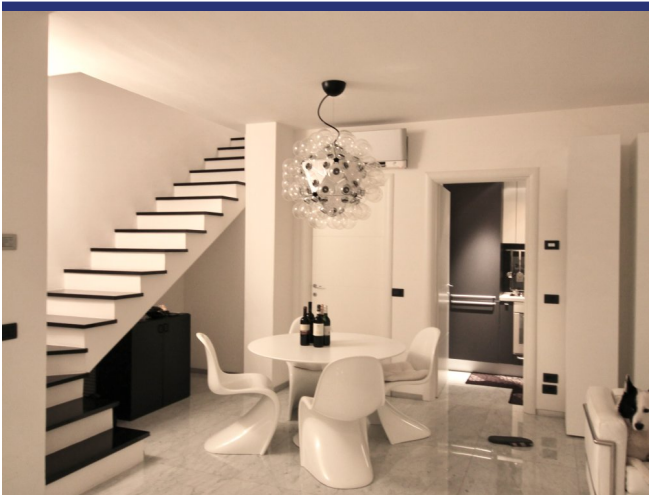


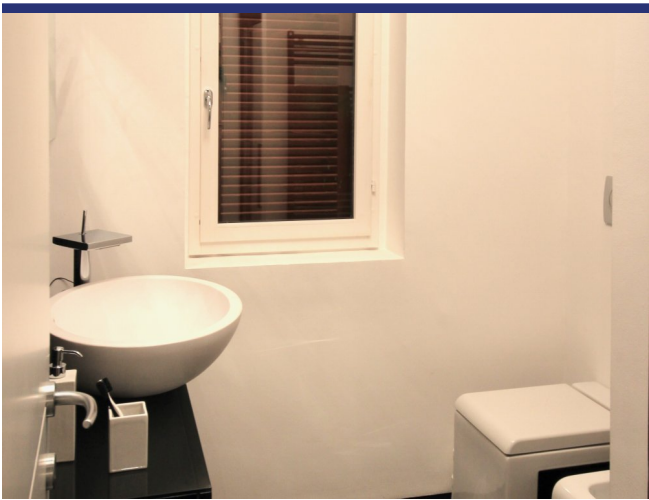
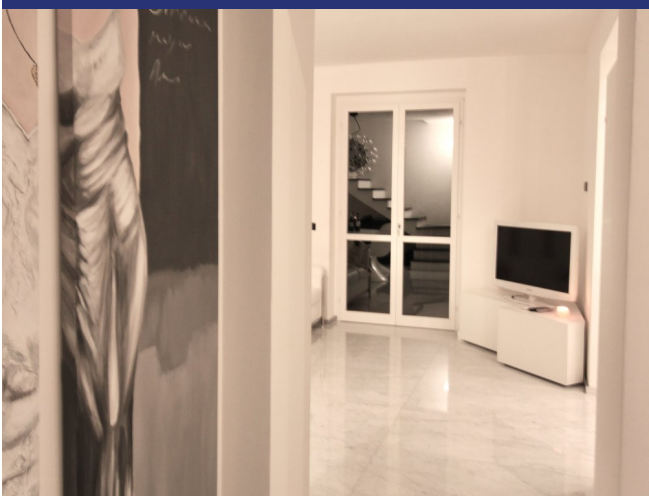




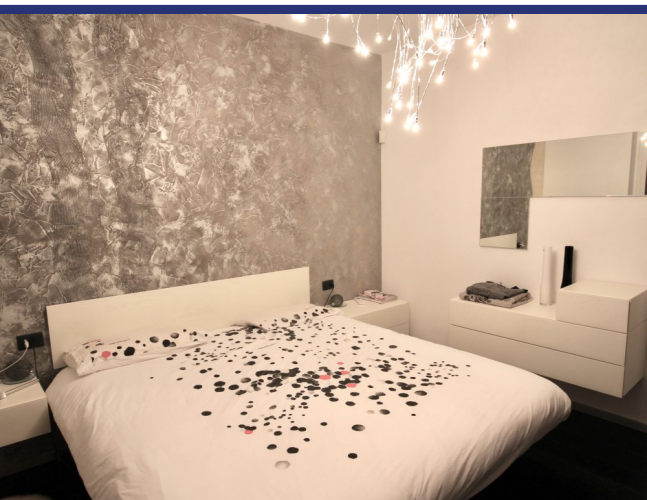
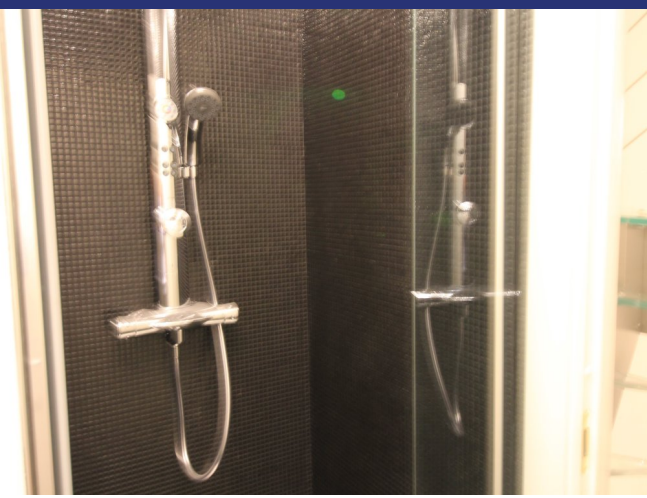


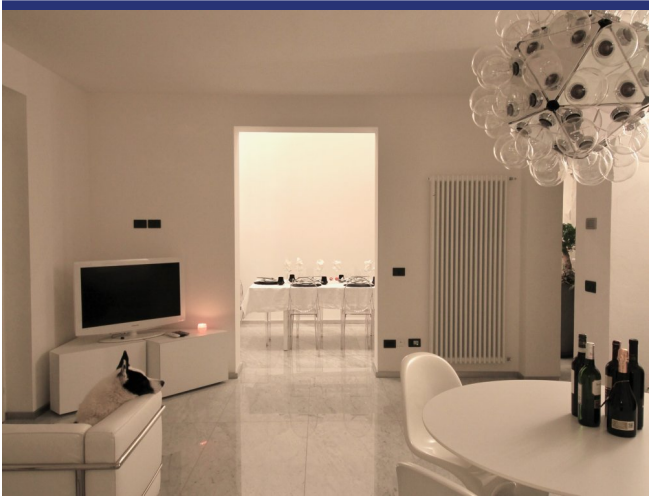
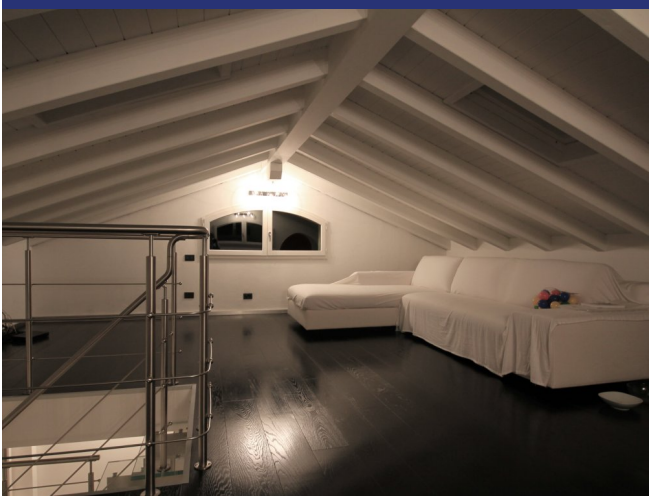


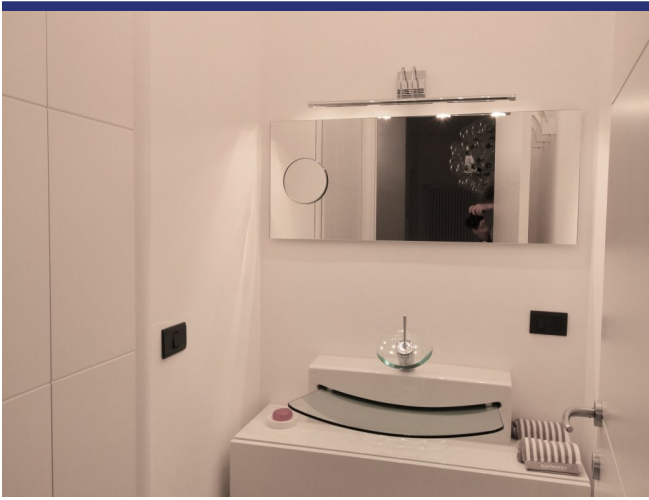




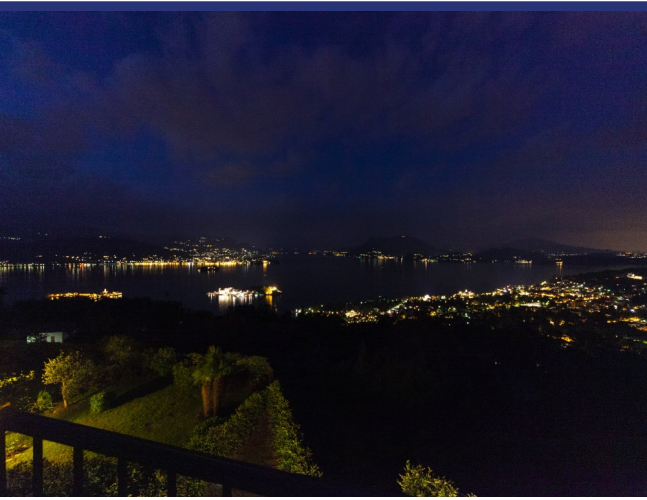
6011 Stresa



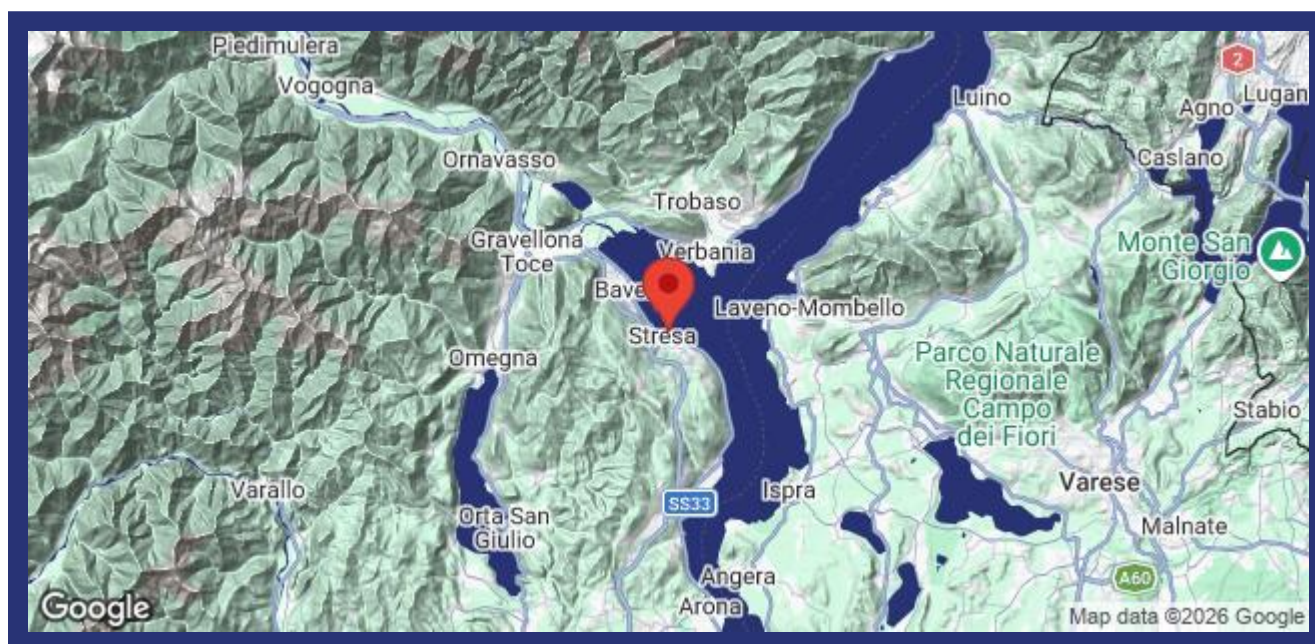








6011 Stresa



- Riferimento: 6011
- Villa/Casale
- Vista lago
- Vista panoramica
- Giardino
- Terrazzo
- Balcone
- Prezzo: € 890.000

- spazio abitabile: 230 m²
- Terreno: 50 m²
- camere da letto: 3
- Bagni: 3
- Potenziale per l'affitto: Molto bene
- Condizione della proprietà: Molto bene
- Stato: Disponibile

