

# Lago Maggiore

## Lesa

6235: Lesa - Lago Maggiore Trilocale con giardino privato a pochi passi dal lago e dal centro  
Prezzo: € 295.000



In una delle zone più esclusive e residenziali di Lesa, a soli pochi passi dal lago con le sue spiagge e dal centro storico con i suoi servizi principali, in antica casa sapientemente ristrutturata e composta da soli due appartamenti, si propone in vendita appartamento occupante l'intero piano terreno.

L'appartamento, di circa 155 mq. comm., è stato oggetto di una recente ed attenta ristrutturazione con utilizzo di materiali di ottimo livello con una sapiente combinazione tra il mantenimento del fascino originale della casa e la praticità attuale, creando un'atmosfera accogliente e funzionale.

L'accesso all'appartamento avviene, sia da un vano di accesso/ingresso in comune con l'appartamento sovrastante ed occupante l'intero primo piano che, direttamente, in maniera indipendente ed autonoma dalla doppia autorimessa.

Autorimessa che tramite la corte esterna privata dà accesso alla zona living nella quale troviamo un ampio e comodo divano, la zona pranzo con l'angolo cottura.

Dalla zona living si accede alle due zone notte e al piano interrato, tramite scala interna dove troviamo il locale caldaia e un open space finestrato con piccolo ripostiglio.

Una zona notte si compone della camera matrimoniale padronale con bagno en-suite e una cabina armadio con zona lavatrice.

L'altra zona notte si compone di una camera matrimoniale, una cameretta e un bagno, con doccia king size, a servizio sia delle due camere che per per ospiti, essendo adiacente l'ingresso e la zona living.

Tutti i locali sono impreziositi da porte finestre dotate di zanzariere e con affaccio diretto sulla corte esterna/ giardino e da finestre.

Il riscaldamento controllabile da remoto è alimentato a gas metano è suddiviso in zone, rendendo l'appartamento facilmente utilizzabile anche parzialmente nella stagione invernale.

Un grande ed esclusivo pregio di questa proprietà è la corte esterna privata e composta da un'area a verde dove è possibile rilassarsi e da una parte pavimentata ed attrezzata per organizzare pranzi e cene all'aperto.

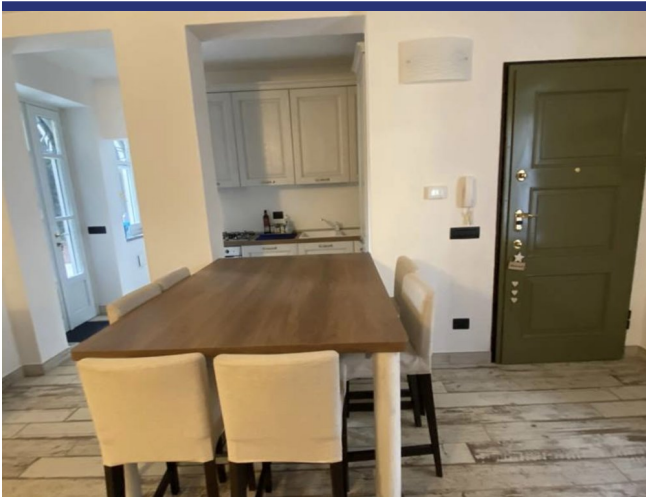
Una rigogliosa siepe fa da cornice alla corte, permettendo di vivere la zona esterna in assoluta privacy e tranquillità.

Completa la proprietà una doppia autorimessa con basculanti automatizzate.

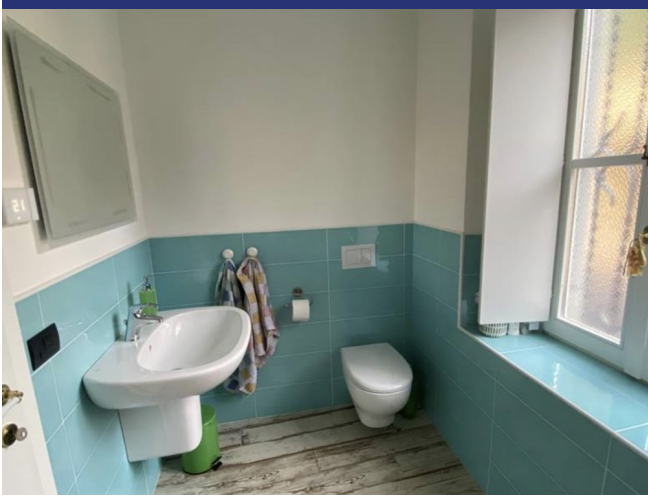


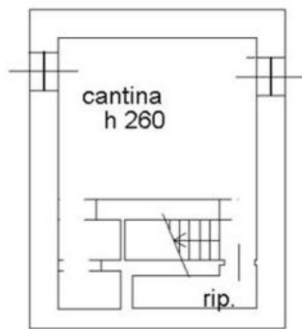
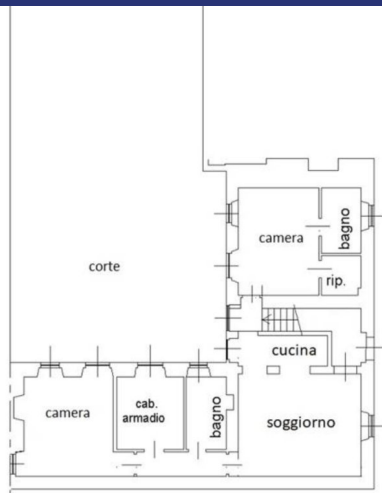
















- Riferimento: 6235
- Appartamento/In borgo
- Giardino
- Terrazzo
- Garage: Si
- Prezzo: € 295.000
- spazio abitabile: 155 m<sup>2</sup>
- Terreno: 90 m<sup>2</sup>
- camere da letto: 3
- Bagni: 2
- Potenziale per l'affitto: Molto bene
- Condizione della proprietà: Molto bene
- Stato: Disponibile

