

Lago Maggiore

Gignese

5374: Refurbished farmhouse with a large piece of land and lake views.

Prezzo: € 1.650.000



Grande casale con vista lago Maggiore

Sulle alture di Stresa, con bella vista del Lago Maggiore, è in vendita grande casale completamente ristrutturato.

L'immobile è posto su di un ampio appezzamento di terreno, un tempo adibito ad "alpeggio estivo", ci si arriva da Gignese o Brovello Carpugnino.

All'arrivo, ultimo tratto di percorso sterrato ma in perfette condizioni, si apre una splendida vista sul lago Maggiore e sulla corona Alpina delle Lepontine.

Il casale, un tempo suddiviso in piccoli ambienti, con fienili e ricovero animali, è stato completamente ristrutturato apportando tutte le migliorie, riscaldamento termoautonomo a GPL, sistema elettrico di ultima generazione, dotando di ogni comfort l'abitazione.

Il casale è così disposto: dall'ingresso si procede tramite un lungo corridoio dove si aprono le camere al piano terra, la matrimoniale con bagno en suite, due camere doppie con relativi bagni, alla fine del corridoio si apre una grande cucina pranzo con accesso diretto al giardino e con vista panoramica, a servizio della zona giorno troviamo grande dispensa attrezzata, lavanderia stireria e bagno ospiti.

Al primo piano un ampio salotto con terrazzo, una camera e un grande locale con soppalco, a servizio del piano un bagno.

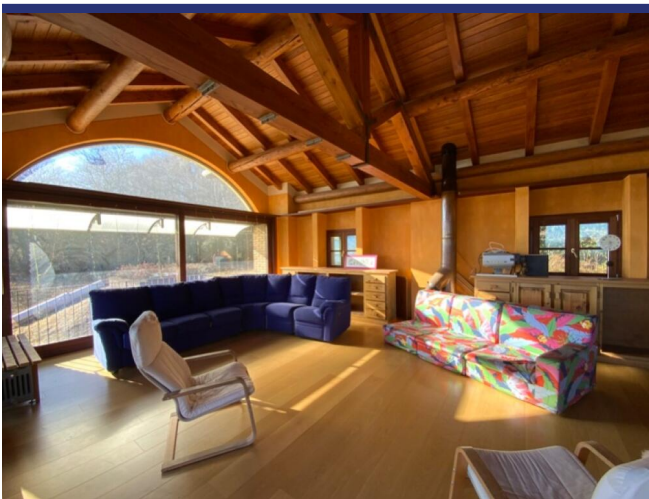
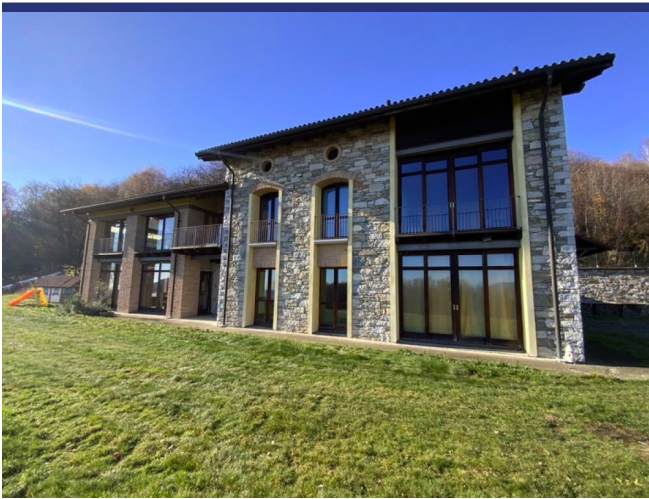
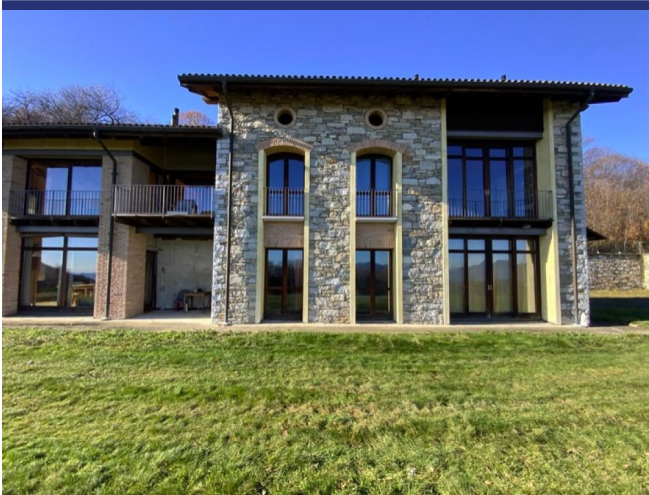
Nel sottotetto locale ripostiglio.

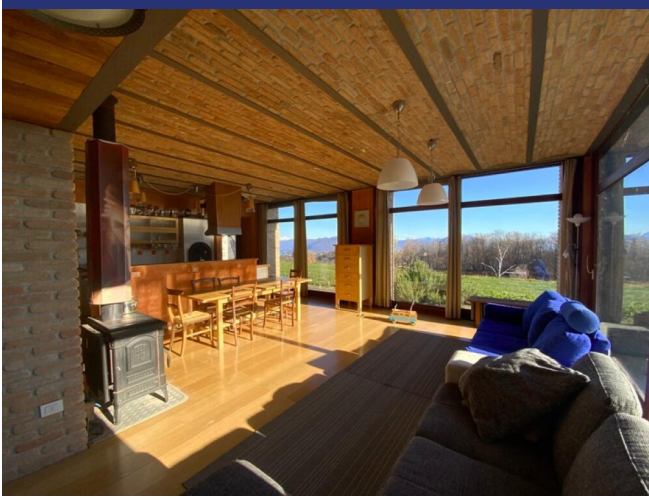
Al piano terra si trova una grande autorimessa e vari locali di servizio alla casa.

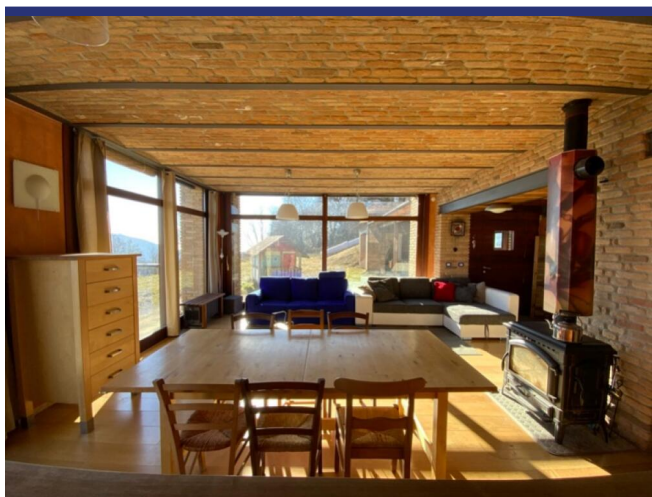
Tutti i locali sono affacciati verso lago e godono di una bellissima vista tramite grandi aperture.

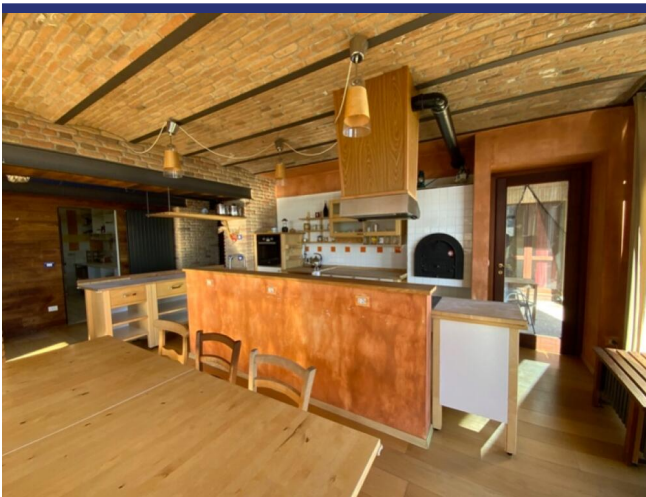
Il terreno che circonda la casa è di circa 24mila mq. con zone pianeggianti e dolci declivi verso la valle.

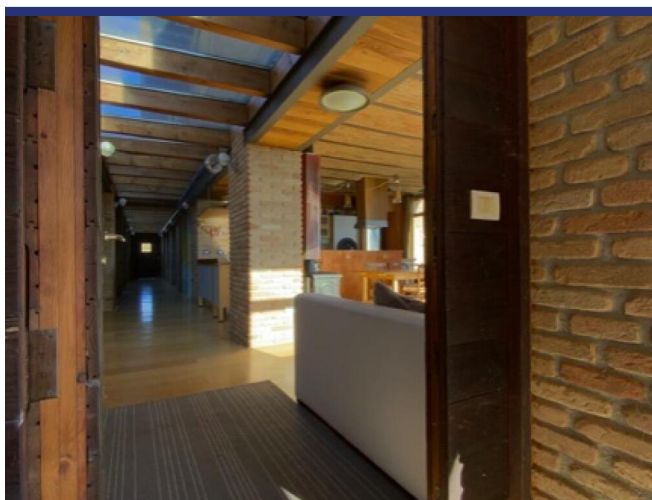
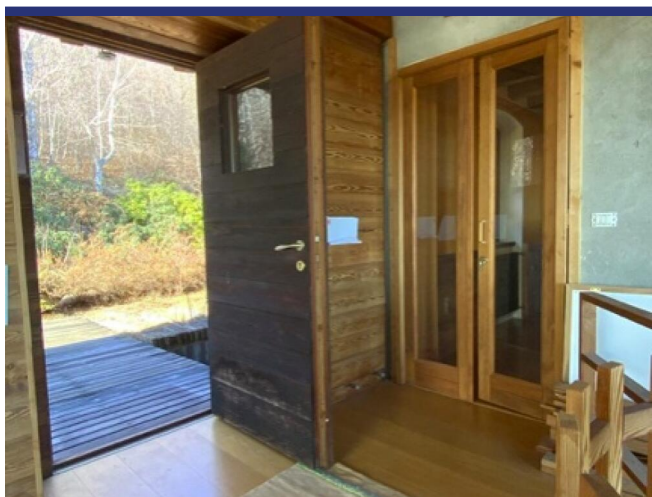
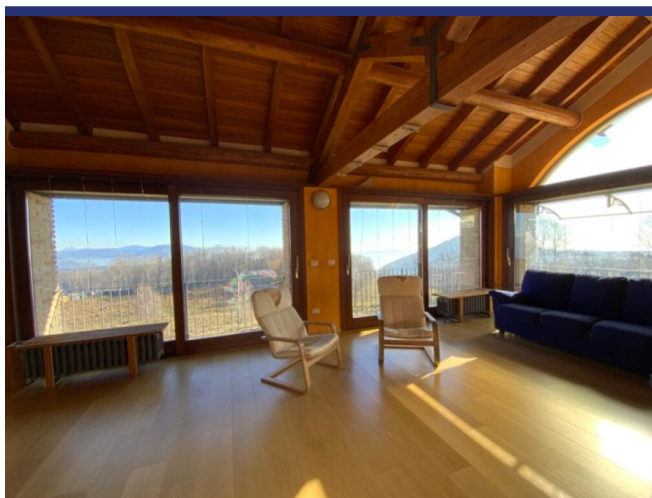
Una proprietà perfetta per vivere nel verde e nella tranquillità ma a pochi chilometri dai servizi e dall'autostrada

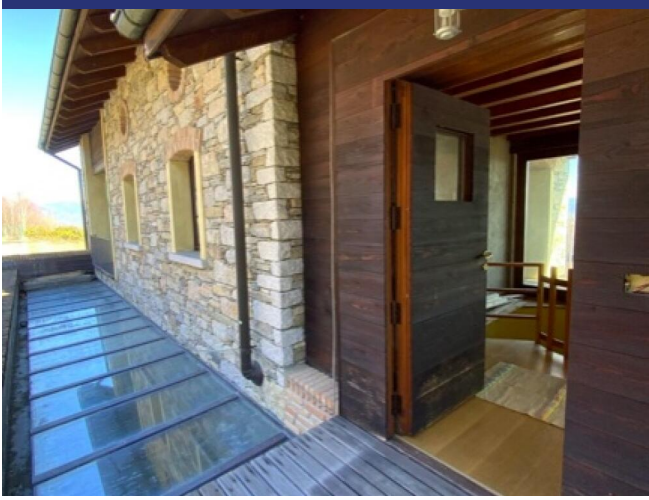


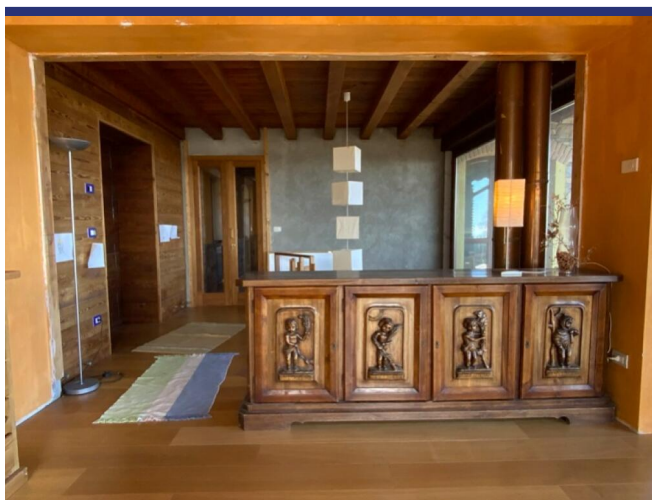
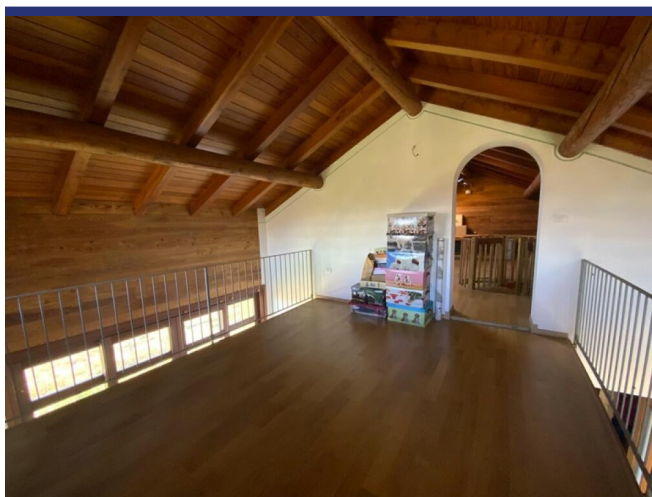




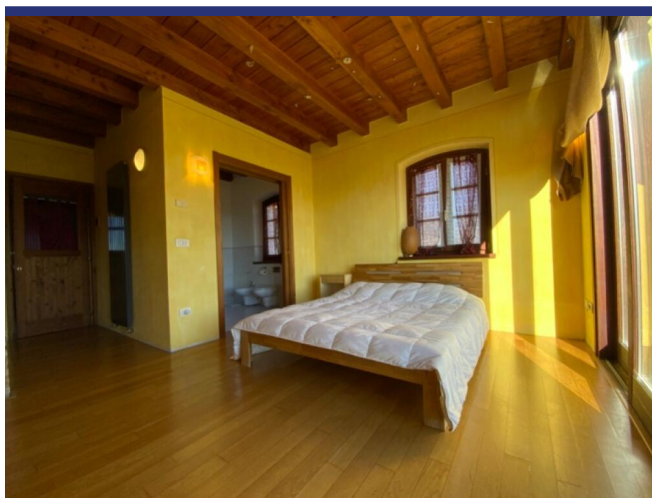




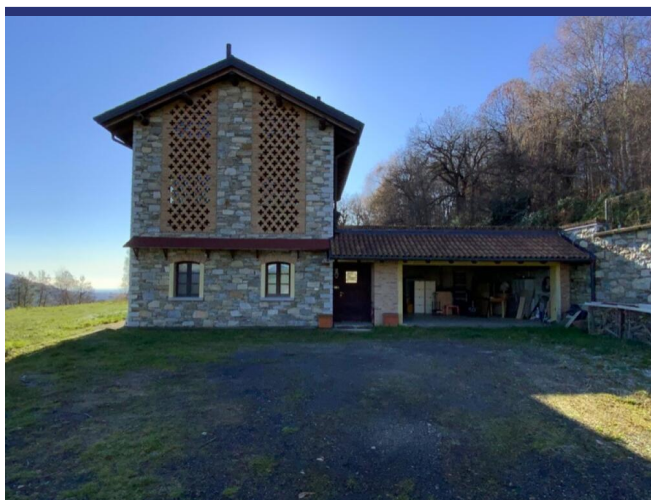
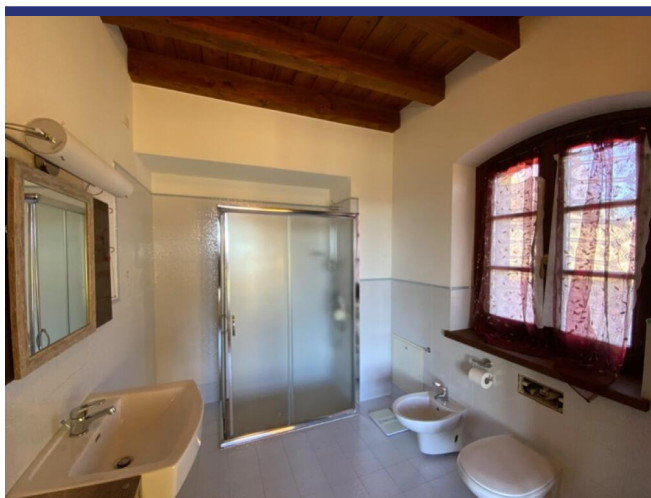
















- Riferimento: 5374
- Villa/Casale
- Vista lago
- 12 km dal lago
- Giardino
- Terrazzo
- Camino
- Garage: Sì
- Prezzo: € 1.650.000
- spazio abitabile: 390 m²
- Terreno: 24000 m²
- camere da letto: 4
- Bagni: 5
- Potenziale per l'affitto: Bene
- Condizione della proprietà: Molto bene
- Stato: Disponibile

