

Lago Maggiore

Ghiffa

6538: Ghiffa – Lago Maggiore – Villa di nuova costruzione con vista sul lago

Prezzo: € 1.000.000



Villa di nuova costruzione– Ghiffa

Proponiamo in vendita esclusive ville di nuova costruzione situate sulle colline di Ghiffa, in una posizione dominante che regala una splendida vista sul Lago Maggiore e sul paesaggio circostante. Inserite in un contesto residenziale riservato e immerso nel verde, queste proprietà consentono di vivere in un ambiente tranquillo e panoramico, a pochi minuti dal centro di Verbania e in posizione strategica rispetto al confine svizzero e alle principali attrazioni del lago.

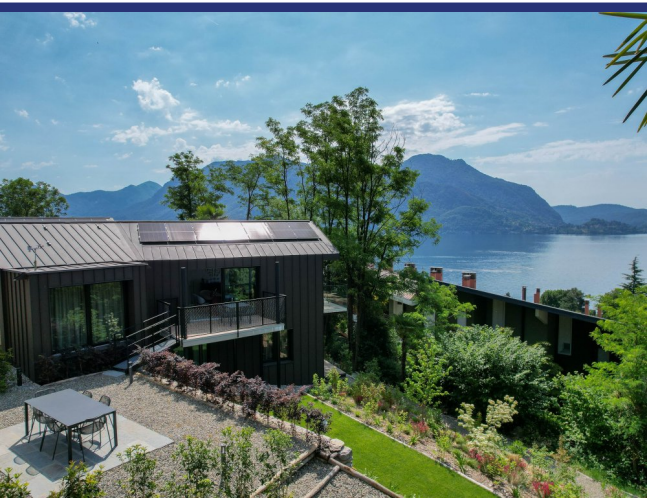
Il progetto nasce con l'obiettivo di coniugare architettura contemporanea, comfort abitativo ed elevata efficienza energetica. Le ville sono state progettate con particolare attenzione alla qualità degli spazi, alla luminosità degli ambienti e all'integrazione con il contesto naturale, offrendo soluzioni moderne e funzionali per la vita quotidiana.

Ogni villa si sviluppa su due livelli per una superficie commerciale complessiva di 158 mq. Il piano principale, di circa 80 mq, ospita l'ingresso, un'ampia zona giorno con soggiorno e cucina a vista, caratterizzata da grandi superfici vetrate che valorizzano il panorama e garantiscono un'eccellente illuminazione naturale. Sullo stesso livello si trovano una camera matrimoniale, un bagno, una terrazza coperta affacciata sul lago e un ulteriore terrazzo laterale, ideali per vivere gli spazi esterni in ogni stagione.

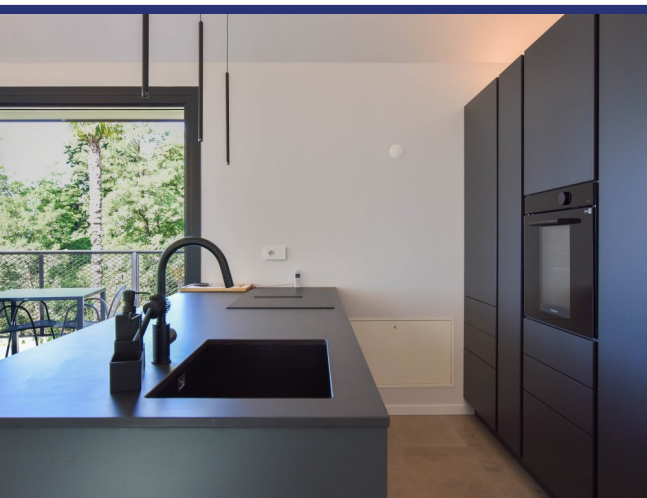
Una scala interna conduce al piano inferiore di circa 78 mq, dedicato alla zona notte, dove trovano spazio due camere da letto, un secondo bagno e un ampio locale tecnico con lavanderia. All'esterno, ogni proprietà dispone di un giardino privato di circa 450 mq che assicura privacy e un piacevole rapporto con la natura circostante. Completano la proprietà due posti auto privati.

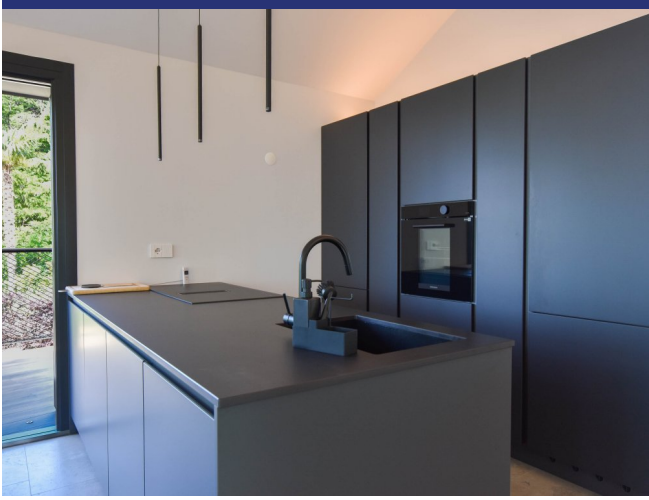
Le abitazioni sono realizzate secondo i più attuali standard costruttivi, con particolare attenzione al risparmio energetico e al comfort abitativo. Sono dotate di riscaldamento autonomo a pavimento alimentato a gas, predisposizione per l'impianto di climatizzazione, serramenti in PVC con triplo vetro, porta blindata, videocitofono e impianto TV singolo. Le ville vengono consegnate complete di cucina arredata e bagni rifiniti in ogni dettaglio.

Queste ville rappresentano una soluzione ideale per chi desidera una residenza principale in un contesto tranquillo e ben collegato, oppure una seconda casa di prestigio sul Lago Maggiore. La vista panoramica, gli ampi spazi esterni, l'elevata qualità costruttiva e la vicinanza a luoghi di interesse come il Sacro Monte di Ghiffa e le Isole Borromee rendono questa proposta particolarmente interessante per chi cerca comfort, privacy e un contesto naturale di grande valore paesaggistico.



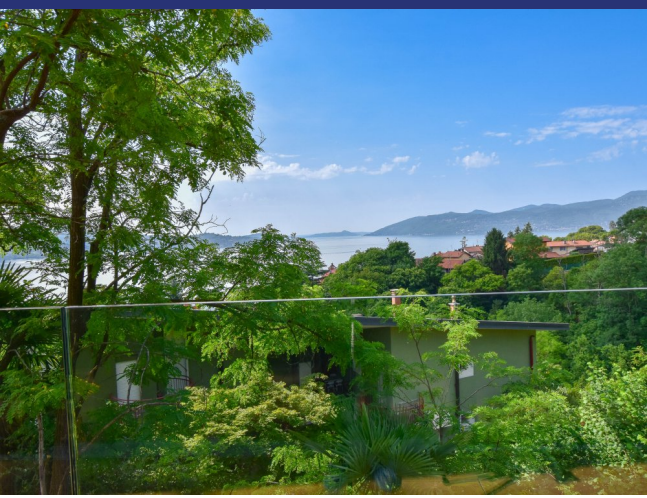


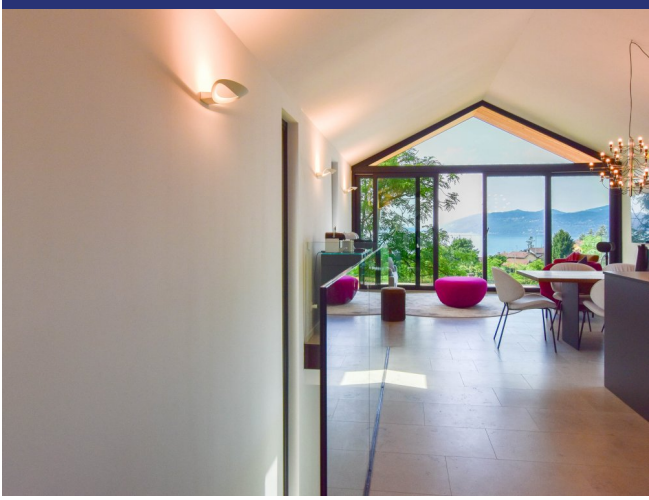




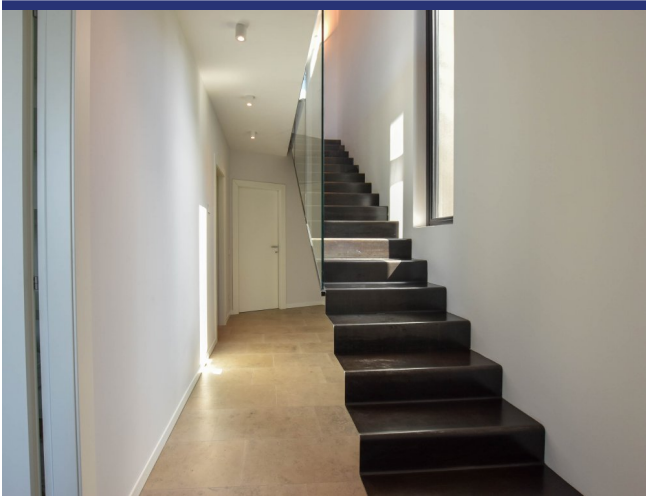


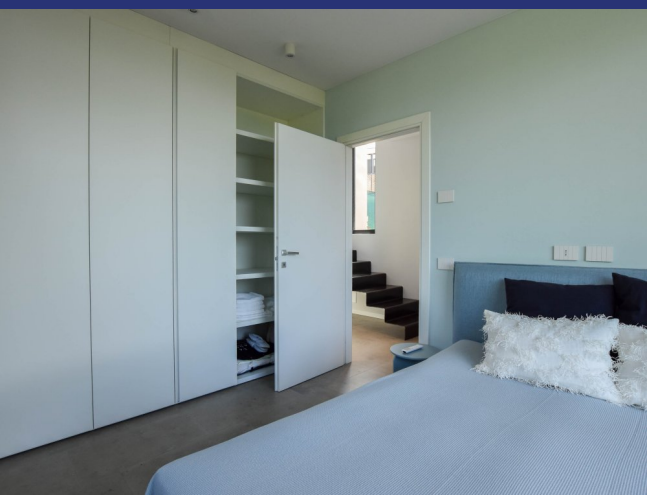
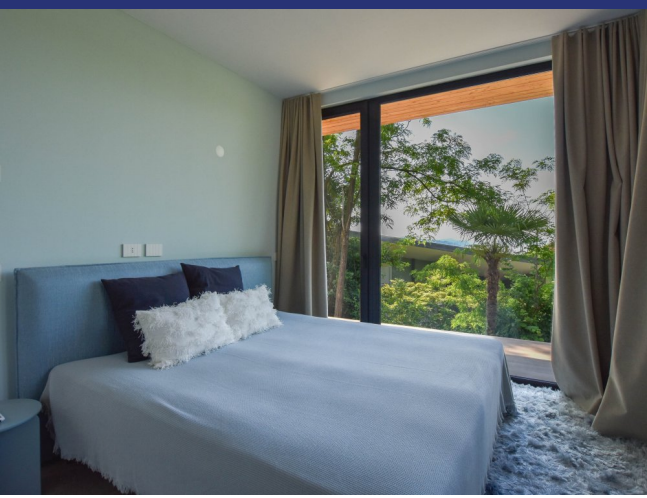


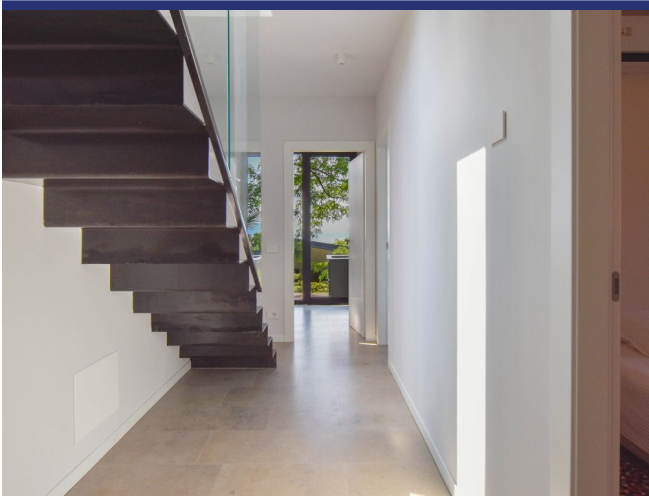
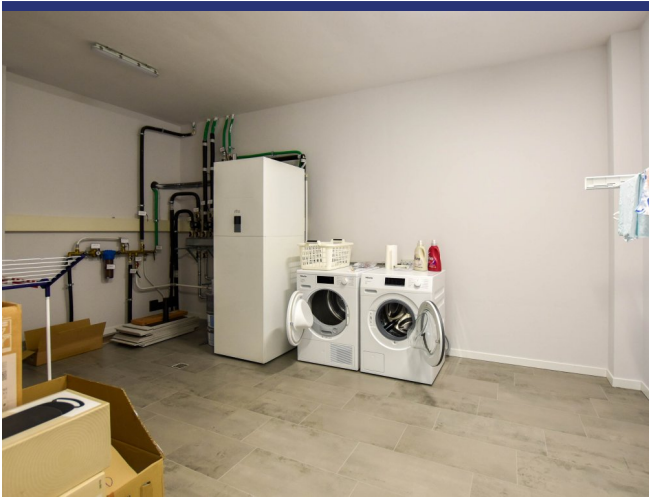
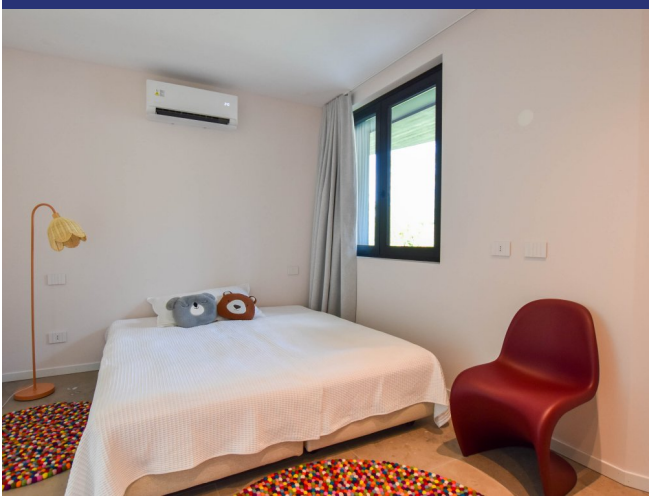












6538 Ghiffa



- Riferimento: 6538
- Villa/Casale
- Vista lago
- Vista panoramica
- Giardino
- Terrazzo
- Balcone
- Riscaldamento
- Camino
- Aria condizionata
- Garage: Parcheggio
- Piscina: Da realizzare
- Prezzo: € 1.000.000
- spazio abitabile: 158 m²
- Terreno: 450 m²
- camere da letto: 3
- Bagni: 2
- Potenziale per l'affitto: Molto bene
- Condizione della proprietà: Nuova costruzione
- Stato: Disponibile

