

Lago di Como

Tremezzina

6399: Tremezzina - Appartamenti moderni di nuova costruzione con vista panoramica, garage sotterraneo e piscina.

Prezzo su richiesta



Nel cuore della Tremezzina, proponiamo questi esclusivi appartamenti di nuova costruzione. Il progetto è composto da due complessi indipendenti , "Edificio A" ed Edificio B", ciascuno con sei unità abitative con vista panoramica sulla parte centrale del Lago di Como. Ogni edificio dispone di una propria piscina e di garage sotterranei privati.

Il nuovo complesso si trova in una posizione esclusiva, affacciato sull'isolotto "Isola Comacina" e vicino al sentiero del "Sacro Monte" di Ossuccio, verso il santuario superiore. (Il Sacro Monte della Beata Vergine del Soccorso di Ossuccio (Tremezzina) è Patrimonio dell'Umanità UNESCO dal 2003 ed è costituito da 14 cappelle barocche costruite tra il 1635 e il 1710. Lungo un suggestivo sentiero che sale tra gli ulivi, le cappelle ospitano oltre 230 statue in stucco e terracotta, raffiguranti i misteri del rosario).

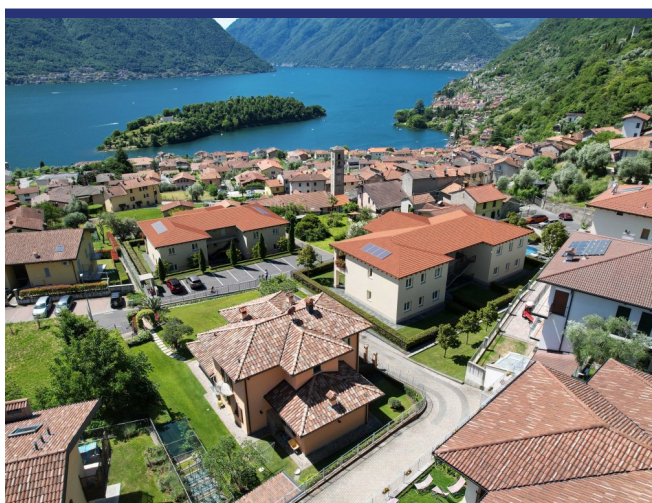
Il complesso si trova a pochi passi dal lago, dal Lido di Ossuccio, dagli servizi sportivi e dal porticciolo dove è possibile noleggiare barche. Ogni edificio è stato progettato per ottenere il certificato energetico APE in classe A4.

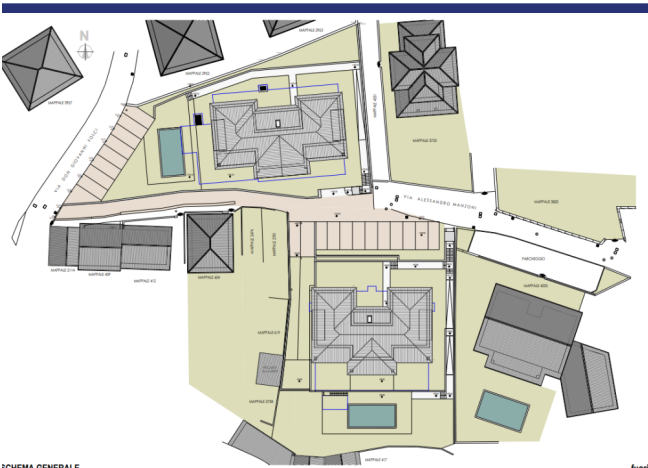
I lavori di costruzione sono iniziati nel gennaio 2026 e il completamento è previsto entro la fine di aprile 2027. Il complesso sarà consegnato completamente finito, compresi gli splendidi giardini e la piscina. In una fase iniziale, è ancora possibile scegliere le finiture interne tra i materiali di alta qualità previsti dal capitolato, come pavimenti, rivestimenti, sanitari, porte interne, ecc. Man mano che la costruzione procede, il costruttore completerà gli appartamenti. Sarete seguiti da noi durante tutto il processo di costruzione fino alla consegna!

Questi appartamenti possono essere acquistati sia come prima casa, che come casa per le vacanze, o per essere affittati.

Non esitate a contattarci per avere maggiori informazioni sui prezzi, sulle specifiche di costruzione e sugli appartamenti ancora disponibili!

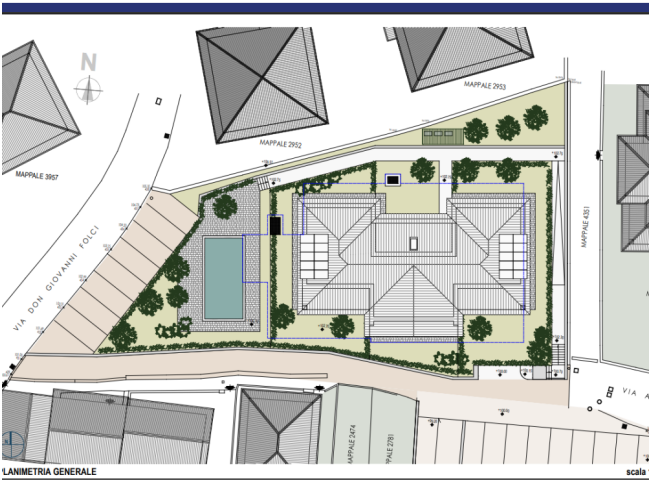
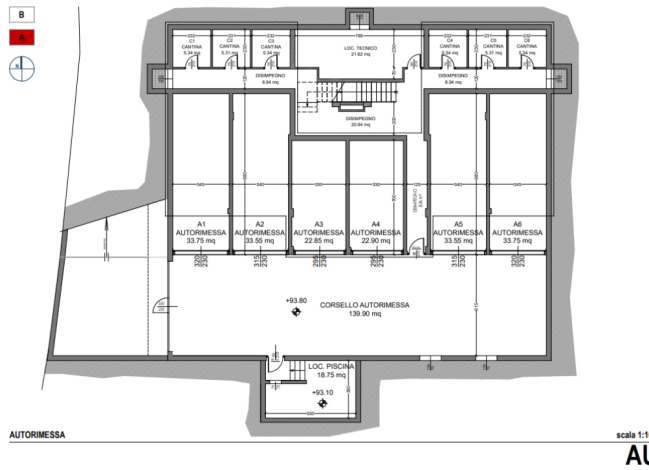
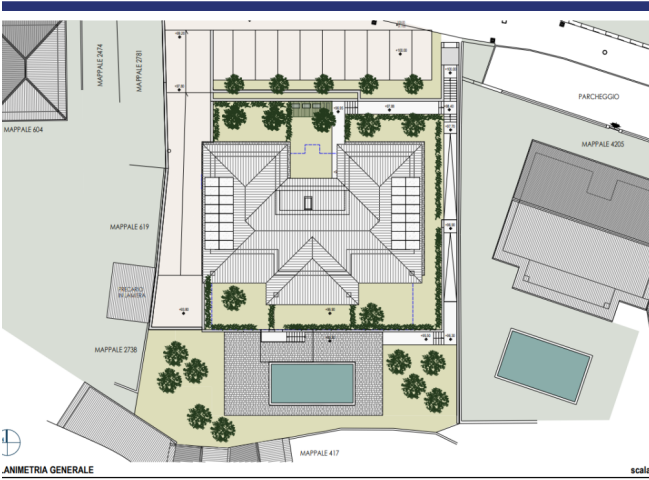
Siate veloci!

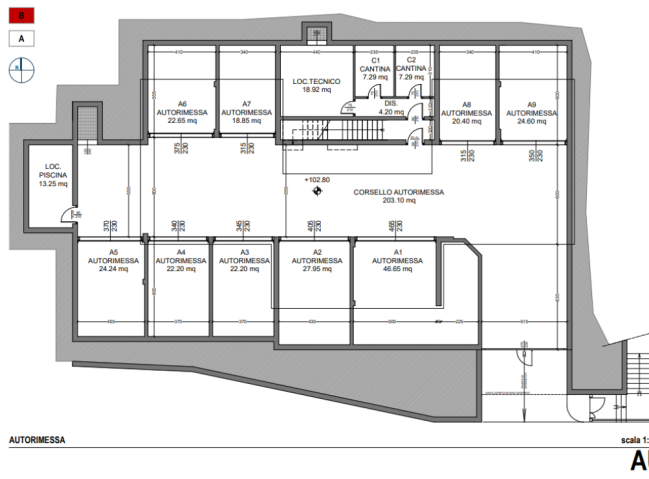




SCHEMA GENERALE

fuori
P







- Riferimento: 6399
- Appartamento/In borgo
- Vista lago
- Vista panoramica
- 0.85 km dal lago
- Giardino
- Terrazzo
- Balcone
- Aria condizionata
- Garage: Sì
- Piscina: Sì
- Prezzo su richiesta
- spazio abitabile: 94 m²
- camere da letto: 2
- Bagni: 2
- Potenziale per l'affitto: Molto bene
- Condizione della proprietà: Nuova costruzione
- Stato: Disponibile

